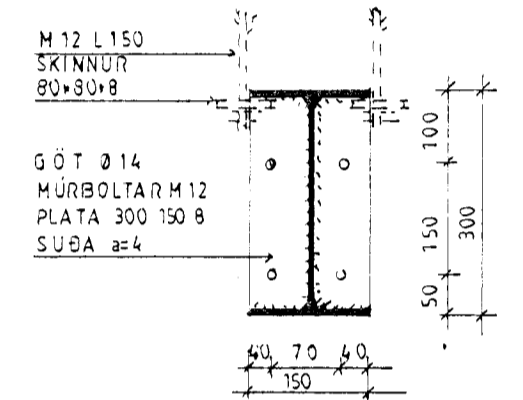
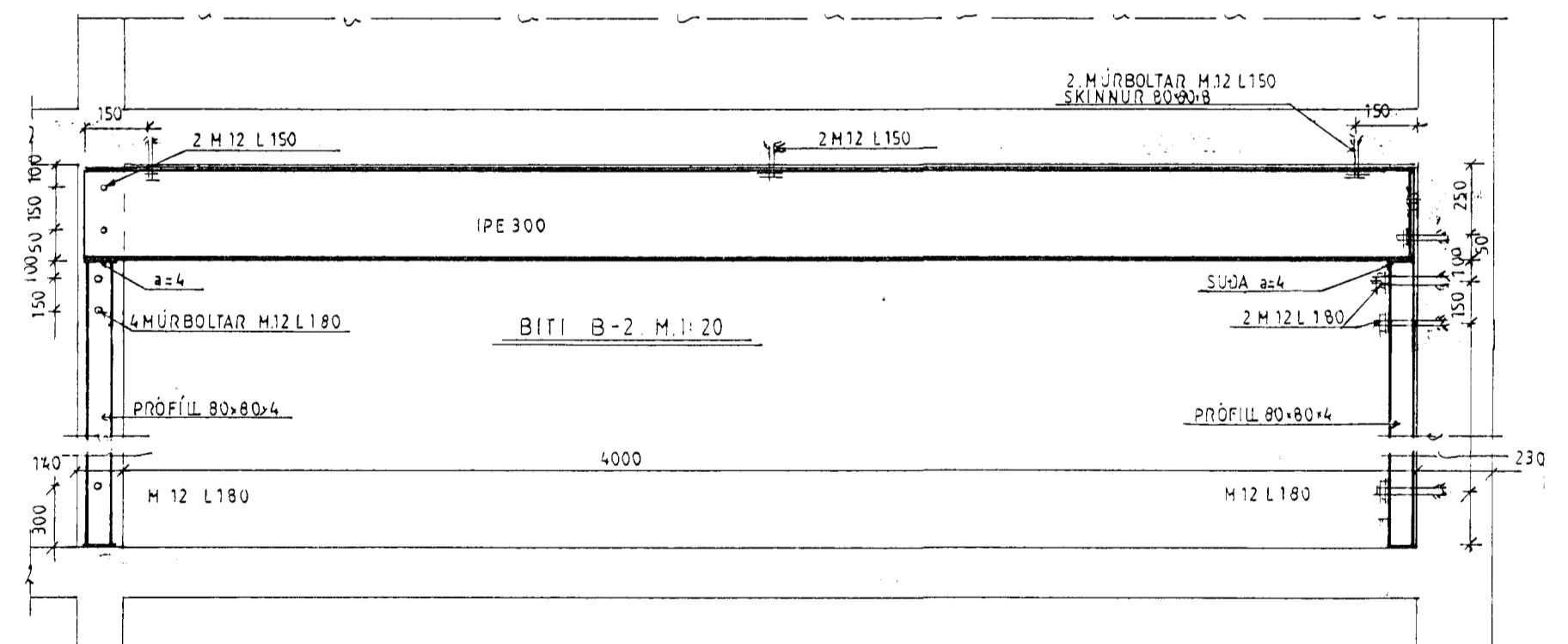
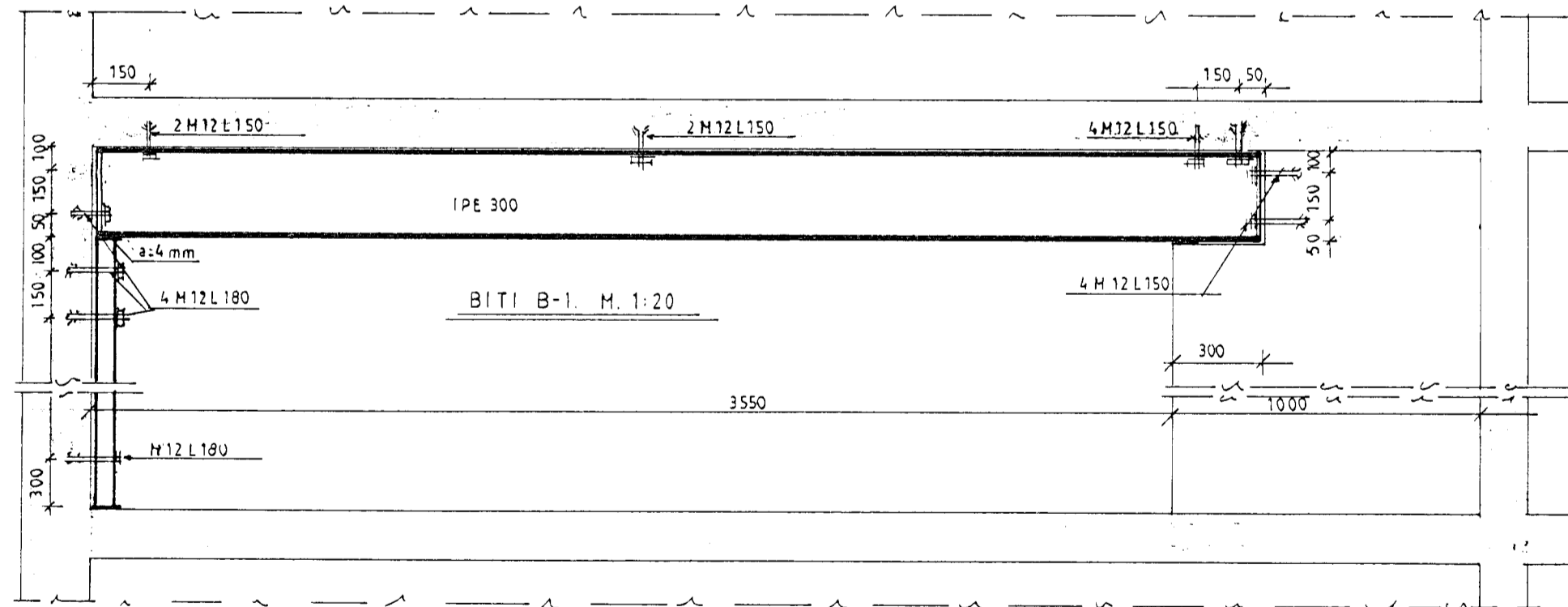


1. H/EÐ M.1:50

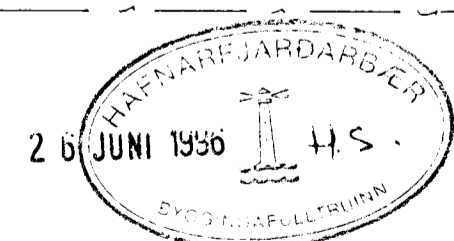


SNID Í BITAENDA M.1:10



Skýringar

Stífa skal undir plötu áður en sögun veggja fer fram.  
 Áður en bita er komið fyrir skal spenna plötu upp ca. 6 mm á miðju hafi.  
 Stálbiti er boltaður við loft og vegg með múrboltum M 12 en á milli plötu og bita skal setja stálþynnur og múrlögur.  
 Biti er einangraður með 50 mm steinull og klæddur af með gifsplötum 13 mm eða múrhúðaður (þykkt 25mm).  
 Sútur eru boltaðar við vegg og klæddar að á sama hátt og bitar.  
 Hlaðið er upp í hurðagöt með 10 cm hleðslusteini og múrhúðað.



SKÚLASKEIÐ 26-28

M. 1 50	BREYTINGAR Á 1.H/EÐ
NR. 4.	SÖGUN VEGGJA OG STÁLBITAR
DAGS. JUNÍ '96	
<i>S. Hauksson</i>	
Kr. 060650-3229	STEINGRÍMUR HAUSSON HLÍÐARHJALLA 23. P.T.ÞÍ.