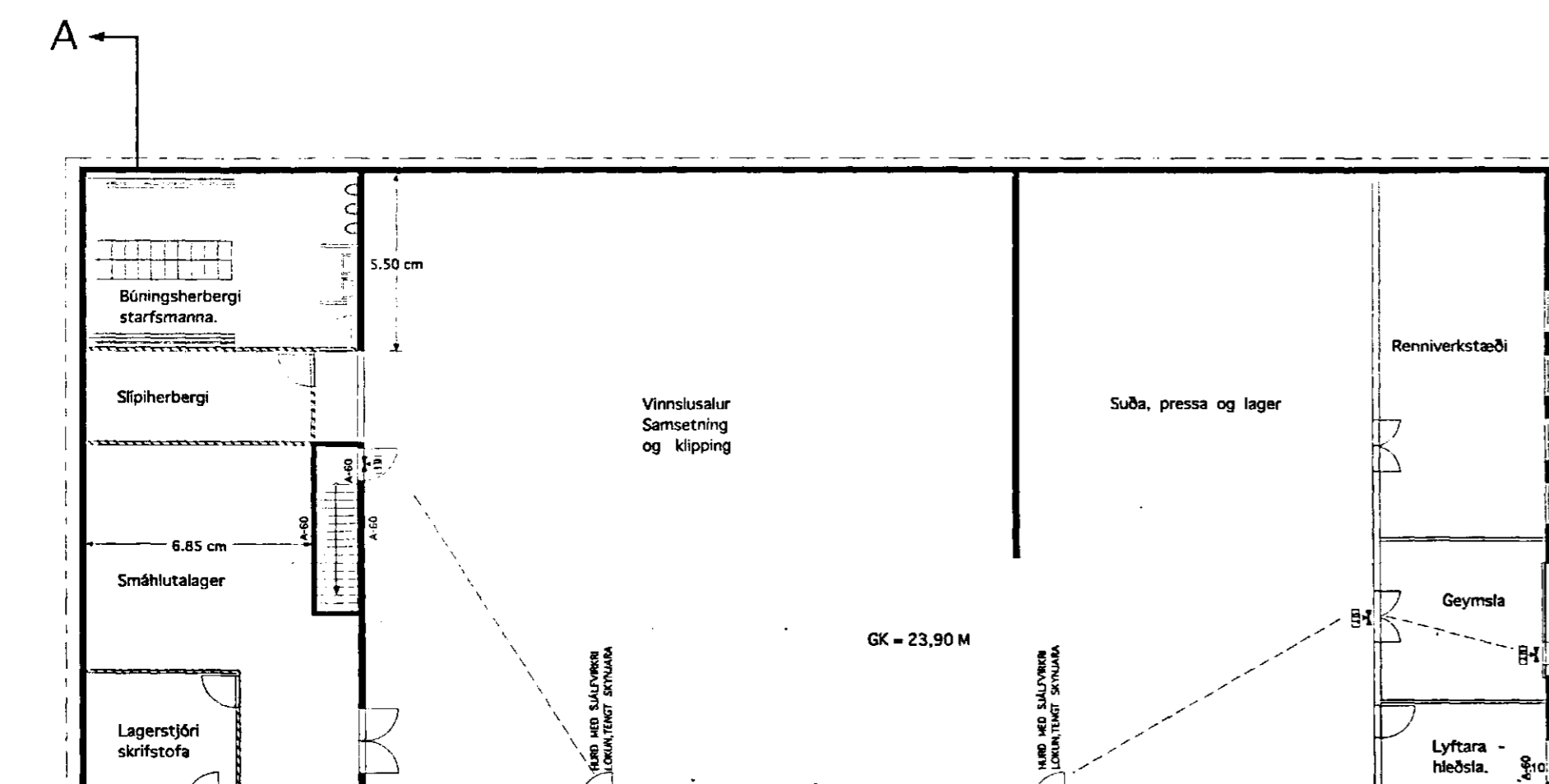
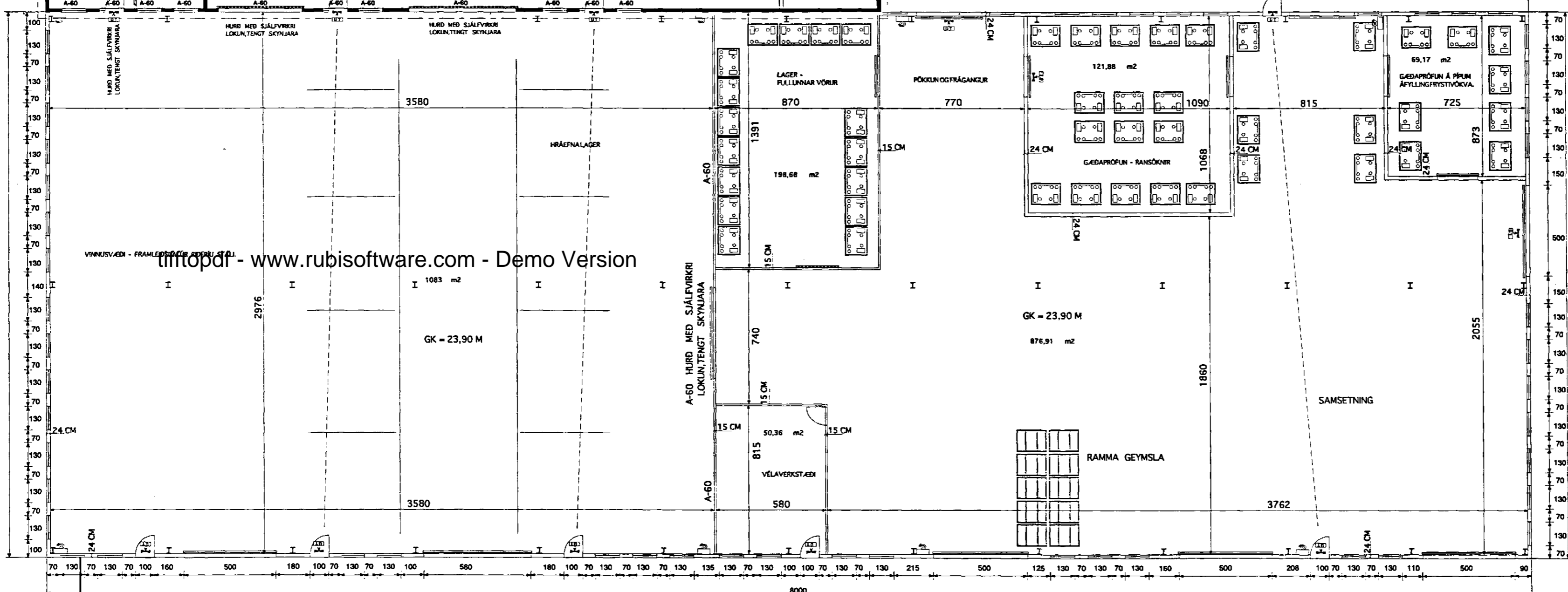


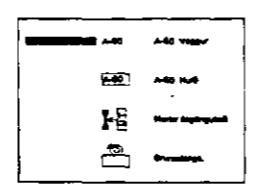
*Höfud á lövurarkortu formi*



Skráningartala fyrir:		Skólahraun 2	Umséð af:	Ólaf Ólafsson													
Landsnúmer:		02	Kennitala:	280453499													
Matslutanúmer:		02	Dags:	30.9.1997													
Uppskipting og lýsing																	
D0	D1	D2	D3	D4	D5	D6	D7	D8	D9	D10	D11	D12	D13	D14	D15	D16	D17
Lokun	Nýtt	Núll	Botun	Engin	Stærð	Stærð	Stærð	Stærð	Stærð	Stærð	Stærð	Stærð	Stærð	Stærð	Stærð	Stærð	Stærð
A		Mannvirkjallna	V	X	2400,0	0,0	0,0	0,0	2400,0	0,0	16380,0	2345,5	0,0	0,0	0,0	2400,0	15550,7
		Botnplata							0,0		480,0						
A	01	1.hæð			2400,0	0,0	0,0	0,0	2400,0	0,0	15900,0	2345,5	0,0	0,0	0,0	2400,0	15550,7
A	01-01	Iðnaðarhúsi	N	01-01	1083,5				1083,5		8,00	7,25	7178,0	1083,5		1083,5	6,83
A	01-02	Iðnaðarhúsi	N	01-02	1316,5				1316,5		8,00	7,25	8722,0	1280,0		1316,5	6,83
A		Þakflatur	P	X					0,0								8488,4



www.rubissoftware.com - Demo Version



**Byggingarlínur:**  
 Stærðir: Stærðir máttast eða byggja upp á milli og hafa, þótt þá og veggur. Stærðir máttast eða byggja upp á milli og hafa, þótt þá og veggur. Stærðir máttast eða byggja upp á milli og hafa, þótt þá og veggur.  
 Örnegg: Örnegg eru byggð upp á milli og hafa, þótt þá og veggur. Örnegg eru byggð upp á milli og hafa, þótt þá og veggur. Örnegg eru byggð upp á milli og hafa, þótt þá og veggur.  
 Þak: Þak er byggja upp á milli og hafa, þótt þá og veggur. Þak er byggja upp á milli og hafa, þótt þá og veggur. Þak er byggja upp á milli og hafa, þótt þá og veggur.  
 Gluggar: Gluggar eru tekið og séu á gluggar.  
 Töflu: Töflu eru byggja upp á milli og hafa, þótt þá og veggur. Töflu eru byggja upp á milli og hafa, þótt þá og veggur. Töflu eru byggja upp á milli og hafa, þótt þá og veggur.  
 Gátt: Gátt er byggja upp á milli og hafa, þótt þá og veggur. Gátt er byggja upp á milli og hafa, þótt þá og veggur. Gátt er byggja upp á milli og hafa, þótt þá og veggur.  
 Stúpa: Stúpa eru byggja upp á milli og hafa, þótt þá og veggur. Stúpa eru byggja upp á milli og hafa, þótt þá og veggur. Stúpa eru byggja upp á milli og hafa, þótt þá og veggur.  
 Örnegg: Örnegg eru byggja upp á milli og hafa, þótt þá og veggur. Örnegg eru byggja upp á milli og hafa, þótt þá og veggur. Örnegg eru byggja upp á milli og hafa, þótt þá og veggur.

**Höfundur:**  
 Stærðir: Stærðir máttast eða byggja upp á milli og hafa, þótt þá og veggur. Stærðir máttast eða byggja upp á milli og hafa, þótt þá og veggur. Stærðir máttast eða byggja upp á milli og hafa, þótt þá og veggur.

*Jh.* 15/12 '97.  
 HEILBRIGÐISEFTIRLIT'S  
 HAFNARFJARDARSVÆÐIS  
 Heilbrigðisráðgjafi Sólvangi  
 Pósthólf 440 - 222 Hafnarfjörður  
 Sími 565 2600  
*Tau Sjöfnsson*

Verkefni:	Skólahraun 2 Hafnarfjörður, BRUNNAR HE.	Blað no. 07.
Tekning:	h-véla verksmíða, grunnmynd.	Dagsetning:
KJARTAN RAFNSSON Tæknfr.	Suðurlandsbraut 14 Reykjavík, Sími: 588 - 4980 Fax: 533 - 1951.	Dagsetning:
		Kvarði:
		Teknað:
		Reiknað:
		Yfirferð:
		K.R.