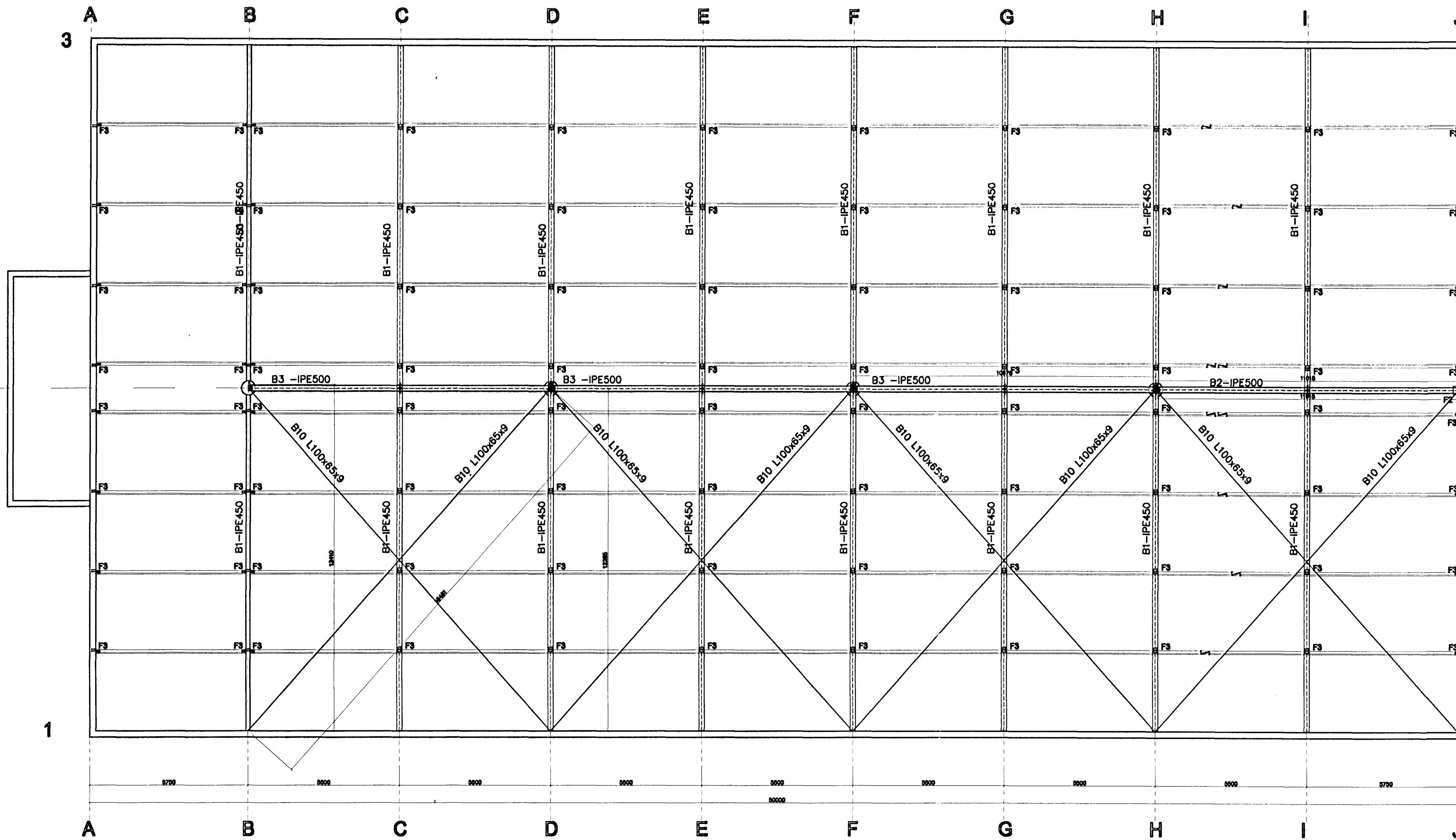


PLAN ELEVATION OF ROOF BEAMS 1:100



SKÝRINGAR VIÐ STÁLSMÍÐI

Mál er 1 mm
 Stál er St 37-2
 Boltar eru SB 8.8 eða samsvarandi
 Lengd samsetningabolta sé 95 mm
 Bolta 16 mm skal herða með 30 kgm snúningsmómenti
 Bolta 20 mm skal herða með 45 kgm snúningsmómenti
 Bolta 25 mm skal herða með 70 kgm snúningsmómenti
 Smyrja skal skrúfgang áður en hert er
 Skýfur komi undir rær
 Áherslu skal leggja á að endaplötur á mæni séu soðnar nákvæmlega þannig að engin þvingun verði við uppsetningu.
 Stífingarstög skulu strekkt þannig að þau séu án slaka við uppsetningu.

Steypa skal festibolta inn, þannig að borad er með bor sem hefur þrefalt þvermál boltans og dýpt sé 12 sinnum þvermál boltans. Steypa skal bolta inn með t.d. THORGRIP eða samsvarandi efni og fara nákvæmlega eftir leiðbeiningum framleiðanda efnis.
 Allar suður skulu vera með basiskum vír og unnar af hæfum suðumönnum.
 LÝSING Á SUÐUVINNU OG SUÐUM SJÁ BL. 323.1.7

Breyting nr.	Lýsing breytinga	Daga breytt	Undirrit. Yfirforið
			Samþykkt þann 27 NOV. 2000
			Dýringafulltrúinn Fh. Sigurbjarni Jónsson

TEIKNISTOFAN NYBYLI
 Nýbýlavegur 22 200 Kópavogur
 Sími 554-0098 Kt. 180449.4699

Tilvis	Magn	Undirritun:	Verk nr. 323
Hannað af S. Ingi	Yfirforið af	Samþykkt af	Skráarnafn skul1
Daga 21.10.99	Kvartí 1:100		

SKÚTUHRAUN 6 HAFNARF. BEARING ROOF BEAMS

SKÚTUHRAUN 6 HAFNARF. BEARING ROOF BEAMS

Útgáfa 1 Blað 1/7