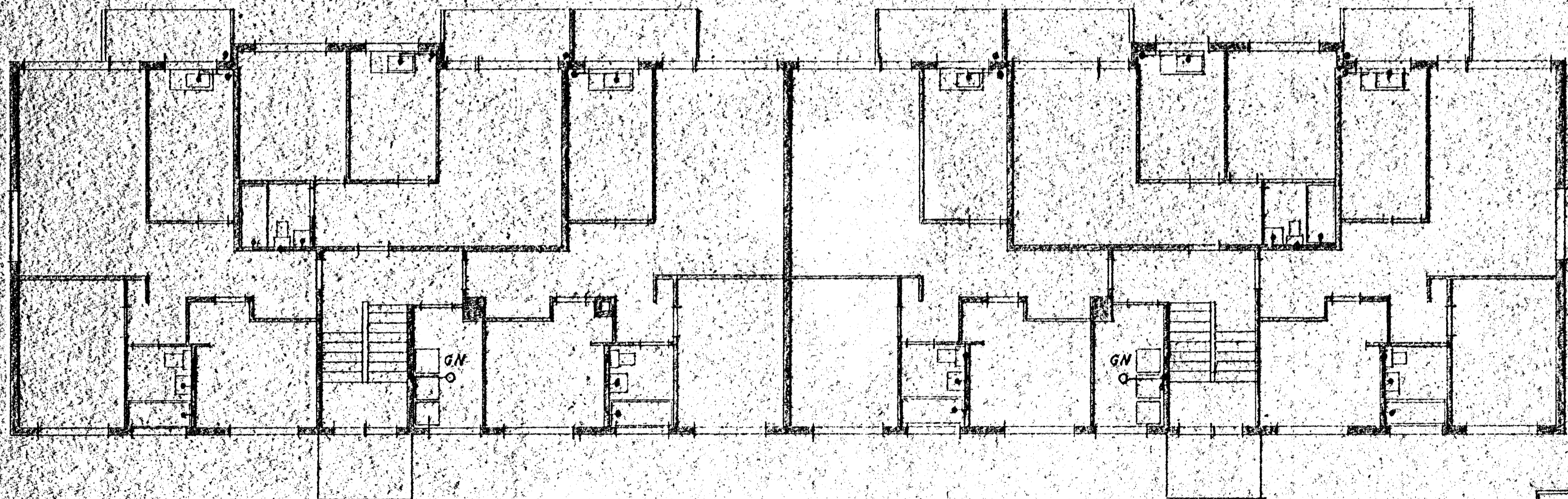


Allar lagnir innanhúss séu úr steypujárni og með minnst 2% halla.

Allar fallplúr frá salerum séu ø 100 J og loftaafar upp úr þaki, en fallplúr frá eldhúsváskum og þvottah séu ø 75 J.

Frágangur á öllum lögnum sé í samræmi við Reglugerð um hofnaði í Reykjavík.



1:2, 093. HÆÐ

SLETTAHRÁUN 15-17	
HOLRESALÖGN	
G. OSKARSSON / P. SIGURÐSSON	
MELIÐ 11100	2493. AGÚST 1965
TEIÐN. GÖ. E/Þ	KL. 14