

AFSTÖÐUMYND 1:500

Skráningartafa: Sléttahraun 19-21		Skrásetjari: Ársæll Vignisson																
Landsnúmer: 122250		Kennitala: 101255-3369																
Matshlutanúmer: 02		Útgáfudagur: 11.4.2000																
Uppskipting og lýsing	Stærðir	Stærðir																
D0 Lokun	D1 Hæð	D2 Vofun sem	D3 Höfu- tökur	D4 Eign- hæð	D5 Rannföll m ²	D6 Dölm m ²	D7 Dö m ²	D8 Bláskórka m ²	D9 Bláskórka m < 1.8	D10a Sæman- m ²	D10b Sæman- m ²	D11 Búgú- rannvél- m ²	D12 Hvítbláur m ²	D16 Bílfar m ²	Rannvél veggrannvél	D17 Sæna rannvél- m ²		
Matshluti					364,6	0,0	0,0	0,0	364,6	0,0		1.279,7	319,2	364,6		1.056,552		
Botn												72,9						
A	0101	1 hæð	B	0101	364,6	0,0	0,0	0,0	364,6	0,0		1.206,6	319,2	364,6				
A	0102	bilgeymsla	B	0102	31,7	0,0	0,0	0,0	31,7	0,0	2,80	3,82	104,9	26,6	31,7	3,31	88,046	
A	0103	bilgeymsla	B	0103	30,0	0,0	0,0	0,0	30,0	0,0	2,80	3,82	99,3	26,6	30,0	3,31	88,046	
A	0104	bilgeymsla	B	0104	30,0	0,0	0,0	0,0	30,0	0,0	2,80	3,82	99,3	26,6	30,0	3,31	88,046	
A	0105	bilgeymsla	B	0105	30,0	0,0	0,0	0,0	30,0	0,0	2,80	3,82	99,3	26,6	30,0	3,31	88,046	
A	0106	bilgeymsla	B	0106	30,6	0,0	0,0	0,0	30,6	0,0	2,80	3,82	101,3	26,6	30,6	3,31	88,046	
A	0107	bilgeymsla	B	0107	30,6	0,0	0,0	0,0	30,6	0,0	2,80	3,82	101,3	26,6	30,6	3,31	88,046	
A	0108	bilgeymsla	B	0108	30,0	0,0	0,0	0,0	30,0	0,0	2,80	3,82	99,3	26,6	30,0	3,31	88,046	
A	0109	bilgeymsla	B	0109	30,0	0,0	0,0	0,0	30,0	0,0	2,80	3,82	99,3	26,6	30,0	3,31	88,046	
A	0110	bilgeymsla	B	0110	30,0	0,0	0,0	0,0	30,0	0,0	2,80	3,82	99,3	26,6	30,0	3,31	88,046	
A	0111	bilgeymsla	B	0111	30,0	0,0	0,0	0,0	30,0	0,0	2,80	3,82	99,3	26,6	30,0	3,31	88,046	
A	0112	bilgeymsla	B	0112	31,7	0,0	0,0	0,0	31,7	0,0	2,80	3,82	104,9	26,6	31,7	3,31	88,046	
Afhugasemdir																		
Samsæðingur summa																		
Eignarhald																		
	Eign- hæð	Nofun set	Bílfar m ²	Skiptarúm m ²	Skiptarúm m ²	Skiptarúm m ²	Skiptarúm m ²	Skiptarúm m ²	Skiptarúm m ²	Skiptarúm m ²	Skiptarúm m ²	Skiptarúm m ²	Skiptarúm m ²	Skiptarúm m ²	Skiptarúm m ²	Skiptarúm m ²	Skiptarúm m ²	
	0101	bilgeymsla	31,7	88,046	88,046													
	0102	bilgeymsla	30,0	88,046	88,046													
	0103	bilgeymsla	30,0	88,046	88,046													
	0104	bilgeymsla	30,0	88,046	88,046													
	0105	bilgeymsla	30,0	88,046	88,046													
	0106	bilgeymsla	30,6	88,046	88,046													
	0107	bilgeymsla	30,6	88,046	88,046													
	0108	bilgeymsla	30,0	88,046	88,046													
	0109	bilgeymsla	30,0	88,046	88,046													
	0110	bilgeymsla	30,0	88,046	88,046													
	0111	bilgeymsla	30,0	88,046	88,046													
	0112	bilgeymsla	31,7	88,046	88,046													
	Alta		364,6	1.056,552	1.056,552													

Stutt Byggingarlýsing:

Sökkjar: Sökkjar eru úr jámbentri steinsteypu á þjappaða fyllingu - sjá teikn. verkfræðings. Einangrun er 75 mm plasteinangrun og skal ná amk. 50 cm niður sökkja að innan. Botnplata: Botnplata er úr jámbentri steinsteypu ofan á þjappaða fyllingu - sjá teikn. verkfr. Undir plötu er 75 mm plasteinangrun. Ofan á einangrun kemur rakavarnarlag (polplast). Ofan á steypa plötu kemur ca. 4 cm múrlög.

Steyptir útveggir: 18 cm þykkir veggir úr jámbentri steinsteypu - sjá teikn. verkfr. Að innan eru veggir einangraðir með 100 mm steinull, rakavarnarlag (polplast) og klæddir með gipsplötum. Að utan eru veggir húðaðir með steinsalla. Að utan eru veggir múrhúðaðir og málaðir í sama lit og íbúðarhúsið.

Steyptir innveggir: Veggir milli bilgeymsla verða 15cm steyptrir veggir, nema milli 0105 og 0106.

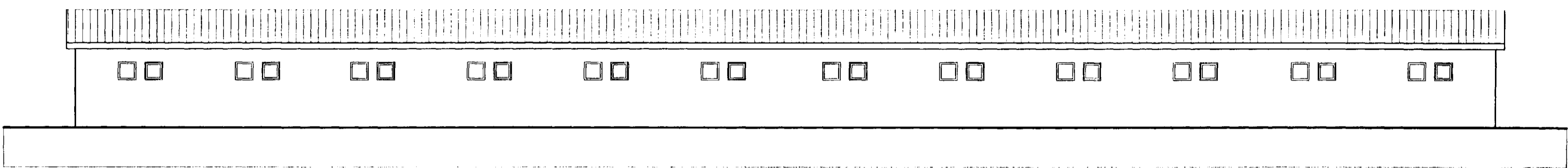
Pak: Búðarvirki þaks er timburbitar og spennur, sjá teikn. verkfræðings, klætt með 25 mm borðklæðningu. Ofan á hana er sett 1 lag af þakpappa og klætt með báraðni aluzinkklæðningu, máluð í sama lit og íbúðarhúsið. Þakrennur og þakniðurföll eru úr aluzink, samt þaki. Loftun er um ø35 mm rör c/c 300 mm á langhlöðum hússi. Þak er einangrað milli sperra með 150mm steinullareinangrun. Neðan á einangrun komi rakavarnarlag (polplast). Loft er klætt með gipsplötum.

Gluggar, gler og hurðir: Gluggar eru smíðaðir úr B-gagnfrávörðu timbri, málaðir í sama lit og gluggar íbúðarhússið. Gler er tvöfalt K-gler, F-30. Bláskúrhurðir eru litaðar áhurðir með fellibúnaði.

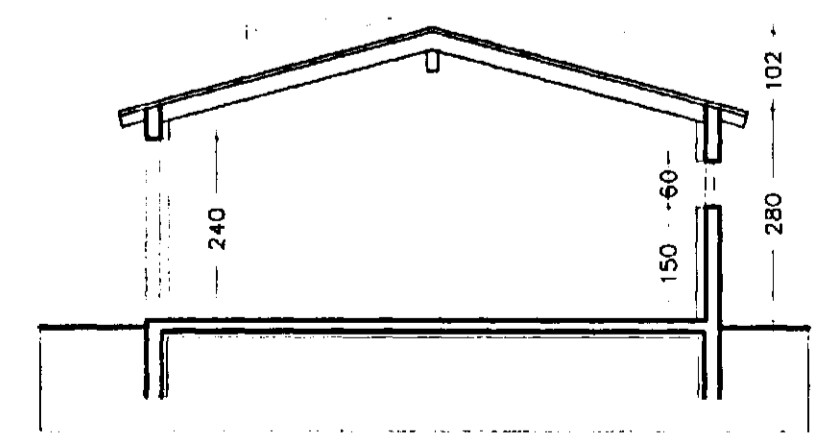
Einangrunarvaldi: Botnplata 0,3 W/m²K
Steyptir útveggir 0,4 W/m²K
Léttir útveggir 0,4 W/m²K
Gluggar 3,0 W/m²K
Hurðir engin krafa

Pak 0,2 W/m²K
Útveggir, veggið meðaltal engin krafa
Einangrunarvaldi er mæðað við T_i = 10 gráður Celsius

Mælasetning hússi: Míðað er við að hæð á gólfu verði 10sm hærra en núverandi yfirborð bílastæða.



ÚTLIT NORDUR 1:100



ÞVERSNIÐ 1:100

verkefni
**SLÉTTAHRÁUN 19(21),
HAFNARFIRÐI**

heiti teikningar
Afstöðumynd 1:500
Útlit, þversnið 1:100
dagur 11.04.2000
nr. A 101

Ársæll Vignisson Arkitekt
Strandgata 26-28 s.555 4795
220 Hafnarfjörður

Ársæll Vignisson
101255-3369