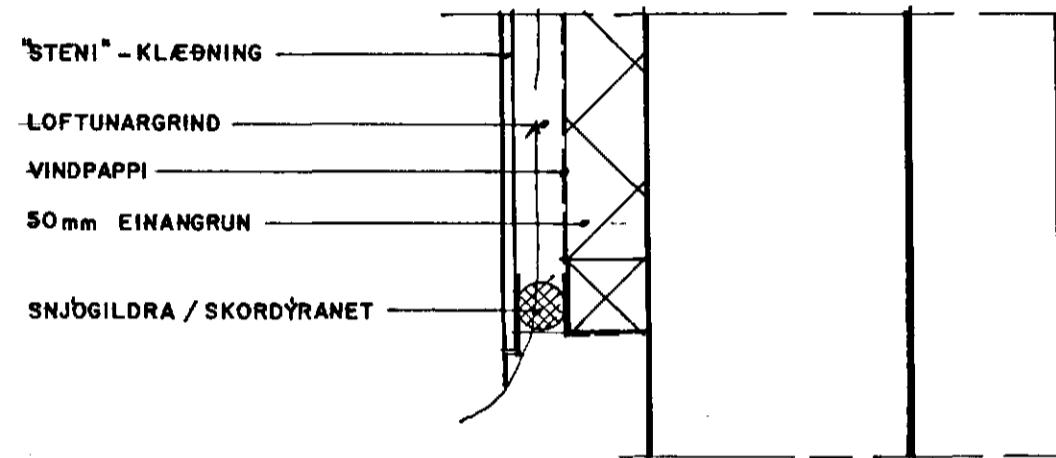
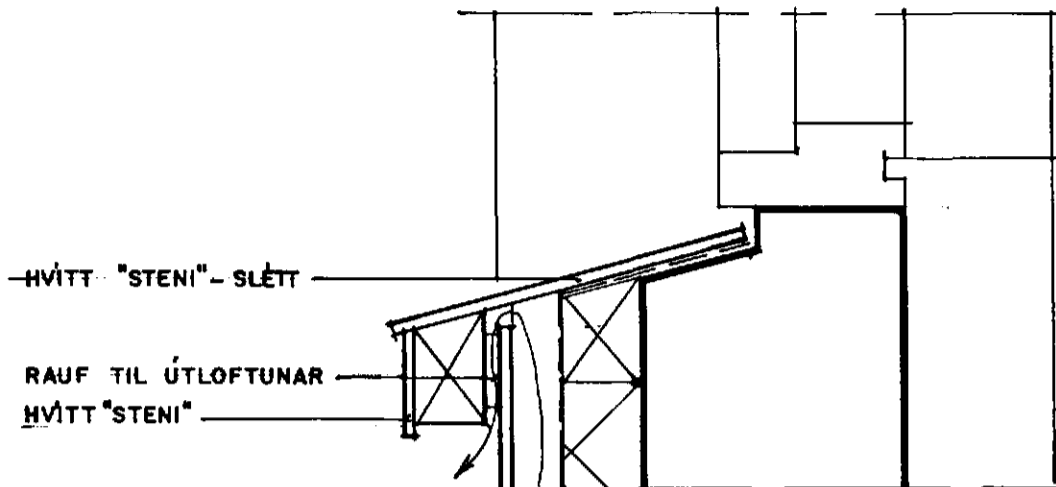
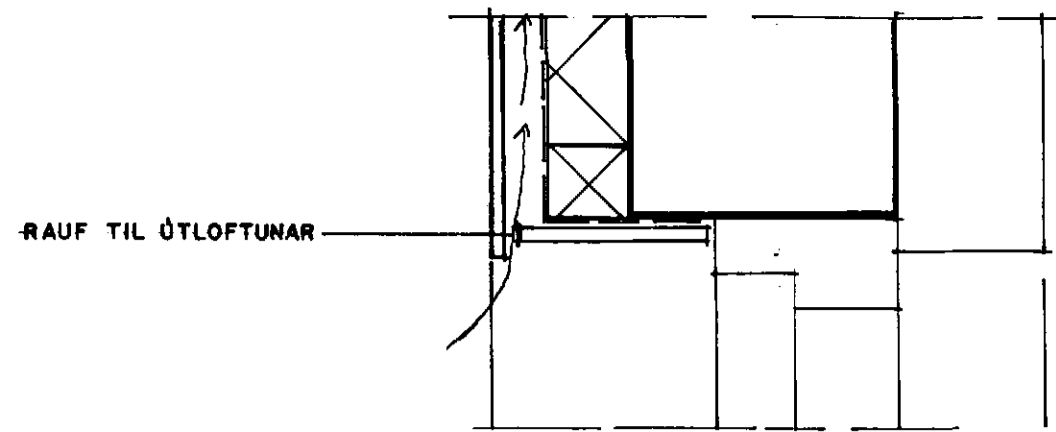


1 Samþykkt þann

3 0 MARS 2000

Byggingarútlitun og Rafnarfirði  
Eh. Kristján Þórarinnsson

KP



### STUTT BYGGINGARLÝSING

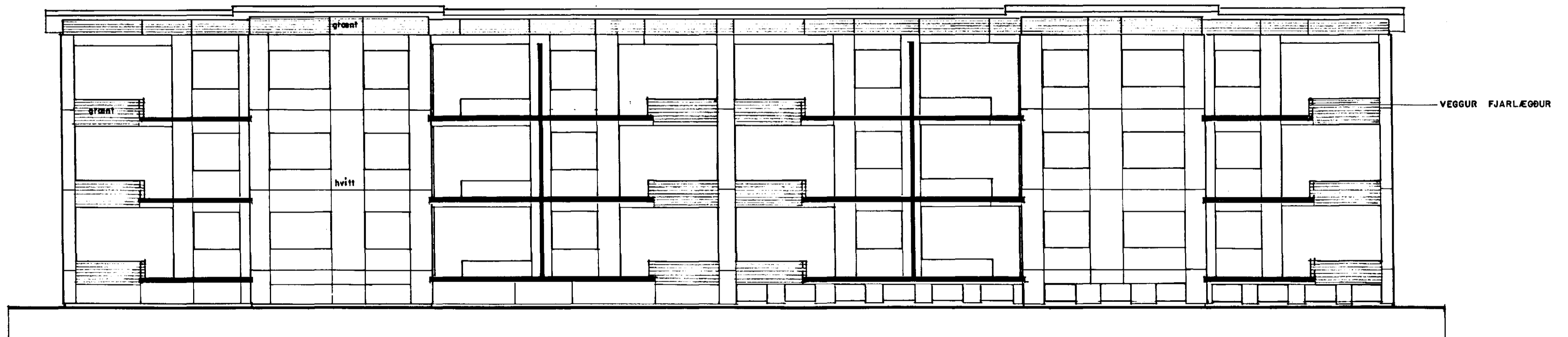
#### Almennt

Sótt er um að klæða suðvestur hlið hússins með "Steni"-plötum, samsvarandi og búið er að klæða suðaustur gafi.

Einnig er sótt um að brjóta niður steypant vegg á svölum og setja upp stálhandrið þess í stað.

#### Efnisval og uppbygging

Sett verður upp lárétt grind, 48x48mm c/c 600mm, fest með reknöglum. Inn í grind er sett 50mm steinull (þéttull). Utan á einangrun er settur vindpappi. Utan á vindpappann er sett lóðrétt loftunargrind c/c 300mm. Á samskeytum platna eru listar 28x95mm en annars 28x58mm. Klætt verður með hvítum og grænum "Steni"-plötum (sjá skýringarmynd). Í lárétt samskeyti kemur blikklist og í lóðrett samskeyti hvítur plastlisti.



ÚTLIT SUÐVESTUR - PLÖTUKLÆÐNING - 1:100

SLÉTTAHRUN 19-21, HAFNARFIRÐI  
SKYRINGARMYND

MARS 2000

ARSÆLL VIGNISSON  
STRANDGATA 26-28, HAFN.

ARKITEKT  
s. 555 47 95

29/3'00 Arsell Vigniss