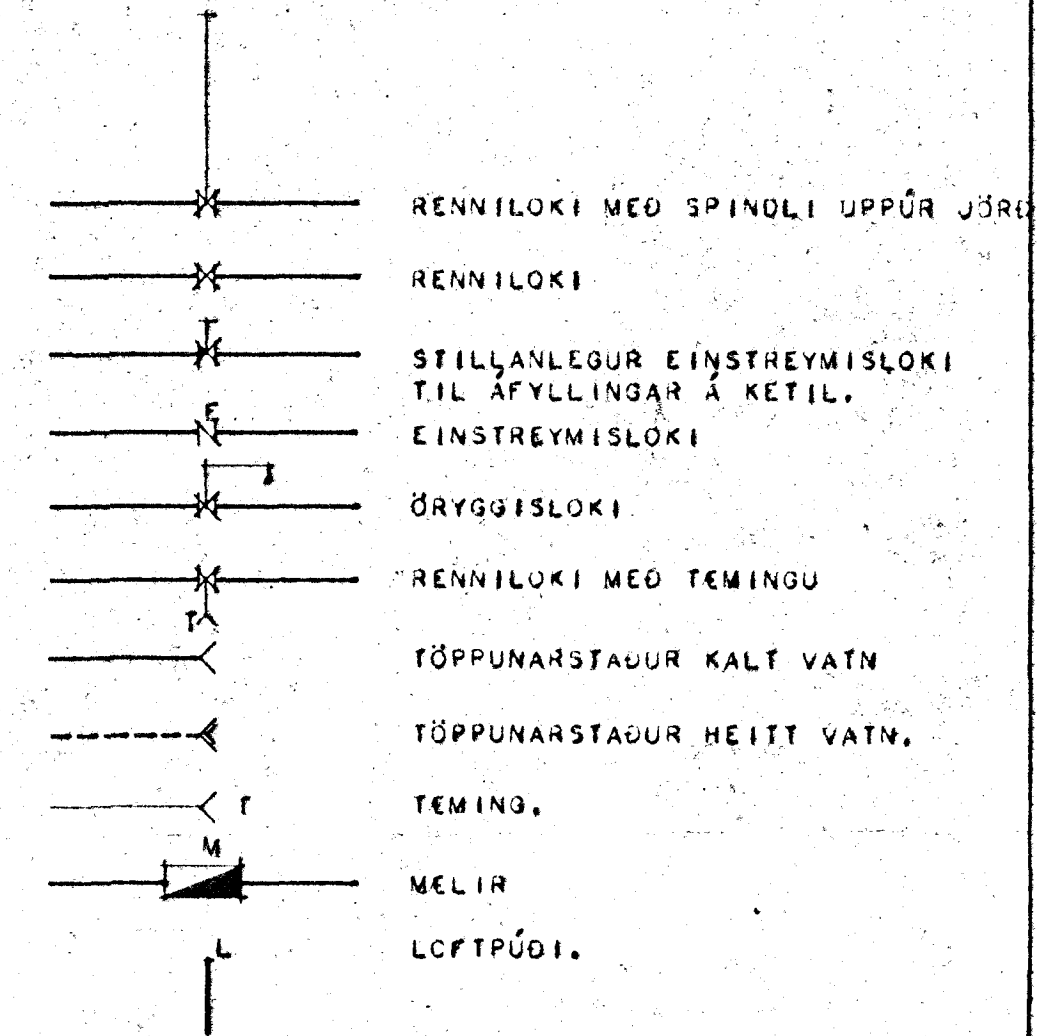
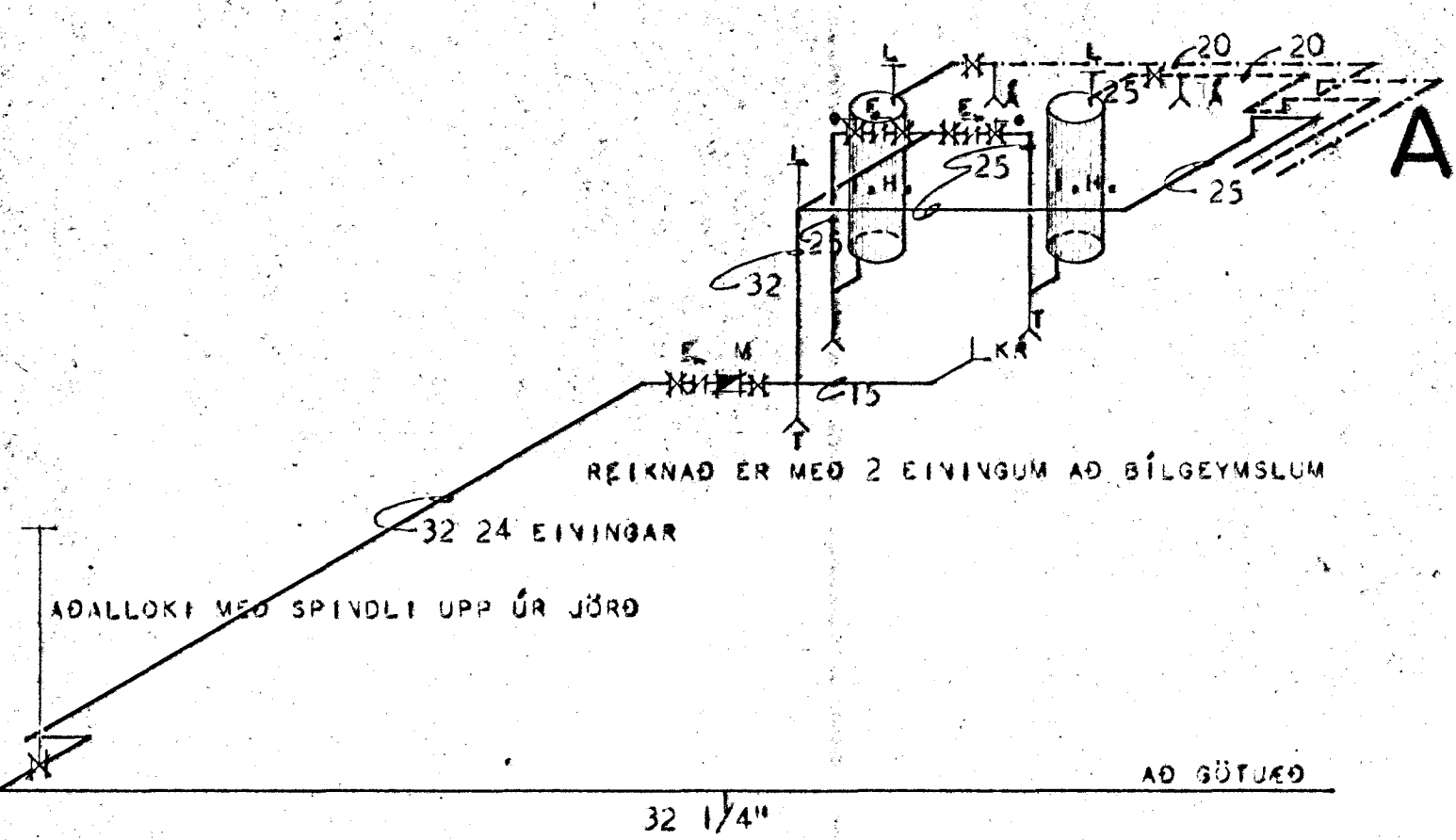


SKAMMST	HEITI	FJÖLDI	KV. EIN	HV. EIN	SAMT. EIN
EV	ELDHÚSVASKUR	2	1	1	4
PH	ÞVOTTIHERBERGI	2	2	2	8
BK	BAÐKAR	2	1	1	4
HL	HANDLAUG	2	1	1	4
VS	VATNSSALERNI	2	0,5		1
BG	BÍLGEYMSLA	2	1		2
K	KYNDIHERBERGI	1	1		1
	SAMTALS ENINGAR				24.

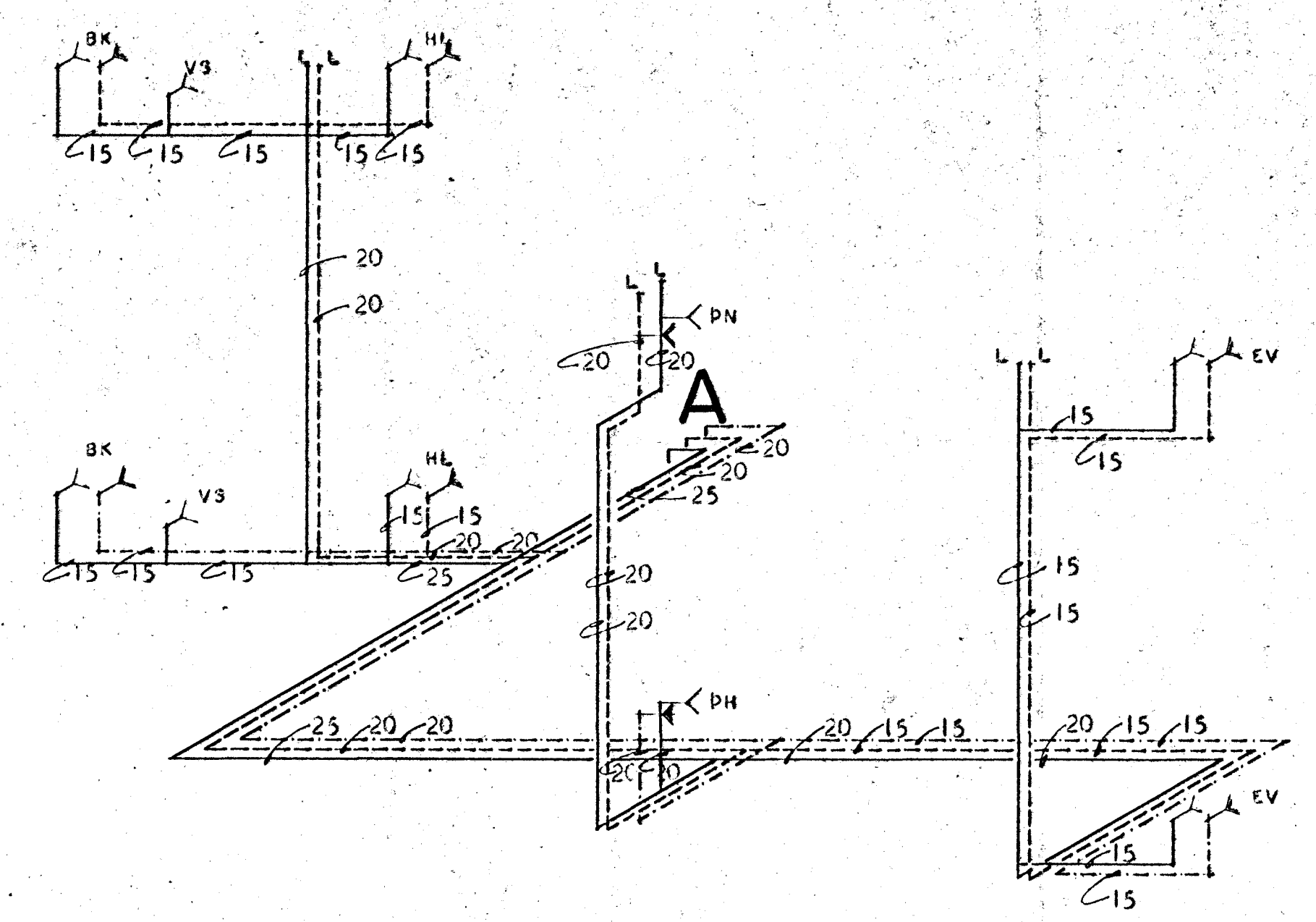
MERKINGAR.



KALDAVATNSPÍPUR Í GÓLFRAUFUM SKAL BIKA MED ASFALT PRIMER OG SÍÐAN MED HEITU ASFALTI SÍÐAN VEFJA MED STRIÐA OG BIKA AÐ LOKUM MED HEITU ASFALT FRÁ YTRI BRÚN Á SÜKKLI OG AÐ MELI SKAL LEGGJA KALDAVATNSPÍPUR Í Ø 100 STEINPÍPUR TIL FREKARA ÖRYGGIS.  
EFNI OG VINNA SÉ SAMKVEMT REGLUGERÐ.



RÚMMYND ENGINN MELIKVARÐI



HJÓSNÆÐISMÁLASTOFNUN RÍKISINS	
VATNSLAGNIR: RÚMMYND	TVÍBYLISHÚS
	VERK 12B-A
	BLAÐ NR 4:
	MÁÍ 1966
<i>Guðmundur P. Þorsteinsson</i> Þingeyri & Háskólastr.	