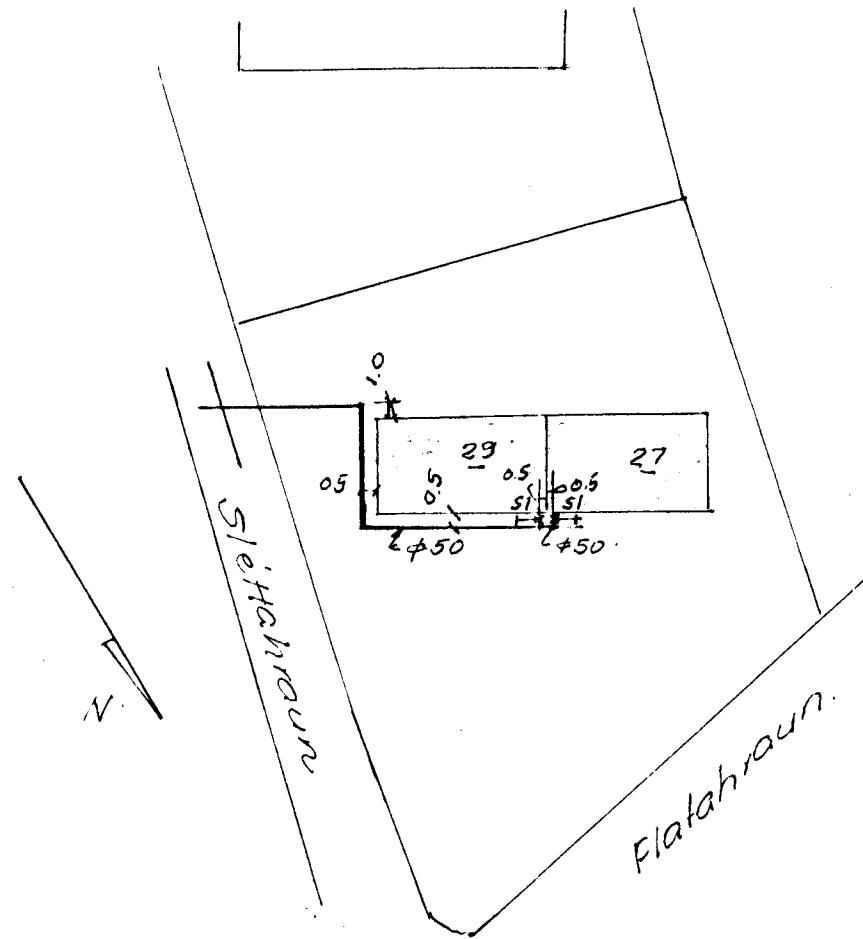


Vatnsþörf húss

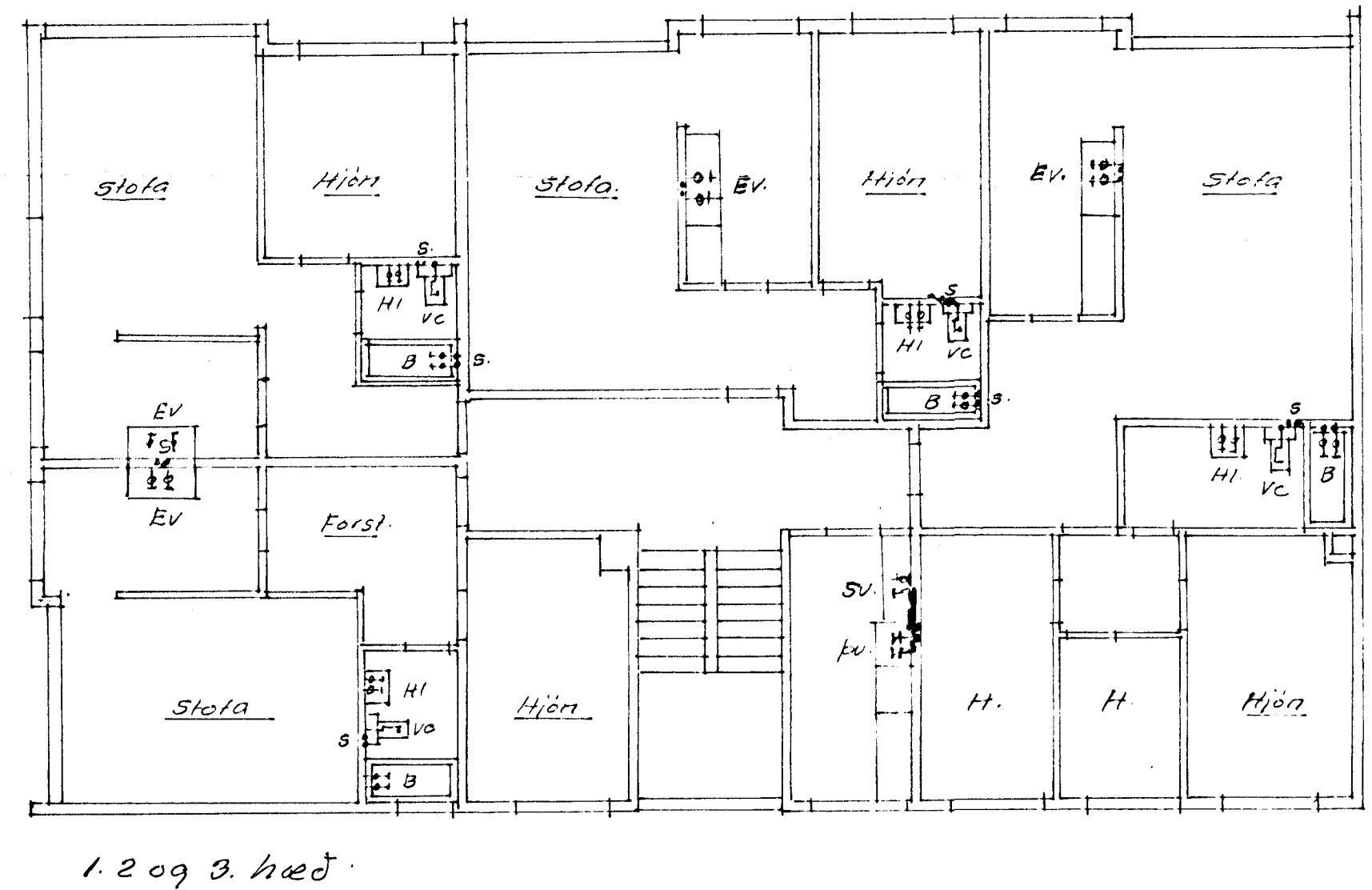
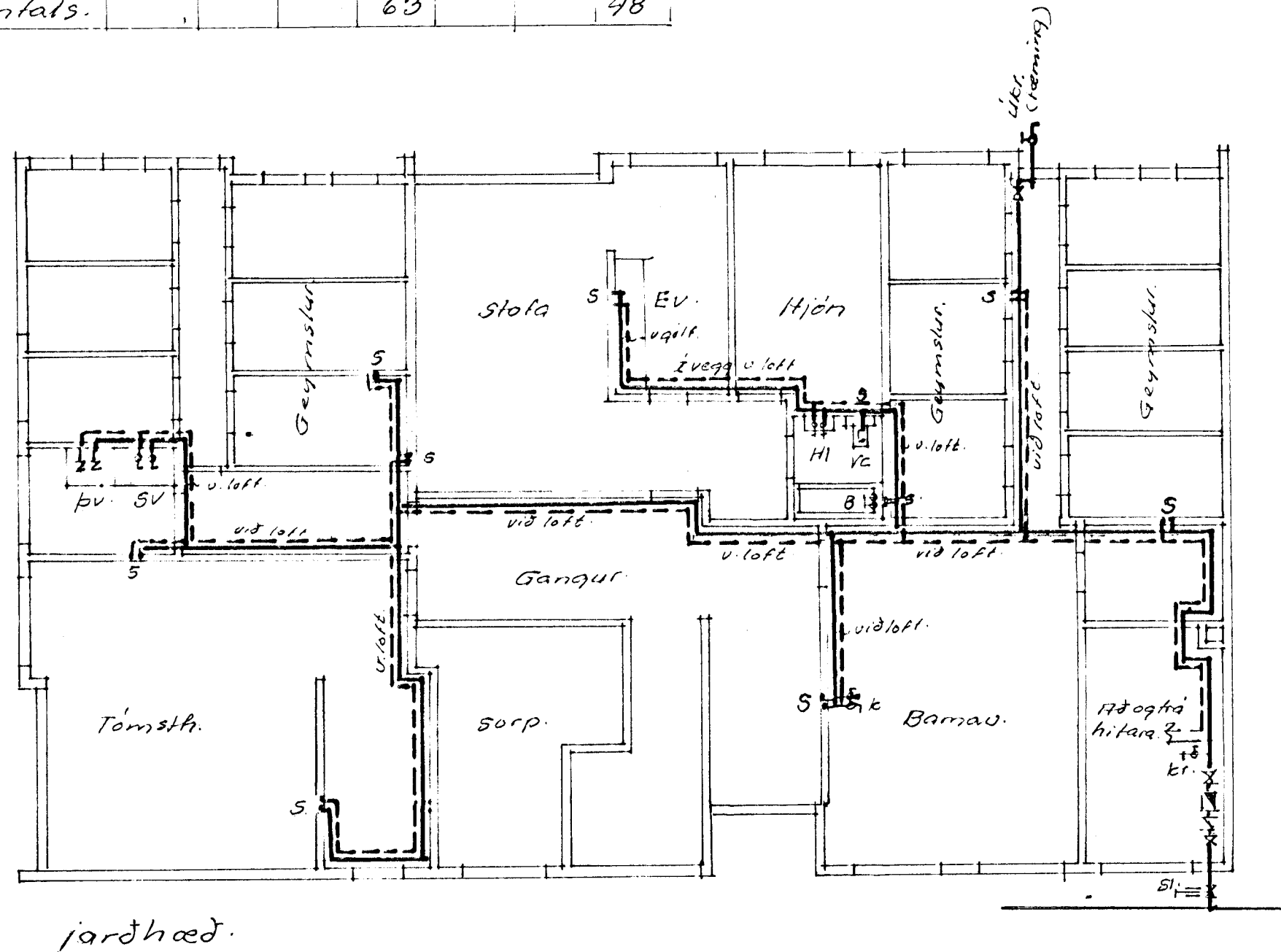
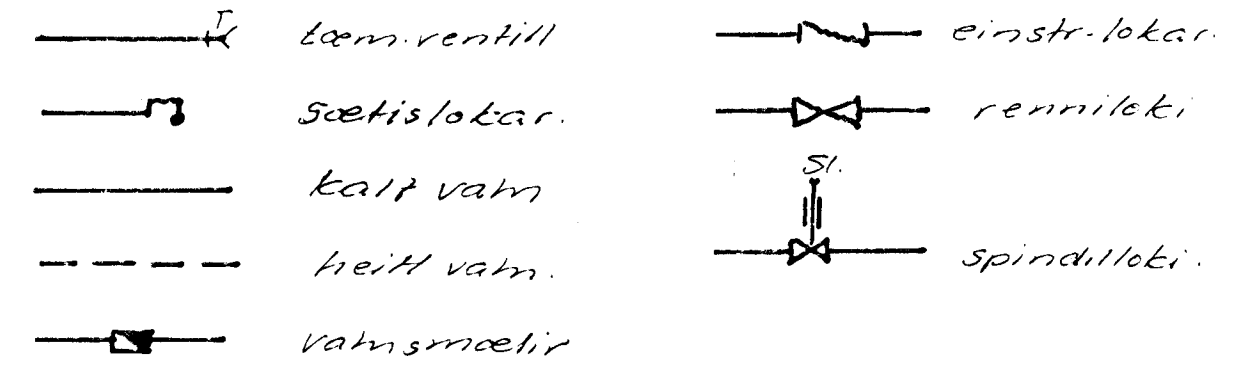
Tafla yfir notkunarskæði

St.	Tæki	Heiti	Eiðdi	Kaldir krannar			Heitir krannar		
				Vidd φ15	φ20	Te	Vidd φ15	φ20	Te
HI	Handlaug		13	13		13	13	13	
B	Baðker		13	13		13	13	13	
VC	Vatnssal		13	13		13			
EV	Eldh.vask		13	13		13	13	13	
SU	Stolvask		4	4		4	4	4	
ÞV	Þvottavél		4	4		4	4	4	
Úkr.	Útkrannar		1	1		1			
Kr.	Þáðrir krannar		2	2		2	1	1	
	Samtals.					63		48	



Afstöðumynd
1:1000.

1. Pipur utanhúss skulu bitaðar og valdar með hessianstriga eða öðru jafngöðu.
2. Pipur í raulum innanhúss skulu málaðar með askálmalningu, einangraðar t.d. með 2cm glerullar-mottum, eða plasthóttum þær köldu) og valdar með sisalpappa.
3. Sjónilegar pipur skal einangra sem fyrr segir, reifa með sisalpappa og strígs (ef ekki huldur stökkum) og tuimála.
4. Allt laagnarefni, pipur og fittings sé galvaniserað.
5. Loftþéðar $L = 30cm$ í vidergandi stöðum.
6. Rennilokar við hvert tæki eða krannalengi, en sætislokak í vatnssalemum.
7. Frágangur og efni annars stu. reglum Vatnsu. Hapmalþ. (sbr. reglur Vatnsu. Ruk.).



Benedikt B. Sigurðsson
verkt.

Sletthraun nr. 29

M.	1:100	Vatnslögn Grunnmyndir Afstöðumynd.
D.	Apr. 68	
Nr.	1. 61.	Bun. B. Sigurðsson

