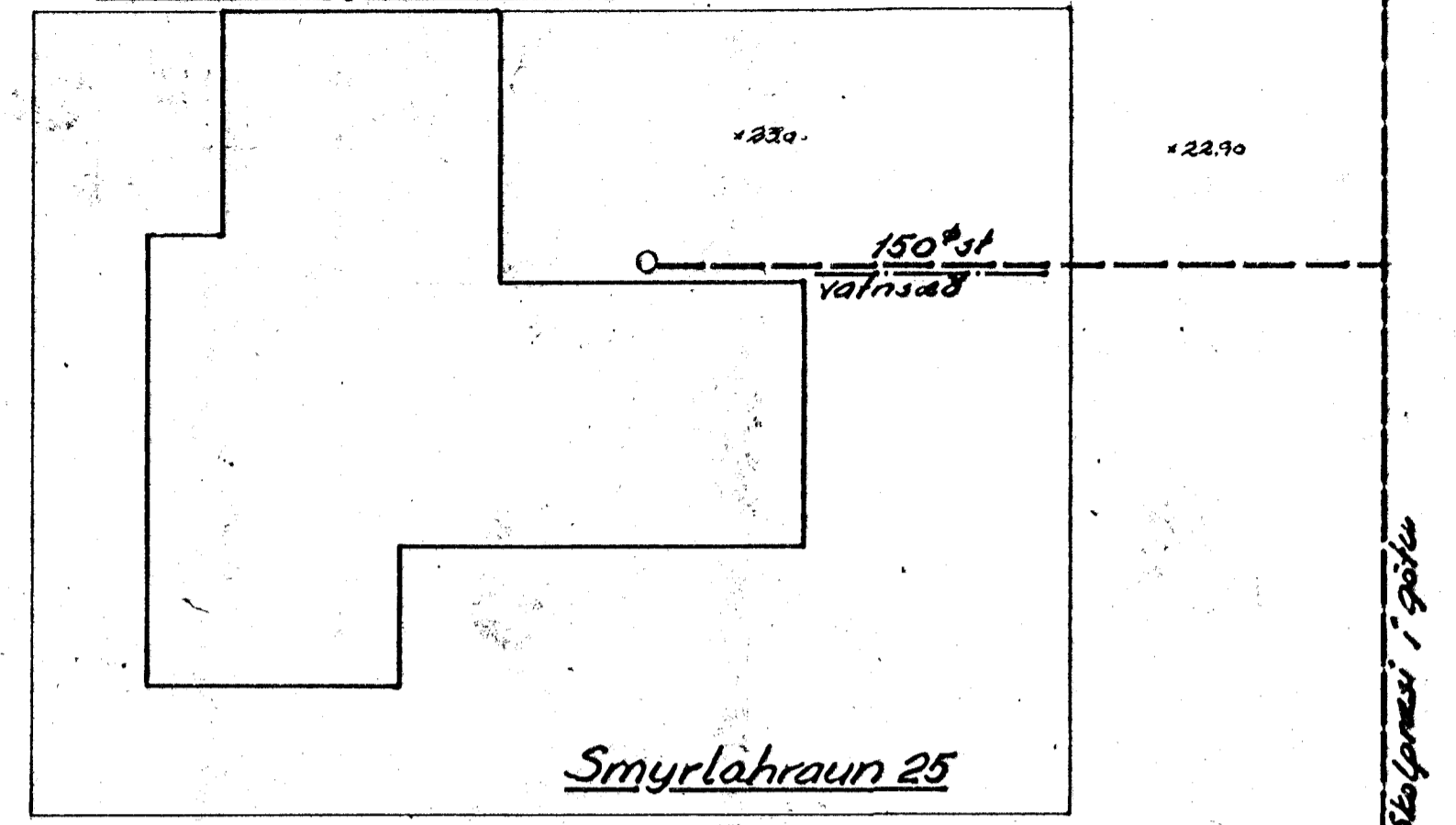


Afsláðamynd 1:200



Smyrlahraun 25

Grunnmynd 1:50

Um lagnina skal farið að holvasareglugerð Hafnarfjarðar.
 Allar hæðir eru miðaðar við hæð undirplötu (2200) og leggjst
 pípurnar beinar milli uppgefna hæða. Hæðir miðast við botn
 inni í pípu.
 Allir stútar staðsetjst í samræmi við sérteikningar hússins.
 Öll mál athugið á staðnum, áður en lagt er.

	SveinnTófr Sveinsson verkfæringur 50244	
Rekin 462 Pöf. Teikn 462 Pöf.	<u>Smyrlahraun 25</u>	1:50 1:200
Hafnarfjarður	Frænnslisterfi í grunni	1