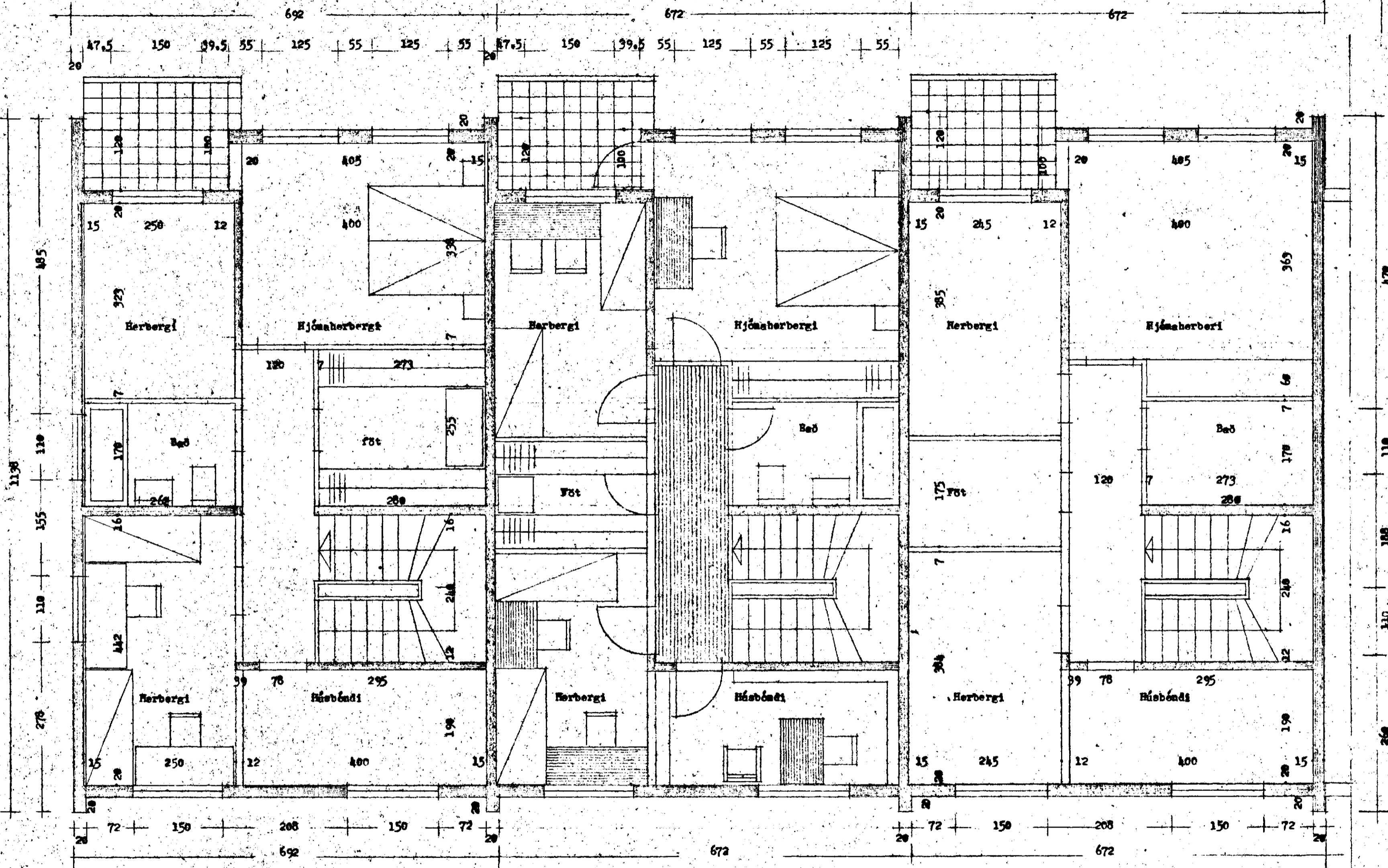


Blátt 6 fúlli byggingar-  
 skjal p. 24/13 1964  
 BYGGINGAFULLTRÚINN  
 I HAFNAFIRÐI



Stofning slagna á undan

Raðhæ við Smyrlabraun.  
 Hafnarfirði.  
 Grunnmynd, 2. hæð, m. 1:50  
 Blað nr. 7  
 Reykjavík, júlí, 1963.  
 Jón Haraldsson.  
 Bárður Daníelsson.  
 Stefnir Jónsson, arkitektar.