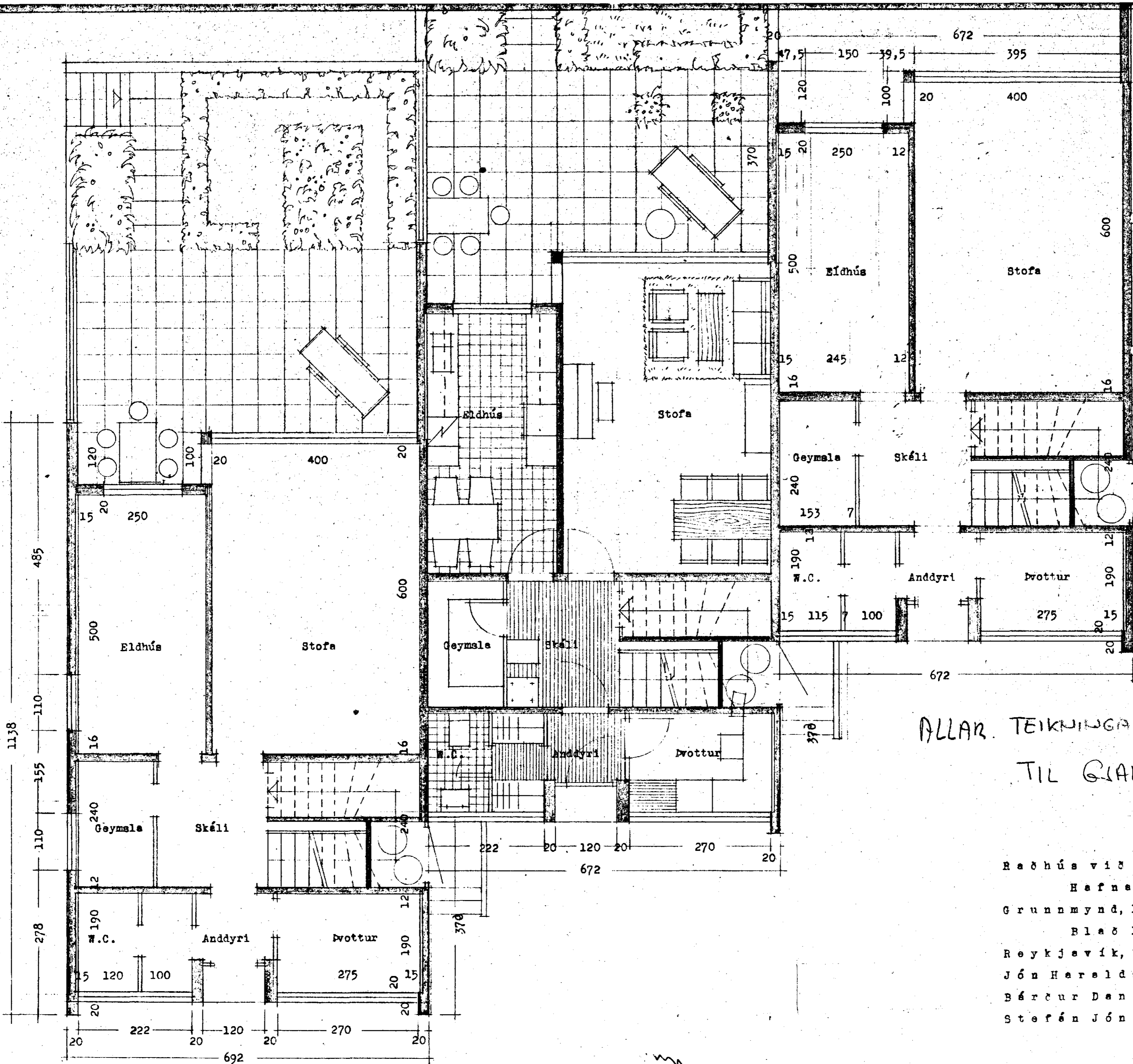


Samþykkt á fundi bygginga-
ráðsins þ. 17.12. 1963
BYGGINGAFULLTRÚINN
Í HAFNARFIRÐI
f. B. B. B.



Blg. $450 \times 0.75 = 338.00$
Hús $450 \times 8.00 = 3600.00$
Löð $200 \times 15 = 3000.00$

6938,-
8500,-

ALLAR TEIKNINGAR
TIL GIALDA 450 m³ HÚS.
200 m² LÖÐ

Raðhús við Smyrlahraun
Hafnarfirði
Grunnmynd, l.h.æð M. 1:50
Bl. 1
Reykjavík, júlí 1963
Jón Haraldsson
Bárcur Danielsson
Stefán Jónsson, arkitektar.