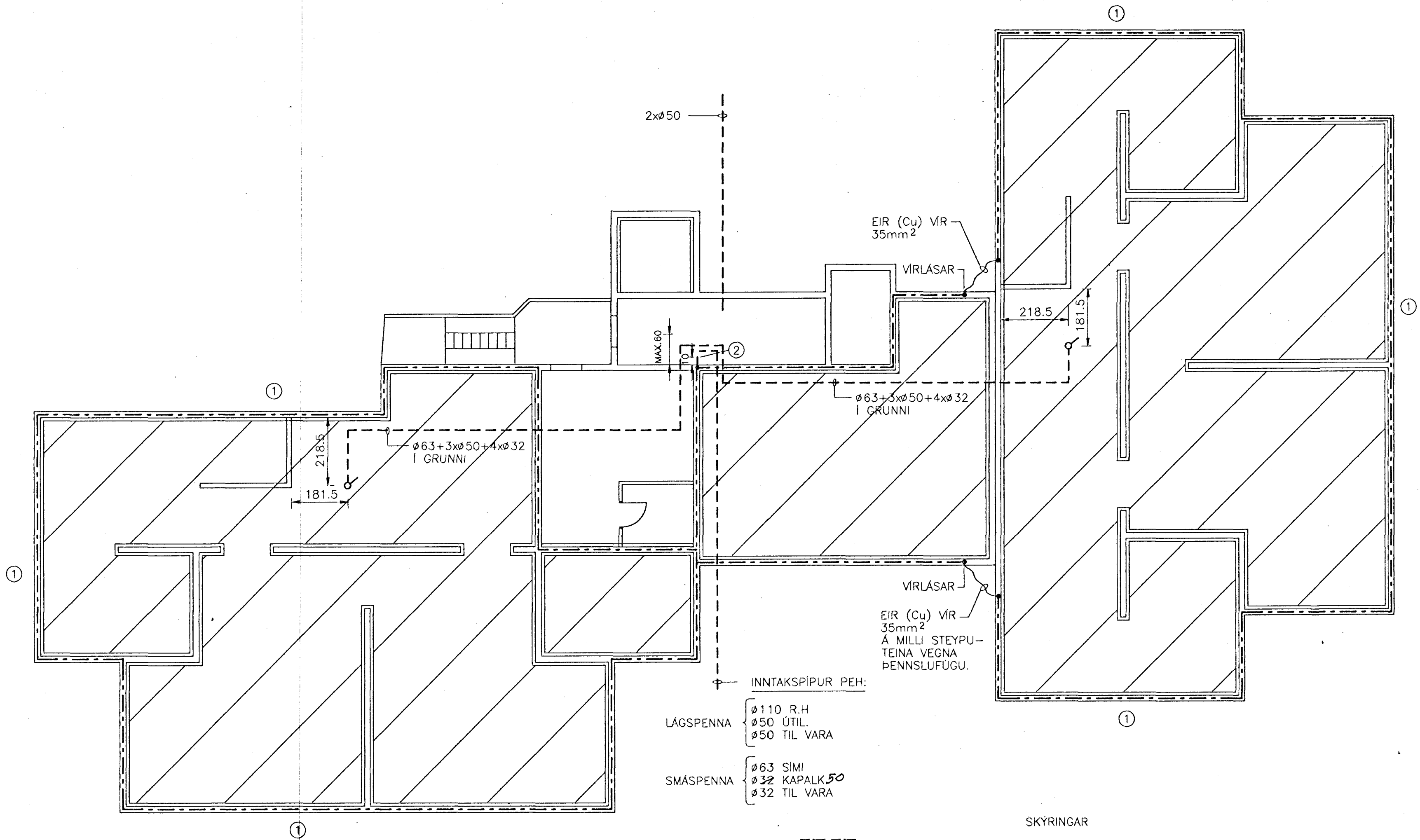
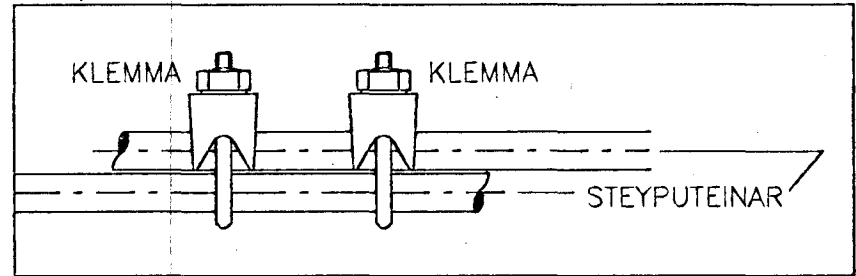


8 7 6 5 4 3 2 1

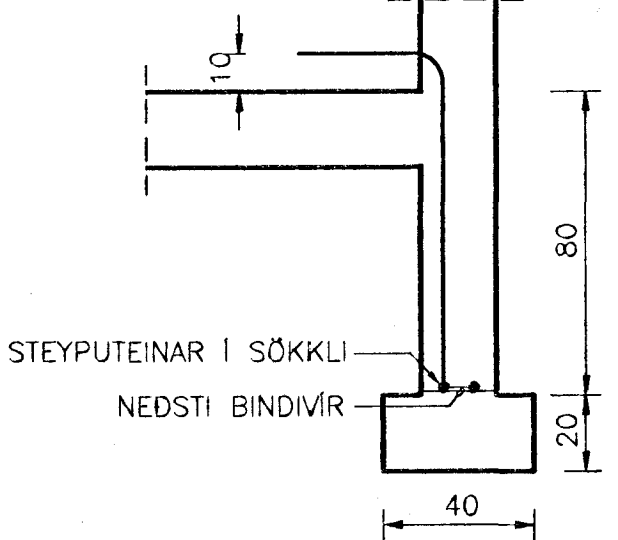
F
E
D
C
B
A



GRUNNMYND SÖKKULSKAUTS



SAMTENGING TEINA



TENING SÖKKULSKAUTS M 1:10
DÆMIGERD MYND UM FRÁGANG

- INNTAKSPIPUR PEH:
- LAGSPENNA { ø110 R.H
ø50 ÚTIL.
ø50 TIL VARA
 - SMÁSPENNA { ø63 SÍMI
ø32 KAPALK.50
ø32 TIL VARA

SKÝRINGAR

- ① TENGJA SKAL TVÖ NEDSTU JÁRNIN I SÖKKLINUM SAMAN MED VÍRALKLEMMUM.
- ② TAKA SKAL TEINA UPP ÚR PLÖTU 10cm FRÁ VEGG

VERKLYSING

SÖKKULSKAUT
VERKTAKI SKAL TENGJA SAMAN TVÖ NEDSTU JÁRNIN I SÖKKLINUM, ÞANNIG AD LEIDANDI SAMBAND FÁIST. JÁRNIN SKULU TENGÐ SAMAN MED VÍRALÁSUM. MIDAD ER VIÐ AD TVEIR VÍRALÁSAR SÉU Á HVERRI SAMTENGINGU. TAKA SKAL STEYPUJÁRN UPP ÚR SÖKKLINUM, OG ÚT ÚR VEGG ca.10cm FRÁ STEYPTRI GÖLFPLÖTU. LAGNIR SÖKKULSKAUTS ER Á ÁBYRGÐ RAFVERKTAKA, EN FRAMKVÆMDIN GETUR VERIÐ I HÖNDUM BYGGINGARÍÐNADARMANNS.

F:\VERK\2117\TEIKNING\GRUNNM\sokkulisk.DWG 11-06-93 13:05

Kvarði	Breyting D	Breyting C	Breyting B	Breyting A	Verkheiti	Verkhliuti/Verknúmer
cm 0 1 2 3 4 5 6 7 8 9 10 11 12 13 14 15 16 17					SÓLVANGSVEGUR 3 HAFNARFIRDI 2.ÁF.	SÖKKULSKAUT OG INNTAKSPIPUR
8 7 6 5 4 3 2 1	Hannað	Teiknað	Yfirfarið	Dags.	Samp.	Teikningarnúmer
	JOS/JPA	EN		MÁI '93		45-2-5405
						Blað nr.
						2
						Breyting

Rafhönnun Ármúla 42, sími 91-814833