

**SKYRINGAR**

FRAGANGUR A LOÐAMORKUM VERÐI GERÐUR I SAMRADI VIÐ LOÐARHAFA AÐLIGGJANDI LOÐA STÆRD OG STAÐSETNING LOÐA, BYGGINGARREITA OG BILASTÆÐA ERU SYND A MÆLIBLÓÐUM

- 2h= HUS A TVEIMUR HÆÐUM
- G= REIKNJUD HÆÐ A GOTU, GANGSTETT, -STIG EDA LOÐAMORKUM
- L= LANDHÆÐ VIÐ LOÐAMÖRK (LEIÐBEINANDI)
- H= HÆÐ A AÐKOMUGOLFI
- Fr= TENGIHÆÐ A REGNVATNSFRARÆSI
- Fs= TENGIHÆÐ A SKOLPFRARÆSI

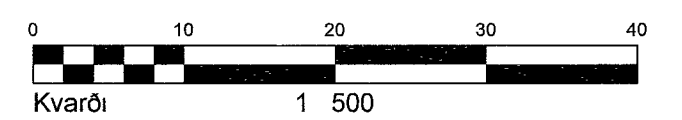
BAKRASARVATN HITAVEITU SKAL VEITA I REGNVATNSFRARÆSI NEYSLUVATNSHEIMÆÐAR ERU Ø32 mm PE100, NEMA ANNAÐ SE SYNT A TEIKNINGU TENGIHÆÐ NEYSLUVATNSHEIMÆÐAR ER AÐ OLLU JÖFNU 1,2 m UNDIR YFIRBORDI LANDS

- - - NEYSLUVATNSHEIMÆÐ (MEÐ LOKA)
- - - REGNVATNSFRARÆSI
- SKOLPFRARÆSI

13 NUMER LOÐAR

25 226 1 NUMER AÐLIGGJANDI LOÐABLAÐA

SJA JAFNFRAMT SKIPULAGSUPPDRATT OG SKILMALA



HÆÐABLAÐ 21 853 1

TEIKNING NR 321 077

SÖLVANGSVEGUR 4



Breytt 11 03 2008/IRB, Sparkvelli batt inn ó og stígun breytt þar í kring  
 Breytt 14 12 2004/RBS, BÍlastæði ó bæjarlandi  
 Breytt 30 10 2001/RBS, Staðsetning og þvermál skól- og regnvatnsheimæða  
 Breytt 03 10 2001/RBS, Aðlogun

BÆJARHRAUNI 20 220 HAFNARFJORDUR  
 SIMI 58 58 800 FAX 58 58 610  
 Netfang vsb@vsb.is, hl 710796-2899  
 Dags 21 09 2001 Gert af RBS Yfirfand MK