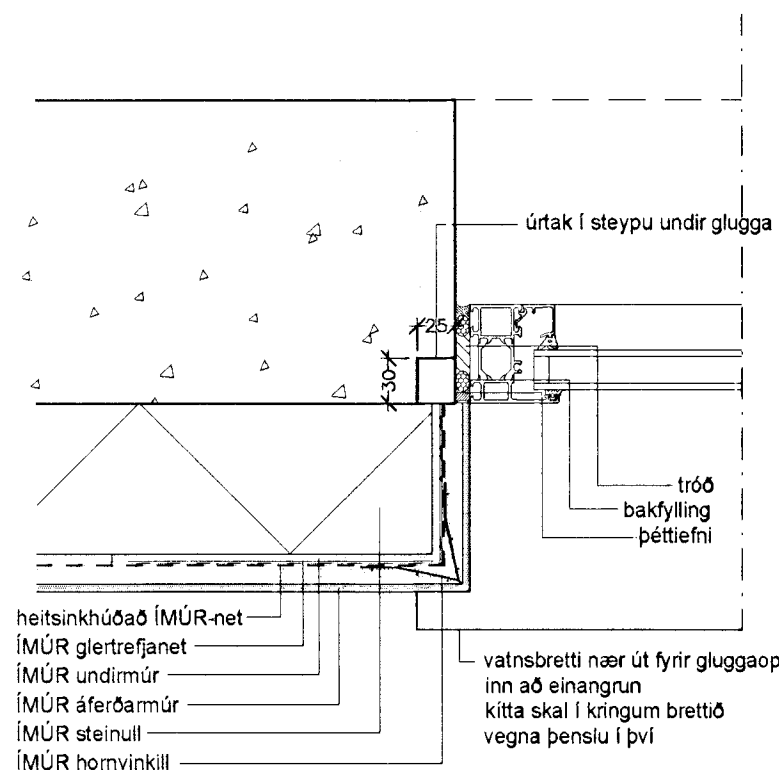
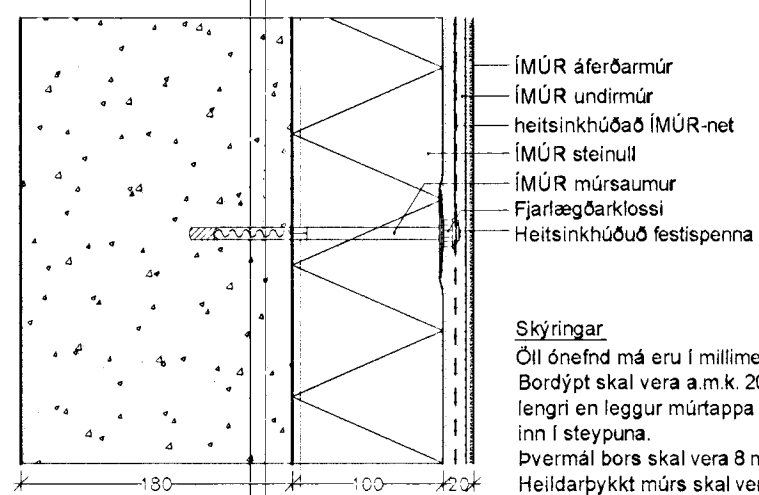


Frágangur við penslufúgu og niðurföll

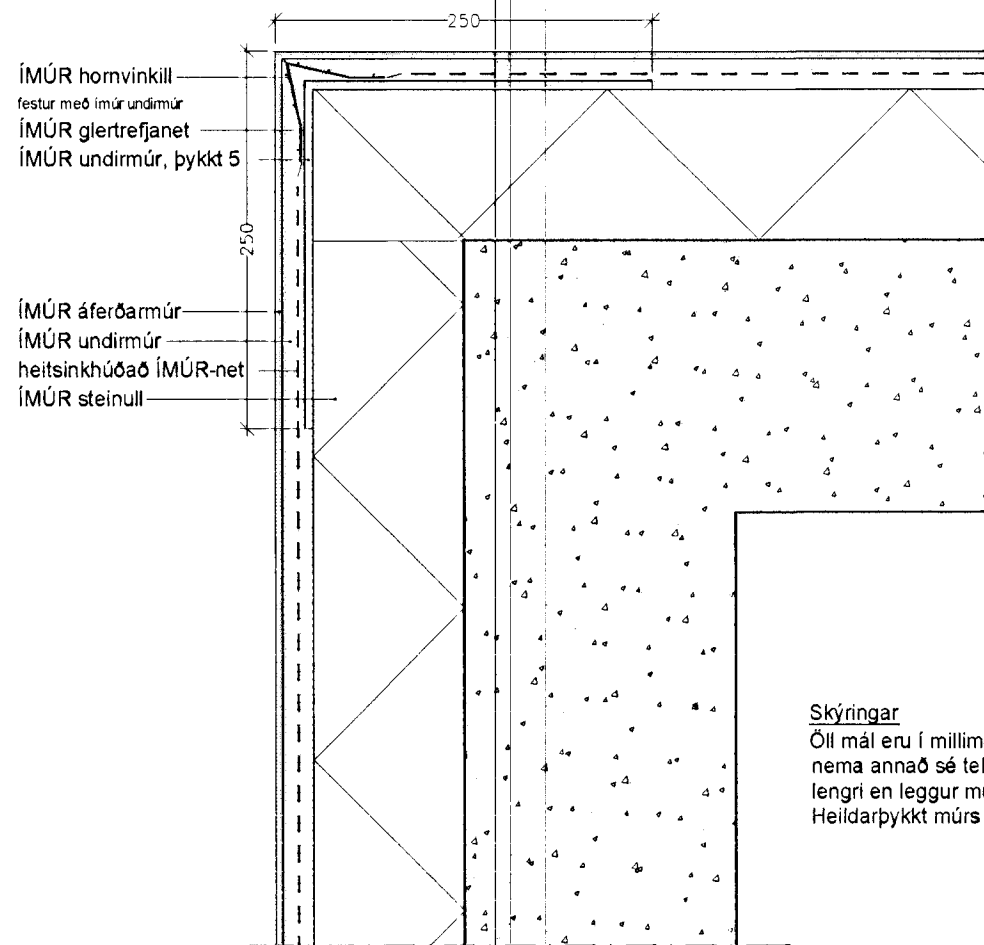


Frágangur við glugga, lárétt snið

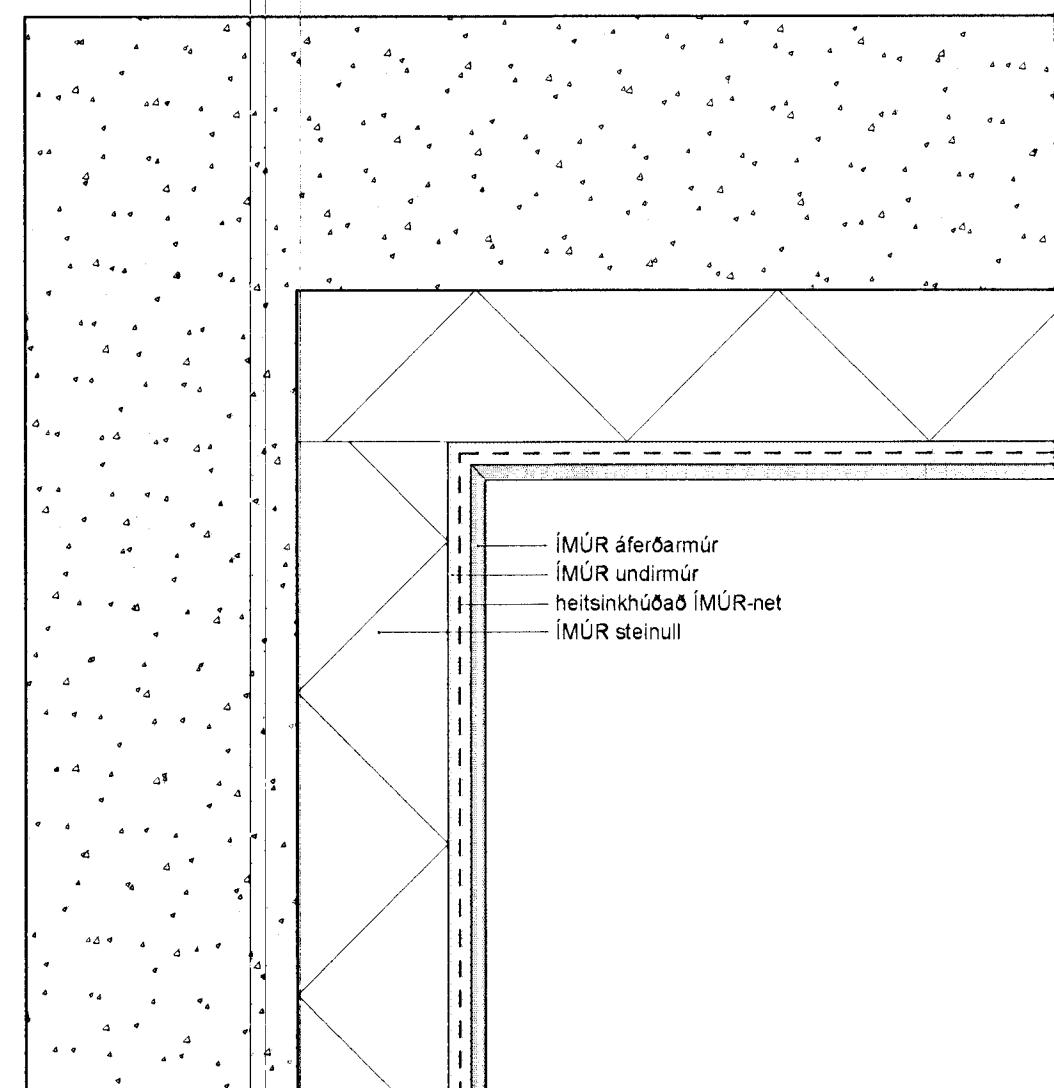


Frágangur við múrtaum

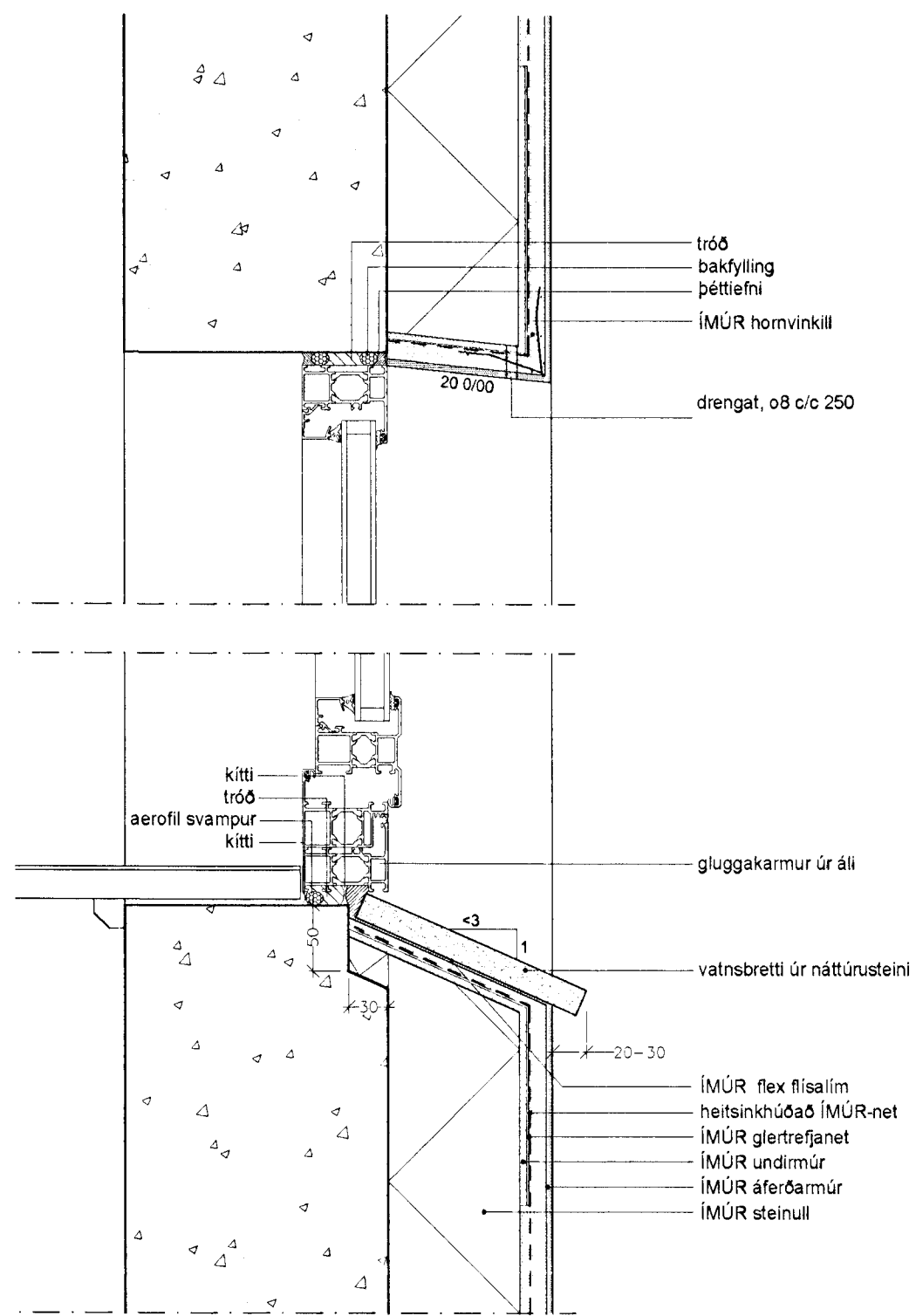
Skýringar:
Öll ónefnd mál eru í millimetrum.
Boðgjaf skal vera a.m.k. 20 mm lengri en leggur múrtappa gengur inn í steypana.
Þvermál bora skal vera 8 mm.
Heildarþykkt mura skal vera 20-25 mm.



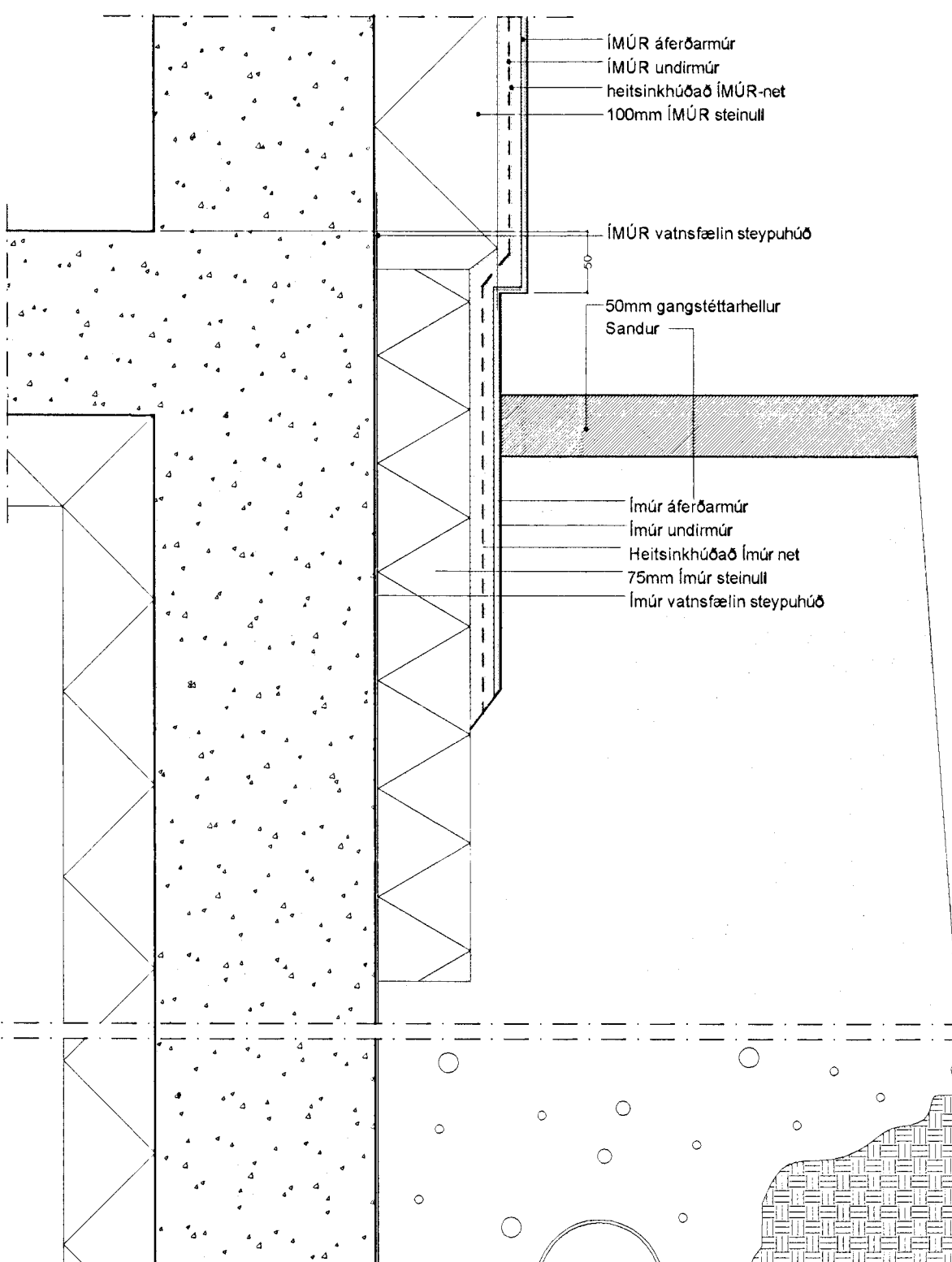
Frágangur við úthorn



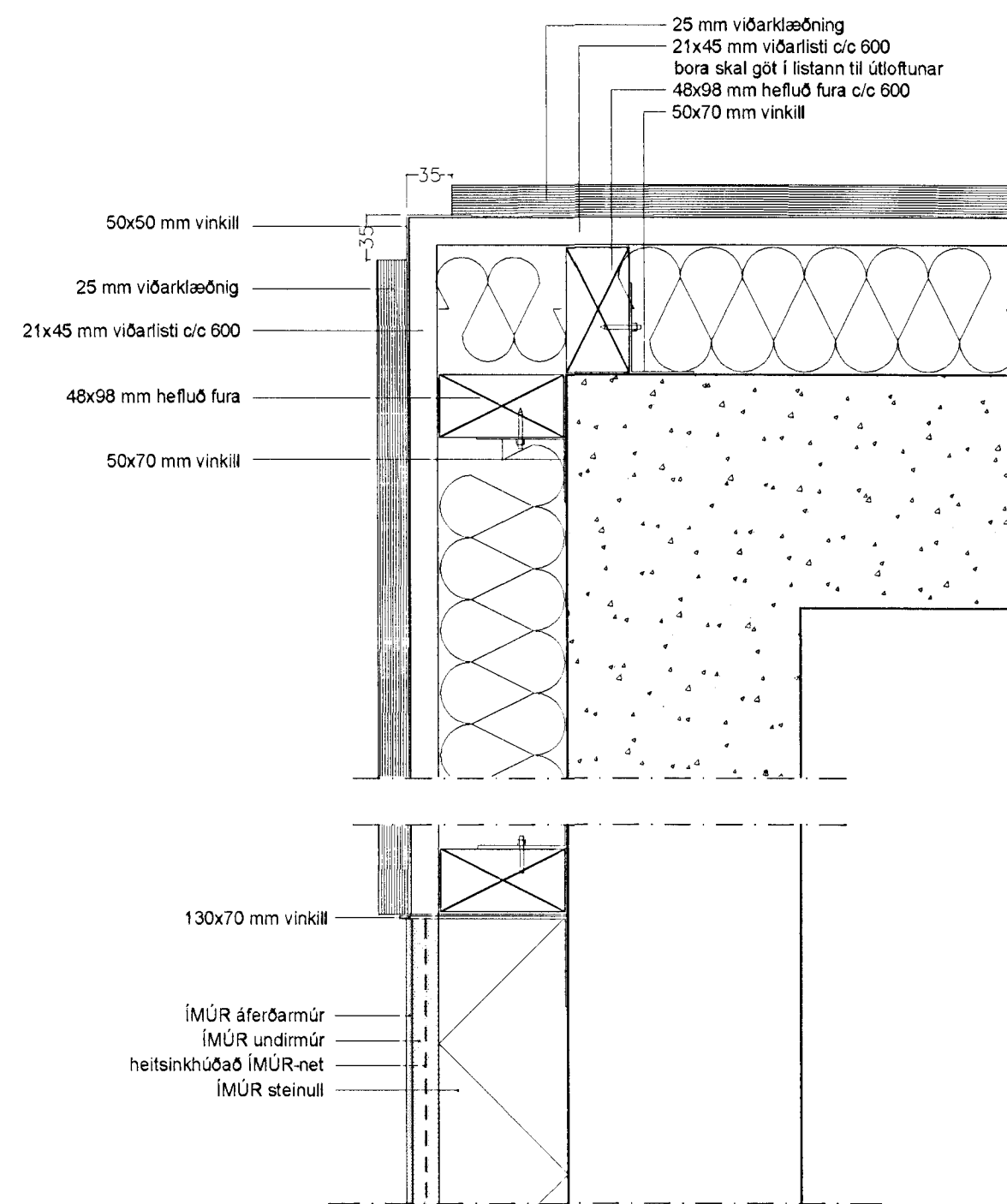
Frágangur við kverk



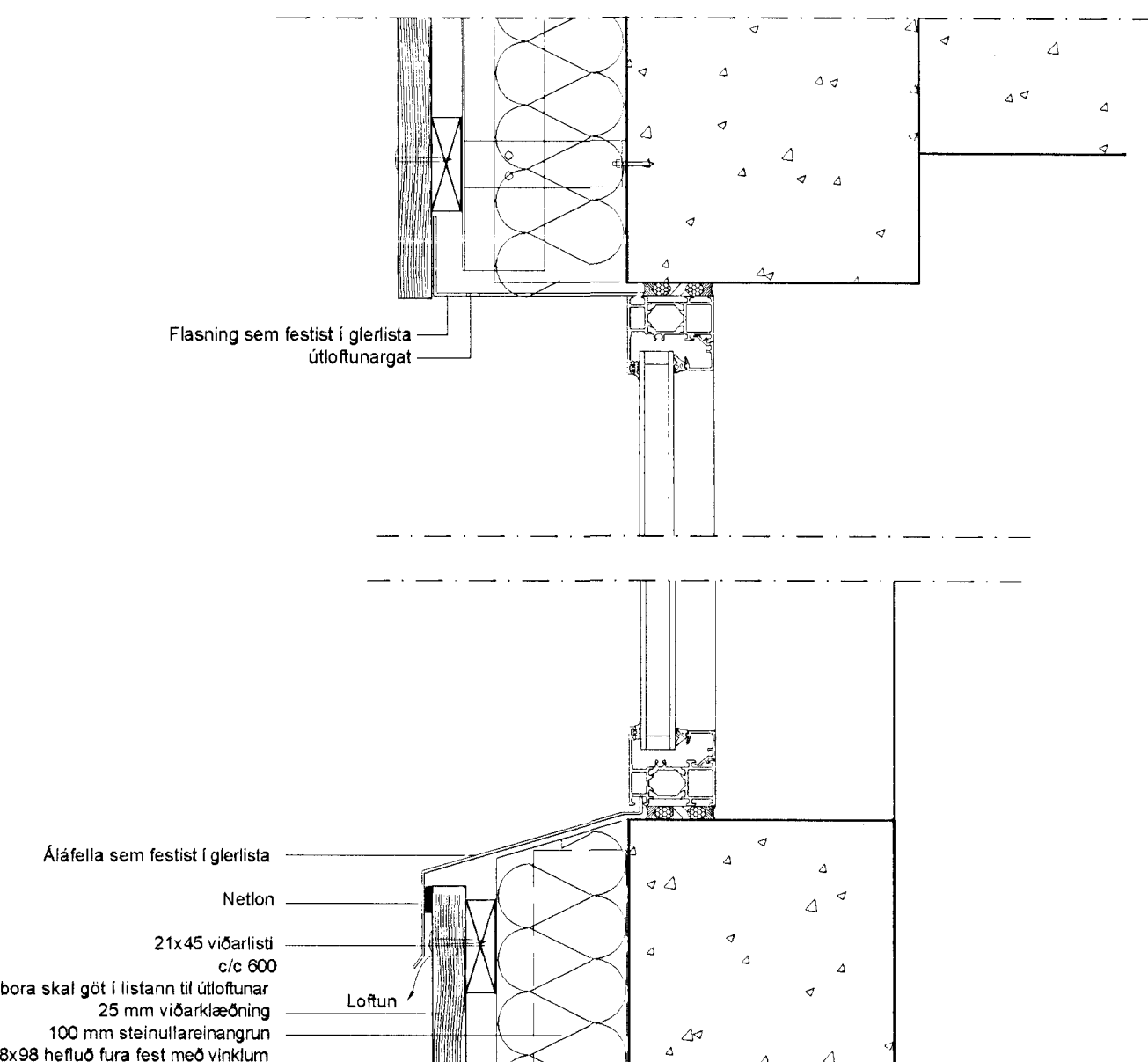
Frágangur við glugga, lóðrétt snið



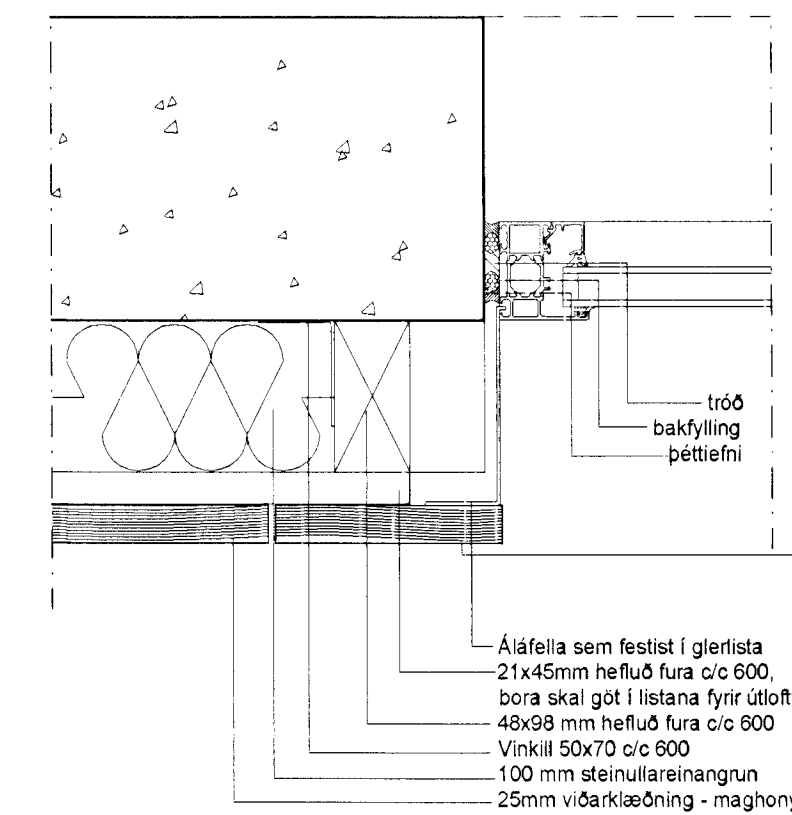
Frágangur við jörð



Frágangur við úthorn timburklæðningar og samskeyti við imúr



Viðarklæðing, frágangur við glugga og við sökkul Lóðrétt snið

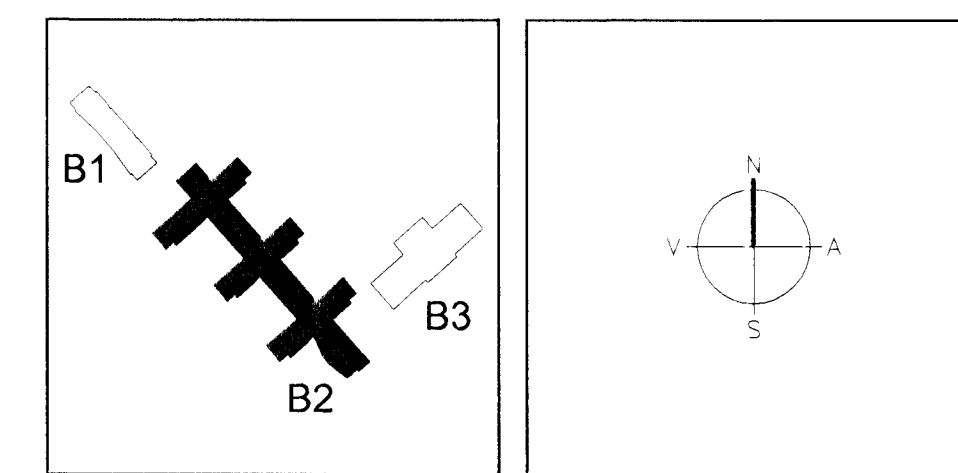


Viðarklæðing, frágangur við glugga Lárétt snið

ATH. Fylgja skal leiðbeiningum framleiðanda við allan frágang veggja og glugga

Sigurður Ólafsson 071070-5067

B	02.04.02	úspheingi heft timburklæðinga brett, setlum bætt við
A	19.02.02	frágangur og setur inn í það á steypana
BR	DAGS	BREYTING
		REKNI TEKNI



ARKITEKTAR
BERGSTADASTRÆTI 10, RVK
sími 551-1460, netfang arkitekt@shoff.is

FINNUR BJÖRGVINSSON
HILMAR ÞÓR BJÖRNSSON
SIGRÍÐUR OLAFSDÓTTIR

LANDMÖTUN
EINAR E. SÆMUNDSEN
INGIBJÖRG KRISTJÁNSDÓTTIR
MARGRÉT SIGURDÓTTIR

VSO
VSO RAÐGJAF
BERGASTR. 20, 102 REYKJAVÍK, Sími 595 5000, Sími 595 5010, Netfang vso@vso.is

SÓLVANGSVEGUR 4
LÆKJARSKÓLI

UTANHÚSSFRÁGANGUR	HANNAÓTEKNI	90
FRÁGANGUR UTANHÚSSKLEÐNINGAR	ATH	
DEILI	SAMBÝKKT	
	KT	66089-1399
XVAÐI 1:5	REYKJAVÍK	03.01.2002
VERUR	TEKNI NR	BR