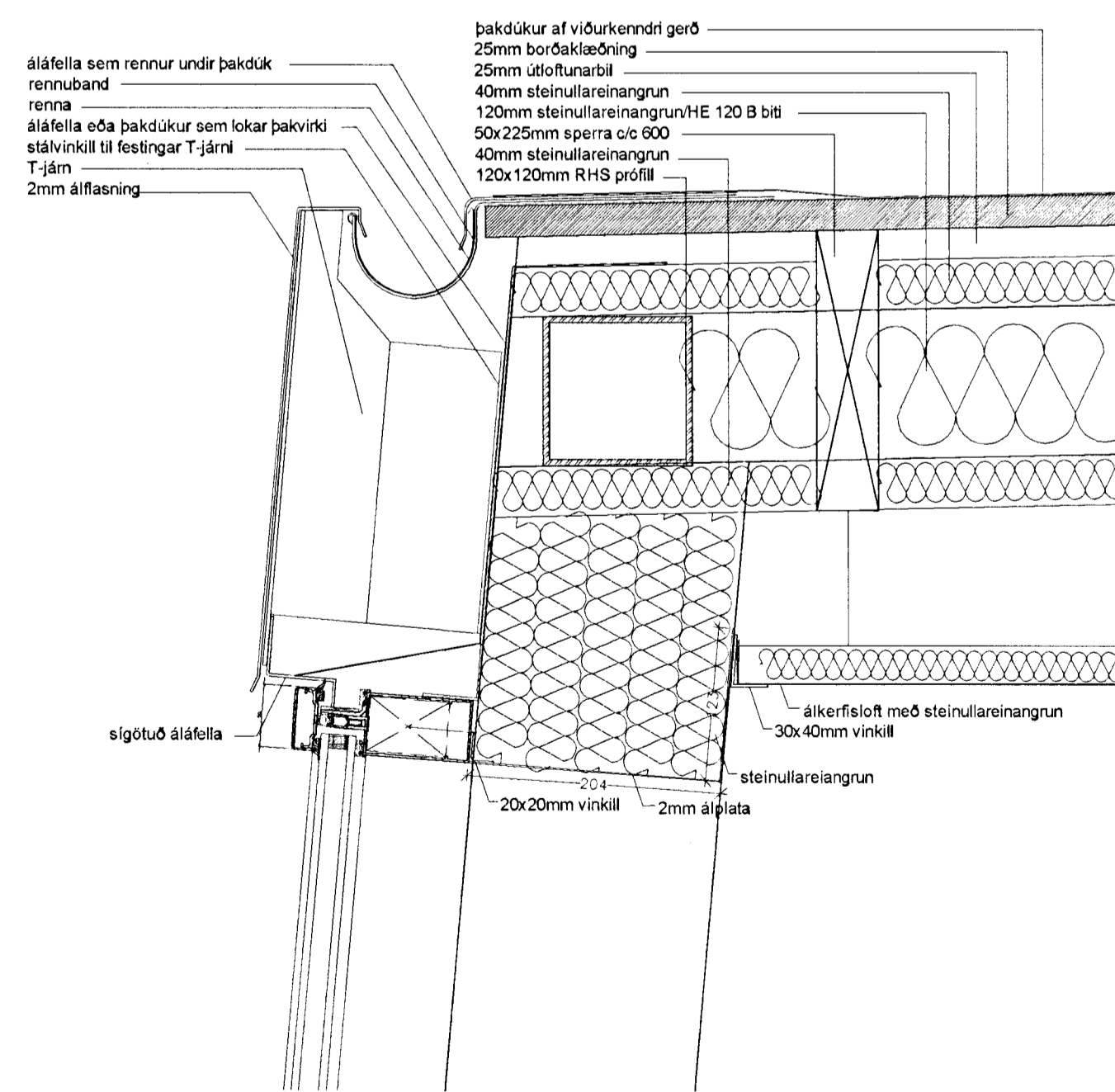
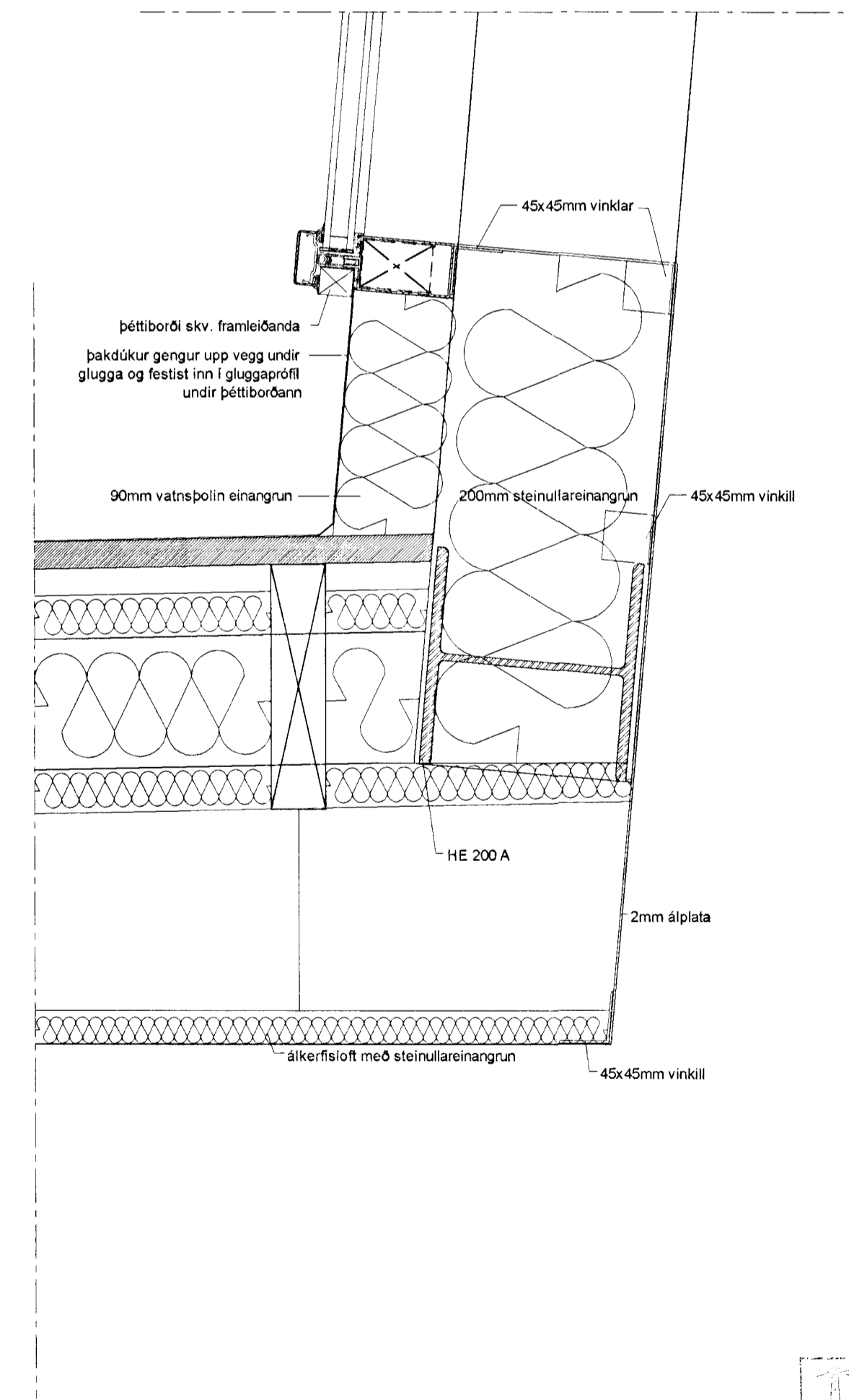
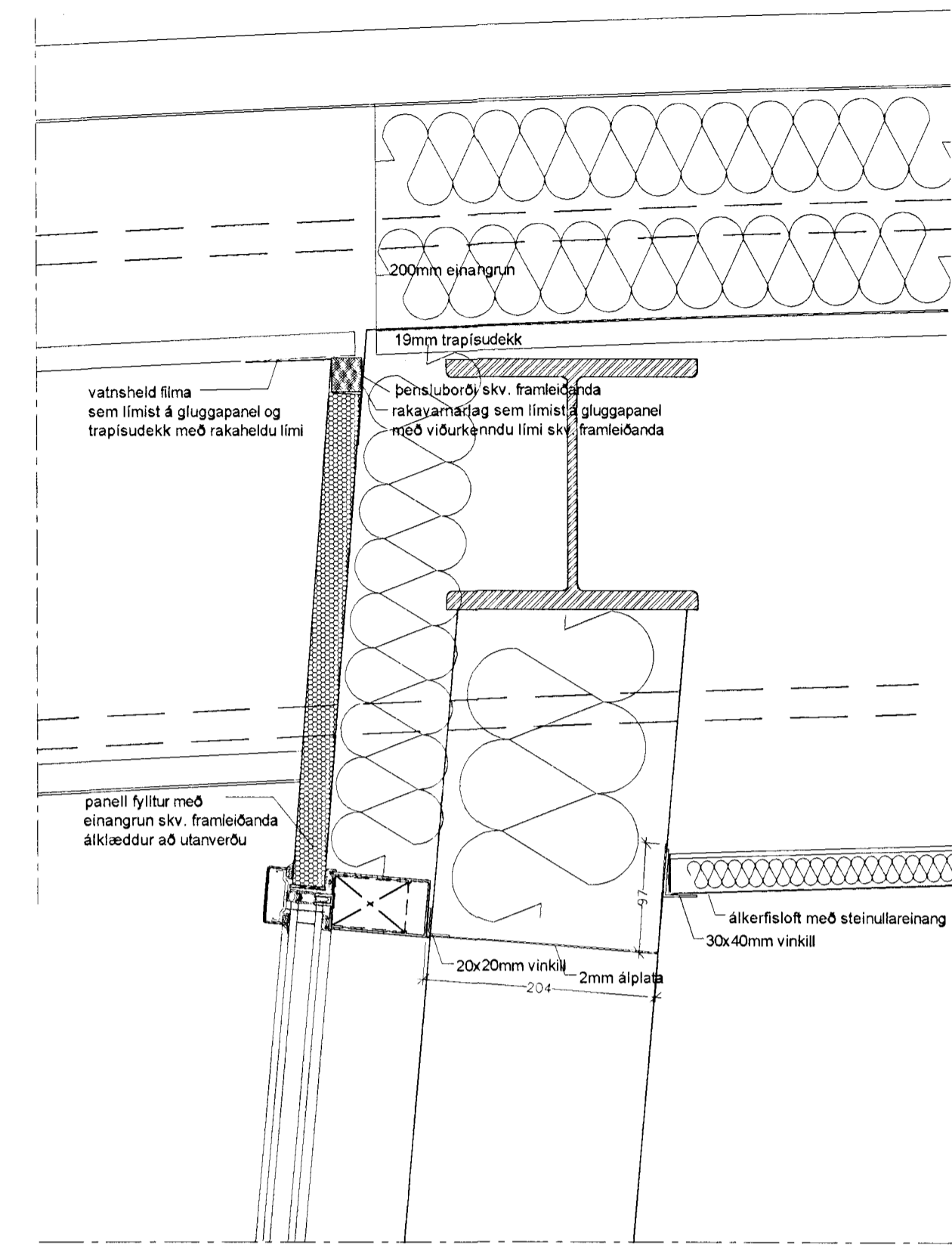


Frágangur glerveggjar við gólf í myndmentastofu



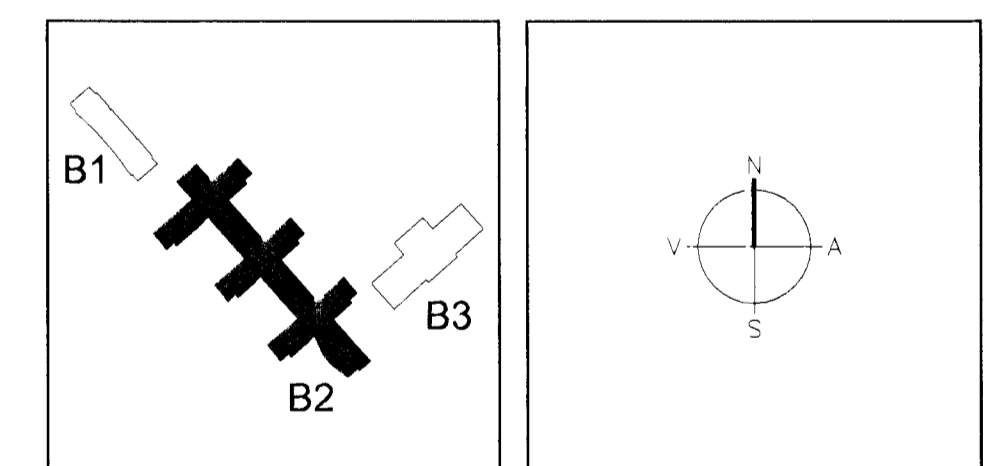
Frágangur glerveggjar við þök í hátíðarsal lóðrétt þversnið



ATH. Fylgja skal leiðbeiningum framleiðanda við allan frágang gluggakerfa

*Sigríður Elvís 071070-5069*

BR DAGS BREYTING REIKN TEIKN



**ARKITEKTAR**  
BERGSTADASTRÆTI 10, RVK  
Sími 551-1460, netfang arkitekti@shoff.is

**FINNUR BJÖRGVINSSON**  
**HILMAR ÞÓR BJÖRNSSON**  
**SIGRÍÐUR ÓLAFSDÓTTIR**

**LANDMÖTUN**  
EINAR E. SJEMUNDSEN  
INGIBJÖRG KRISTJÁNSDÓTTIR  
MARGRÉT SIGURDARDÓTTIR

**VSO**  
VSO RÁÐGJÖF  
BORSGARTÚ 20, 103 REYKJAVÍK, SÍMI 595 6000, SIMBLET 595 6010, NETTANGI 595 6010

**SÓLVANGSVEGUR 4**  
**LÆKJARKÓLI**

GLERVEGGIR  
BOGAVEGGUR  
LÓÐRÉTT SNÍÐ  
DEILI

HANNADEIKN  
ATH.  
SAMÞYKKT  
KT.

90  
06058-1329  
02.04.2002

KVAÐEK 1:5  
VERUR

REYKJAVÍK  
TEIKN NR.  
BR

B2-A-VD-021

03 JUNI 2002  
VG