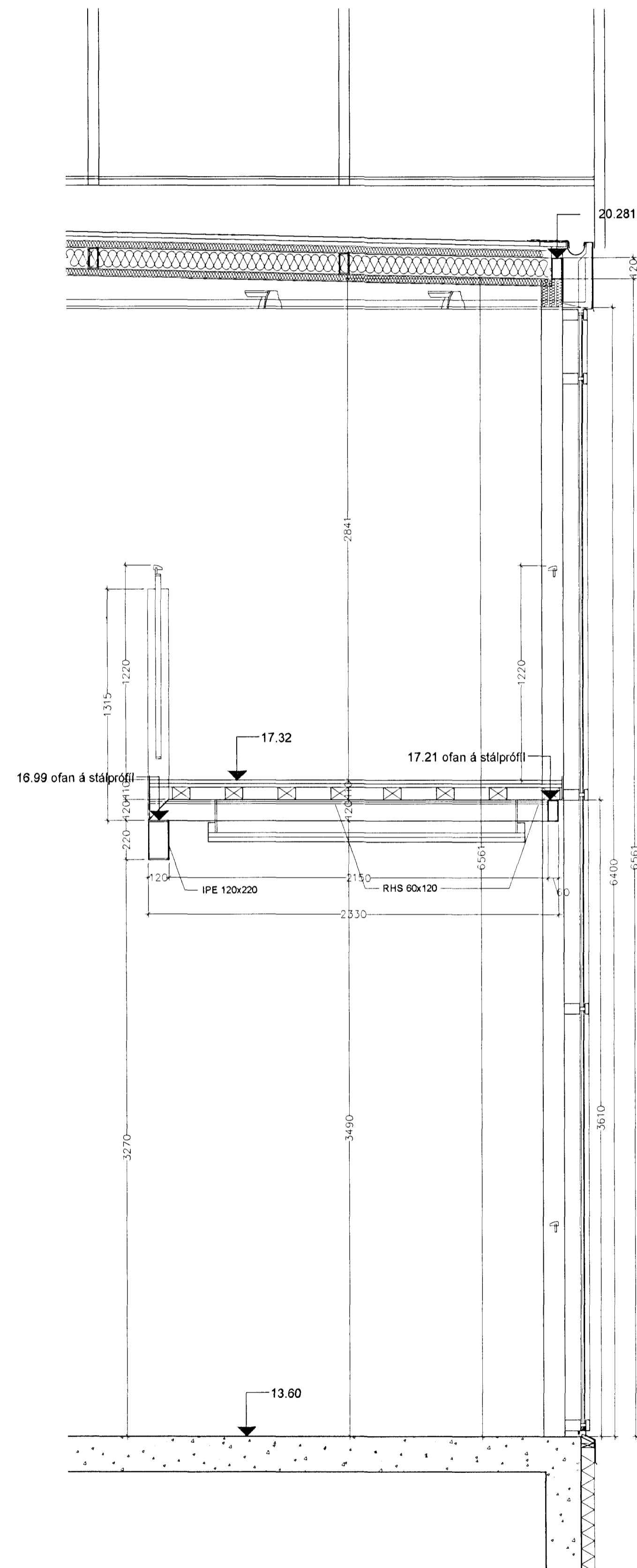
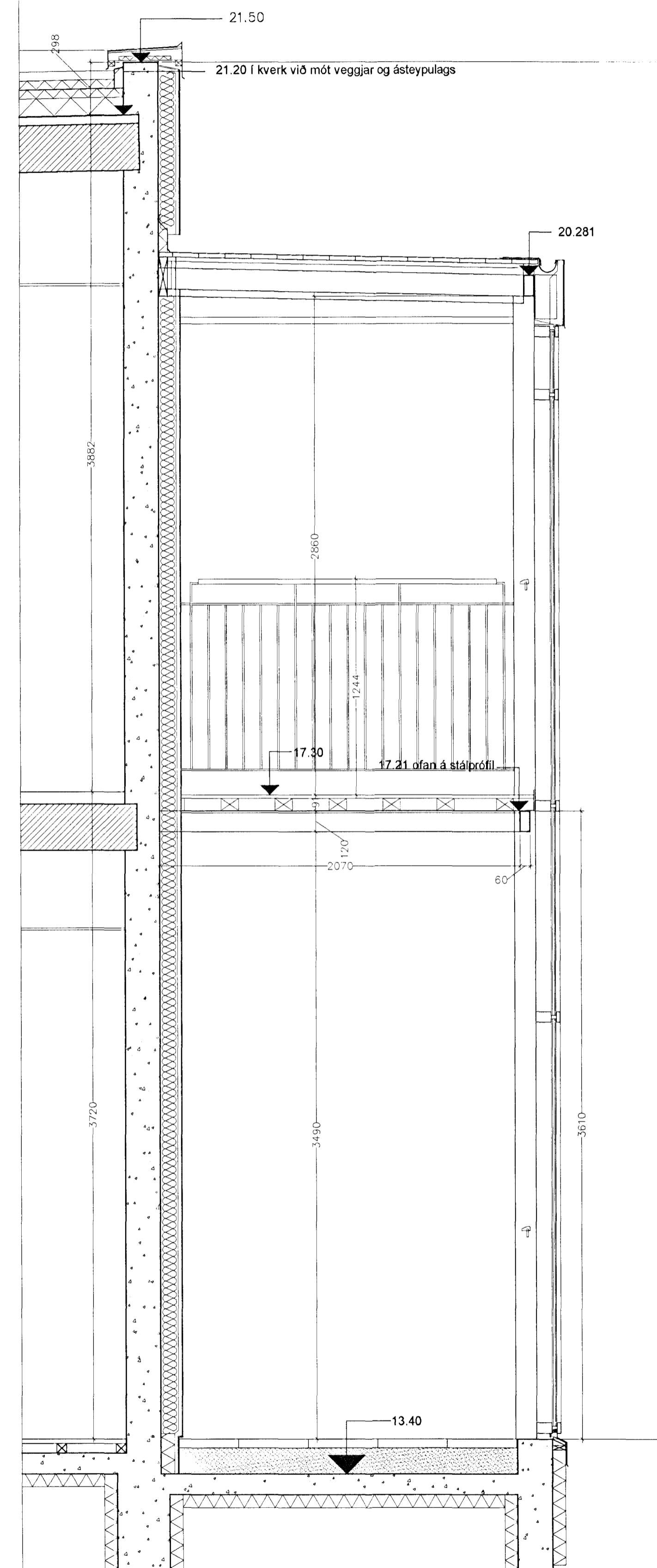


Þversnið í glergangur við þverálmur B, D og F



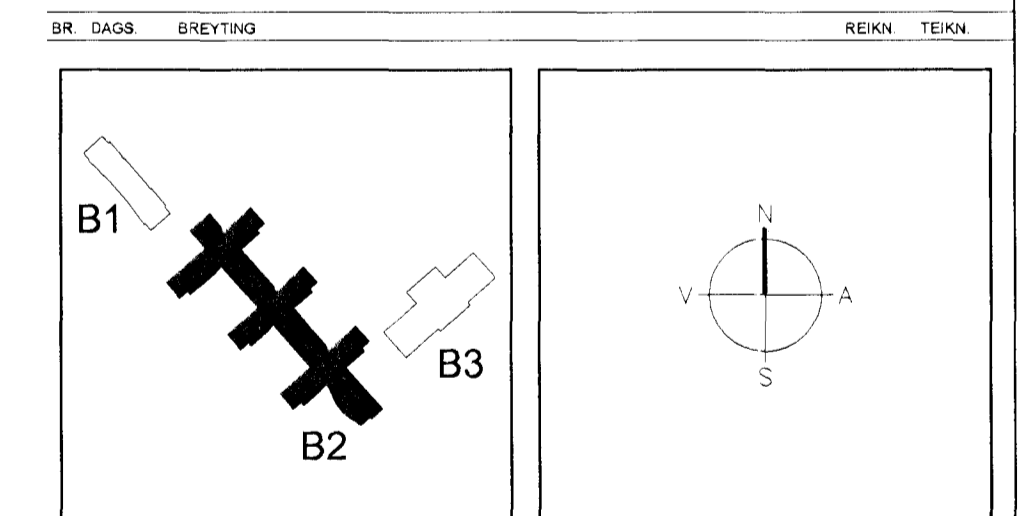
Þversnið í tengibrýr í glergöngum við þverálmur B, D og F
Brýr í þverálmum A, C og E eru sambærilegar nema í stað IPE 120x220 bita er HE 280 biti eins og í glergöngum.



Þversnið í svalir við þverálmur A, C og E

ATH. Fylgja skal leiðbeiningum framleiðanda við allan frágang gluggakerfa og þaka

Sigridur Ólafsdóttir 071070 5069



ARKITEKTAR
BERGSTADASTRÆTI 10, RVK
Sími 551-1480, netfang arkitekt@shoff.is

FINNUR BJÖRGVINSSON
HILMAR ÞÓR BJÖRNSSON
SIGRÍÐUR ÓLAFSDÓTTIR

LANDMÖTUN
EINAR E. SÆMUNDSEN
INGIBJÖRG KRISTJÁNSDÓTTIR
MARGRÉT SIGURDARDÓTTIR

VSÓ
VSÓ RÁÐGJÖF
BORGARTUNN 20, 105 REYKJAVÍK, SÍMI 559-9000, SMÍÐRÉTTI 555 9010, NETTUNINGUR 4402-1049

SÓLVANGSVEGUR 4
LÆKJARSKÓLI

ÞVERÁLMUR	HANNAÞEIRN	90
GLERGANGUR	ATH	
ÞVERSNID	SAMBÝKKT	
	KT	600589-1399
KVARD 1:20	REYKJAVÍK	02.04.2002
VERKNR	TEKNI NR	BR

03 JUNN 2002
VG