

BURÐARVIRKI, ALMENNAR REGLUR.

1. STAÐLAR OG ÁLAG

ÍST 12	: ÁLAGSFORSENDUR VIÐ HÖNNUN MANNVIRKJA
ÍST 13	: JARÐSKJÁLFTAR, ÁLAG OG HÖNNUNARREGLUR.
DS-409 OG DS-410	: ÖRYGGI OG ÁLAG
DS 4.11	: STEINSTEYPUVIRKI
DS 4.12	: STÁLVIKRI
DS 4.13	: TIMBURVIKRI
ÍST-15 / DS-415	: GRUNDUN

GRUNNGILDI SNJÓÁLAGS	: 1,0-1,8 KN/m ²
GRUNNGILDI VINDÁLAGS	: 1,5 KN/m ²
NOTÁLAG FYRIR GÖLF	: 1,5 KN/m ² eða 2,5 KN/m ²
NOTÁLAG FYRIR STIGA	: 3,0 KN/m ²
NOTÁLAG FYRIR SVALIR	: 4,0 KN/m ²
NOTÁLAG FYRIR ÞAKPLÖTU	: 1,0 KN/m ²
LÉTTIR SKILVEGGIR	: 1,0 KN/m ²

2. STEINSTEYPA

ÖLL VINNA OG EFNISK.V ÍST 10 OG BYGGINGARREGLUGERÐ

2.1 BROTPOLSFLOKKUN

BROTPOLSFLOKKUR STEINSTEYPU SEM NAUDSYNLEGUR ER Í HVERJUM BYGGINGAHLUTA ER TILGREINDUR UNDIR 4.1 STEYPA. BROTPOLSFLOKKARNIR ERU SKILGREINDIR Í ÍST 10 OG TÁKNADIR S80 -S450, DAR SEM TALAN TÁKNAR BROTPOL 15x30 cm SÍVALING.

2.2 SAMSETNING

FYLLIEFNI STEYPUNNAR, Þ.E. MÖL OG SANDUR, SKULU UPPFYLLA KRÖFUR BYGGINGARREGLUGERÐAR ER VARDAR VIRKNI FYRIR ALKALÍ-KÍSIL EFNABREYTINGUM.

SÁLDURFERILL FYLLIEFNA SKAL AÐ JAFNADI LIGGJA INNAN MARKA SEM SÝND ERU Á Rb BLADI Rb. Ep. 002.

REIKNNA MÁ MEÐ AÐ STÆRSTU MALARKÖRNIN MEGI VERA ALLT AÐ 32 mm. Í ÞÉTT BENTUM BITUM EDA GRÖNNUM BURÐARHLUTUM VERÐUR HÁMARKSKORNASTÆRÐ AÐ VERA MINNI 12-16 mm (Perlusteypa).

ÖLL STEYPA SEM VERÐUR FYRIR ÁHRIFUM FROSTS SKAL VERA LOFTBLENDIN OG SKAL LOFTMAGNIÐ VERA 5,5% \pm 0,5 MÆLT Á BYGGINGASTAÐ MED RÚMMÁLSAÐFERÐ RÉTT ÁÐUR EN STEYPAN ER LÖGD Í MÓT. SEMENTSMAGN SKAL VERA A.M.K 300 kg/m³. HLUTFALL MILLI VATNS OG SEMENTS SKAL ALDREI FARA FYR 0,55 Þ.E V/S +0,55 Í UTANHÚSSTEYPU.

NOTKUN ÍBLÖNDUNAREFNA ERU HÁÐ SAMÞYKKI HÖNNUDA. ALLA STEYPU SKAL TITRA, EINNIG STEYPU SEM HEFUR VERIÐ GERÐ FLJÓTANDI.

2.3 STEYPUHULA YFIR JÁRNUM

SKAL VERA EINS OG EFTIRFARANDI TAFLA SÝNIR:

VEDRUN STAÐSETNING	STYRKLEIKAFLOKKUR STEYPU					
	S200 OG LÆGRA		S250-S350		S400 OG HÆRRA	
	a	b	a	b	a	b
LÍTIL VEDRUN OG MENGUN INNAHÚSS	20	15	15	15	15	15
TOLUVERÐ VEDRUN UTAN- EDA Í MIKLUM RAKA INNAHÚSS. STEYPA Í JORÐU ÁN MENGUNAR	30	25	25	20	20	15
VERULEG VEDRUN OG MENGUN	40	35	35	30	30	20
Í SJÁVARBORDI EDA DAR SEM SALT ER NOTAD Á STEYPU	50	45	45	40	40	35

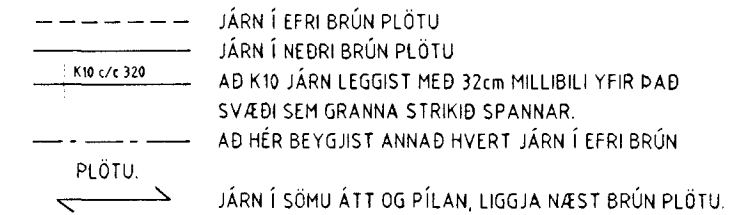
3. BENDISTÁL

ÖLL VINNA OG EFNISK.V ÍST 10 OG BYGGINGARREGLUGERÐ

3.1 SKILGREININGAR OG TÁKN

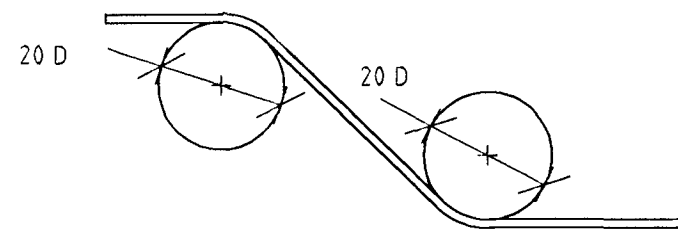
BENDISTÁL ER TÁKNAD Á EFTIRFARANDI HÁTT. SLÉTT STÁL ST 37 MERKT Rb, R10 O.S.FRV. SUDUHÆFT KAMBSTÁL KS40s MERKT K.B. K10 O.S.FRV. TÖLURNAR TÁKNA ÞVERMÁL JÁRNANA Í mm.

Á TEIKNINGUM FYRIR PLÖTUR TÁKNAR:



SKYEITILENGD JÁRNA Í PLÖTUM SÉ EKKI MINNI EN 40xØ (Þvermál járns) NEMA ANNAD SÉ SÝNT Á TEIKNINGU.

BEYGIJUSKÍFA FYRIR UPPBEYGGJU Á LANGJARNUM, Í BITUM, SÚLUM, PLÖTUM OG Í GERÐ KRÓKA OG HAKA Á LANGJARNUM SKAL VERA EINS OG SÝNT ER HÉR AÐ NEDAN.



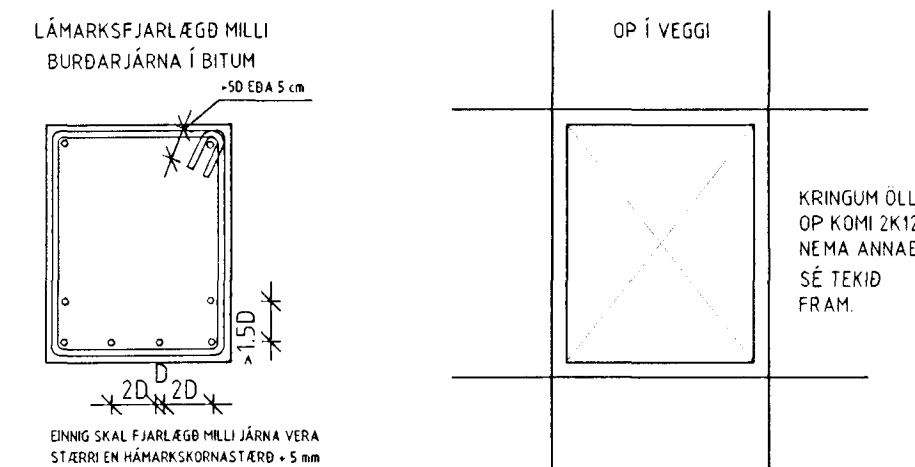
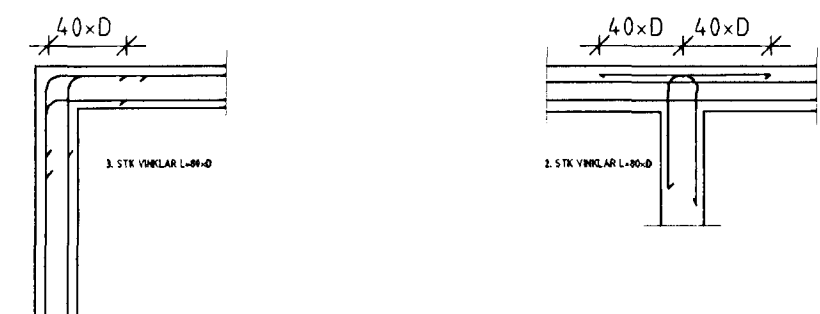
BEYGIJUSKÍFA FYRIR LYKKJUR SKAL AÐ JAFNADI HAFNA ÞVERMÁL SEM ER EKKI MINNA EN EFTIRFARANDI TAFLA SÉRI UM.

ÞVERMÁL STANGAR mm	STÁLTÆGUND		
	SLÉTT STÁL Ø mm	KAMBSTÁL Ø mm	TENTORSTÁL Ø mm
4,5,6	24	24	24
7,8,9	24	32	48
10	24	48	48
12	24	64	128
16	24	128	128

BEYGIJUSKÍFA MÁ ÞÓ ALDREI VERA MINNI EN ÞAU GILDI SEM FRAMLEIÐENDUR TAKA ÁBYRGÐ Á.

3.2 DEILI

FRÁGANGUR JÁRNA DAR SEM VEGGIR MÆTAST:



4. SÉRST. SKÝRINGAR

4.1 STEINSTEYPA

UM NIÐURLAGNINGU STEYPU OG FRÁGANG UM FRAMÞAD SEM HÉR RÆÐIR VÍSAST Í ÍST-10

STEYPA Í DRIFALÖGUM SÉ S160
STEYPA Í UNDIRSTÖÐUM SÉ S250
STEYPA Í BOTNPLÖTUM SÉ S200
STEYPA Í VEGGJUM OG BERANDI PLÖTUM SÉ S250

4.2 TÁKN

5
B02
NÚMER Á SNIDI
TEIKNING SEM SNID ER SÝNT Á

Mkv 1:20
5
B03
MÆLIKVARÐI
NÚMER Á SNIDI EDA DEILI
NÚMER Á ÞEIRRI TEIKNINGU SEM SNID ER TEKID AF.

HÆÐARKVÓTI Á BURÐARVIRKI Í SNIDI.

HÆÐARKVÓTI Á BURÐARVIRKI Á GRUNNMYND

5. GRUNDUN

FYLLING UNDIR SÖKKLA:

MESTA ÁLAG Á FYLLINGU ER < 0,3 MN/m². GRUNNUR FYLLIST MED FROSTFRÍRI GRÚS EDA ÖÐRU VIÐURKENDU EFNIS SEM ÞAPPAST SKV. TÖFLU.

Tæki	lagþykkt (m)	fjöldi yfirferða
10 tonna víbróvaltari	0,80	6
5 tonna víbróvaltari	0,40	6
0,5 tonna víbróplata	0,30	4
0,1 tonna víbróplata	0,20	4

KRÖFUR UM FYLLINGU ERU AÐ E2-100 MPa OG HLUTFALLIÐ E2/E1-2,3 FYLLINGAREFNIÐ SKAL EKKI HAFNA MEIRA EN 3% (miðað við bygnd alls efnisins) AF KÖRNUM SEM ERU MINNI EN 0,02 mm. ENGINN STEINN Í FYLLINGAREFNIÐ MÁ VERA STÆRRI EN 1/3 AF LAGÞYKKT VIÐ ÞJÖPPUN.

FYLLING INNÍ OG UTAN MED SÖKKLUM:

FYLLINGIN SKAL VERA FROSTFÍ GRÚS EDA SAMBÆRILEGT EFNIS. ÞJAPPA SKAL FYLLINGUNA MED 100 Kg VÍBRÓPLÖTU Í 20 cm lögum 4 UMFERDIR HVERT LAG. VIÐ ÞJÖPPUN MÁ HÆÐARMUNUR FYLLINGAR SITT HVORU MEGIN VIÐ VEGGI EKKI VERA MEIRI EN 500 MM. UNDIR EINANGRUN SKAL SETJA 50 mm JÖFNUNARLAG.

6. TRÉVIRKI

TIMBUR:

ALLUR BURÐARVIÐUR SKAL A.M.K UPPFYLLA TIMBURFLOKK K18 OG LÍMTRÉ L40, SKV. DS 413 NEMA ANNAD SÉ TEKID FRAM. HEILKLEÐA SKAL ÞÖK MED 25x150 mm BORBÁKLÆÐNINGU OG NEGLA HANA MED 3x3" GALV. PR. SPERRU. AÐ JAFNADI MÁ EKKI RÝRA ENDA ÞVERSNIDS MEIRA EN SEM NEMUR 1/3 AF HEILDINNI.

ÞAKJÁRN:

ÞAKJÁRNÍÐ NEGLIST MED SNÚNUM SAUM 55x66 MED ÞÉTTIHRING EDA KAMBSAUM 37x61 MED ÞÉTTIHRING. NEGLA SKAL Í AÐRA HVERJA HÁBÁRU MED c/c 750 mm Á MEGINHLUTA ÞAKS. Á ÚTBRÚNUM ÞAKS SKULU NEGLDAR 2 NAGLFRÁÐIR MEÐ 150 mm Í AÐRA HVERJA HÁBÁRU. AÐ ÖÐRU LEITI SKAL GANGA FRÁFRÉTTIÐ ÞANN DAKJÁRNÍ SAMKVÆMT Rb-blöðum nr. (47) 102 og 103.

Byggingafultrúi Hafnarfjarðar
16 AUG. 2000

VEKTOR
- hönnun og ráðgjöf -
Nýbýlavegi 6, 200 Kópavogi.

Sigurður Hafsteinsson
byggingataeknifraeðingur
Kl. 030859-7749
sími: 554-8650 fax: 554-8668.

Teikn. nr. Tilvisun á teikningu
Samþykkt Sigurður Hafsteinsson

Br. Dags.

SÖRLASKEIÐ 17, HAFNARFIRÐI

Burðarvirki
Skýringablað

Hannað VB Teiknað SM

Dagsetning 21.07.'00 Verk nr. A-00-06-10 Mælikvarði Teikn. nr. B-01