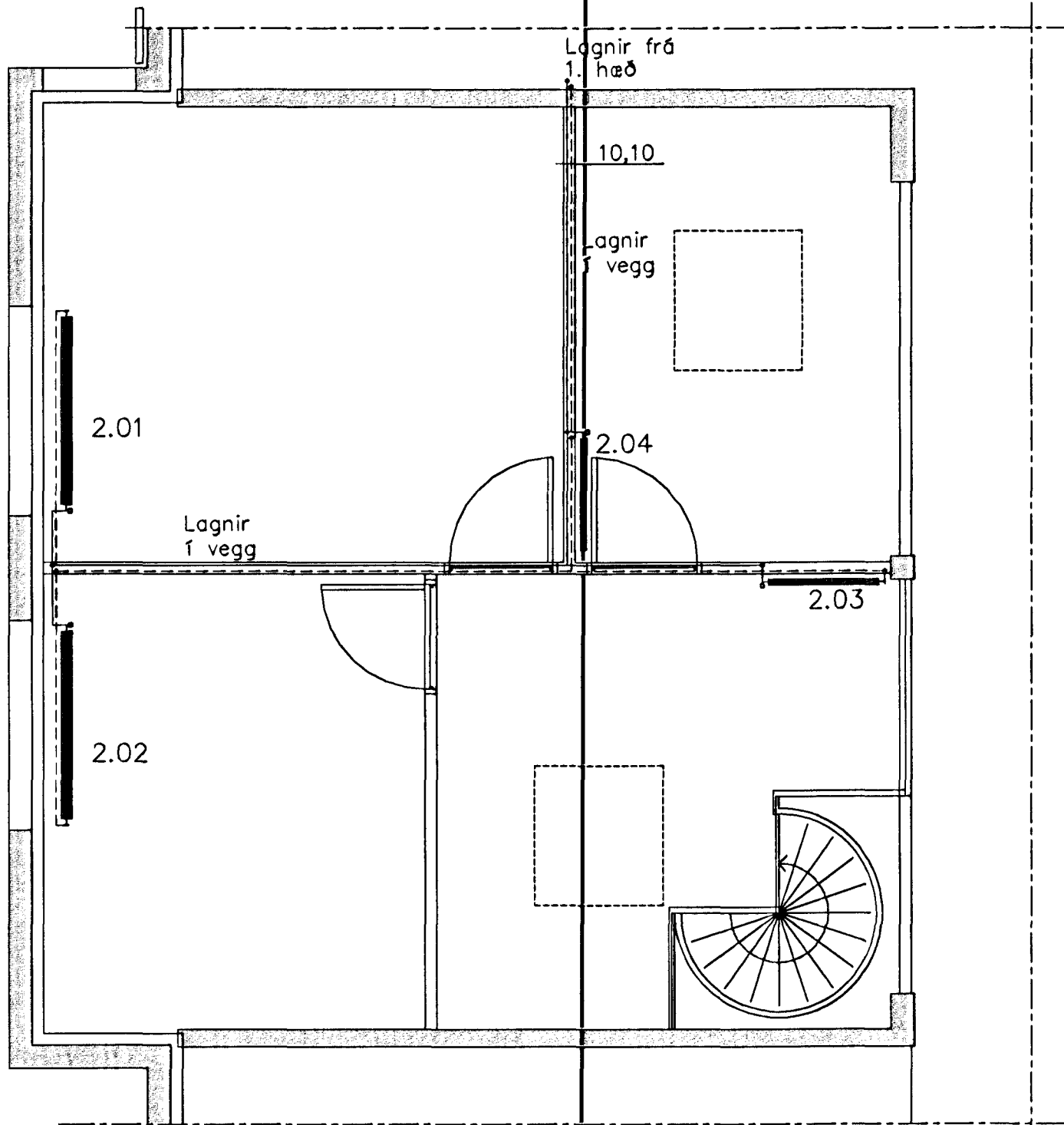
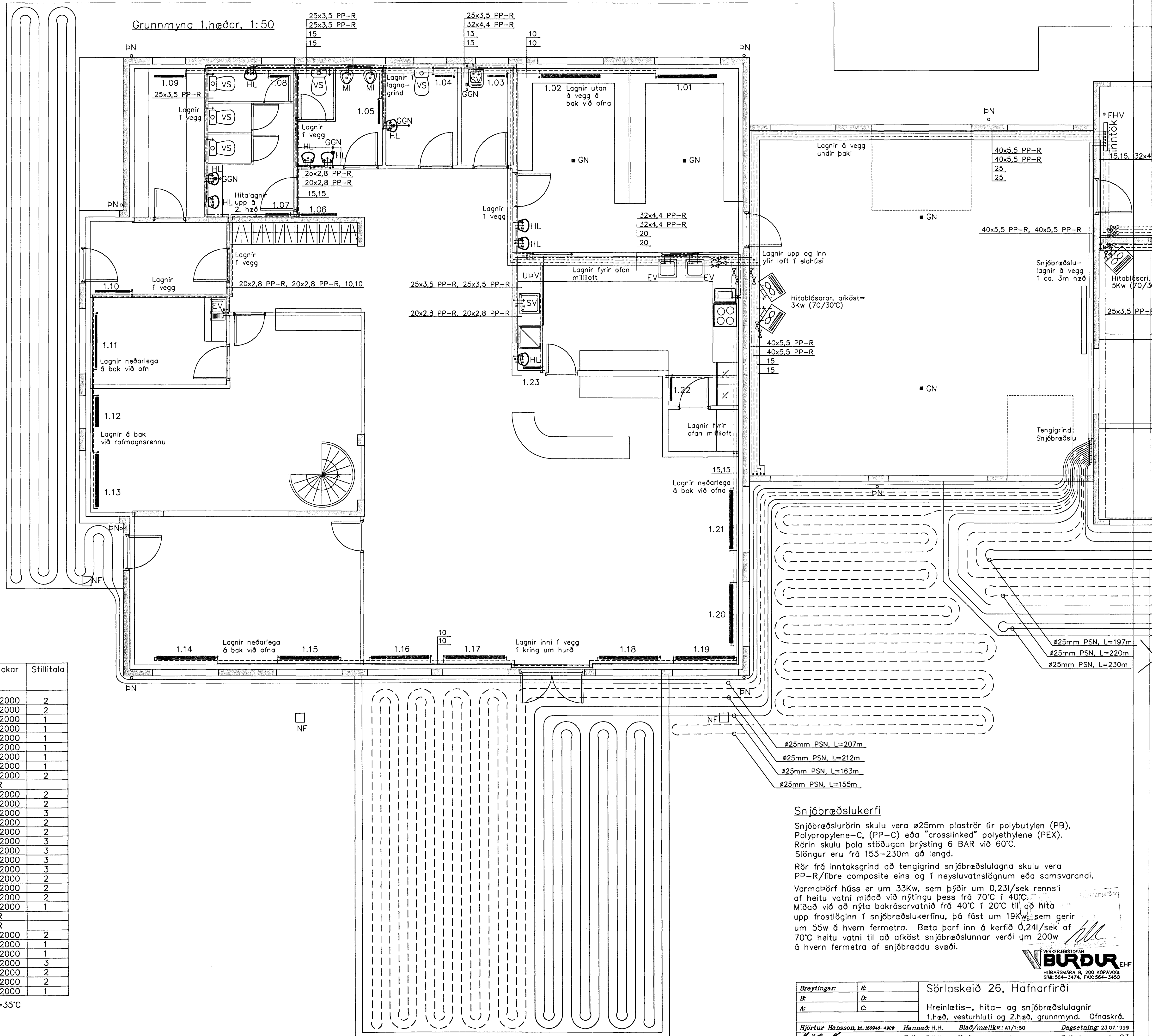


Grunnmynd 2.hæðar, 1:50



Grunnmynd 1.hæðar, 1:50



Ofnaskrá

Ofn nr.	Ofnar gerð	Stærðir hæð cm	Stærðir lengd cm	Afköst í w við hitamun =40°C	Afköst í w við hitamun =35°C	Staðsetn. stúta	Ofnlok	Stíllitala
1.01	VK2	21	190	1.070	914	AB	RA 2000	2
1.02	VK2	21	190	1.070	914	AB	RA 2000	2
1.03	A	50	48	276	235	ABCD	RA 2000	1
1.04	2	50	64	382	325	ABCD	RA 2000	1
1.05	A	60	64	428	364	ABCD	RA 2000	1
1.06	1	60	97	480	408	ABCD	RA 2000	1
1.07	A	60	64	428	364	ABCD	RA 2000	1
1.08	1	60	48	243	207	ABCD	RA 2000	1
1.09	B	60	81	819	696	ABCD	RA 2000	2
1.10	B	60	81	819	696	ABCD	FJVR	2
1.11	1	50	162	707	600	ABCD	RA 2000	2
1.12	C	50	81	852	724	ABCD	RA 2000	2
1.13	C	50	145	1.534	1.304	ABCD	RA 2000	3
1.14	2	50	145	988	848	ABCD	RA 2000	2
1.15	2	50	145	988	848	ABCD	RA 2000	2
1.16	B	50	162	1.407	1.196	ABCD	RA 2000	3
1.17	B	50	162	1.407	1.196	ABCD	RA 2000	3
1.18	B	50	162	1.407	1.196	ABCD	RA 2000	3
1.19	B	50	162	1.407	1.196	ABCD	RA 2000	3
1.20	2	50	162	1.108	942	ABCD	RA 2000	2
1.21	2	50	162	1.108	942	ABCD	RA 2000	2
1.22	B	60	64	655	557	ABCD	RA 2000	2
1.23	A	60	48	321	272	ABCD	RA 2000	1
1.24	C	60	81	1.015	863	ABCD	FJVR	2
1.25	A	60	64	428	364	ABCD	FJVR	2
1.26	1	50	162	707	600	ABCD	RA 2000	2
1.27	B	70	48	566	481	ABCD	RA 2000	1
1.28	1	50	64	283	240	ABCD	RA 2000	1
2.01	B	50	145	1.265	1.075	ABCD	RA 2000	3
2.02	2	50	145	988	848	ABCD	RA 2000	2
2.03	A	50	129	754	624	ABCD	RA 2000	2
2.04	A	50	97	550	468	ABCD	RA 2000	1

Stærð ofna miðast við að hitastig vatns að ofni sé 70°C, þ.e. hitamunur=35°C

Snjóbræðslukerfi

Snjóbræðslurörin skulu vera $\varnothing 25\text{mm}$ plaströr úr polybutylen (PB), Polypropylene-C, (PP-C) eða "crosslinked" polyethylene (PEX). Rörin skulu þola stöðugan þrýsting 6 BAR við 60°C. Slöngur eru frá 155-230m að lengd.

Rör frá inntaksgrind að tengigrind snjóbræðslulagna skulu vera PP-R/fibre composite eins og í neysluvatnslögnum eða samsvarandi.

Varmþörf húss er um 33Kw, sem þýðir um 0,23l/sek rennsli af heitu vatni miðað við nýtingu þess frá 70°C í 40°C. Miðað við að nýta bakrúsravotnið frá 40°C í 20°C til að hita upp frostlaginn í snjóbræðslukerfinu, þá fást um 19Kw, sem gerir um 55w á hvern fermetra. Þetta þarf inn á kerfið 0,24l/sek af 70°C heitu vatni til að afköst snjóbræðslunnar verði um 200w á hvern fermetra af snjóbræddu svæði.

Breytingar:	E	Sörlaskeið 26, Hafnarfirði
B:	D	Hreinletis-, hita- og snjóbræðslulagnir
A:	C	1.hæð, vestrhluti og 2.hæð, grunnmynd. Ofnaskrá.
Hjörtur Hansson, M. 150940-4029	Hannað H.H.	Bláð/mæliskv.: A1/1:50
Teikning nr.: L-03	Verk nr.: 180	Dagsetning: 23.07.1999

