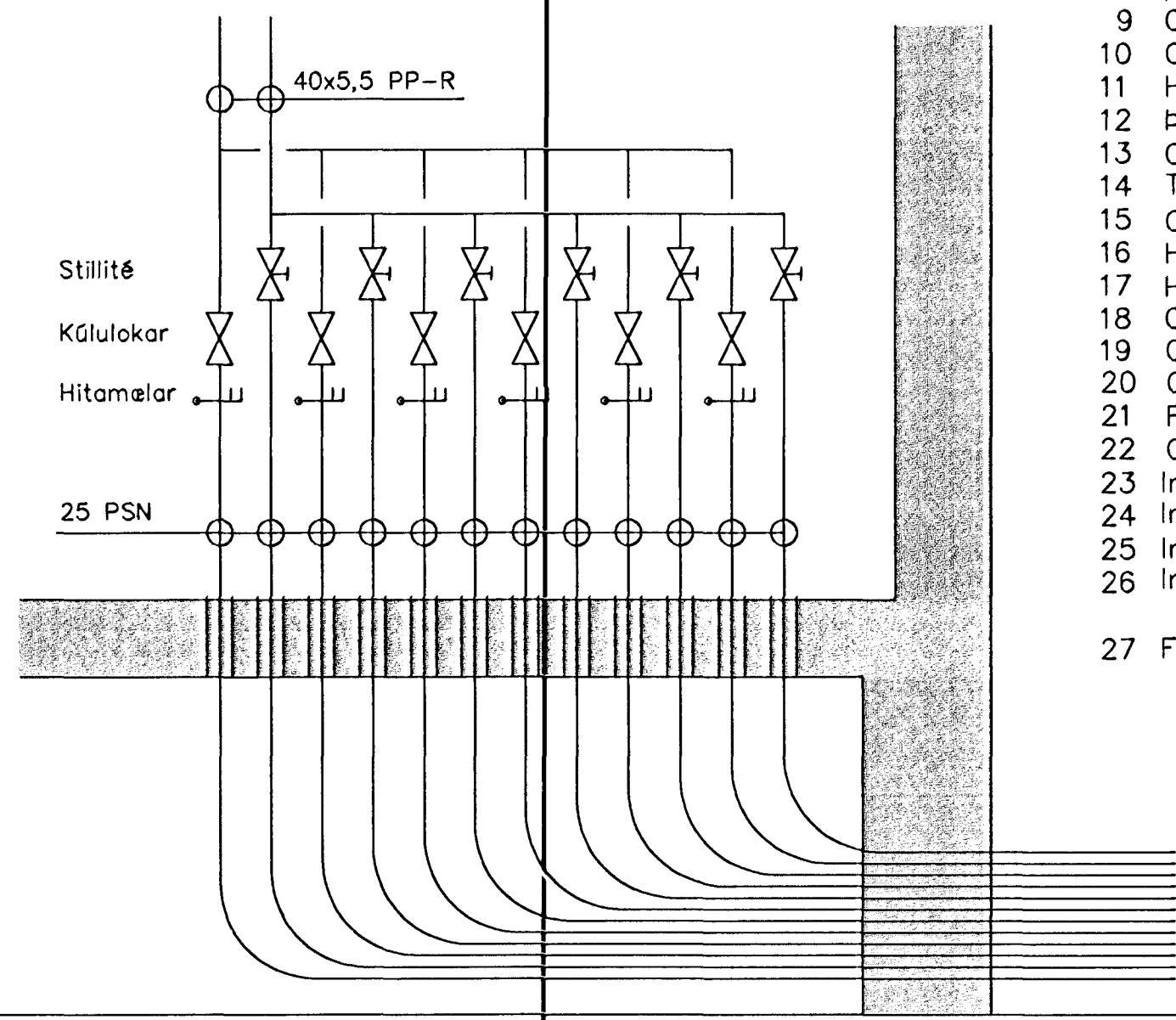


ø25mm PSN, L=197m  
 ø25mm PSN, L=220m  
 ø25mm PSN, L=230m

**Tengigrind snjóbræðslulagna**

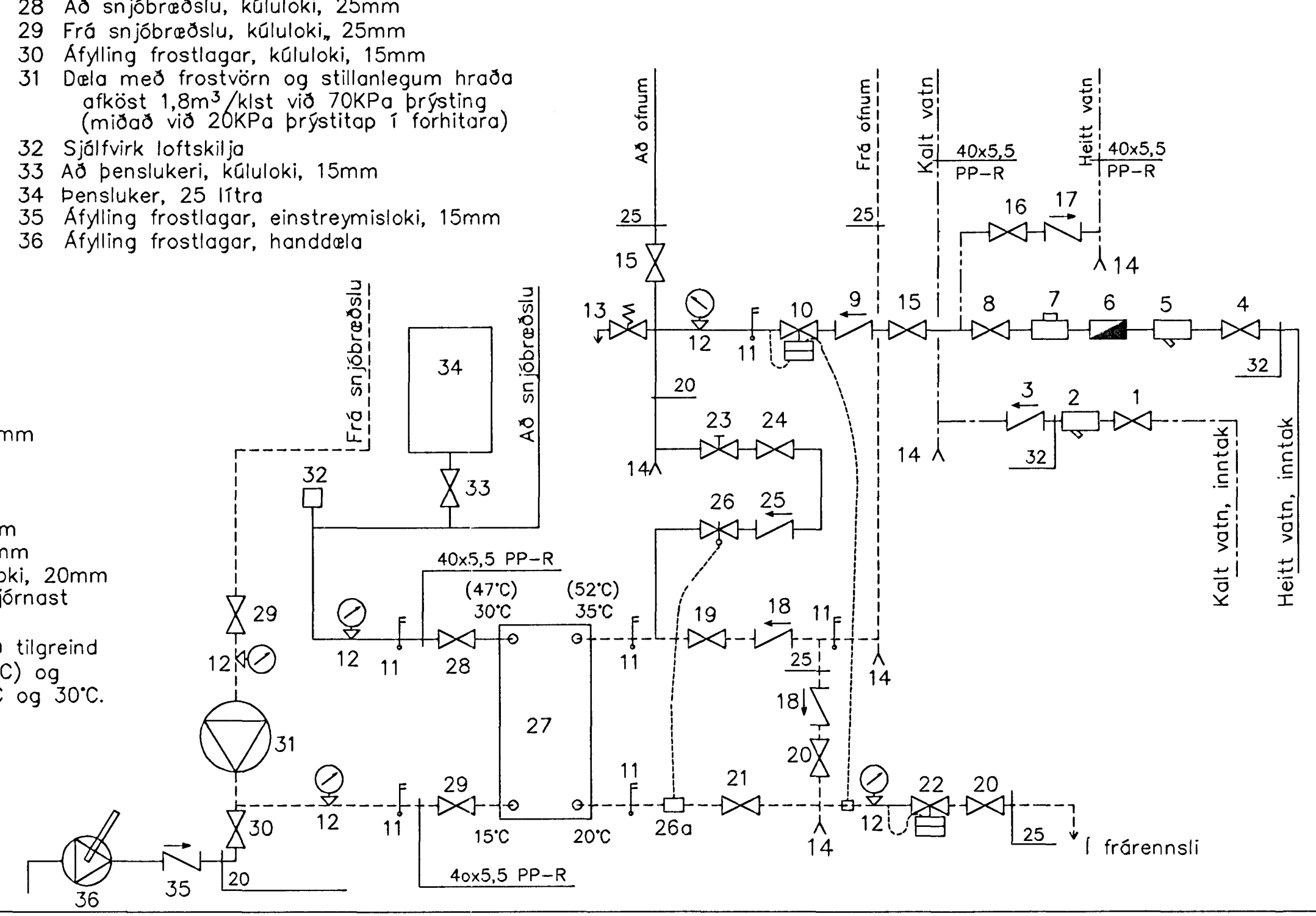


**Tengigrind, skýringar**

- 1 Vatnsveita inntak, inntakslöki
- 2 Vatnsveita inntak, sfa
- 3 Vatnsveita inntak, einstreymislöki
- 4 Hitaveita inntak, inntakslöki
- 5 Hitaveita inntak, sfa
- 6 Hitaveita inntak, rennismælir
- 7 Hitaveita inntak, mælistútur
- 8 Hitaveita inntak, kúluloki
- 9 Ofnakerfi framrás, einstreymislöki, 25mm
- 10 Ofnakerfi framrás, þrýstifjarni, 20mm
- 11 Hitamælir
- 12 Þrýstimælir
- 13 Ofnakerfi framrás, öryggislöki, 20mm
- 14 Tæmingarkranar, 15mm
- 15 Ofnakerfi framrás, kúluloki, 25mm
- 16 Heitt vatn, kúluloki, 25mm
- 17 Heitt vatn, einstreymislöki, 25mm
- 18 Ofnakerfi bakrás, einstreymislöki, 25mm
- 19 Ofnakerfi bakrás, kúluloki að forhitara, 25mm
- 20 Ofnakerfi bakrás, kúluloki, 25mm
- 21 Frærensli frá forhitara, kúluloki, 25mm
- 22 Ofnakerfi bakrás, slaufuloki, 20mm
- 23 Innsþýting á snjóbræðslukerfið, stillitæ, 20mm
- 24 Innsþýting á snjóbræðslukerfið, kúluloki, 20mm
- 25 Innsþýting á snjóbræðslukerfið, einstreymislöki, 20mm
- 26 Innsþýting á snjóbræðslukerfið, loki sem stjórnað af hitanema (26a).
- 27 Forhitari fyrir snjóbræðslu, afköst=70Kw við tilgreind hærrí hitastig í sviga þ.e. (52°C) og (47°C) og 20Kw við tilgreind lægri hitastig þ.e. 35°C og 30°C. (þrýstingur í forhitara < 20KPa).

- 28 Að snjóbræðslu, kúluloki, 25mm
- 29 Frá snjóbræðslu, kúluloki, 25mm
- 30 Áfylling frostlagar, kúluloki, 15mm
- 31 Dæla með frostvörn og stillanlegum hraða afköst 1,8m<sup>3</sup>/klst við 70KPa þrýsting (miðað við 20KPa þrýstingur í forhitara)
- 32 Sjölfvirk loftskilja
- 33 Að þenslukeri, kúluloki, 15mm
- 34 Þensluker, 25 lítra
- 35 Áfylling frostlagar, einstreymislöki, 15mm
- 36 Áfylling frostlagar, handdæla

**Tengigrind (ekki í mælikvarða)**



**Neysluvatnslagnir**

Táknað kalt vatn  
 Táknað heitt vatn  
 Lóðrétt rör að brynningartækjum skulu vera galvaniseruð skv. DIN 2440.  
 Önnur rör eru af gerðinni "fusiotherm-faser composite pipe", PN20, eða samsvarandi. Rörin eru gerð úr blöndu af polypropylene og sérstökum trefjum PP-R/fibre composite.  
 Á teikningum eru gefin upp innri þvermál fyrir galv. rör en ytri þvermál fyrir plaströr.  
 Þrýstiprófa skal kerfið með 10bara þrýstingi og skal þrýstingur standa á í 24klst.  
 Rör í hestúsi eru óeinangruð en önnur rör skal einangra með glerullarhólkum og vefjast með plaststrímum.  
 Efni og vinna skulu vera í samræmi við gildandi reglugerðir og staðla um heitar og kaldar vatnslagnir.

**Hitalagnir**

Táknað framrásarlögn  
 Táknað bakrásarlögn  
 Pípur skulu vera venjuleg svört rör skv. DIN 2440  
 Á teikningum eru gefin upp innri þvermál pípa.  
 Þrýstiprófa skal kerfið með 8bara þrýstingi og skal þrýstingur standa á í 24klst.  
 Pípur skal einangra með glerullarhólkum og vefjast með plaststrímum.  
 Á hvern ofn komi stillitæ, loftskrúfa og ýmist vatns- eða lofthitastýrður loki.  
 Á hvern hitablaðsara komi vatnshitastýrður loki og segulloki sem stjórnað af hitaskynjara (thermostati)  
 Efni og vinna skulu vera í samræmi við gildandi reglugerðir og staðla um ofna og hitalagnir.

<b>Breytingar</b>	E	Sörlaskeið 26, Hafnarfirði
B	D	
A: 25.11.99 - H.H.	C	Hreinletis-, hita- og snjóbræðslulagnir 1.hæð austurhluti, grunnm. Inntaksgrind og skýringar
Hjörtur Hansson, s. 100948-4929	Hannað H.H.	Bláð/mælikv.: A1/1:50
Dagsetning: 23.09.1999	Teiknað H.H.	Verk nr.: 180
		Teikning nr.: L-04

