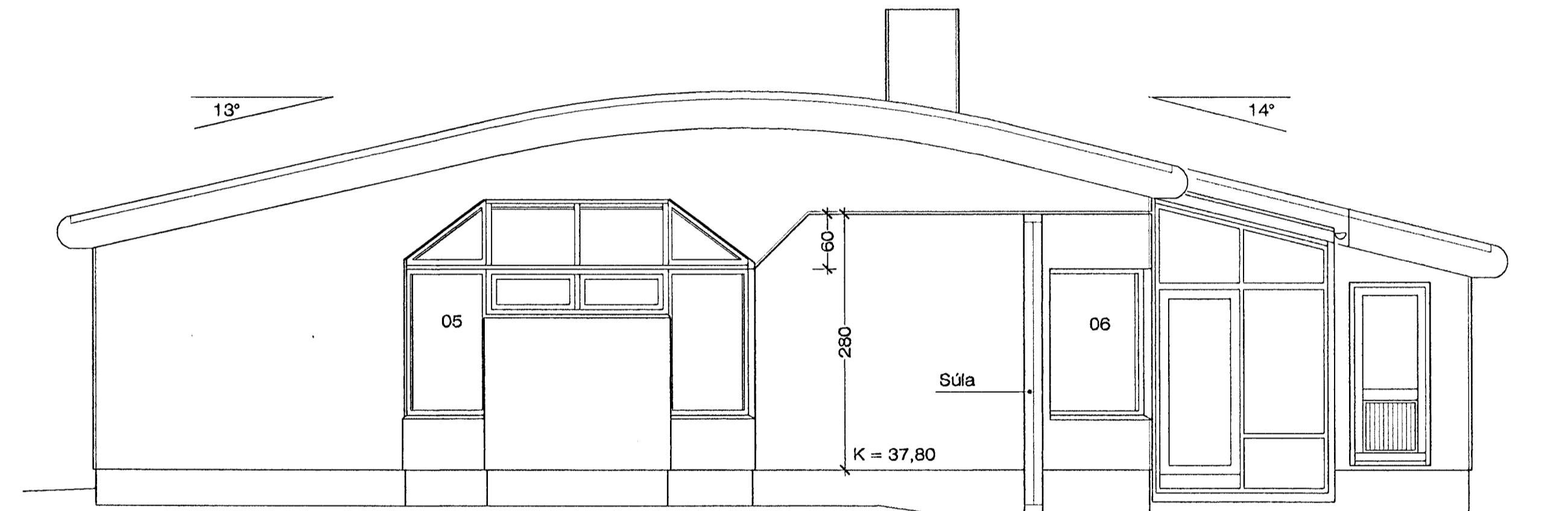
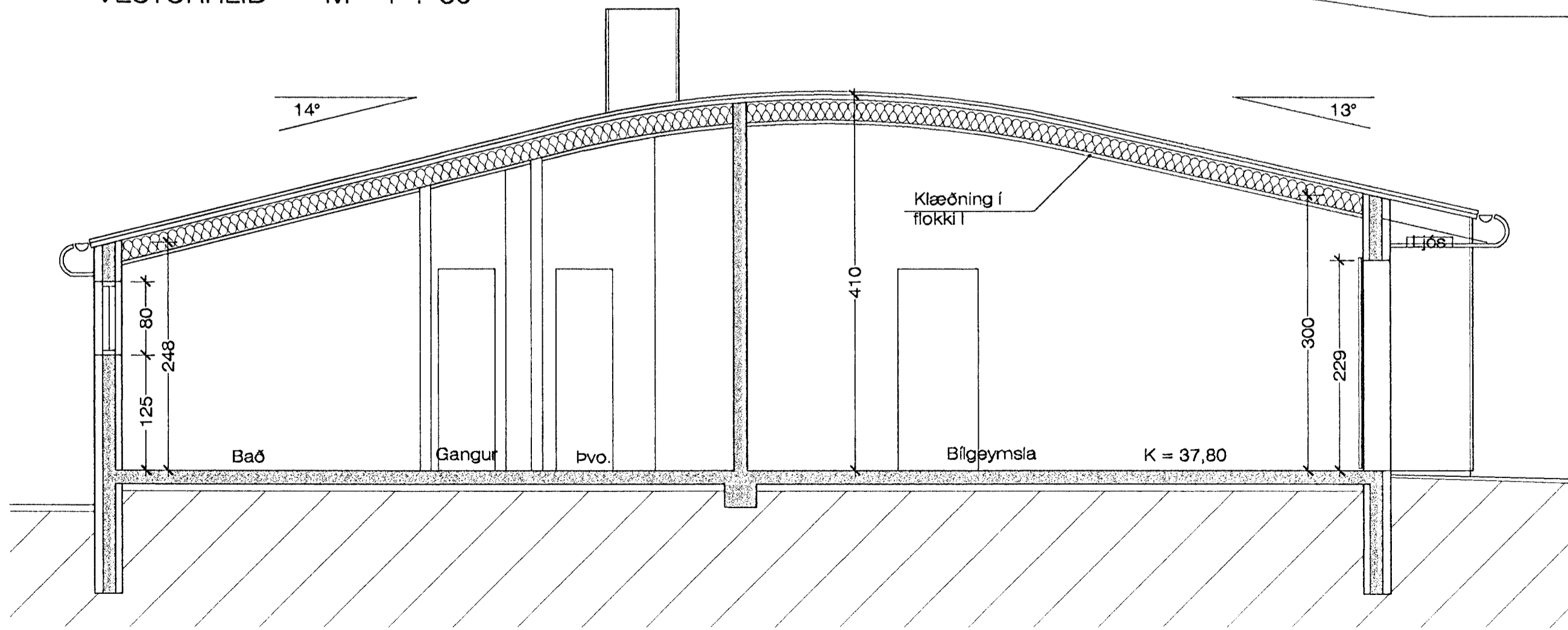


NORÐURHLIÐ M 1 : 50



VESTURHLIÐ M 1 : 50



SNEIÐING A - A M 1 : 50

Bygginguvaltrúi Hafnarfjarðar
Afgreitt þann
10 APR. 2000
Sigurjartur Halldórsson

SPÓAÁS 10, HAFNARFIRÐI ÚTLIT, SNIÐ

VERK NR. 223 DAGS. 22.02.2000 MÁL. 1:50
TEIKN. NR. 202 BREYTT.

JÓN GUÐMUNDSSON ARKITEKT *Jón Guðmundsson* KT. 310651
VINNUSTOFA. SKÚLAGÖTU 63 REYKJAVÍK. Sími 552 5055 3269

Ragnheiður Aradóttir, Teiknistofa Jóns Guðmundssonar, 23.3.2000 09:4 sparm2001.dwg