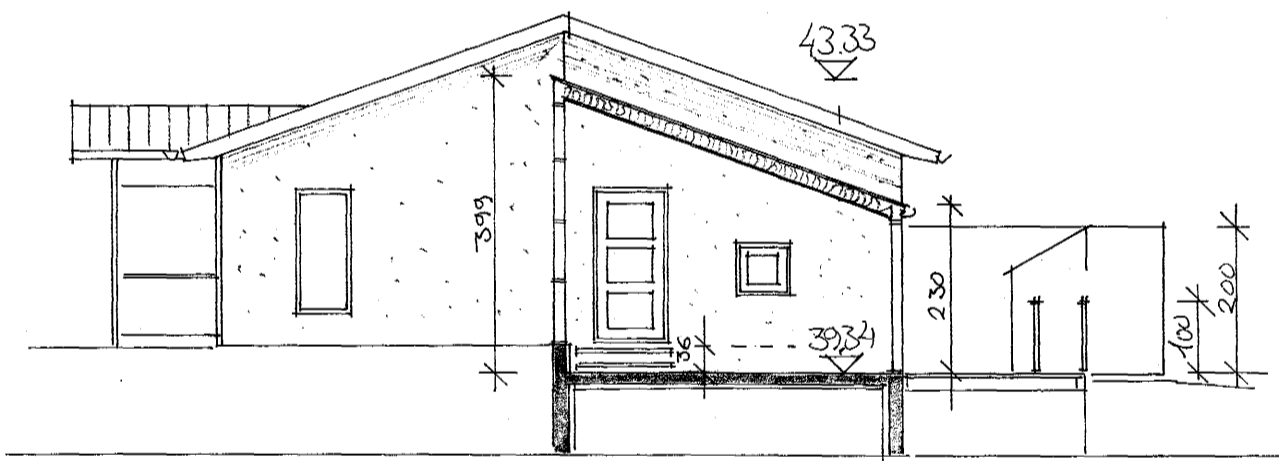
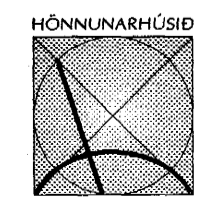


SNEIÐING A-A



SNEIÐING B-B

Skráningartafa: Spóasís 12		Skrásetjari: Guðni Gíslason														
Landnúmer: 180491		Kennitala: 161057-7119														
Matshlutanúmer: 01		Utgáfa: 4.01														
		Dags: 27.9.2000														
Uppskipting og lýsing																
D0	D1	D2	D3	D4	D5	D6	D7	D8	D9	D10a	D10b	D11	D12	D16	D17	
Lökn	Nymi hæð-röð	Höðun texti	Höðun höfðun	Eignarhald	Stærðir m²	Míllitur m²	Sögur m²	Op m²	Brúttó m²	Brúttó m² sk < 1.8	Salurhæð mín	Salurhæð max	Brúttó rúm m²	Nettó m²	Brúttó m²	Sögur rúm m²
					340.3	0.0	0.0	0.0	177.0	163.3			680.3	153.1	177.0	425.849
													35.4			
					177.0	0.0	0.0	0.0	177.0	0.0			492.2	153.1	177.0	
A	0101	1. hæð	N	0101	138.7				138.7		2.30	3.99	386.3	120.6	138.7	2.79
A	0102	Bliskúr	B	0101	38.3				38.3		2.75	2.75	105.9	32.5	38.3	2.75
					163.3	0.0	0.0	0.0	0.0	163.3			132.7	0.0	0.0	
A	0202	Pak	V	0101	163.3					163.3	0.00	1.64	132.7			
Athugasemdir																
Sameignir summa																
Eignarhald																
					Skiptarúm mál											



Reynir Sæmundsson
arkitekt FAI • kt. 010656-5759
Guðni Gíslason
innanhuúsarkitekt FHI • kt. 161057-7119
Bæjarhraun 2 • 220 Hafnarfjörður
Sími 565 4513 • Fars. 896 4613
Fax 565 4514 • gudni@itn.is

Verk SPÓASÍS 12
Hetti ÚTLIT, SNEIÐINGAR
Áritun Reynir Sæmundsson
Dags 27.9.2000 Mkv. 1.200 Teiknað GG Nr. A-206-1 2 of 2