

# SKÝRINGAR

## EFNISGÆÐI

### STEYPA

- Steypustyrkur  $\geq$  C-25
- Sementsmagn  $\geq$  300 kg/m<sup>3</sup>
- Vatnssementsstala V/S  $\leq$  0,45
- Blendiloft skal vera amk. 5% í niðurlagðri steypu

### STÁL

- Kambstál KS-40, táknað með K
- Stálbitar og sútur ST37

### TIMBUR

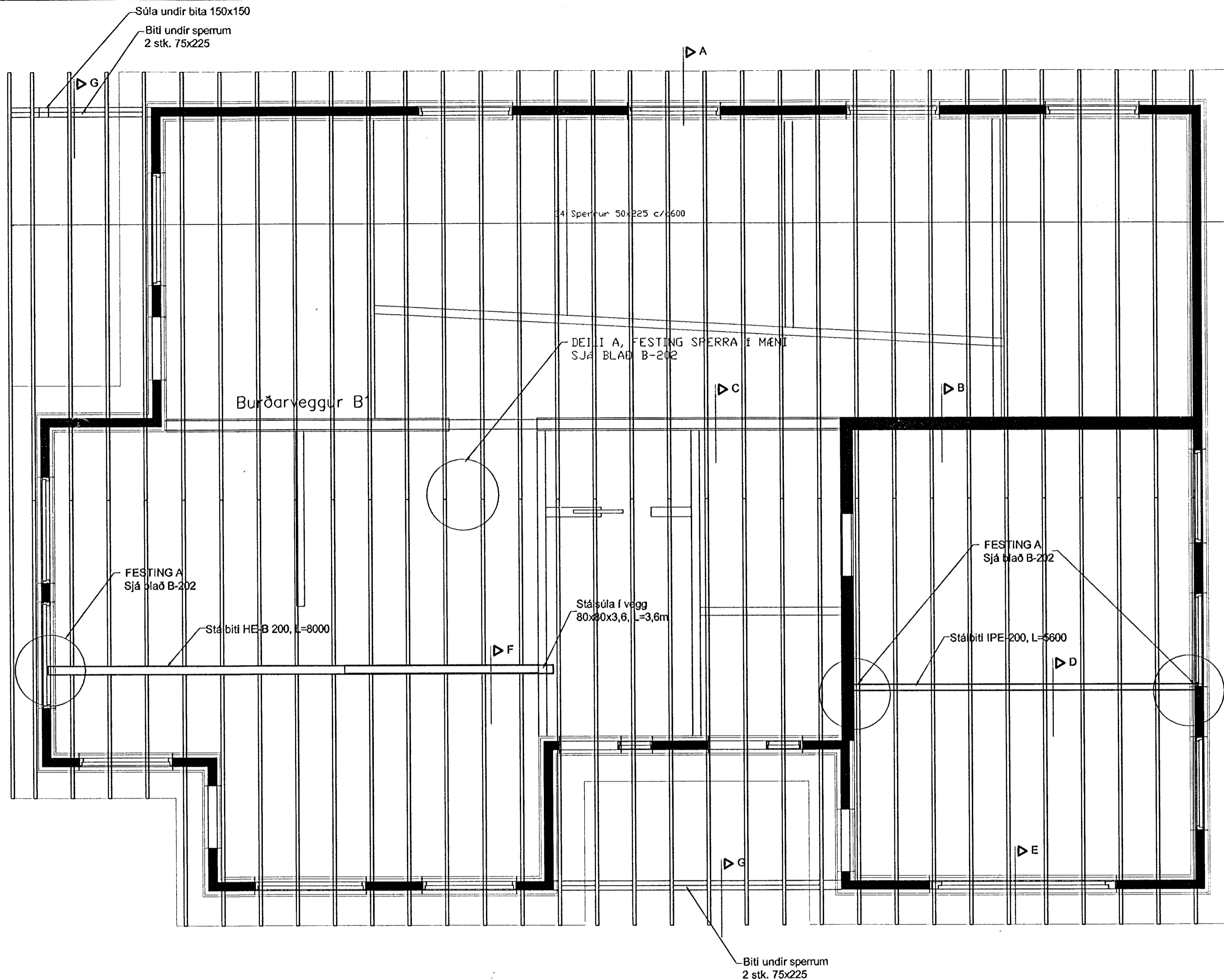
- Timbur í burðarvegg úr timbrí, skal vera T1, rakafokkur IU.
- Timbur í sperrum, skal vera T2, rakafokkur IU.

### VEGGIR

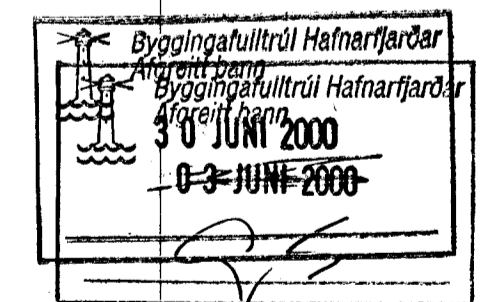
- Útveggir bendist K10 c/c 25 lárrétt og K10 c/c 25 lóðrétt. Grind komi 3 sm frá ytri brún útvegs.
- Minnsta steypupekja skal vera 3 sm
- Steyptur innveggur bendist með einfaldri grind K10 c/c 25 í miðjum vegg.
- Yfir og undir glugga og hurðir komi 2 K12 sem ná 60 sm út fyrir op.
- Lóðrétt meðfram gluggum og hurðum komi 2 K12 sem ná 60 sm út fyrir op.
- Þar sem timbur fer í gegnum steypu skal vefja það með tjörupappa og fúaverja vel.
- Burðarveggir úr timbrí smíðast úr 45x145 mm. Stoðir séu með mest 60 sm millibili, heilar frá gólfægju upp undir bita. Efst, undir sperrum, komi 50x145 mm biti lóðrétt, felldur inn í grind.
- Gólfreimar festist við gólfplötu með múrboltum M12-150 c/c 60sm (Isteyptum snitteinum 12x500mm). Stoðir festist við gólfreim með BMF gatagirði 20x1,5.

### ÞAK

- Sperrur skulu vera 50x225 mm c/c 60 sm.
- Ofan á sperrum skal heiklæða með 25x150 mm borðaklæðningu, hana skal negla með amk. 3 stk 28/75 kambasum í hverja sperru.



SPERRUPLAN, MKV. 1:50



## SPÓAÁS 15, HAFNARFIRÐI

SPERRUPLAN OG SKÝRINGAR  
OG SNIÐ

BLAÐ NR: VERK NR:

B 201 99-008

KVARÐI:  
1:50,

DAGS: HANNAÐ: TEIKNAD:

23. JÚNÍ 2000 SB

SB *Svanur B.*

SVANUR BJARNASON  
VERKFRÆÐINGUR F.V.F.Í.

Sími/fax: 483 5108  
GSM: 896 3910

email: svanur@bigfoot.com