

ALMENNAR SKÝRINGAR

I ÁLAGSHÖNNUN

ÁLAGSHÖNNUN ER Í SAMRÆMI VIÐ ÍST-12
 NOTÁLAG Á ÞÖK : 1,0 KN/m² (SNJÓR)
 VINDÁLAG : Q=1,4 KN/m² NEMA ANNARS SÉ GETID
 GRUNDUN : ÁLAG Á BERANDI JARÐVEG = 0,3 MN/m (MÓHELLA)²

II MÁLSETNING

ÖLL ÖNEFND MÁL ERU Í mm OG HÆÐARKÓTAR Í m

A : A TÁKNAR KÓTA (HÆÐ) Í HÆÐARKEFI

B : B TÁKNAR PLÖTUPYKKT

III BENDISTÁL

STAÐSETNING OG BENDING STÁLS SKAL VERA Í SAMRÆMI VIÐ ÍST-10
 R TÁKNAR SLETT STÁL ST-37 LÁGMARKSSKRIDMÖRK 230 N/mm²
 K TÁKNAR KAMBSTÁL KS-40 LÁGMARKSSKRIDMÖRK 400 N/mm²
 KS TÁKNAR SUDUHÆFT KAMBSTÁL KS-40S LÁGMARKSSKRIDMÖRK 400 N/mm²

TÁKNAR JÁRN ALMENNT OG Í NEDRI BRÚN PLÖTU
 TÁKNAR JÁRN Í EFRU BRÚN PLÖTU
 # TÁKNAR JÁRNAGRIND BUNDNA Í KRÖSS
 TÁKNAR JÁRN Í SÖMU ÁTT OG PÍLAN LEGGJAST NÆST NEDRI BRÚN

K10c200 TÁKNAR EITT 10 mm KAMBSTÁL MED 200 mm MILLIBILI

KRINGUM ÖLL DYRA- OG GLUGGAOP KOMI 2K12 ER NÁ MINNST 600 mm ÚT FYRIR OP. NEMA ANNARS SÉ GETID Á TEIKNINGUM EDA VERKLYSINGU FYRIR OP SEM ERU 2,0m KOMI 3K12 Í ALLA VEGGENDA KOMI 2K12

Í HORN MERKT (X) KOMI GRINDUR K10 C/C 170 L=1200 Í NEDRI OG EFRU BRÚN

IV STEYPA

STEYPA OG STEYPUVINNA SKAL VERA Í SAMRÆMI VIÐ ÍST-10, FRAMKVÆMDFLOKK B

BROTÞÓLSFLOKKUR : S-250, NEMA ANNARS SÉ GETID Á TEIKNINGUM

SIGMÁL : 5-10 cm ÞÓ MEST 7 cm Í PLÖTUM

LOFTINNHALD : 5,0 - 6,0 %

TÁKNAR STEYPUSKIL

V BURÐARBITAR OG STÁLBITAR

ALLIR STÁLBITAR SKULU RYDHREINSADIR (SANDBLÁSNIÐ) OG TVÍMÁLADIR MED RYÐVARNARMÁLNINGU. VANDA SKAL ALLA SUDUVINNU, ALLAR SUDUR ERU 5 mm

TIMBURGÆÐI SÉU T-20 SAMKVÆMT NORSKUM STÖÐLUM NS 3470 OG NS 3080

TIMBURGÆÐI Í LÍMTRÉSBITUM SÉU L-40

ALLIR SPERRUENDAR SKULU FÚAVARDIR MINNST 1,0 m INN FYRIR ÚTVEGG

MILLI TIMBURS OG STEYPU SKAL SETJA LAG AF ASFALTPAPPA

ALLUR SAUMUR OG BOLTAR SKULU VERA GALVANISERADIR. BOLTAGÆÐI 8.8

SÉ ANNARS EKKI GETID SKAL NEGLINGU ÞANNIG HÁTÞAD SAUMUR KOMI EKKI NÆR BRÚN TIMBURS EN 15 mm OG 30 mm FRÁ ENDA

VI FYLLINGAR

UNDIR GÖLFPLÖTU SKAL FYLLA MED GÖÐRU GRÚS (PITTRUN) SEM ÞJAPPA SKAL VANDLEGA Í LÖGUM VID HÆFILEGT RAKASTIG

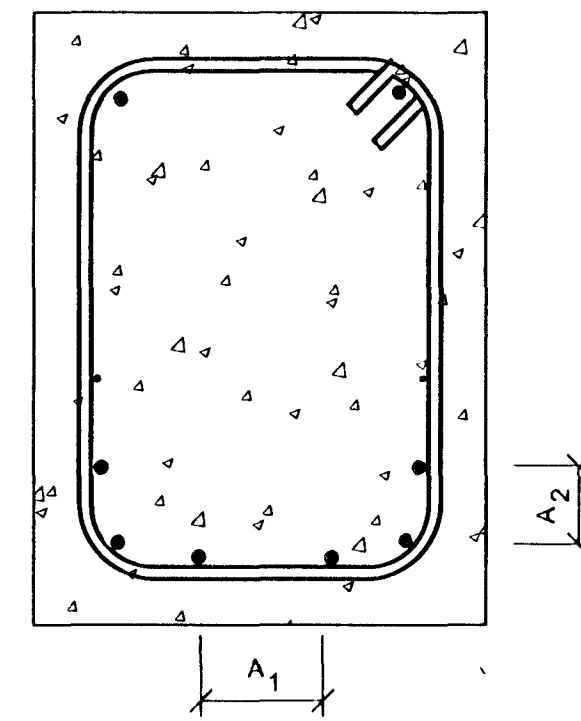
FJARLÆGD JÁRNA FRÁ STEYPUYFIRBORDI

BYGGINGARHLUTUR	STEYPUYFIRBORDI Í mm		
	PLÖTUR - VEGGIR	BITAR	STÖÐIR
UNDIRSTÖÐUPLÖTUR	50	50	50
UNDIRSTÖDUVEGGIR	35	35	35
UTANHÚSS	30	30	35
INNANHÚSS	20	20	30

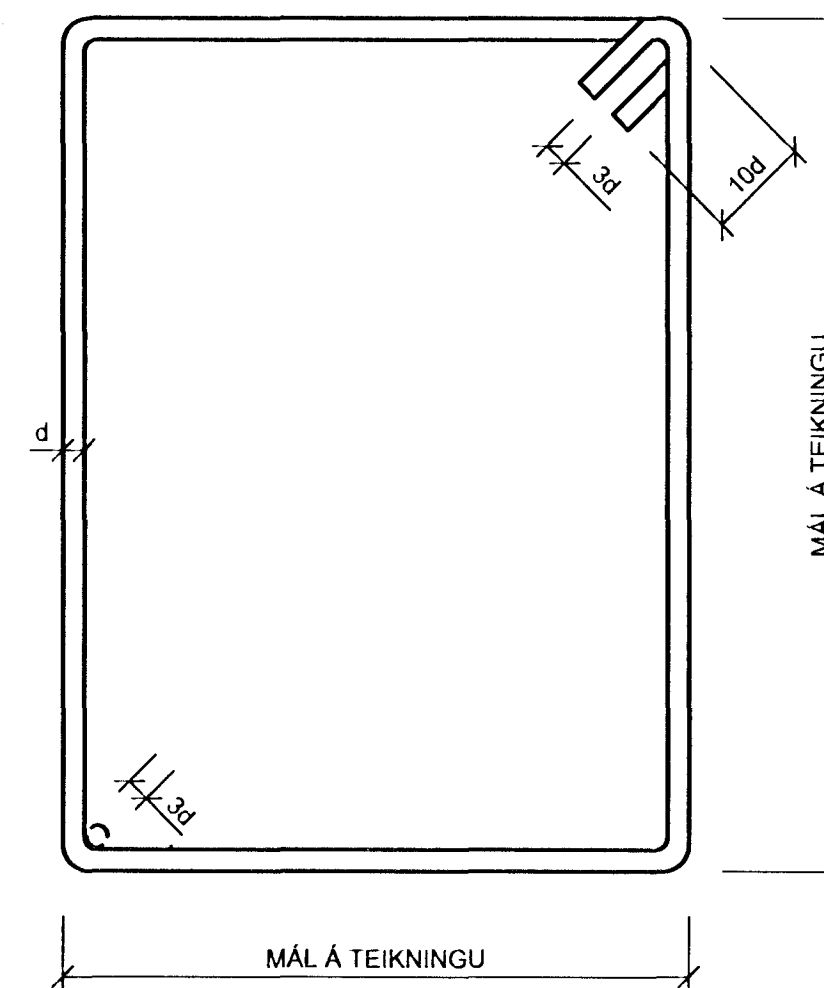
ÞANNIG SKAL GENGID FRÁ BENDINGU Í MÖTUM, AD ALLAR STANGIR SÉU Á HEIM STAÐ, SEM TIL ER ÆTLAST SKV. UPÐRÁTTUM OG TRYGGT SÉ, AD ÞÆR HREYFIST EKKI ÞEGAR STEYPT ER, SKAL Í ÞVI SKYNI NOTA FJARLÆGDARKUBBA OG STÓLA

BEYGING OG SKEYTING JÁRNA

ÞVERMÁL JÁRNS d		mm	8	10	12	16	20	25	32
ÞVERMÁL BEYGIHVERING D	K	mm	160	200	240	320	400	500	
ÞVERMÁL BEYGIHVERING D	R EDA KS	mm	24	30	36	96	120	150	192
SKEYTING JÁRNA S	R	mm	450	550	650	850	1050	1300	
	K	mm	350	400	500	650	800	1000	1300
SKEYTI JÁRNA Í PLÖTUM	Í PLÖTUM SKAL EKKI SKEYTA MEIRA EN ÞRÍÐJU HVERT JÁRN Í SAMA ÞVERSNIDI								



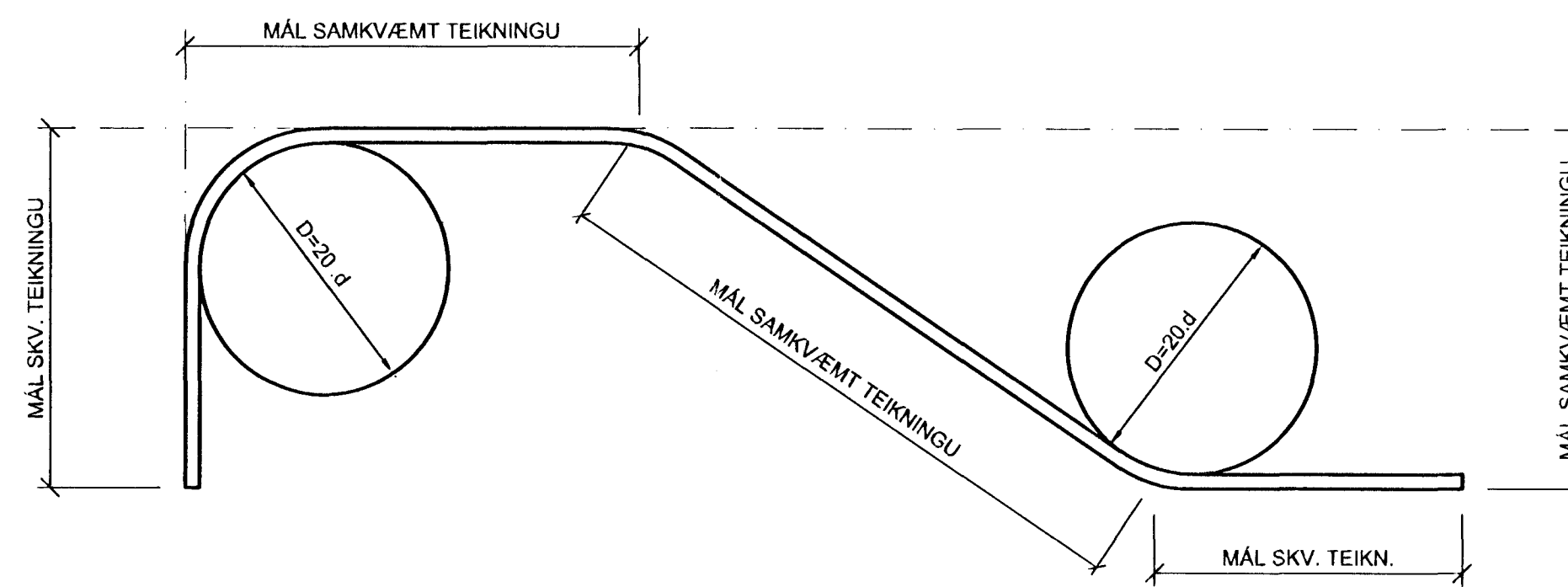
LYKKJUR STÁL ST-37 EDA KS 40S



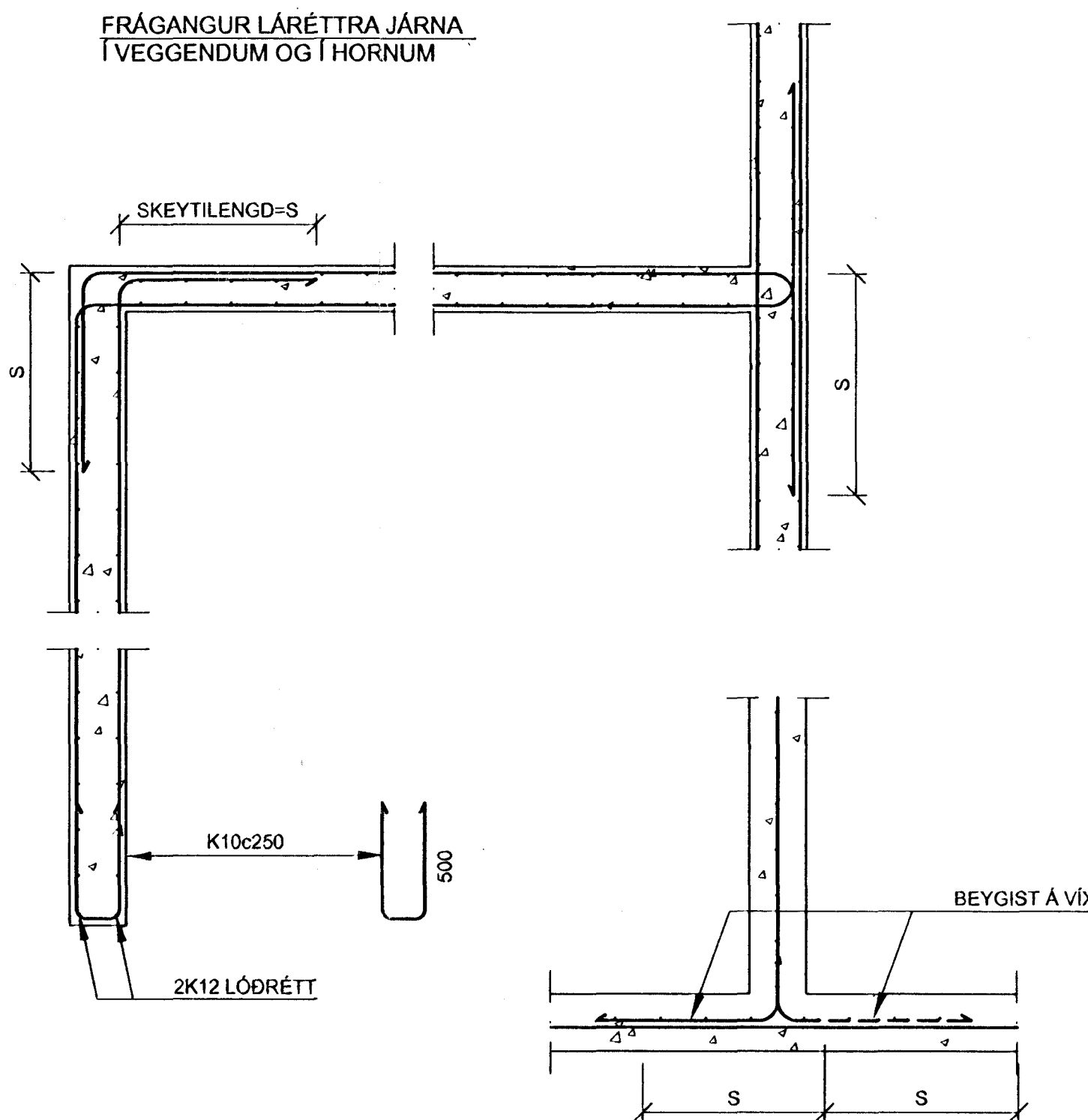
INNBYRGDIS FJARLÆGD JÁRNA SKAL UPPFYLLA PAU SKILYRDI SEM KOMA FRAM Á MEÐFYLGJANDI MYND

- A₁: SKAL ALDREI VERA MINNI EN 2xÞVERMÁL LANGJÁRNA
- A₁: SKAL VERA STÆRRA EN HÁMARKSKORNASTÆRD AD VIÐBÆTTUM 10 mm
- A₂: SKAL VERA STÆRRA EN HÁMARKSKORNASTÆRD
- A₂: SKAL EKKI VERA MINNA EN ÞVERMÁL LANGJÁRNA

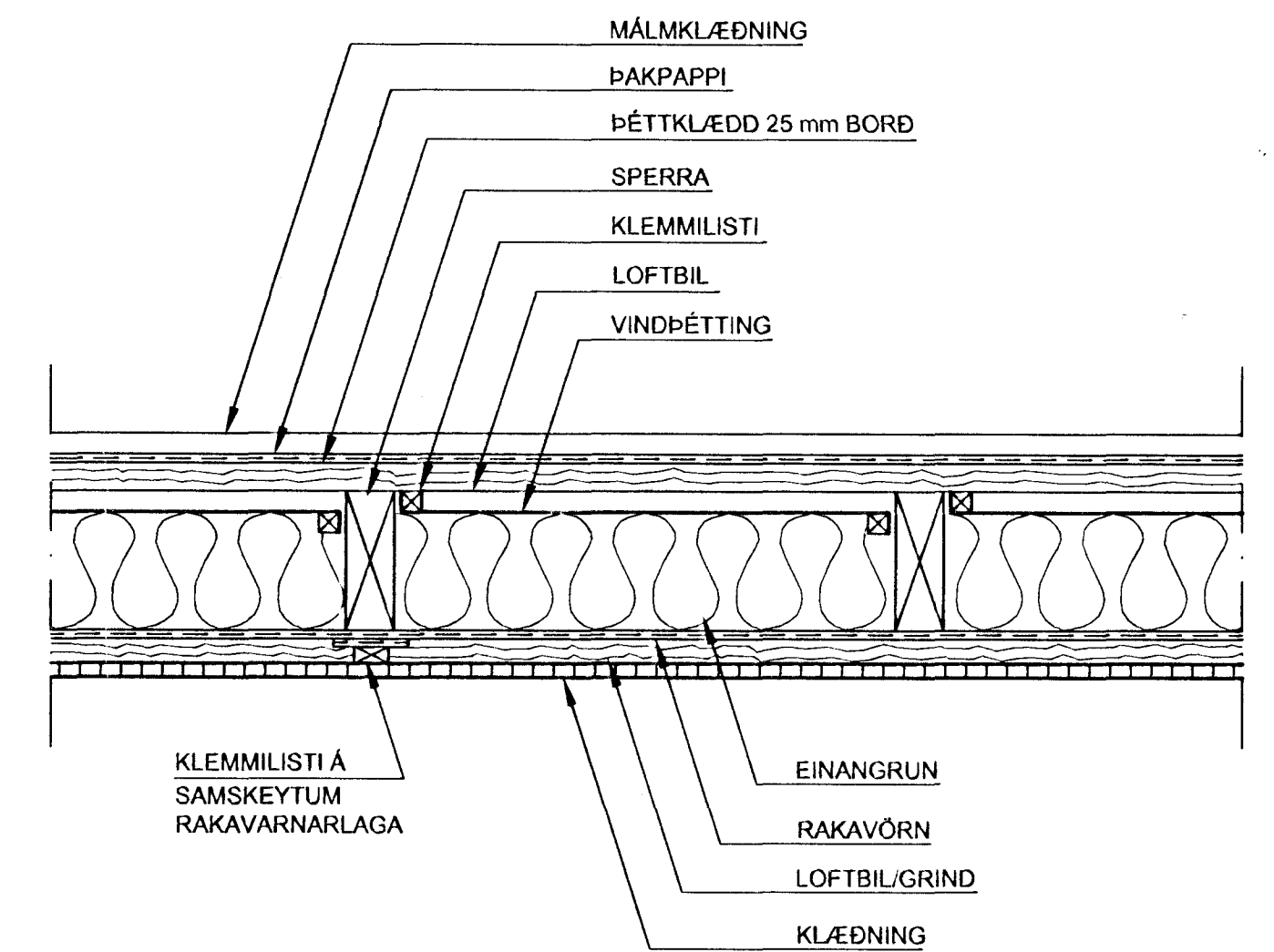
KAMBSTÁL KS 40



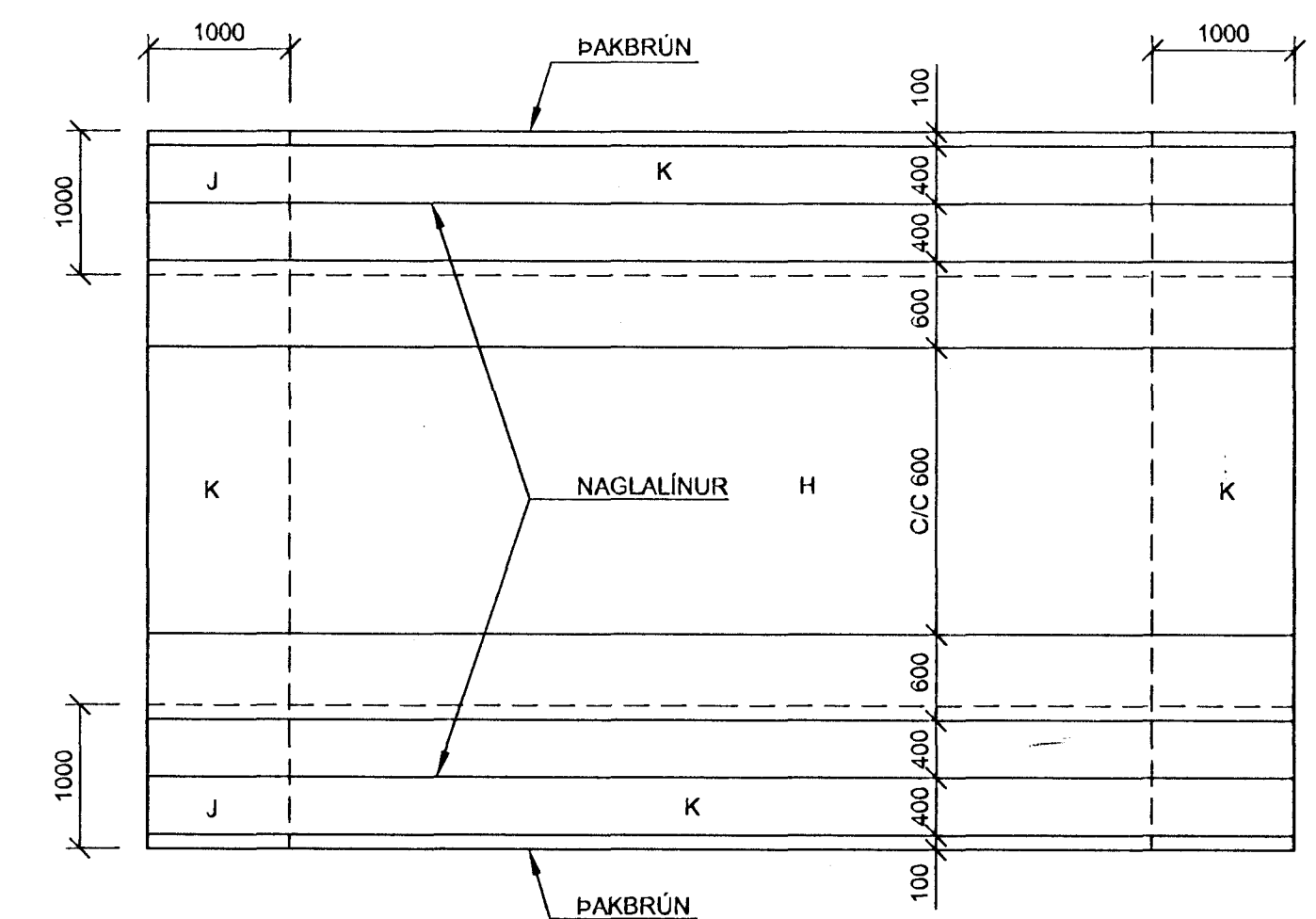
FRÁANGUR LÁRÉTTRA JÁRNA Í VEGGENDUM OG Í HORNUM



DÆMI UM ÆSKILEGAN ÞAKFRÁGANG



NEGLING ÞAKJÁRNS OG ÞAKKLÆDNINGAR



SVÆÐI	NEGLING ÞAKJÁRNS	NEGLING BORDAKLÆDNINGAR
J	34/36 KAMBSAUMUR Í HVERJA HÁBÁRU	37/60 KAMBSAUMUR 3 STK Í HVERJA SPERRU
K	34/60 KAMBSAUMUR Í ADRA HVERJA HÁBÁRU	37/60 KAMBSAUMUR 2 STK Í HVERJA SPERRU
H	34/60 KAMBSAUMUR Í ÞRÍÐJU HVERJA HÁBÁRU C/C 600	

Bygginguáttir Hafnarfjörðar
 Algreitt járn
 27 APR. 2000
 Sigurbjartur Halldórsson

SPÓAAS 16 HAFNARFJÖRÐUR

BURÐARÞOL ALMENNAR SKÝRINGAR

VERKFRÆÐISTOFA SUDURNESJA EHF HAFNARGÖTU 58 230 KEFLAVÍK
 Símar: 421 5035 & 421 4766
 Fax: 421 1660, netfang: vs@vss.is

HANNAÐ PSP TEIKNAD SV YFIRF. PSP DAGS 31-03-2000 KVARDI NR. 330-001 VSS008701