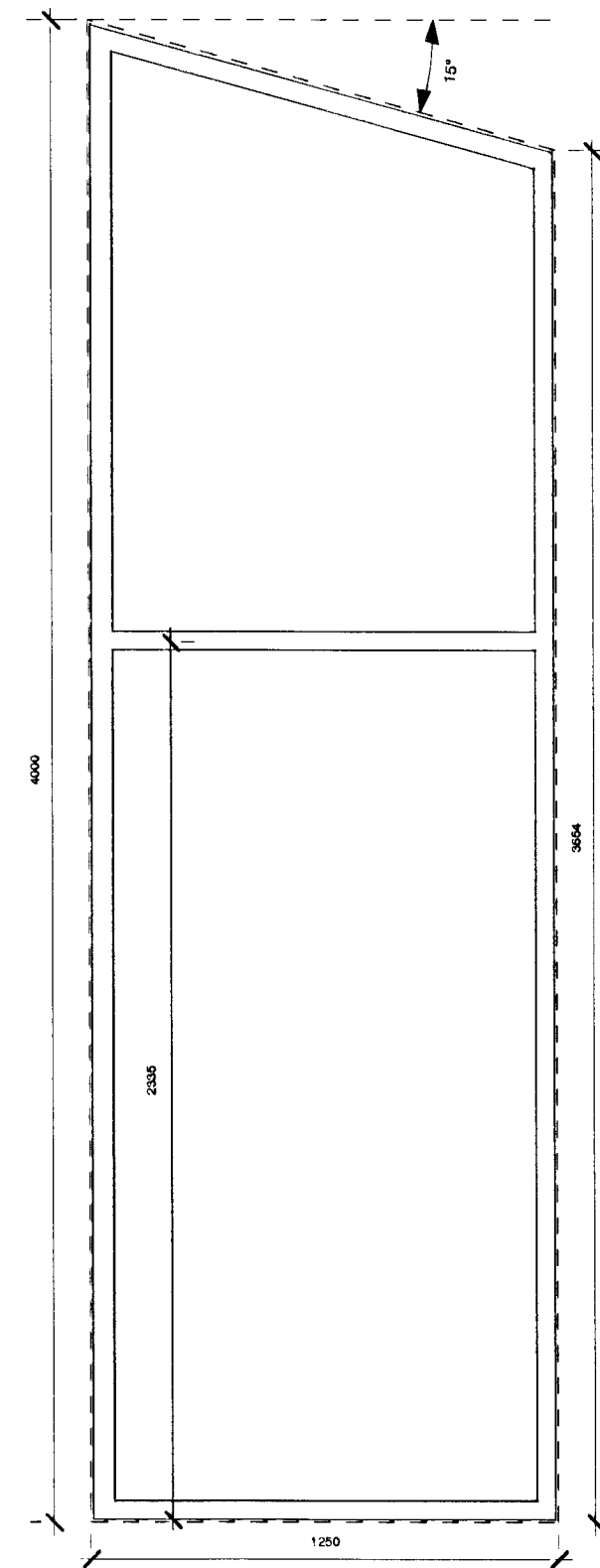
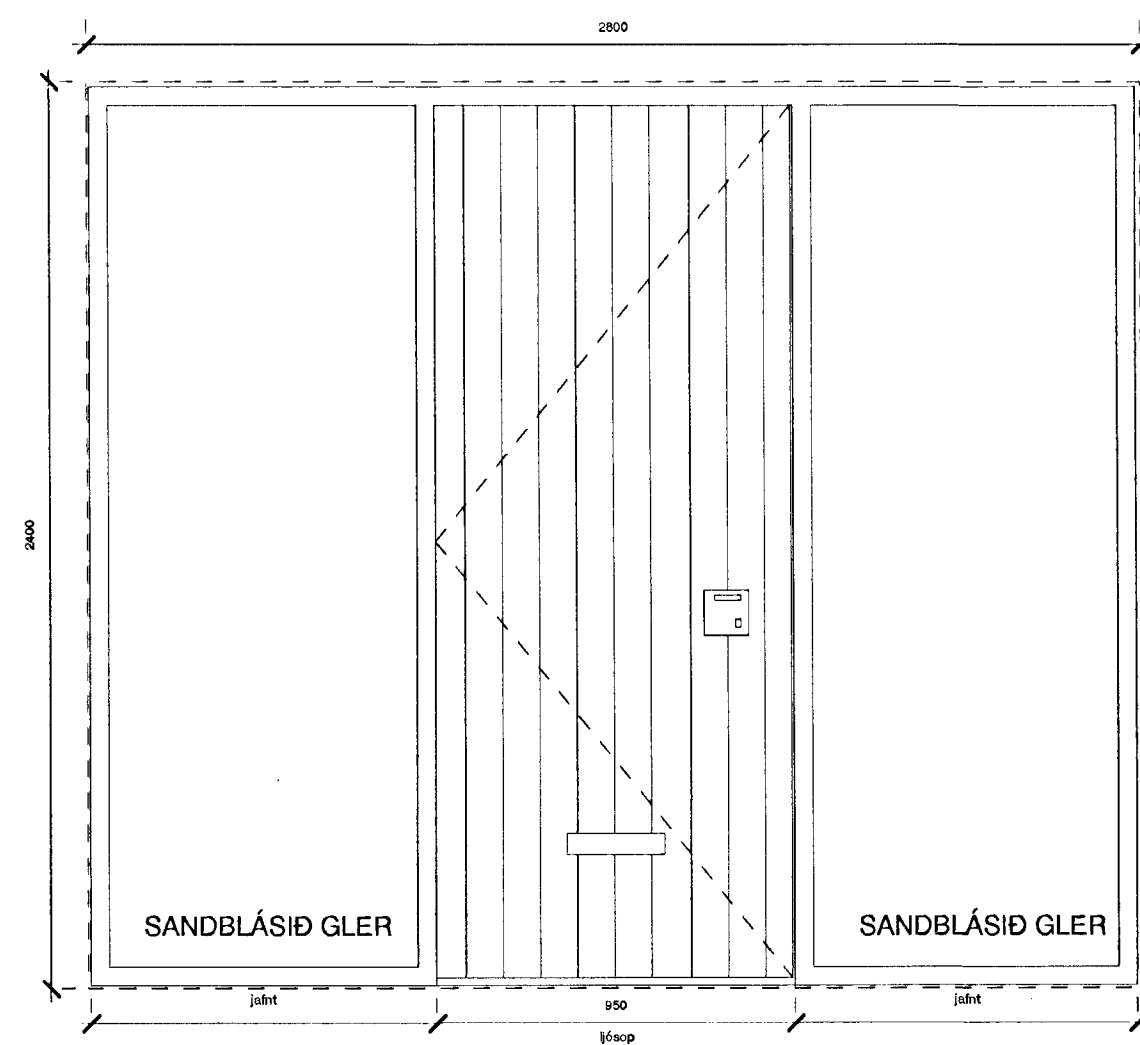


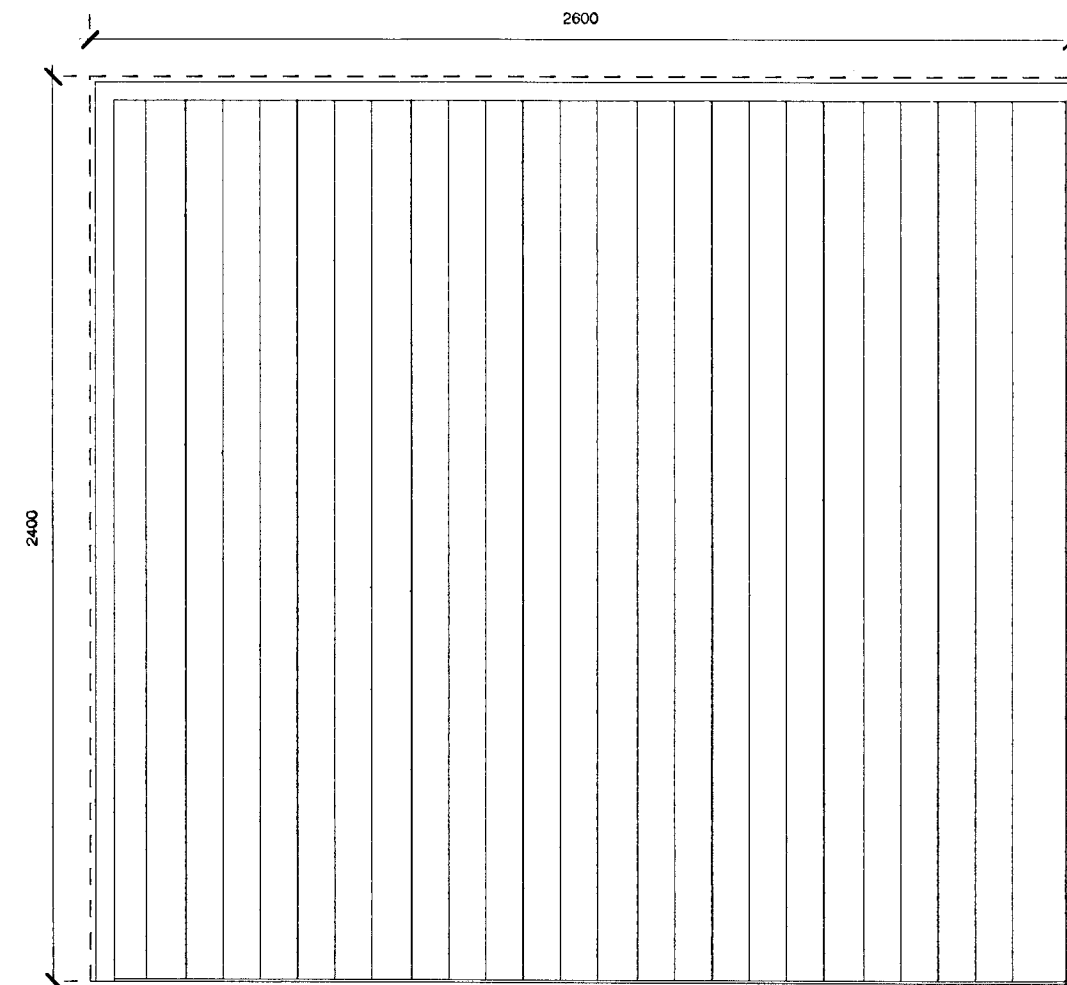
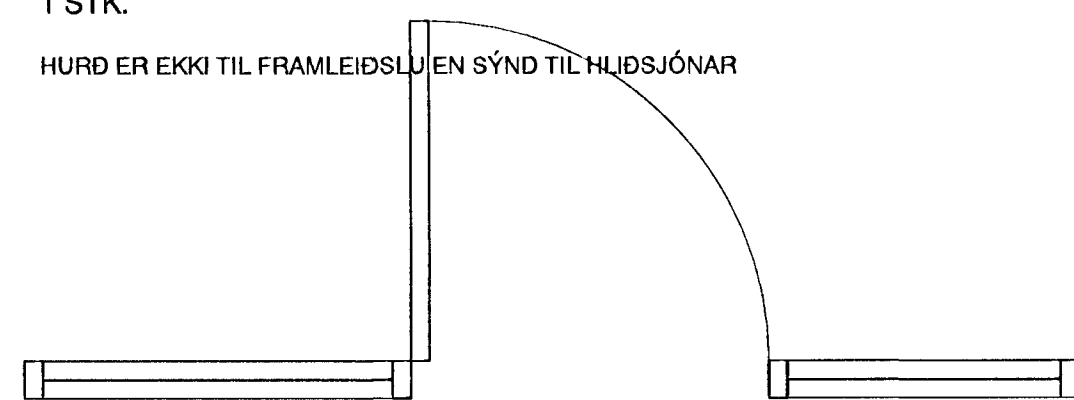
GLUGGI ÚH3
 GLUGGI SETTUR Í EFTIR UPPSTEYPU
 1 STK.
 Hurð er ekki til framleiðslu, hurð verður áður í sama lit og gluggar



GLUGGI G6
 GLUGGI SETTUR Í EFTIR UPPSTEYPU
 1 STK.



HURÐ OG GLUGGI - ÚH1
 GLUGGI/KARMUR SETTUR Í EFTIR UPPSTEYPU
 1 STK.
 HURÐ ER EKKI TIL FRAMLEIÐSLU EN SÝND TIL HLIDSJÓNAR



BÍLSKÚRSHURÐARKARMUR - ÚH6
 HURÐ/KARMUR SETTUR Í EFTIR UPPSTEYPU
 2 STK.
 HURÐ ER EKKI TIL FRAMLEIÐSLU EN SÝND TIL HLIDSJÓNAR

Byggingaulltrúi Hafnarjarðar
 Afgreitt þann
 17. DES. 2001
 V.C.

[Handwritten signature]

Útg.	breytingar	dag	athugasemdir	Verkefni:	Heiti teikningar	TEIKN. NR.:
.	.	6.	Sjá grunnmynd 201 sem sýnir glugganúmer, eining, útlitamyndir 204 & 205. Teikning 201 sýnir steypta gluggakarmna, teikningar 201 og 202 sýna stöpunumál. Ör máli skulu vandlega athugað & staðnum af verkstaka og aðra framleiðanda glugga áður en framleiðsla gluggakarna hefst.	Einbýlishús að Spóaási 18 Hafnarfirði	GLUGGAR/KARMAR SETTIR Í EFTIR UPPSTEYPU	302
				Teiknað: Ó.P.H.	ÚTGÁFA:	
				Dags: 07.09.00	Ólafur P. Hersisson	
				Yfirfarð: Ó.P.H.	arkitekt fal riba - k.t. 060466-8239	
				Mælikv.: 1:20	langhólsvagur 165 104 reykjavík sími 588 1718 netfang: olark@rimnet.is	