

Skýringar steinsteypa

Minnsta hæð sökkla við útvegg er 1000 undir fullfrágengnu jarðvegsfirborði nema um sé að ræða hreina klöpp eða grófa frostfria malarfyllingu.

Efst og neðst í alla sökkla komi liggjandi 2 K12 og skal setja 2 st. þartilgerðar klemmiur á allar samsetningar neðri járna. Járn eru víxlögð um 800 á hornum og steypusamskeitum.

Í steypuskil milli sökkla og veggja og eða botnplötu komi K10 e c 300, l=500 upp úr efri brún sökkuls sem tengjast járngrind veggja og eða botnplötu (sjá teikningar).

Þar sem sökkulveggir eru hærri en 1200 skal járnbanda veggir með K10 e c 300 í bæði ytra og innra byrði veggja.

Setja skal 2 K12 undir, yfir og upp með öllum gluggum og hurðum nema annað sé fram tekið á teikningum. Járn skulu alltaf ná min. 500 útyfir glugga og hurðir.

Botnplata hvílir á vel þjappaðri grús. Járnbanda skal plötuna með K10 e c 300 í miðja plötu í báðar áttir. Járn skulu aldrei vera utar en 35 í útveggjum. Punktur í útveggjum grunnmyndar tákna 012 sem ná 600 upp fyrir plötu.

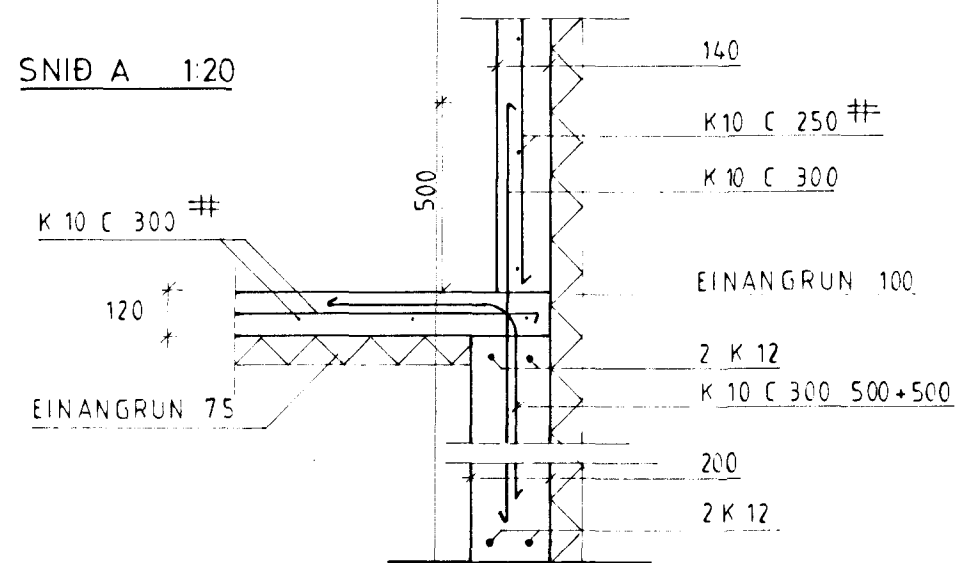
- K Kóti í metrum
- GK Tákna gólfkóta í metrum
- Tákna þykkt á plötu í millimetrum

Stálgæði eru ks 40 merkt með k.
 Steinsteypa sökkla og botnplötu er S-250.
 Steinsteypa útveggja S-250, sementsmagn 300 kg m³.
 Vatnssementstala = v/c ≤ 0.55.
 Loftmagn a m.k. 5% eftir dælingu.
 Þjöppun þúða fyrir undirstöður a.m.k. 120 MPA.
 F2/E1 ≥ 2.3.
 Fylliefni er frá Bolöldu.
 Fylgja skal ÍST og Byggingarreglugerð í öllum tilfellum.
 Öll ónefnd mál eru í millimetrum.
 Kótar eru í metrum.
 Undirstöður hvíla á þjöppuðum malarþúða. Álag sökkla er 1.35 kg sm².

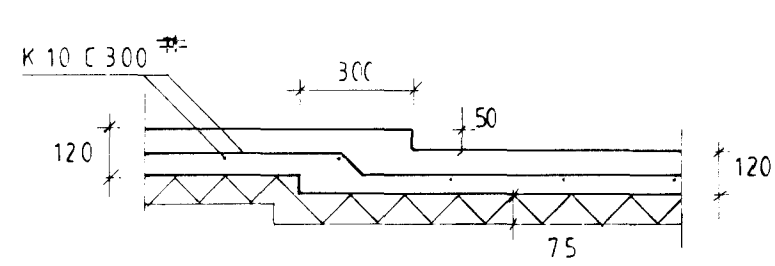
Skýringar timbur

Timburgæði skulu a m.k. samsvara K18 samkv. DS 413.
 Þvermál á götum skal ætíð vera 1mm stærra en þvermál boltagata.
 Allar sperrur eru 50x225 nema annað sé fram tekið á teikningum.
 Milli timburs og steins skal ætíð setja 2 lög af asfaltþappa í öllum tilfellum.
 Allur saumur og boltar skulu vera annaðhvort úr ryðfriu eða sinkhúðuðu efni.
 Allar veggreimar boltast á vegg með O 12 murboltum e c 1200, l= 1500 nema annað sé fram tekið á teikningum.
 Setja skal passandi skinnur undir allar rær 3d x 3d x 0,3d, d= þvermál bolta.
 Fyrir 12 mm bolta skal nota skinnur af stærð 40x40x4.
 Útloftun þaks sjá Bygginganefndarteikningar.
 Þar sem sperrur eru negldar saman skal ætíð negla á víxl í efri og neðri brún.
 Allar rafsuður skulu vera 4mm.
 Allt steypustírkastál sem notað er skal a m.k. vera ks 40.
 Fylgja skal ÍST í öllum tilfellum.
 Öll ónefnd mál eru í millimetrum.
 Kótar eru í metrum.

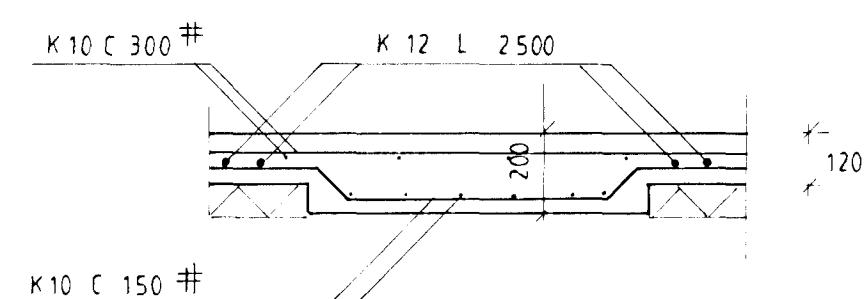
SNIB A 1:20



SNIB C 1:20



SNIB B 1:20



Byggingafultrúi Hafnarfjarðar
 Afgreitt þenn.
 18 APR 2000
 Sigurbjartur Halldórsson

BREYTT MAI 2000
 BREYTT JAN 2000 GÓLFKÓTUM

SPÓAÁS 9	
GRUNNMYND SÖKKLAR, DEILAR	
1:20 1:50	TEIKNING 1
JAN. 2000	
TÆKNIFRÆÐINGUR	
G. BALDUR GUASON 101055 7845	