

Skýringar vegna eldvarna:

Handsiðkvittakjum skal koma fyrir í húsinu í samráði við eldvarnaeftirlit.
Neyðarjós merkt **ÚT-EXIT** skulu vera við alla neyðar og útgönguleiðir staðsett í samráði við eldvarnaeftirlit.

Skýringar á táknum teikninga.

F-30 Táknar eldvarnarhurð, og söa eldvarnavegg, samkv. reglugerð um brunavarnir og brunamál. Gler í F-30 hurðum og gluggum skal vera samþykkt af Brunamálastofnun ríkisins.

B-30 Táknar eldvarnarhurð, samkv. reglugerð um brunavarnir og brunamál.

BO Táknar björgunarop, samkv. reglugerð um brunavarnir og brunamál.

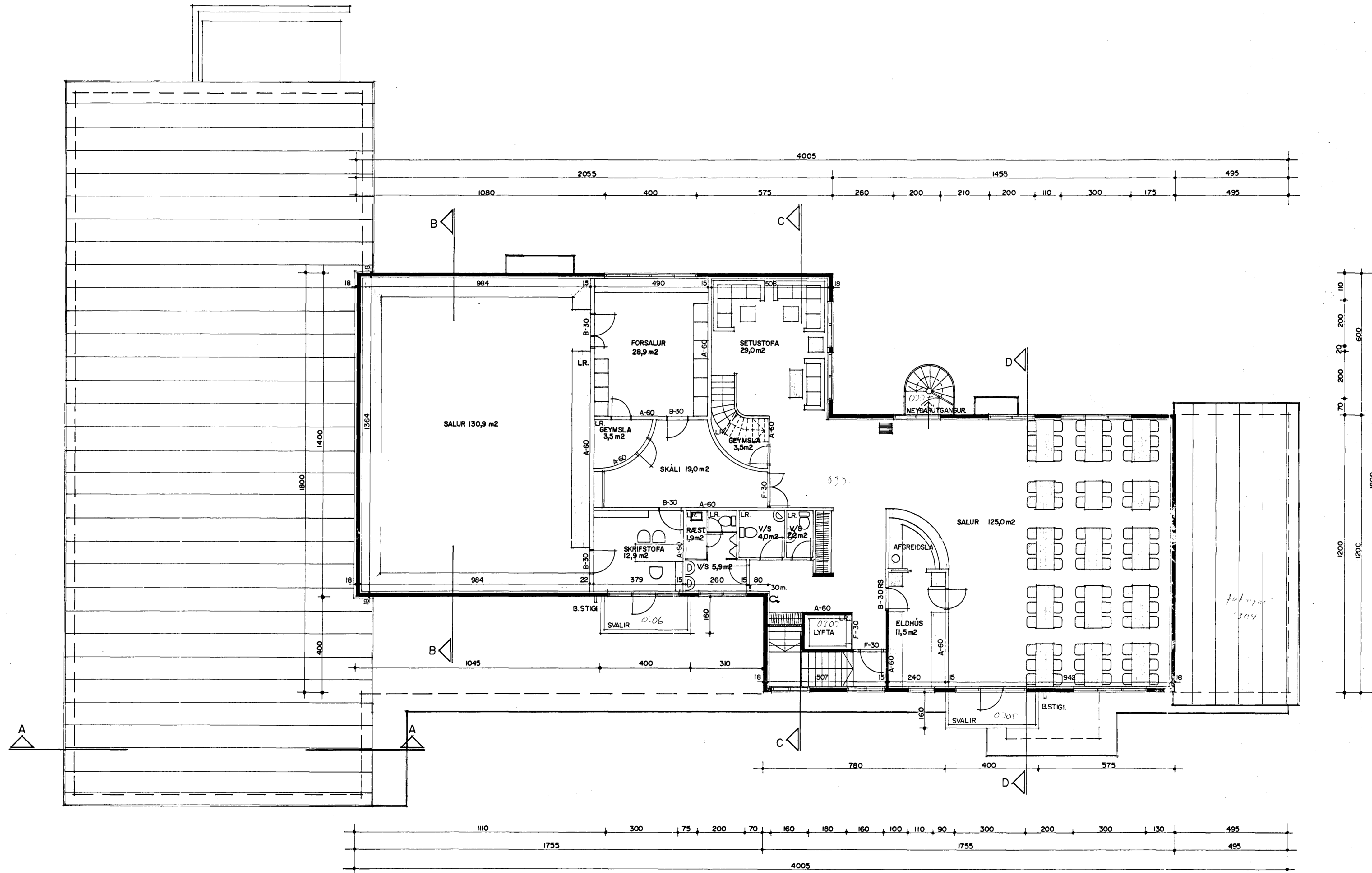
Táknar rýmingarleið, samkv. reglugerð um brunavarnir og brunamál.

B. nr. Brunahöf númerað.

R. Reykskyrnari, staðsetjast samkvæmt teikningu.

Sl.kv. Slökkvittaki og annar brunavarnarboðaður staðsetjast í samráði við Eldvarnaeftirlit.

C Brunaslanga, vatnsfyllt. 25 m. staðsetjast í samráði við Eldvarnaeftirlit.



GRUNNMYND 3. HÆÐ. MKV. 1:100

Byggingarlýsing / verklýsing:

Húsið er staðsteypt á hefðbundinn hátt. Aðalburðarvirki hússins (steinsteypa og þakvirki) skulu hönnuð fyrir að mynsta kosti 60 mínútna brunatöl.

Undirstöður og botnplata eru staðsteyptar á þjappaðri hraunfyllingu. Úrveggir staðsteyptir 180 mm. einangrun 100 mm. mürhúð 20 mm.

Gólf efri hæða eru staðsteypt "Kasettur" loft. Þak þakbæðir eru myndaðar úr stábitum, stábitarnir skulu einangraðir með 50 mm steinnull og klæddir með 13 mm gipsplötum (vegna eldvarnar). Sperrur 50 * 200 mm c/c 600 mm, eru festar við bita með stálvinklum og steyptar fastar í portveggi.

Lektur 38 * 100 mm c/c 600 mm, þak er heilklaðt með 25*150 mm borvöð, lagt þakpappa (undirlagspappa) og álmít yfirpappa (asfaltþappi). Þakeinangrun 180 mm (þakull), með vindvörn, fest með stálþræði, rakavarnarlag, afretingargrind og 13 mm gipsplötuklæðning.

Veggir aðrir en steyptir veggir eru a.m.k. A-60 og B-60 eldhindrandi veggir.

Muraðir hláðir, A-60 veggir, ekki berandi veggir milli einstakra eininga, eru uppbyggðir sem hér segir: 70 mm hláðin vikurveggur, mürhúðaður beggja vegna með 15 mm mürhúð.

Létir veggir, A-60, létir milli veggja á milli einstakra eininga eru uppbyggðir sem hér segir: 75 mm blökkgrind fyllt með steinullareinangrun og klæddir beggja vegna með 2 * 13 mm gipsplötum. Loftplata / þakplata. Lárétt þak slétt plata yfir verslun á fyrstu hæð.

Burðarvirki er staðsteypt kassettuloft. Á steypta plötu leggst rakasperra, 200 mm þéttressuð steinnull, þakvirki og þakpappargangur samaber þök hússins. Frágangur steypra lofta: Að hluta til eru loftplötur niður með kerfisloftum og að hluta til eru loftplötur sýnilegar, málaðar.

Húsið verður hitað með mibstöðvarofnum og gólfhita að hluta.

LR: Táknar loftræsting. Herbergi og svæði sem liggja að útvegg eru loftræst um opnan glugga. Lökú innrymi eru loftræst með vélrænni loftræstingu.

Skýringar vegna ferlimála. Aðrir innihúðir nema hurðir á snyrtingar og ræstingar eru 900 * 2000 mm. Hurðir á snyrtingum fallaðra opnast út og eru 900 * 2000 mm. Í stíghúsi aðalinngangs er lyfta sem er aðgengileg fyrir hjólastóla.

Sérstakar skýringar vegna einangrunar: Botnplata er einangruð með 50 mm þéttressuðu einangrunarplasti, veggir sökkja eru einangraðir 50 sm niður fyrir plötu með 75 mm einangrunarplasti. Úrveggir eru einangraðir með 100 mm einangrunarplasti. Þak er einangruð með 180 mm steinullareinangrun. Í gluggum er tvöfalt einangrunargler (12 mm loftbil í fóstum gluggum en 9 mm loftbil í opnanlegum gluggafögum og hurðum). Að öðru leiti skal mída við að kólnunartúlar einstakra byggingahluta séu í samræmi við Íst-66.

Sjálfvrikt Brunavörðunarkerfi

HEILBRIGÐISEFTIRLIT
HAFNARFJARDARSVÆÐIS
Heilsugæslustöðinni Sólvangi
Pósthólf 440 - 222 Hafnarfjörður
Sími 565 2600
20. mars 1998. Samþ.
Eldvarnaeftirlit

Brunamálastofnun ríkisins
SAMBYKKT
8 MARS 1998
Steinar Harðarson

BREYTT Í JÚNÍ 1996.
BREYTT Í NÓV. 1996.
YFIRFARIÐ FEB. 97 ÖP/b

12/3 1998 ljg-b
Sigurður Þorvarðarson
BLAD 3/6