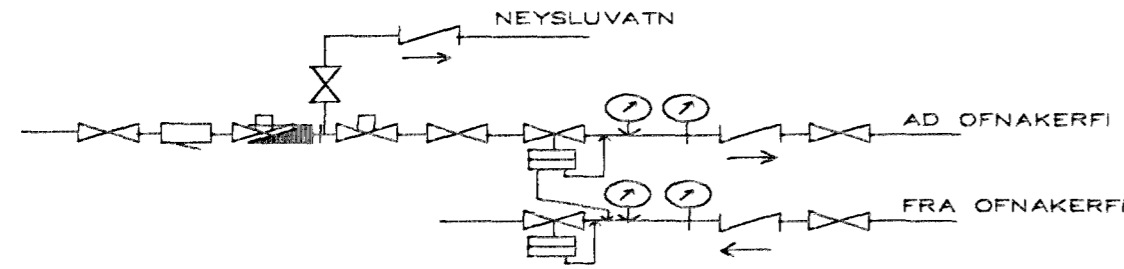
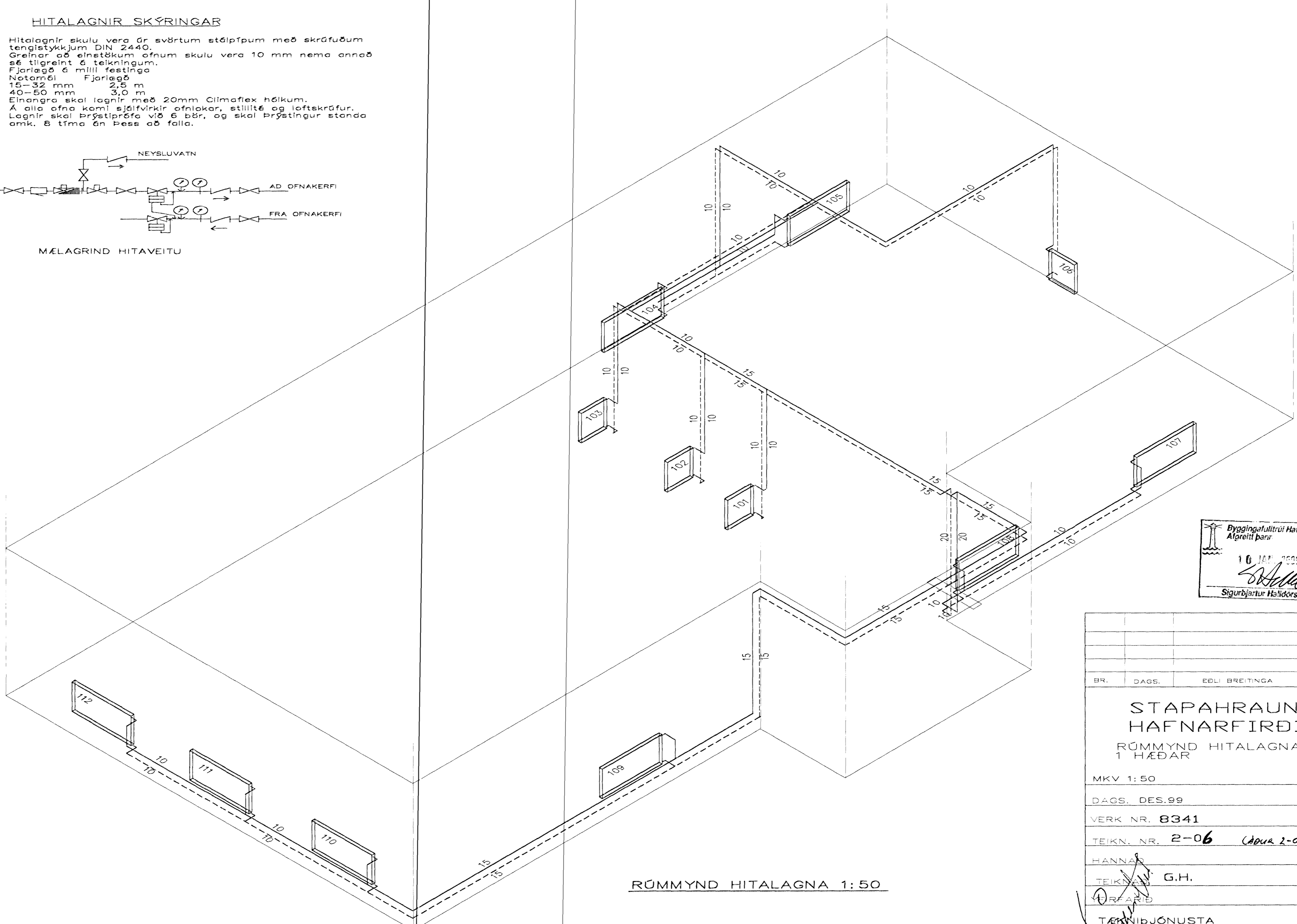


HITALAGNIR SKÝRINGAR

Hitalagnir skulu vera úr svörtum stálþípum með skrúfuðum tengistykkjum DIN 2440.
 Greinar að einstökum ofnum skulu vera 10 mm nema annað sé tilgreint í teikningum.
 Fjarlægð á milli festinga
 Notarnál Fjarlægð
 15-32 mm 2,5 m
 40-50 mm 3,0 m
 Einangra skal lagnir með 20mm Climaflex hölkum.
 Á alla ofna komi sjálfvirkir ofnlokar, stillitæ og loftskrúfur.
 Lagnir skal þrýstiprófa við 6 bær, og skal þrýstingur standa omk. 8 tíma án þess að falla.



MÆLAGRIND HITAVEITU



RÜMMYND HITALAGNA 1:50

Byggingefulltrúi Hafnarfjarðar
 Afgreitt þann
 16 JAN. 2000
 Sigurbjartur Haldrósson

BR.	DAGS.	EDLI BREITINGA	SIGN.
STAPAHRUN 2			
HAFNARFIRÐI			
RÜMMYND HITALAGNA 1 HÆÐAR			
MKV 1:50			
DAGS. DES.99			
VERK NR. 8341			
TEIKN. NR. 2-06 (ADUR 2-04)			
HANNAR			
TEIKN. G.H.			
TÆKNIPJÓNUSTA SIGURDAR ÞORLEIFSSONAR ehf			
STRANDGÖTU 11-220 HAFNARFIRÐI-SÍMI 555-4255			