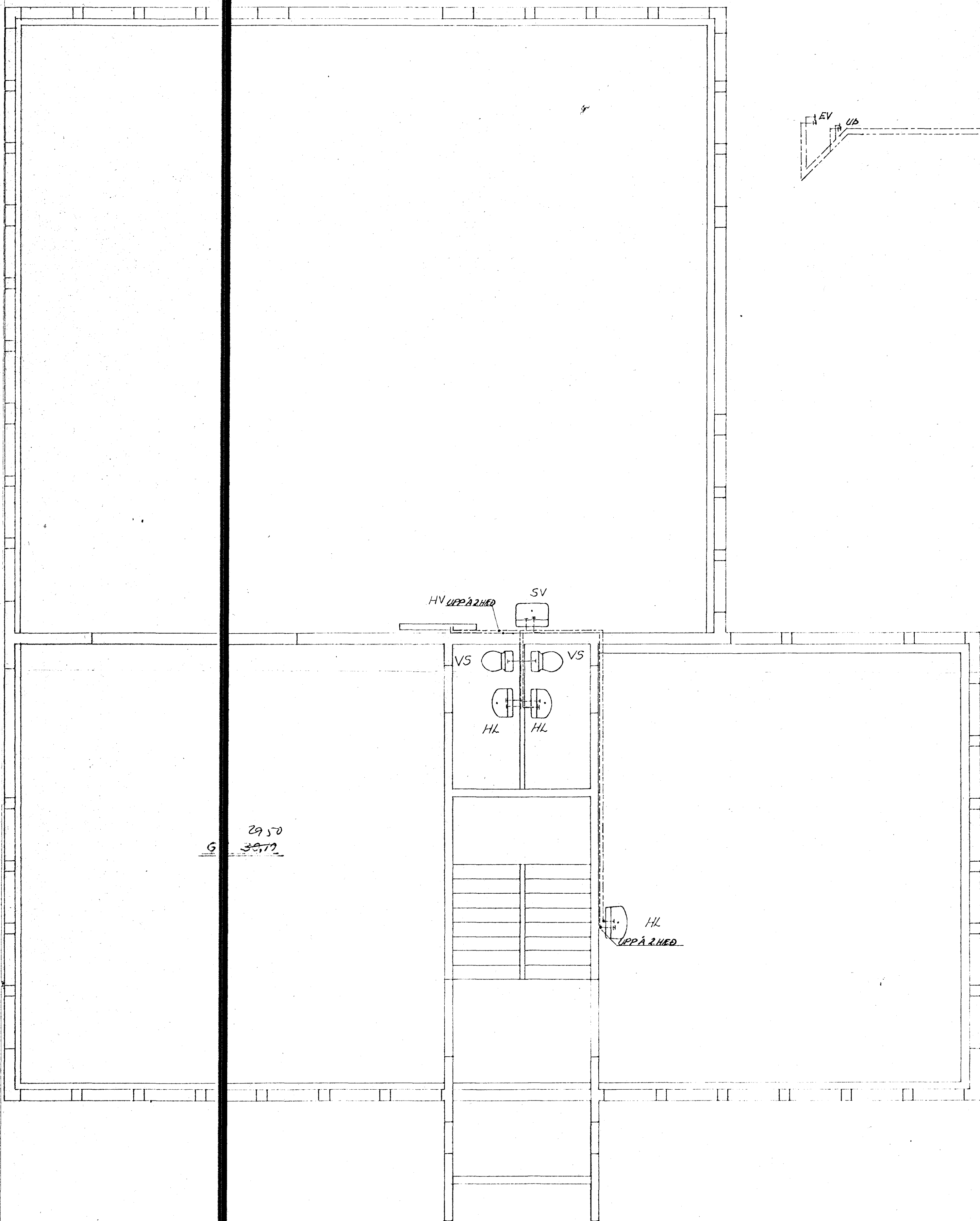


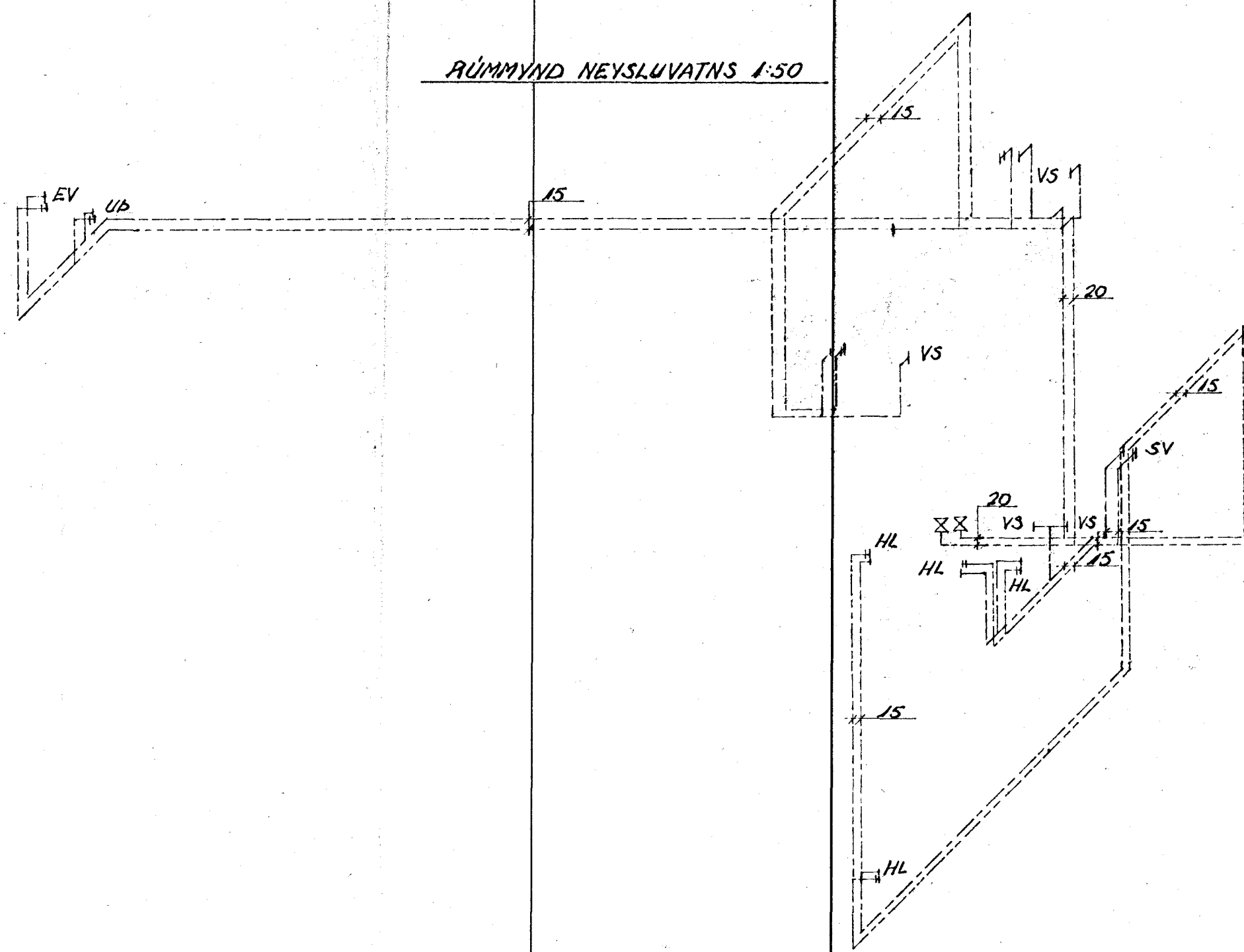
1. HÆÐ GRUNNMYND 1:50



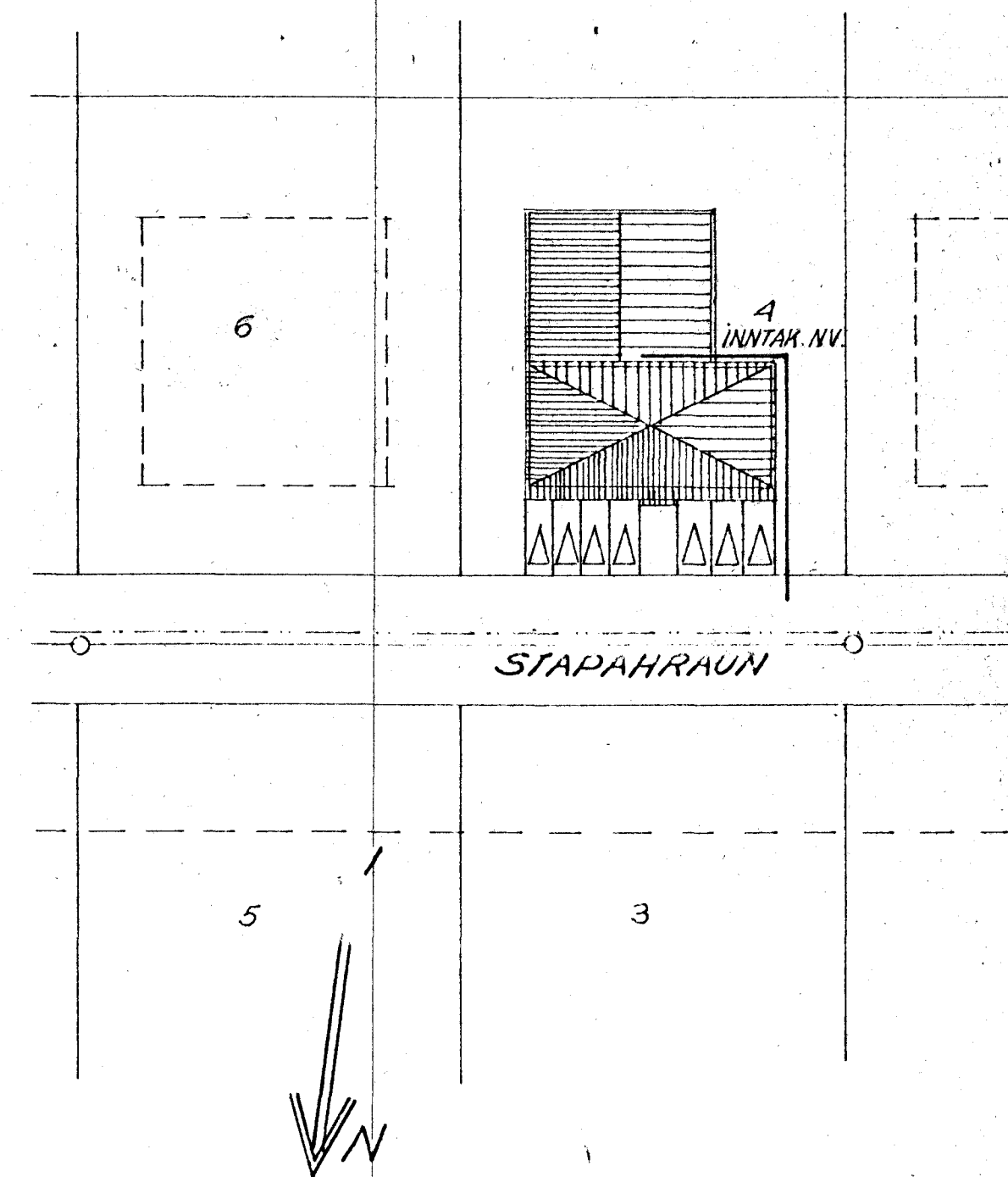
29.50
35.70

HL
UPP Á 2. HÆÐ

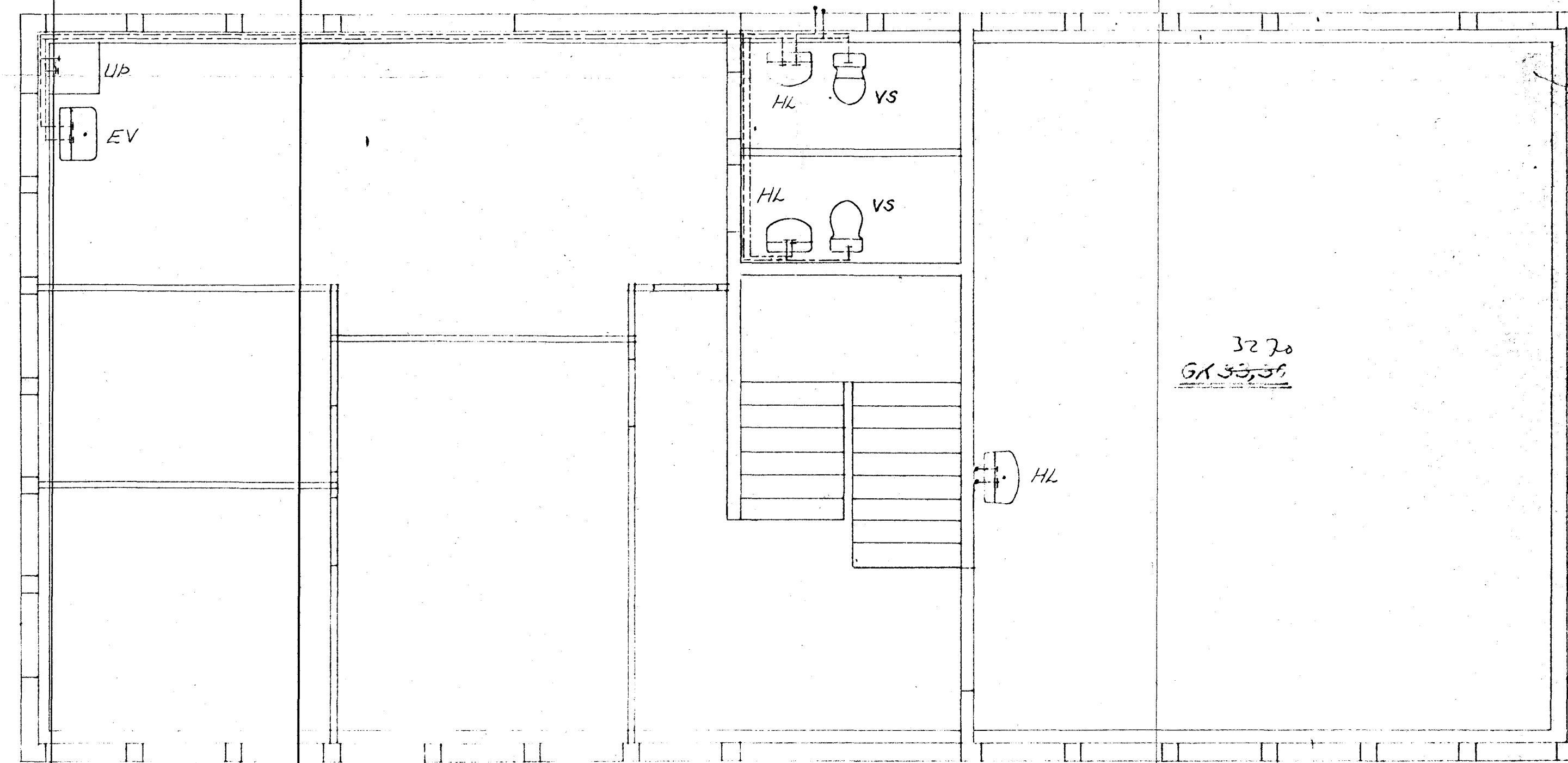
RÚMMYND NEYSLUVATNS 1:50



AFSTÖÐUMYND 1:500



2. HÆÐ GRUNNMYND 1:50

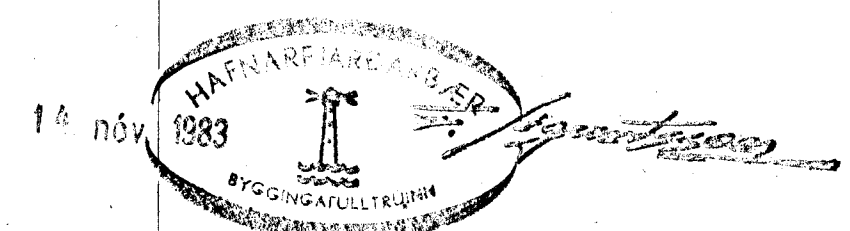


32.70
35.30

HL

SKÝRINGAR:

PIPLA SKAL EINGANGA MEG 20MM GLERULLARHÖLUM OG VAFDAR
 MEG PLASTDÚM. ALLT EFTIR PIPLA OG FITTINGS, SKAL VERA
 GALVANISERAD. NEFNI SKAL ÞAKA MEG KÖLDU VATNI VÍÐ 6 K²/CM².
 BALKOFIX BEMMILÖGGA SEU VÍÐ HVERT TÍKI. ÞRAGANSLA INNTAKS
 OG LOFTAÐAR SHV. FORSKRIFTUM VATNSVEITLU REYKJARVÁHVA
 ——— TÁKNAVA HÁLT VATN
 - - - - - TÁKNAVA HEITT VATN



STAPAHRÁUN 4	HAFNARFIRÐI
JULÍ 1983	TEIKNI NR. 3.1
GRUNNMYND NEYSLUVATNS	REIKN.
RÚMMYND NEYSLUVATNS	TEIKN.
VERKFRÉDÍSTOFA HALLDÓRS HANNESSON REYKJARVÁHVAVEGI 60 HAFNARF. S. 543	