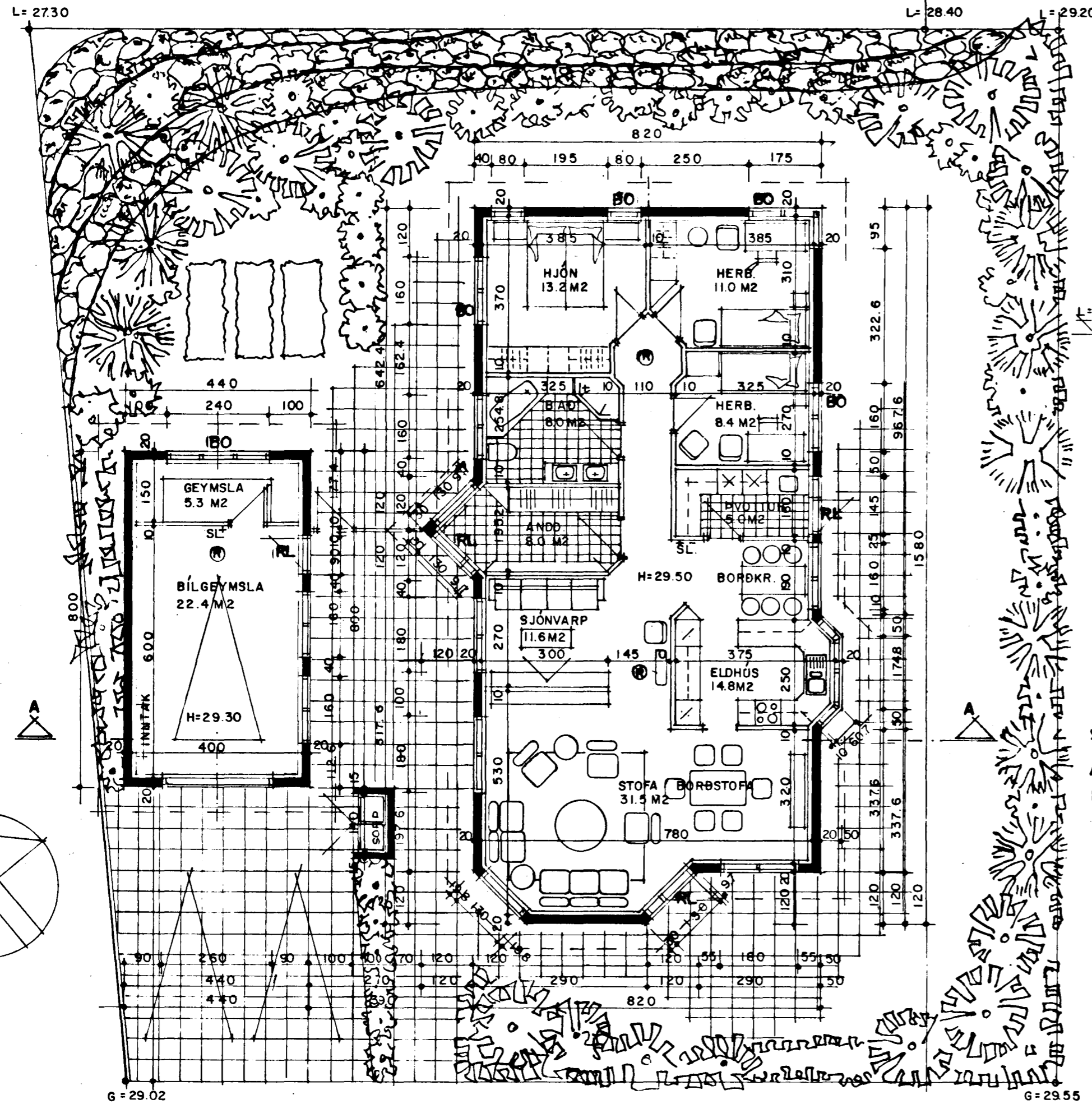
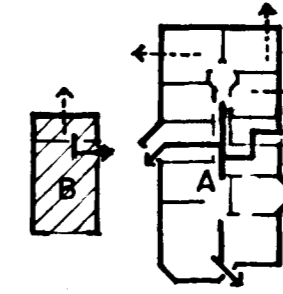
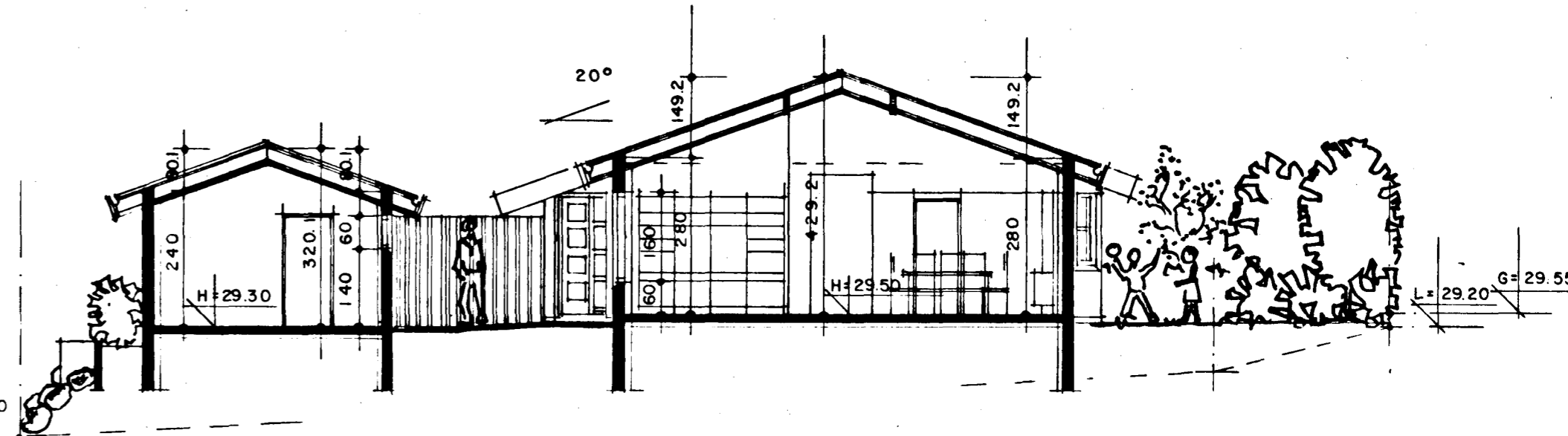


Sambykkt á fundi byggingar-  
nefndar 14/10/1992  
BYGGINGAVALTÖÐINN  
HAFNARFIRÐI

BRUNAVARNIR :  
BYGGINGARNAR ERU TVÖ AÐSKILIN BRUNAHÓLF  
ÞE AÐALBYGGING OG BÍLGEYMSLA. FRÁGANGUR A, B  
SKAL VERA SAMKVÆMT KRÖFUM BRUNAMÁLA-  
STOFNUNAR.  
Ⓡ = REYKSKYNJARI  
SL = SLÖKKVITÆKI  
BO = BJÖRGUNAROP ---->  
RL = RÝMINGARLEIÐ ---->



grunnmynd

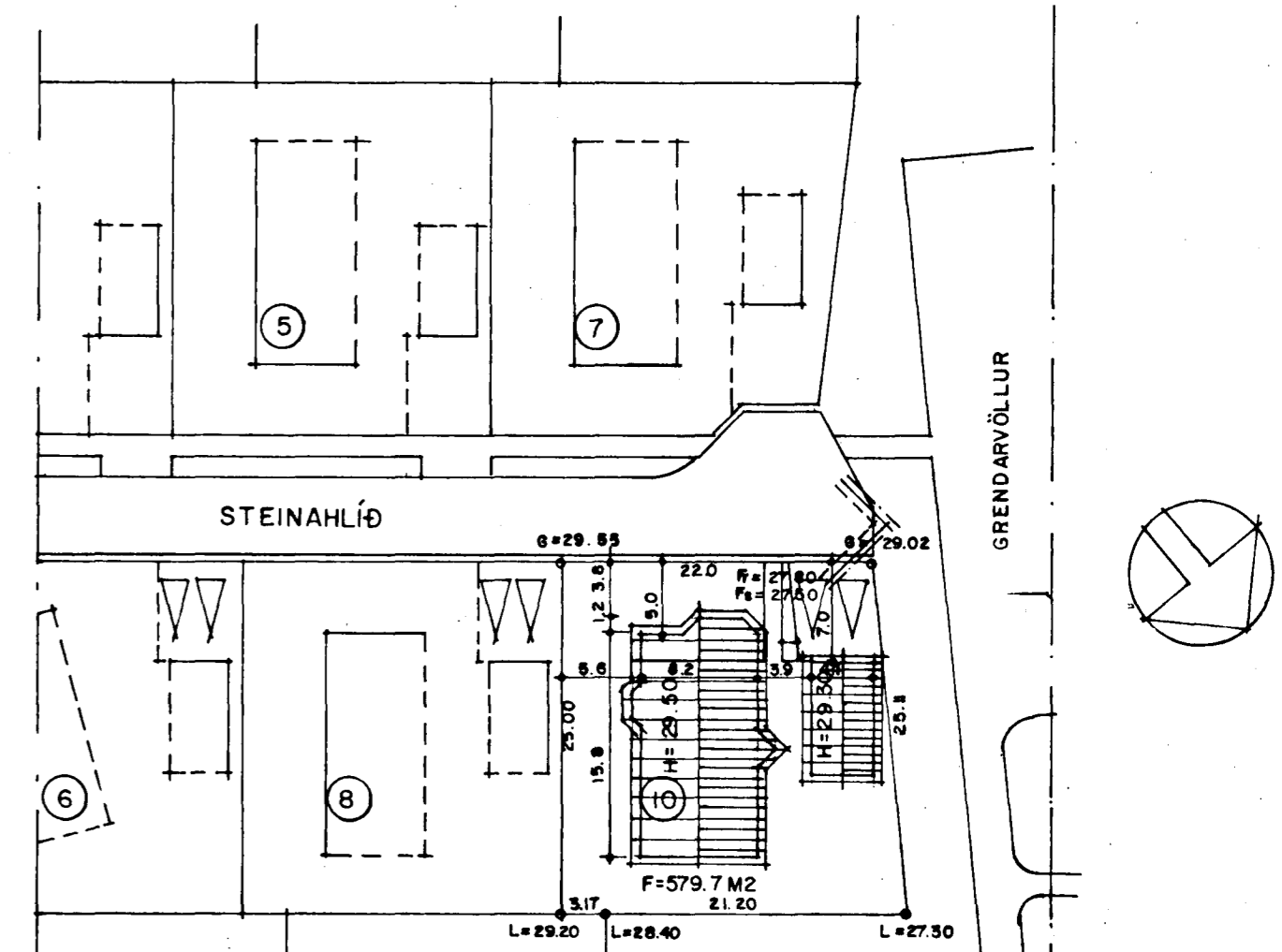


sneiðing A-A

BYGGINGARLÝSING :  
HÚSIÐ ER STEINSTEYPT MEÐ HEFÐBUNNUM  
HÆTTI. ÞAKVIRKI ÚR TIMBRI KLÆTT JÁRNI.  
K - GILDI SAMKVÆMT Í ST. 66

STÆÐIR :

AÐALHÚS	=	136.9 M <sup>2</sup>	485.4 M <sup>3</sup>
BÍLGEYMSLA / GEYMSLA	=	35.2 M <sup>2</sup>	98.6 M <sup>3</sup>
SAMTALS	=	172.1 M <sup>2</sup>	584.0 M <sup>3</sup>
NÝTINGARHLUTFALL	=		0.29



afstöðumynd mkv 1:500

BRUNAVARNARUPPDRÁTTUR

**SIG. GÍSLASON** ARKITEKT FAI  
STEINHLÍÐ IO HAFNARFIRÐI  
GRUNNMYND SNEIÐING MKV. 1:100, AFSTÖÐUMYND MKV. 1:200  
TEIKNAD 1 SEPT 1992  
Sígurður Gíslason  
SÍMI 53516  
BLAÐ 1/2