

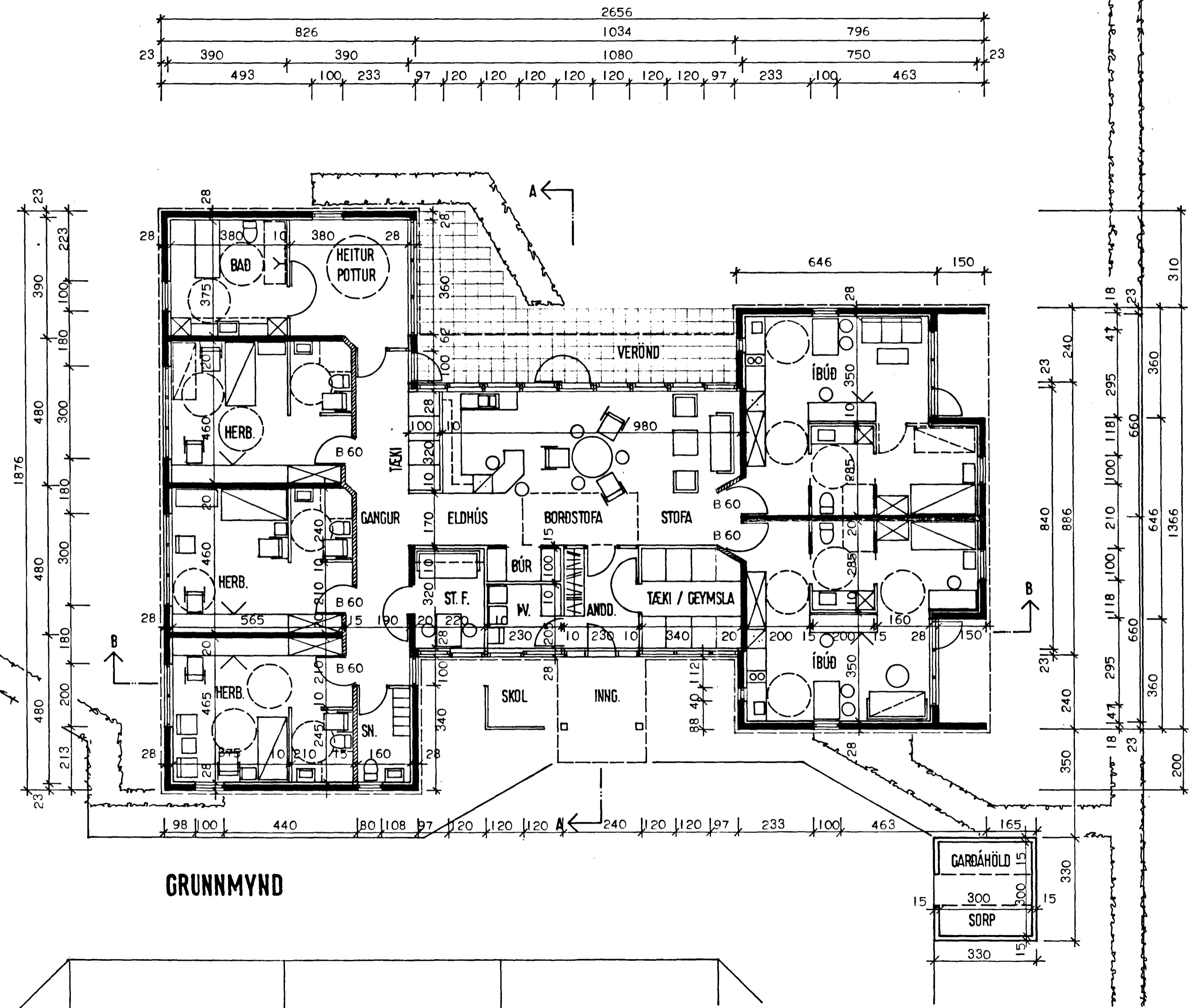
Samþykkt á fundi bygginga-  
nefndar þ. 27.5.1992

BYGGINGAFULLTRÚINN  
I HAFNARFIRDI

Áskilið er samþykkið  
Brunamálastjórnunar ríkisins

NETTÓFLATARMÁL:

EINSTAKLINGSÍBÚÐ, SAMTALS, 2 STK. ....	2 x 42,1 m <sup>2</sup>
EINSTAKLINGSHERB., SAMTALS, 3 STK. ....	3 x 26,6 m <sup>2</sup>
BADHERBERGI .....	14,3 m <sup>2</sup>
HEITUR POTTUR .....	14,9 m <sup>2</sup>
GANGUR + TÆKI .....	21,5 m <sup>2</sup>
SNYRTING + FÖT .....	5,0 m <sup>2</sup>
SKRIFSTOFA .....	7,7 m <sup>2</sup>
PVOTTUR .....	4,8 m <sup>2</sup>
BÚR .....	2,3 m <sup>2</sup>
ANDDYRI .....	7,4 m <sup>2</sup>
TÆKI / GEYMSLA .....	10,4 m <sup>2</sup>
ELDHÚS, BORST., STOFA ..	49,5 m <sup>2</sup>
NETTÓFLATARMÁL SAMTALS ..	301,8 m <sup>2</sup>
NETTÓFLATARMÁL / MANN ..	60,4 m <sup>2</sup>
BRÚTTÓFLATARMÁL HÚSS ...	344,5 m <sup>2</sup>
BRÚTTÓFLATARMÁL / MANN ...	68,9 m <sup>2</sup>
BRÚTTÓRÚMMÁL HÚSS .....	1374,0 m <sup>3</sup>
FLATARMÁL LÓÐAR .....	1715,0 m <sup>2</sup>
NÝTINGARHLUTFALL .....	0,20



GRUNNMYND

**HÚSNÆÐISSTOFNUN  
RÍKISINS**  
SUDURLANDSBRAUT 24,  
REYKJAVÍK SÍMI 696900

VERK NR. **H.08.01.** TEIKN.NR. **1.101**

STEINHLÍÐ I, HAFNARFIRDI  
HEIMILI FYRIR 5 FATLAÐA.  
GRUNNMYND.

HANNAD	KH, AL	DAGSETN.	27.4.92 AL
REIKNAD		STADFERT	
TEIKNAD	AL	YFIRFARID	
KVARDI	I:100		

*Alma F. Andulova*  
*Gudni Guðnason*