

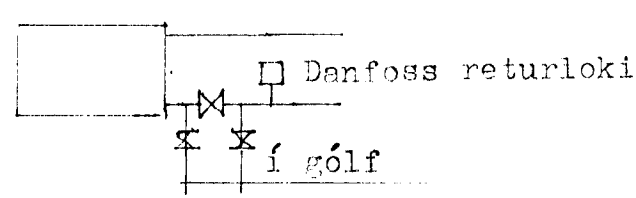
Ofnateflla Ofner skulu mibest við delta T= 40 °C

Ofn nr	herbergi	mesta hæð mm	mesta lengd mm	hita-þörf kcal/klst	tenging	velinn ofn
1	stofa	700	1000	1200	CD	
2	stofa	140	1800	1240	CD	
3	stofa	140	1800	1240	AB	
4	eldhús	500	1600	1400	AB	
5	anddyri	600	1200	600	CD	
6	bað	600	1000	600	AB	
7	herbergi	600	1500	1450	AB	
8	herbergi	600	1500	1450	AB	
9	þvottur	600	1000	600	AB	
10	stofa	500	2800	2100	CD	
11	bílskúr	700	2500	2500	CD	

Á alla ofna komi loftskrúfa og stillití. Á ofna í anddyri og í bílskúr komi Danfoss returlökar (bakrennislökar) en á alla öðra ofna komi Danfoss túrlökar (framrennislökar). Á gólfhita á baði skal einnig nota retuloka.

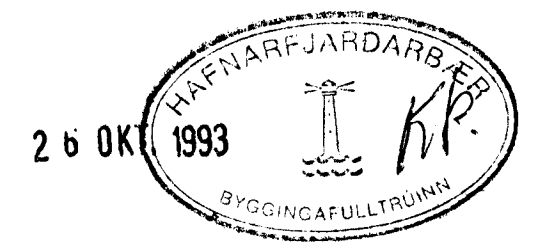
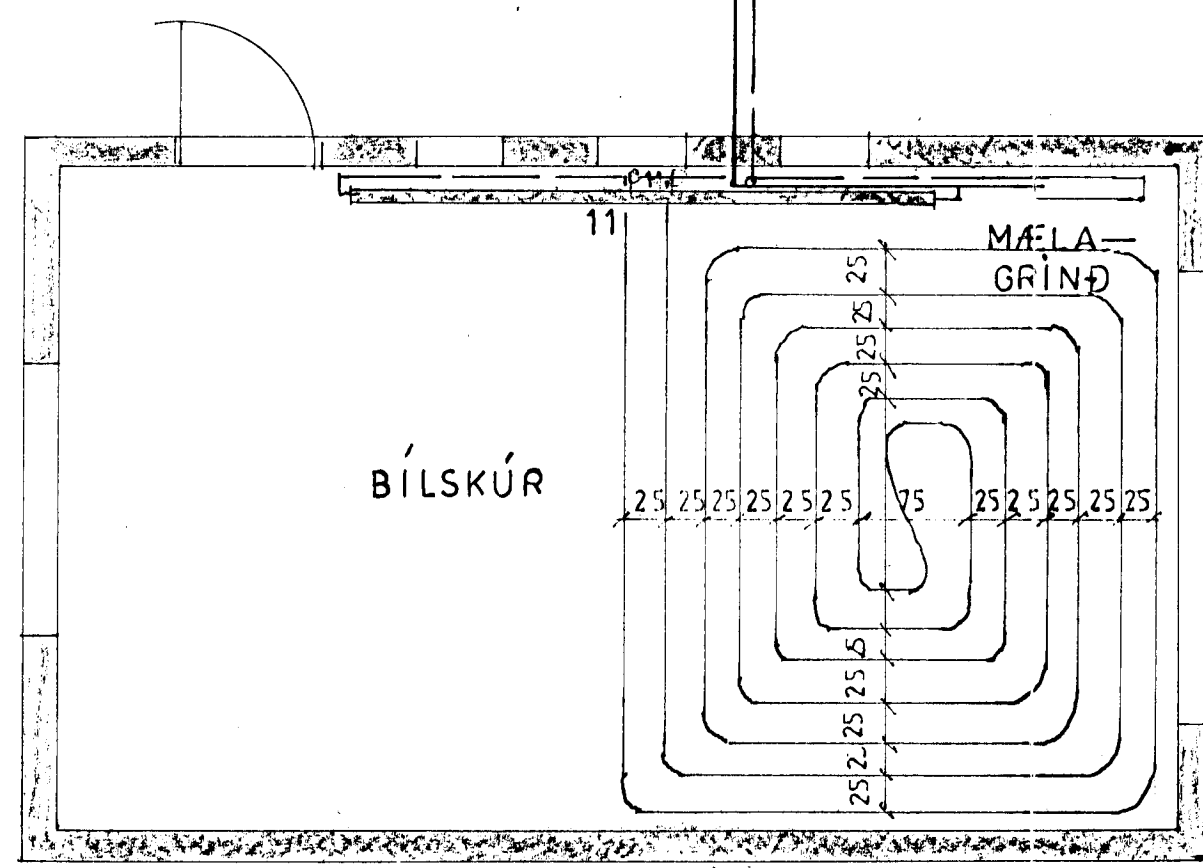
Skýringar:

Pípur eru sveitar stálpípur skv DIN 2440. Einangra skal rör með viðurkendum einangrunarhólkum. Trýstiprófa skal hitakerfið með 6 kp/cm² vatnsþrýstingi sem stenda skal á í minnst 24 klst. Gæta skal þess að eðlileg þennsla hindrið ekki.



Skematísk mynd af tengingu gólfhitakerfis. Í gólf skal nota slúngur sem þola 10 kp/cm² þrýsting við 100 °C hita. (fást hjá Efniisölu Guðjóns)

Foreinangraðar pípur (hitaveitupípur) Sjá teikningu nr 201



VERKHÖNNUN
 VERKFRÆÐI- OG TEIKNISTOFA
 Kirkjulundur 13 - Garðabæ - Sími: 91-656900
 Verk nr. 382 Teiknað:
 Teikn. nr.202 Hannað:
 Mælikv.: 1:50 Samþykkt: *[Signature]*
 Dags. SEPT 1992 Breytt: 22.10.93 SZ
 Verkefni:
 STEÍNAHLÍÐ 2 HAFNARFÍRÐI
 Heiti teikn.: HITAKERFI, GRUNNMYND