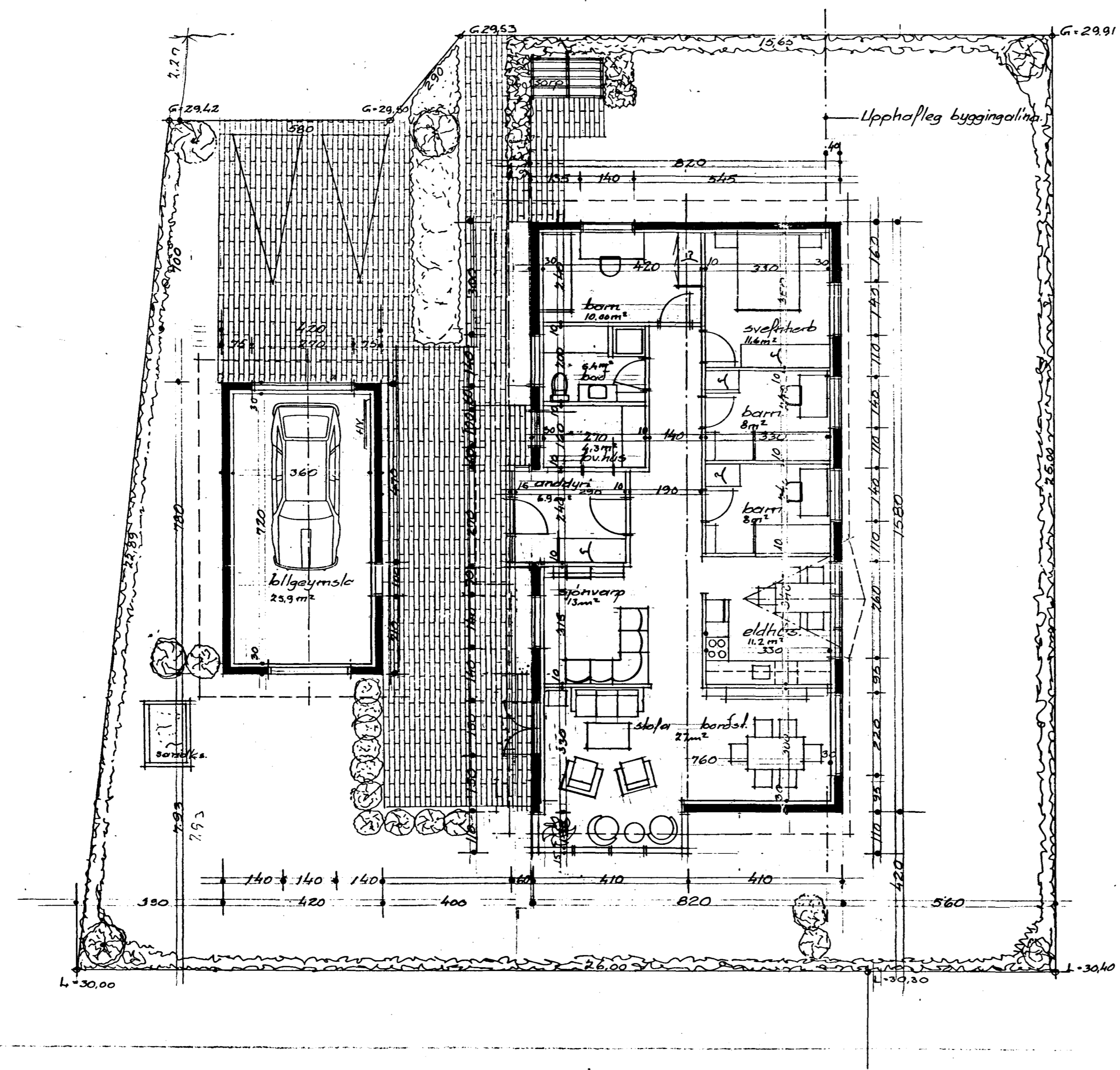


Samþykkt á fundi bygginga-  
nefndar þ. 22.7. 1992  
BYGGINGAFULLTRÚINN  
Í HAFNARFIRÐI  
Sigrún Björnsdóttir



Eintak. BF.

Hús samt.:	135,68 m <sup>2</sup>	464,66 m <sup>3</sup>
Bílgeymsla:	32,76 m <sup>2</sup>	99,76 m <sup>3</sup>
Samtals:	168,44 m <sup>2</sup>	563,92 m <sup>3</sup>
Lóð	597,6 m <sup>2</sup>	569
Nýtingarhlíf:	0,282	

Breytt 16.7.92. Gleðiforskipti þetta er niður 88m.  
Breytt 27.9.92. Stadssetningu húss og lóð samtals.  
samþykkt dags. 1.9.92. B.S.M.

STEINARHLÍÐ 7 HAFNARFIRÐI  
GRUNNMYND 1:100  
1/4. JUNI 92  
BALDVIN EINARSSON *Baldvin Einarsson* M.B.F.I.