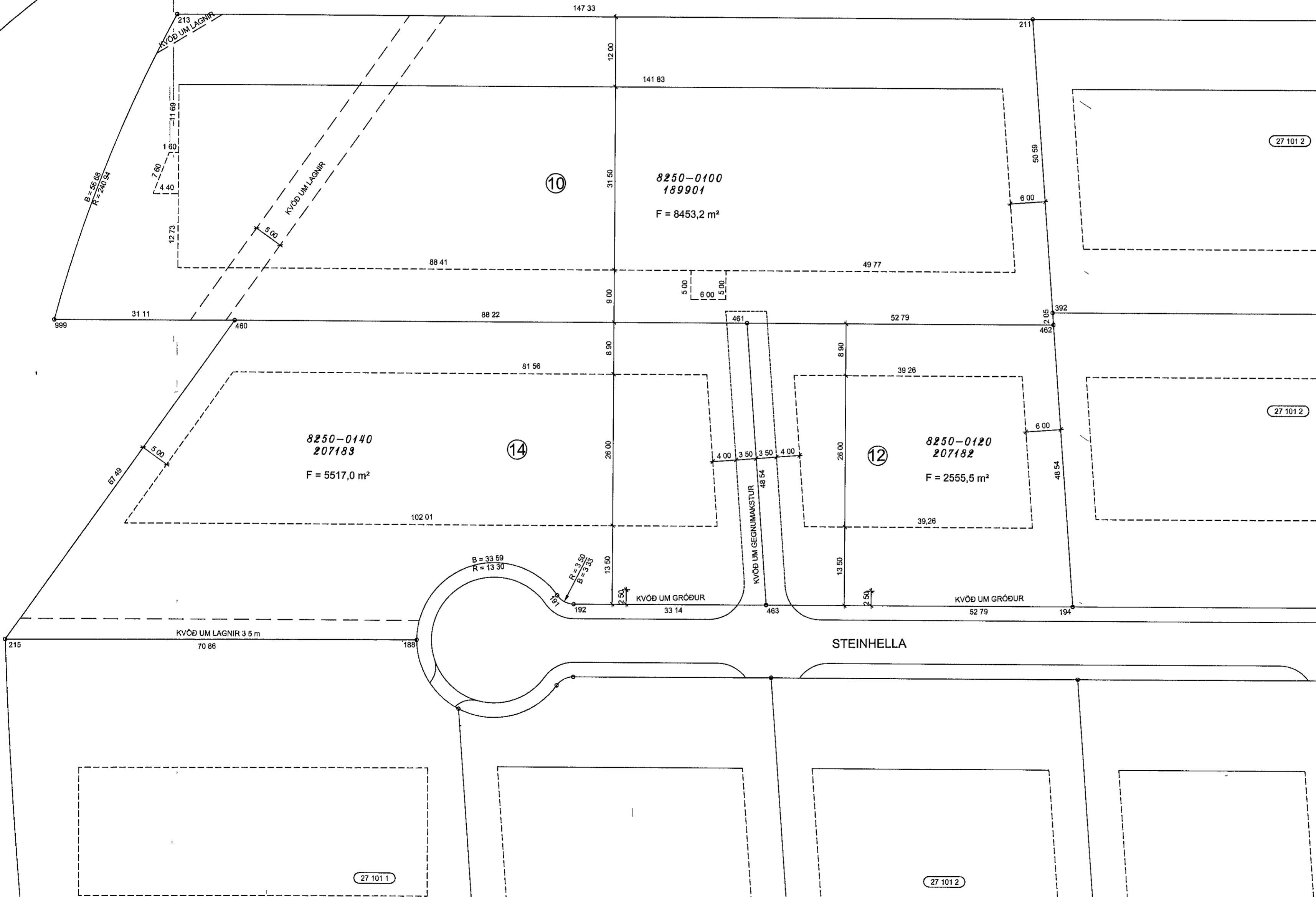
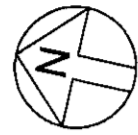


KRYSUVÍKURVEGUR

HNITASKRÁ

NR	AUSTUR	NORÐUR
188	353741 052	397538 298
191	353753 761	397516 365
192	353752 931	397513 267
194	353771 180	397429 295
211	353888 185	397458 081
213	353836 950	397602 057
215	353725 725	397607 481
392	353619 682	397443 688
480	353787 768	397580 905
481	353806 501	397494 695
482	353817 713	397443 103
483	353759 968	397490 667
999	353781 159	397611 307



SKÝRINGAR

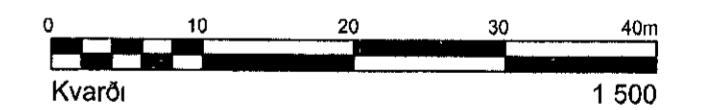
FJÖLDI BILAST/EDA INNAN LÓÐARMARKA SKAL VERA SAMKV/EMT SKIPULAGSSKILMÁLUM

- BINDANDI MÖRK BYGGINGAREITS
- - - HÁMARKS BYGGINGARREITUR
- · - SVEIGJANLEG LÓÐAMÖRK
- · - - KVÖÐ UM GEGNUMAKSTUR
- · - - KVÖÐ UM GRÖÐUR
- · - - KVÖÐ UM LAGNIR

⑫ NUMER LÓÐAR

27 101 2 NUMER ADLIGGJANDI LÓÐABLAÐA, STAÐGREINIR

8250-0120 ÞJÓÐSKRÁRNUMER  
207183 LANDNUMER



DEILISKIPULAG SAMÞYKKT Í SKIPULAGS- OG BYGGINGARÁÐI  
HAFNARFJARÐAR 4 9 2012 OG Í BÆJARSTJÓRN 12 09 2012



STEINHELLA 10, 12 og 14  
MÆLIBLAÐ 27 102 2

Teikn nr 00710-341 017

Mælt	IR	Samþykkt	ÞS
Hannað	EBH	Dags	20 11 2013
Teiknað	ME	M kv	1 500

Breytt

B 20 11 2013/ME Lóð og byggingareitur Steinhella 10 staekkuð hnitakerfi fært í ÍSN93

A 24 08 2006/HKB, Steinhella 10 skipt í 10, 12 og 14

Blaðst A2