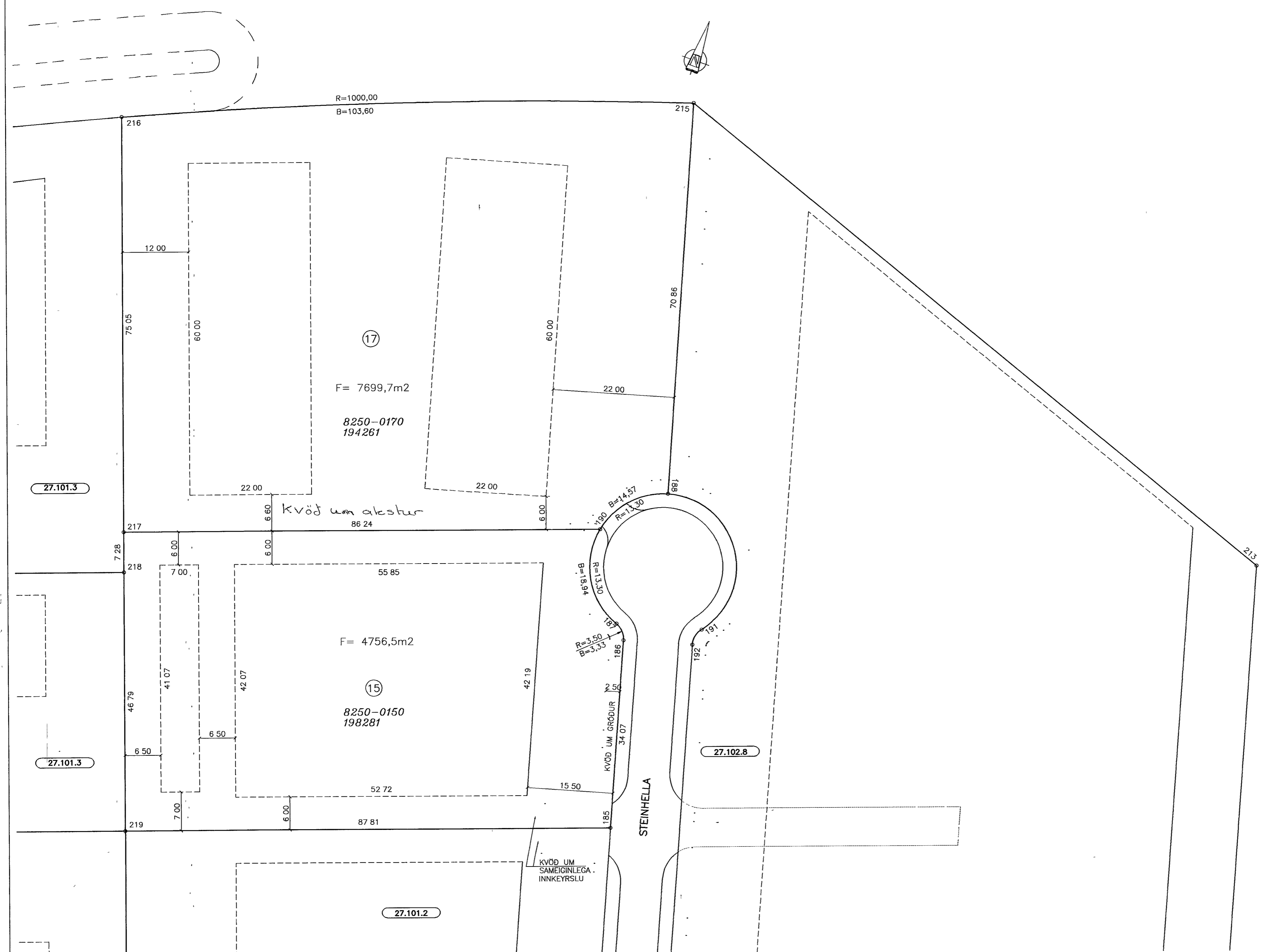


Nr	X-hnit	Y-hnit
185	25210,490	7172,286
186	25219,683	7205,091
187	25221,867	7207,439
188	25220,987	7232,746
190	25230,394	7222,584
191	25207,002	7211,605
192	25207,647	7208,464
193	25200,383	7182,544
212	25103,578	7211,036
213	25116,240	7256,219
215	25240,383	7300,899
216	25337,041	7263,753
217	25311,469	7193,199
218	25308,990	7186,358
219	25293,045	7142,365
391	25151,141	7193,797
401	25196,272	7182,226
402	25152,359	7198,142



SKÝRINGAR

FJÖLDI BILASTÆÐA INNAN LÓÐAMARKA SKAL VERA SAMKVÆMT SKIPLAGSSKILMALUM

- BINDANDI MORK BYGGINGAREITS
- - - HAMARKS BYGGINGARREITUR
- - - SVEIGJANLEG LÓÐAMORK
- · · · · KVADIR

(13) NÚMER LÓÐAR

(27 101 1) NÚMER ADLIGGJANDI LÓÐABLADA, STAÐGREINIR

4390-0020 ÞJÓÐSKRARNUMER

120586 LANDNUMER

SJA JAFNFRAMT SKIPLAGSUPPDRATT OG SKILMALA

0 10 20 30 40

Kvarði 1 500

DEILISKIPLAG SAMÞYKKT Í SKIPLAGS- OG UMFERÐARNEFND

16 01 2001 OG Í BÆJARSTJÓRN 23 01 2001

LÓDIR:

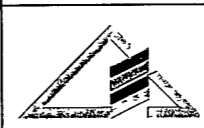
STEINHELLA 15 og 17

13 11 06/11/13 - kvæð um akstur að aftari byggingareit Steinhellu 17	21 08 2003/RBS, Lóðir 14 og 18 sameinaðar í eina lóð
12 04 06/RBS, Byggingareit Steinhellu 17 skipt í tvent	14 01 2003/RBS, Land- og þjóðskrárnúmerum bætt við
12 05 04/RBS, Steinhellu 17 skipt í 15 og 17	09 12 2002/RBS, Lóðir nr 18 og 1+ skipt í 17 og 18
02 02 04/RBS, Steinhellu 14 færð á lóðablað 27 102 8	19 11 2002/RBS, Lóðir nr 14 og 16 sameinaðar í eina lóð
	02 04 2002/RBS, Lóðir nr 18 og nýrsta 1+ sameinaðar
	Breyting 28 11 2001/RBS, Flatarmál Steinhellu 16



HAFNARFJARÐARBÆR  
UMHVERFIS- OG TÆKNISVIÐ

VSB VERKFRÆÐISTOFA



BÆJARHRAUN 20 220 HAFNARFJORDUR  
SÍMI 58 58 600 FAX 58 58 610  
Netfang vsb@vsb.is, kt 710796-2899

HELLNAHRAUN  
MÆLIBLAÐ 27.101.1

Hannað	RBS/SV	Teiknað	RBS	Yfirfarið	HS
Mál	1 500	Samþykkt			
Dags	19 02 2001	Nr	00710 - 341,001		