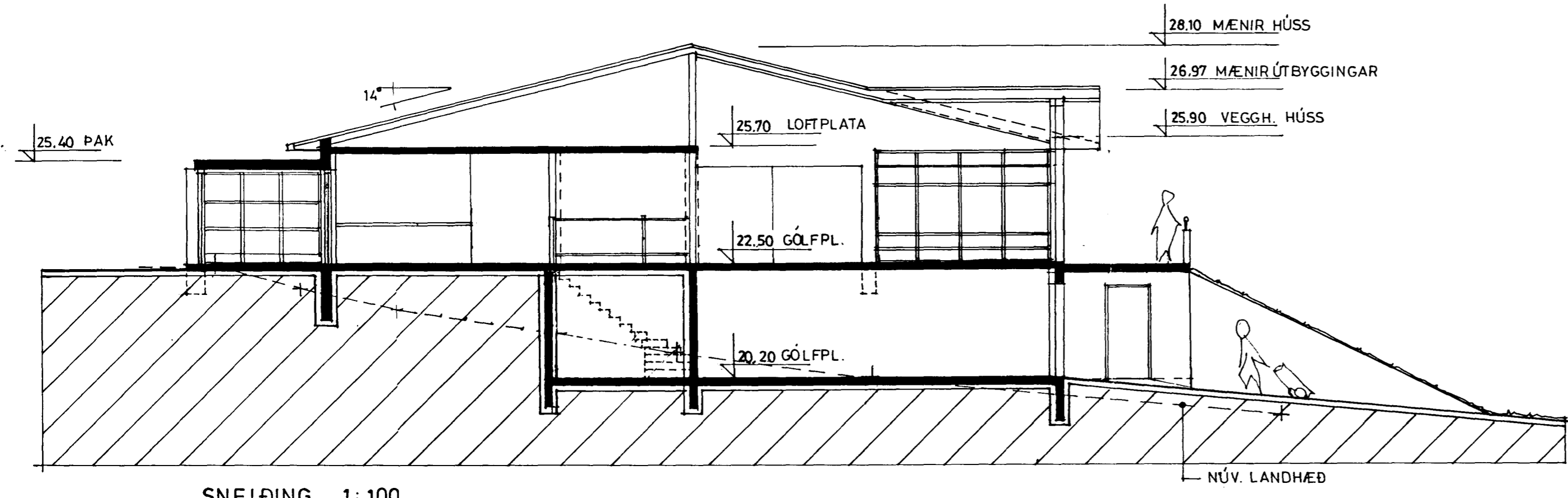
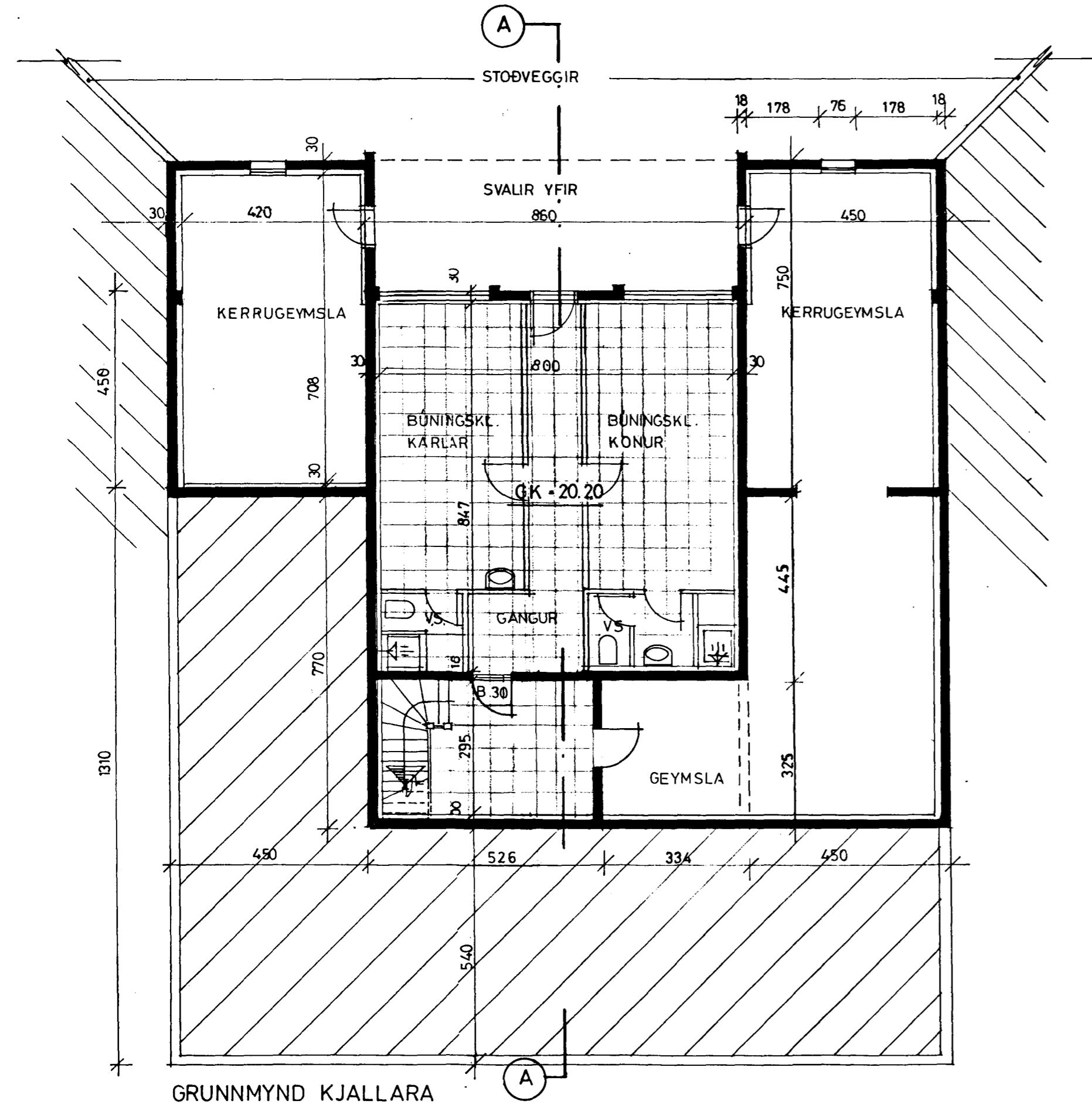


Sampykkt á fundi bygginga-  
nefndar þ. 30. 3. 1994  
BYGGINGAFULLTRÚINN  
Í HAFNARFIRDI



SNEIÐING 1:100



GRUNNMYND KJALLARA

STÆÐARTÖLUR: *ETTIR STÆKKUN*

	m <sup>2</sup>	m <sup>3</sup>
ADALHÆÐ	318,5	1083
KJALLARI	209	564
ÞAKRÝMI		361
ALLS:	527,5 m <sup>2</sup>	2008 m <sup>3</sup>

STÆKKUN 40,5 m<sup>2</sup> 113,0 m<sup>3</sup>

KÓLNUN:

MEÐALGILDI VEGGJA	0,8 W m <sup>2</sup> C°
ÞAK	0,2 " " "
NEDSTA PLATA	0,3 " " "

BREYTT Í JÚLÍ 1991  
" 20. ÁGÚST 1991  
" 01 OKT. 1991  
" 24 FEB. 1994

TEIKNISTOFAN SUÐURGÓTU 14 220 HAFNARFJÖRDUR  
PÁLL V. BJARNASON ARKITEKT FAI SÍMI 54355

**244.03**

GOLFSKÁLI KEILIS - HVALEYRARVELLI

GRUNNMYND KJALLARA - SNEYÐING

*Páll V. Bjarnason*

DAGS.	11. APRÍL 1990
KVARDI	1:100
HANNAÐ	P. V. B.
TEIKNAD	A. E.
YFIRF.	P. V. B.