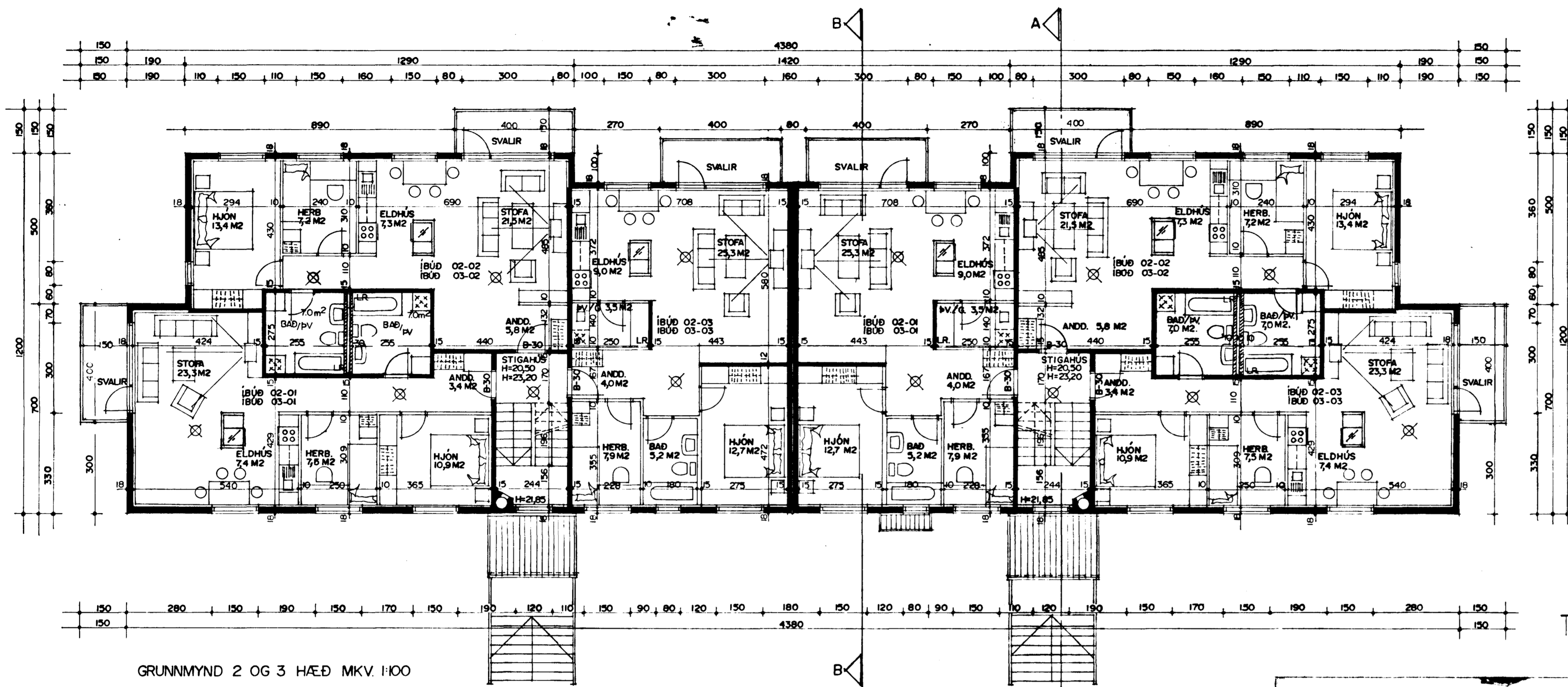
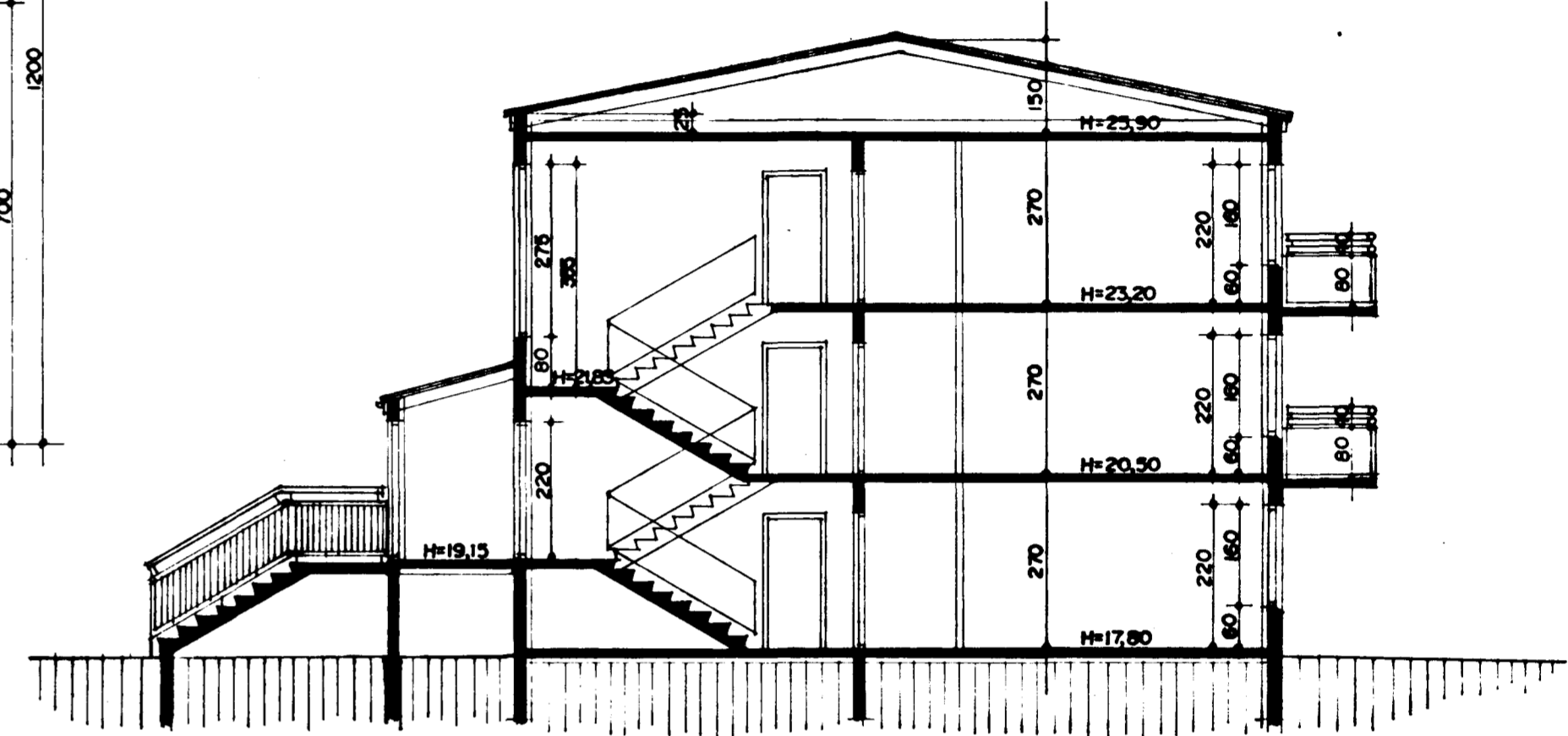


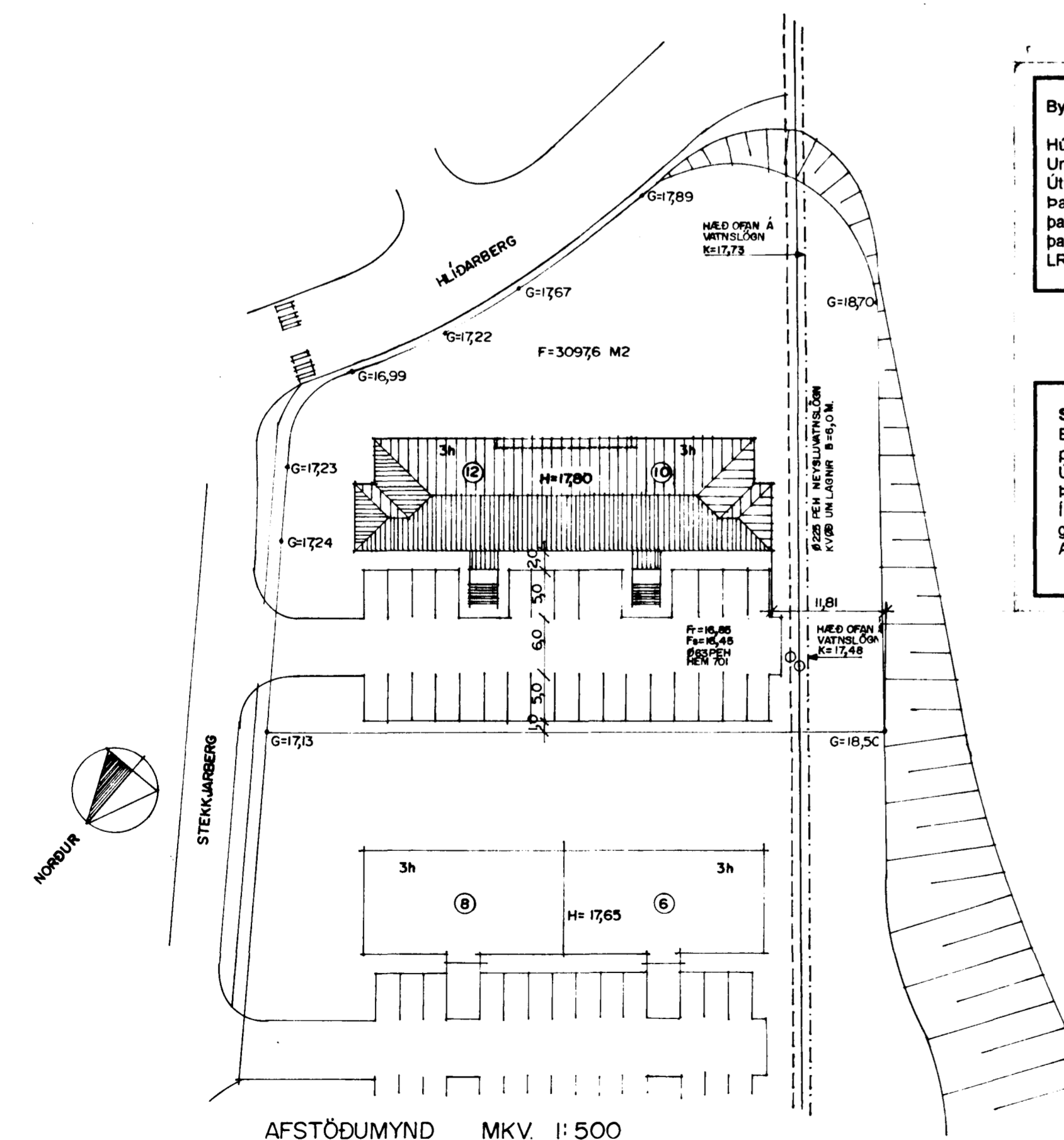
R.P.



GRUNNMYND 2 OG 3 HÆÐ MKV. 1:100



SNEIÐING A-A MKV. 1:100



AFSTÖÐUMYND MKV. 1:500

**Byggingartýsing / verkþýsing:**  
Húsið er staðsteypt á hefðbundinn hátt með stálklæddu þaki. Undirstöður og botnplata eru staðsteyptar á þjappaðri hraunfyllingu og eða á klöpp. Útveggir staðsteyptir 20 sm. einangrun 100 mm. múrhúð 2 sm. Þak, timbursperur stólaðar á steypa efstu plötu, heilklaðdar með 25\*150 mm borvöð, þakpappa og þakstáli. Þakeinangrun 200 mm (steinull). LR. táknað loftræsting.

**Sérstakar skýringar vegna einangrunar:**  
Botnplata er einangruð með 75 mm einangrunarplasti, veggir sökkta eru einangraðir 50 sm niður fyrir plötu með 75 mm einangrunarplasti. Útveggir eru einangraðir með 100 mm einangrunarplasti. Þak er einangrað með 200 mm steinullareinangrun. Í gluggum er tvöfalld einangrunargler (12 mm loftbil í föstum gluggum en 9 mm loftbil í opnanlegum gluggafögum og hurðum). Að öðru leiti skal miða við að kólnarútlur einstakra byggingahluta séu í samræmi við lst-66.

**Skýringar vegna eldvarna:**

- F-30 tákna eldvarnarhúð, og eða eldvarnarvegg, samkv. reglugerð um brunavarnir og brunanám.
- B-30 tákna eldvarnarhúð, samkv. reglugerð um brunavarnir og brunanám.
- BO tákna björgunareyri, samkv. reglugerð um brunavarnir og brunanám.
- tákna rýmingsleið, samkv. reglugerð um brunavarnir og brunanám.
- B. nr. Brunahöf númera.
- Reykaskynjari, staðsetjst samkvæmt teikningu.
- Bl. kv. Stökkvæki og annar brunavarnarbúnaður staðsetjst samkvæmt við Eldvarnarefrit.
- BBL. Brunaslöng, vafnslyfi, 25 m.

**Stekkarberg 10.**

| Stærðir húss bruttó: |  | M <sup>2</sup> bruttó. | M <sup>2</sup> bruttó. |
|----------------------|--|------------------------|------------------------|
| 1. hæð.              |  | 252,2 m <sup>2</sup>   | 680,9 m <sup>2</sup>   |
| 2. hæð.              |  | 246,2 m <sup>2</sup>   | 664,7 m <sup>2</sup>   |
| 3. hæð.              |  | 246,2 m <sup>2</sup>   | 664,7 m <sup>2</sup>   |
| Þak.                 |  | 164,1 m <sup>2</sup>   |                        |
| Samtals.             |  | 744,6 m <sup>2</sup>   | 2.174,4 m <sup>2</sup> |

**Stærðir einstakra íbúða.**

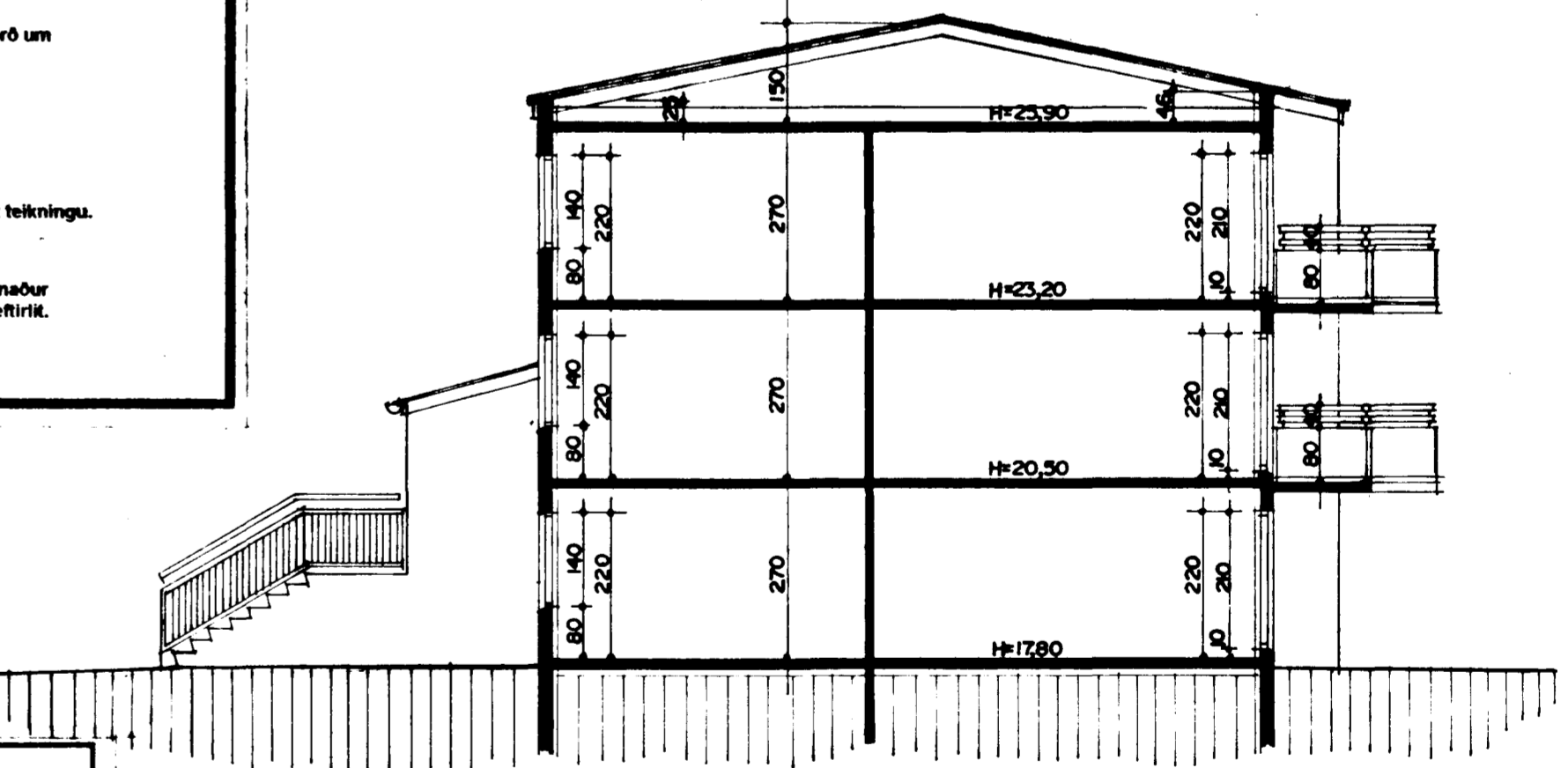
| Íbúð nr. | Fjöldi herbergja | Íbúð m <sup>2</sup> | Sérgeymsla m <sup>2</sup> | Sérgeign íbúðar m <sup>2</sup> | Sameign. m <sup>2</sup> | Samtals m <sup>2</sup> | % hverrar íbúðar. |
|----------|------------------|---------------------|---------------------------|--------------------------------|-------------------------|------------------------|-------------------|
| 01-01    | 3ja              | 80,4                | 4,8                       | 85,0                           | 10,4                    | 95,3                   | 12,80%            |
| 01-02    | 3ja              | 70,8                | 4,8                       | 75,4                           | 10,4                    | 85,8                   | 11,52%            |
| 02-01    | 3ja              | 80,4                | 4,8                       | 85,0                           | 10,4                    | 95,4                   | 12,81%            |
| 02-02    | 3ja              | 77,4                | 5,8                       | 83,0                           | 10,4                    | 93,4                   | 12,54%            |
| 02-03    | 3ja              | 77,5                | 5,8                       | 83,1                           | 10,4                    | 93,5                   | 12,56%            |
| 03-01    | 3ja              | 80,4                | 4,9                       | 85,3                           | 10,4                    | 95,7                   | 12,85%            |
| 03-02    | 3ja              | 77,4                | 4,9                       | 82,3                           | 10,4                    | 92,7                   | 12,46%            |
| 03-03    | 3ja              | 77,5                | 4,9                       | 82,4                           | 10,4                    | 92,8                   | 12,46%            |

**Stekkarberg 12.**

| Stærðir húss bruttó: |  | M <sup>2</sup> bruttó. | M <sup>2</sup> bruttó. |
|----------------------|--|------------------------|------------------------|
| 1. hæð.              |  | 252,2 m <sup>2</sup>   | 680,9 m <sup>2</sup>   |
| 2. hæð.              |  | 246,2 m <sup>2</sup>   | 664,7 m <sup>2</sup>   |
| 3. hæð.              |  | 246,2 m <sup>2</sup>   | 664,7 m <sup>2</sup>   |
| Þak.                 |  | 164,1 m <sup>2</sup>   |                        |
| Samtals.             |  | 744,6 m <sup>2</sup>   | 2.174,4 m <sup>2</sup> |

**Stærðir einstakra íbúða.**

| Íbúð nr. | Fjöldi herbergja | Íbúð m <sup>2</sup> | Sérgeymsla m <sup>2</sup> | Sérgeign íbúðar m <sup>2</sup> | Sameign. m <sup>2</sup> | Samtals m <sup>2</sup> | % hverrar íbúðar. |
|----------|------------------|---------------------|---------------------------|--------------------------------|-------------------------|------------------------|-------------------|
| 01-01    | 3ja              | 70,8                | 4,6                       | 75,4                           | 10,4                    | 85,8                   | 11,52%            |
| 01-02    | 3ja              | 80,4                | 4,6                       | 85,0                           | 10,4                    | 95,3                   | 12,80%            |
| 02-01    | 3ja              | 77,5                | 5,6                       | 83,1                           | 10,4                    | 93,5                   | 12,56%            |
| 02-02    | 3ja              | 77,4                | 5,6                       | 83,0                           | 10,4                    | 93,4                   | 12,54%            |
| 02-03    | 3ja              | 80,4                | 4,6                       | 85,0                           | 10,4                    | 95,4                   | 12,81%            |
| 03-01    | 3ja              | 77,5                | 4,9                       | 82,4                           | 10,4                    | 92,8                   | 12,46%            |
| 03-02    | 3ja              | 77,4                | 4,9                       | 82,3                           | 10,4                    | 92,7                   | 12,46%            |
| 03-03    | 3ja              | 80,4                | 4,9                       | 85,3                           | 10,4                    | 95,7                   | 12,85%            |



SNEIÐING B-B MKV. 1:100

h.f.