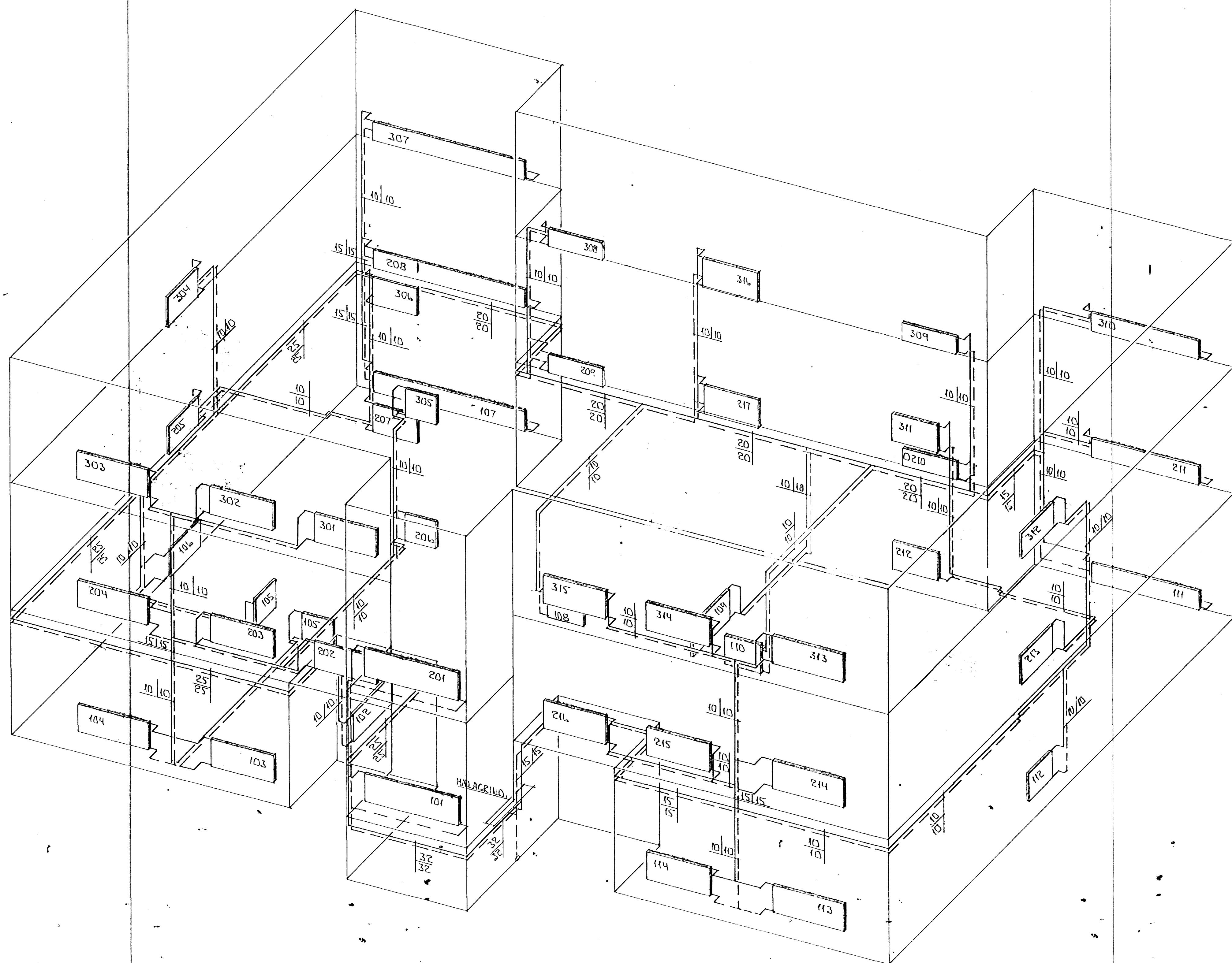
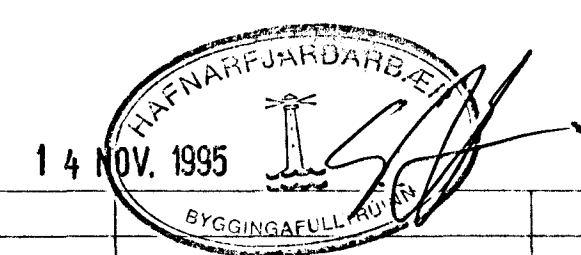


OFNATAFLA STEKKJARBERG 8 HAFNARFIRÐI

| ofn nr. | Staðsetn. | Hitabörf kcal/h | Lengd MM | m. hæð MM | tanging. | ofn nr. | Staðsetn. | Hitabörf kcal/h | Lengd MM | m. hæð MM | tanging. |
|---------|------------|-----------------|----------|-----------|----------|---------|-----------|-----------------|----------|-----------|----------|
| 101 | STIGAÚS | 1.830 | 2.200 | 600 | | 301 | HERB | 810 | 1.400 | 600 | |
| 102 | ANDI | 600 | 1.200 | 600 | | 302 | HERB | 810 | 1.400 | 600 | |
| 103 | HERB | 900 | 1.400 | 600 | | 303 | HJÓN | 1.300 | 1.600 | 600 | |
| 104 | HJÓN | 1.310 | 1.600 | 600 | | 304 | BAD | 600 | 800 | 600 | |
| 105 | HOL | 600 | 600 | 600 | | 305 | HOL | 600 | 800 | 600 | |
| 106 | BAD | 600 | 900 | 600 | | 306 | ÞVOTTUR G | 500 | 1.000 | 600 | |
| 107 | STOFA | 3.600 | 3.400 | 400 | | 307 | STOFA | 2.400 | 3.400 | 400 | |
| 108 | ÞVOTTUR G | 500 | 1.800 | 600 | | 308 | ELDH | 1.000 | 1.200 | 400 | |
| 109 | GENNSLA | 500 | 1.000 | 600 | | 309 | ELDH | 1.000 | 1.200 | 400 | |
| 110 | ÞVOTTUR G | 500 | 800 | 600 | | 310 | STOFA | 2.100 | 3.400 | 400 | |
| 111 | STOFA | 3.150 | 3.400 | 400 | | 311 | ÞVOTTUR G | 400 | 1.000 | 600 | |
| 112 | BAD | 600 | 900 | 600 | | 312 | BAD | 600 | 800 | 600 | |
| 113 | HJÓN | 1.220 | 1.600 | 600 | | 313 | HJÓN | 1.220 | 1.600 | 600 | |
| 114 | HJÓLVAGNAR | 1.130 | 1.400 | 600 | | 314 | HERB | 810 | 1.400 | 600 | |
| 201 | STIGAÚS | 1.830 | 2.200 | 600 | | 315 | HERB | 810 | 1.400 | 600 | |
| 202 | HERB | 810 | 1.400 | 600 | | VIDSÓT | | | | | |
| 203 | HERB | 810 | 1.400 | 600 | | 316 | HERB | 810 | 1.200 | 600 | |
| 204 | HJÓN | 1.300 | 1.600 | 600 | | SANTALS | | | | | |
| 205 | BAD | 600 | 800 | 600 | | | | | | | |
| 206 | HOL | 600 | 700 | 600 | | | | | | | |
| 207 | ÞVOTTUR G | 500 | 1.000 | 600 | | | | | | | |
| 208 | STOFA | 2.400 | 3.400 | 400 | | | | | | | |
| 209 | ELDH | 1.000 | 1.200 | 400 | | | | | | | |
| 210 | ELDH | 1.000 | 1.200 | 400 | | | | | | | |
| 211 | STOFA | 2.100 | 3.400 | 400 | | | | | | | |
| 212 | ÞVOTTUR G | 400 | 1.000 | 600 | | | | | | | |
| 213 | BAD | 600 | 800 | 600 | | | | | | | |
| 214 | HJÓN | 1.220 | 1.600 | 600 | | | | | | | |
| 215 | HERB | 810 | 1.400 | 600 | | | | | | | |
| 216 | HERB | 810 | 1.400 | 600 | | | | | | | |
| VIDSÓT | | | | | | | | | | | |
| 217 | HERB | 810 | 1.200 | 600 | | | | | | | |



RÚMMYND HITALAGNA 1:50



| | | | |
|----|---------|-----------------------|-------|
| 01 | OKT '95 | ELDHUSMISK SJÁ GRUNNA | |
| BR | DAGS. | EDLI BR | SIGN. |

STEKKJARBERG 8
HAFNARFIRÐI

RÚMMYND - HITALAGNA

MKV 1:50
DAGS MÍN '95
VERK NR - 9521
TEIKN NR - 2-06
HANNAD
TEIKNAD *GH*
YFIRFARIÐ

TEKNIÞJÓNUSTA
SIGURDAR ÞORLEIFSSONAR HF
STRANDGÖTU 11 - 220 HAFNARFJÖRDUR - Sími 54255 - FAX 652875