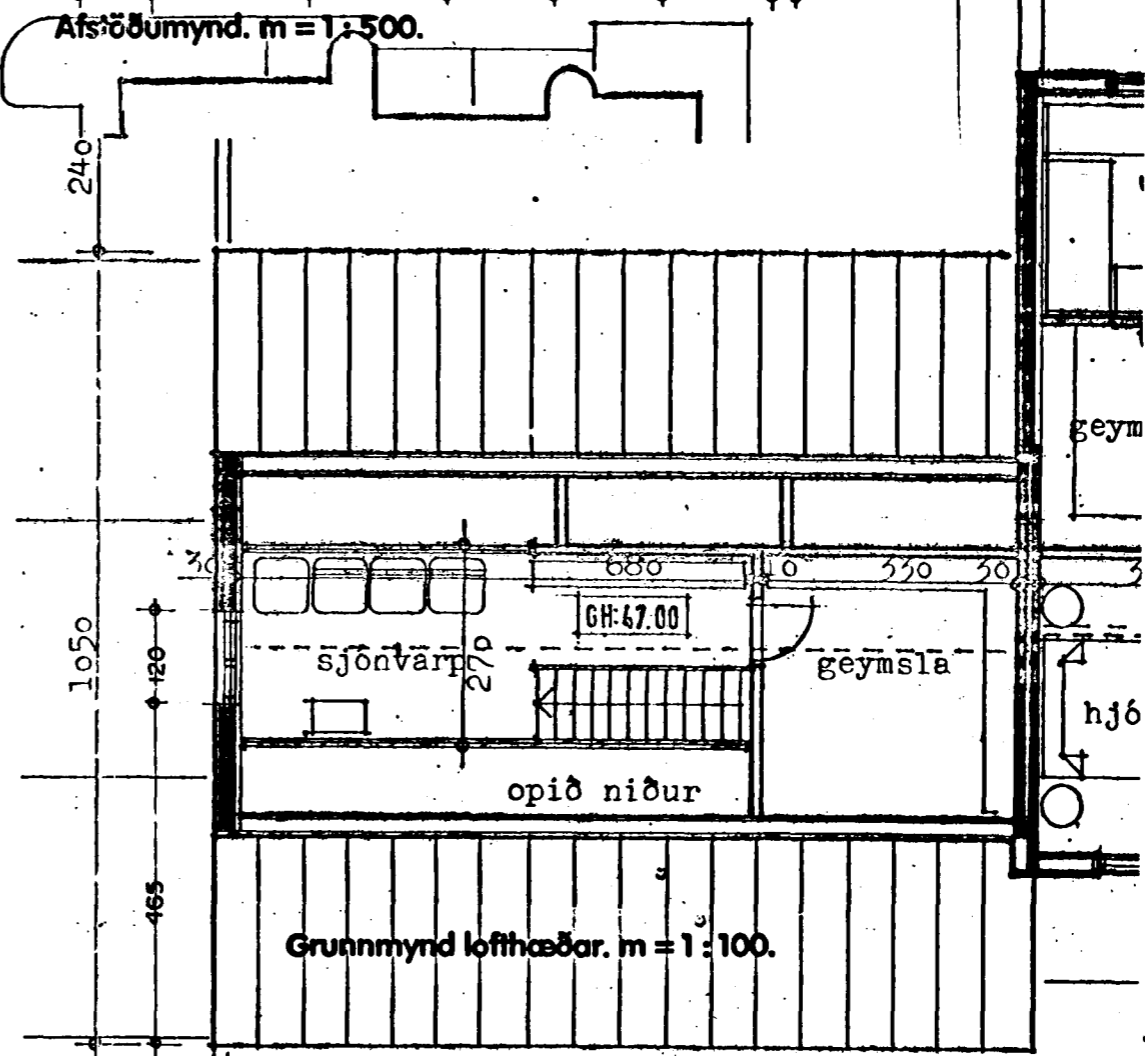
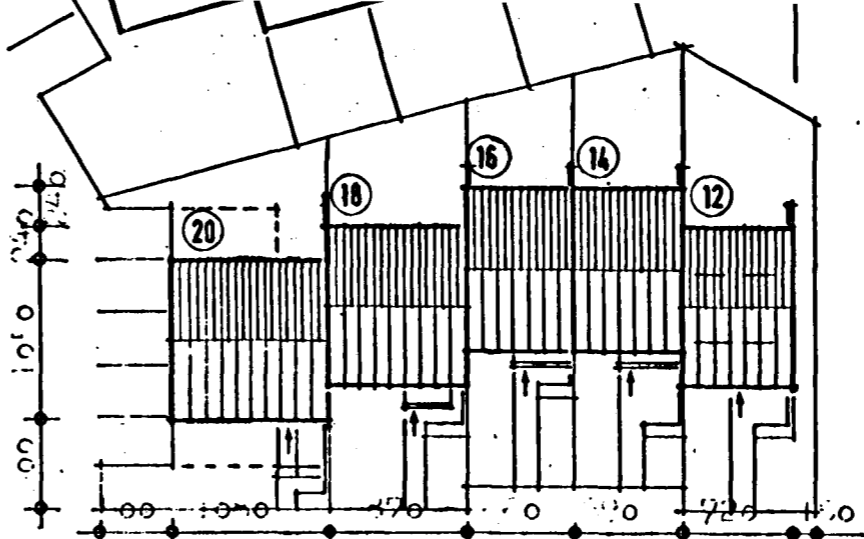
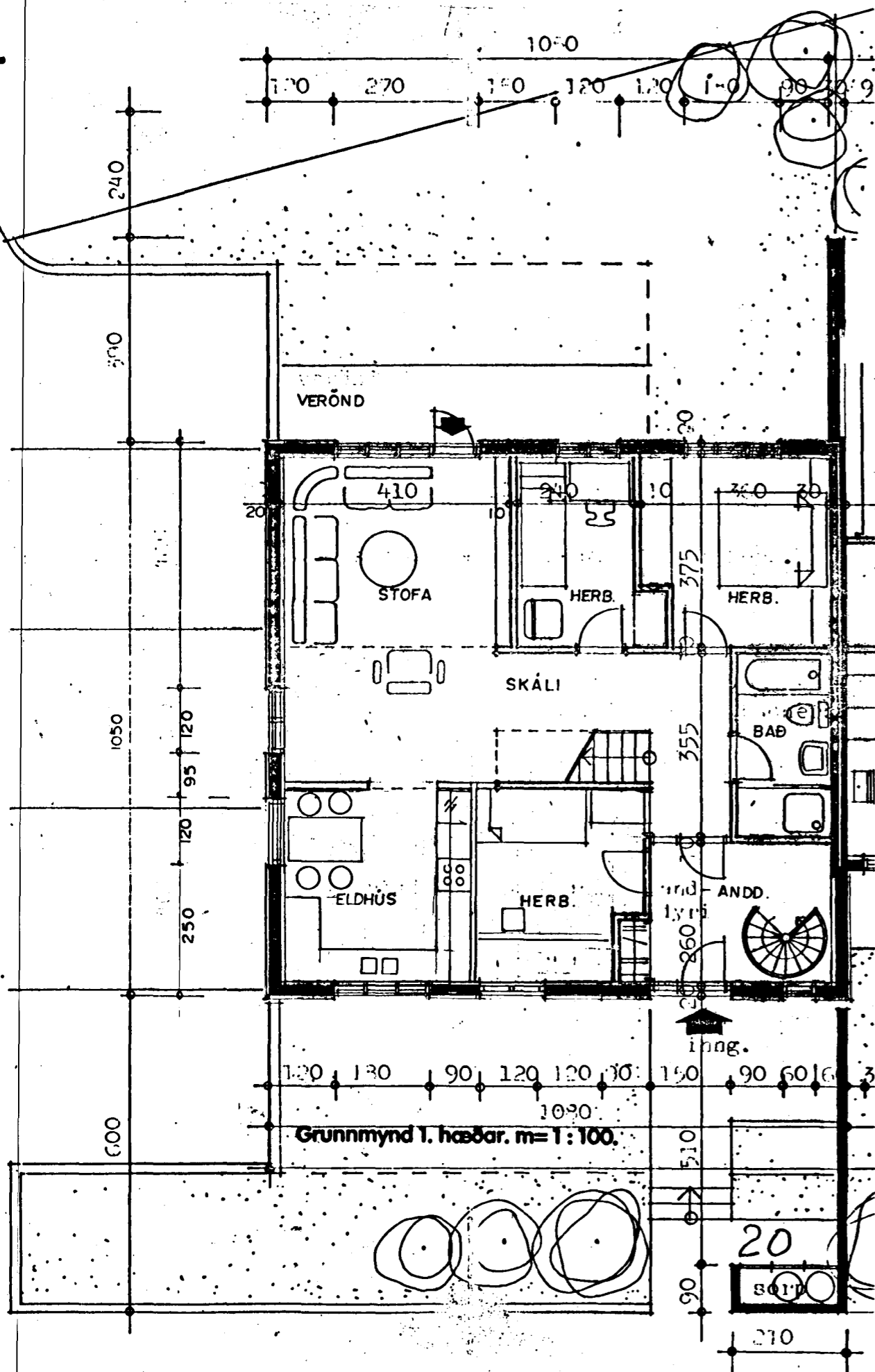


Stekkjarhvammur 20 Hafnarfirði.



Samþykkt á fundi bygginga-
nefndar þ. 18/10 1995

BYGGINGAFULLTRÚINN
FAÍ HAFNARFIRÐI

Kristján Þor

Stekkjarhvammur 20 Hafnarfirði.

Breyting á norð-vestur gaffi. settur gluggi á eldhúskrók.

Hús teiknað í sept. 1982 af Teiknistofu Gyfja Guðjónssonar og Ingimundar Sveinssonar arkitekta FAÍ DSA.

Gluggi teiknaður í október 1995 af Sigurði Þorvarðarsyni Byggingafræðingi bfi. Strandgötu 11 220 Hafnarfirði Sími 5651510.

Sigurður Þorvarðarson