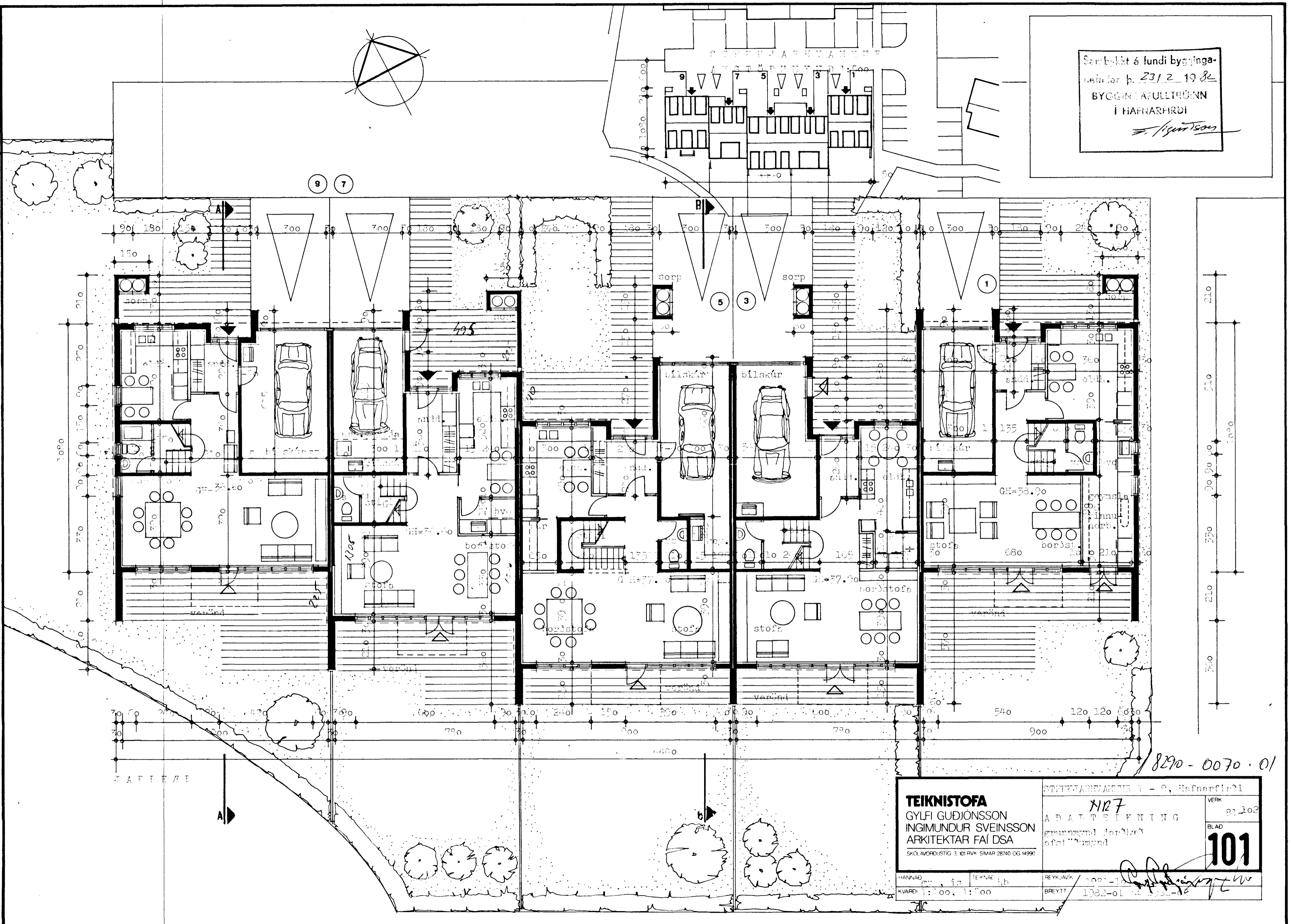


Sambútt á fundi bygginga-
ráðs í h. 23/2 1982
BYGGINGAUFULLTRÚNN
Í HAFNARHÍÐI
S. Sigurðsson



8290-0070-01

TEIKNISTOFA		SNIFFVÁRÞVANGUR 1 - 9, Hafnarfirði	
GYLFI GUÐJÓNSSON		N127	
INGIMUNDUR SVEINSSON		ADAPTTEIKNING	
ARKITEKTAR FAI DSA		grunnmynd jarðvegð	
SKÓLAVORDUSTIG 3, 101 RVK SÍMAR 28740 OG 14990		sfaí 11. mynd	
HANNAÐ	TEIKNAR	REYKJAVÍK	1001-10
1:00	1:500	BREYTT	1982-01
		VERK 87_102	
		BLAD 101	