

Vatnssalerni, handlaug og skolvask skal tengja í eldri frárennslislögn undir gólfplötu sjá eldri teikn. M-1-75. Kjarnabona skal fyrir lögnun og leggja frárennslislagnir frá takjum með plasti til notkunar innanhúss. Á stað merkt [A] á teikn. er eldri vatnslögn $\varnothing 25$ galv. sjá einnig eldri teikn. M-1-75. Færa skal lögn að steyptum vegg við VS. og tengja ný hreinlætistaki inn á lögnina. Ath. hreinlætistaki á 2. hæð eru tengd inn á lögn. Færa skal til lögn sam liggur undir loftplötu 1. hæðar að hreinlætistakjum 2. hæð.

ELDRI FRÁRENNSLISLÖGN (STOFNI AÐ 2.h. UNDIR LOFTPLÖTU 2. HÆÐAR SJA ELDRI TEIKN. K-1-91 OG M-1-75)

FRÁRENNSLISLÖGN FRÁ 2.h. UNDIR GÓLFPL. SJA ELDRI TEIKN. M-1-87

$\varnothing 100$ ELDRI LÖGN FRÁ VS 2.H.

ELDRI FRÁRENNSLIS STÚTAR SJA ELDRI TEIKN. NR. X-1-90 OG M-1-87 AFTENGJA SKAL STÚTA

BRUNASLANGA

HITALÖGN AÐ/FRÁ KJALLARA

ELDRI LÖGN AÐ 3.h.

AÐ/FRÁ KJALLARA

AÐ/FRÁ KJALLARA

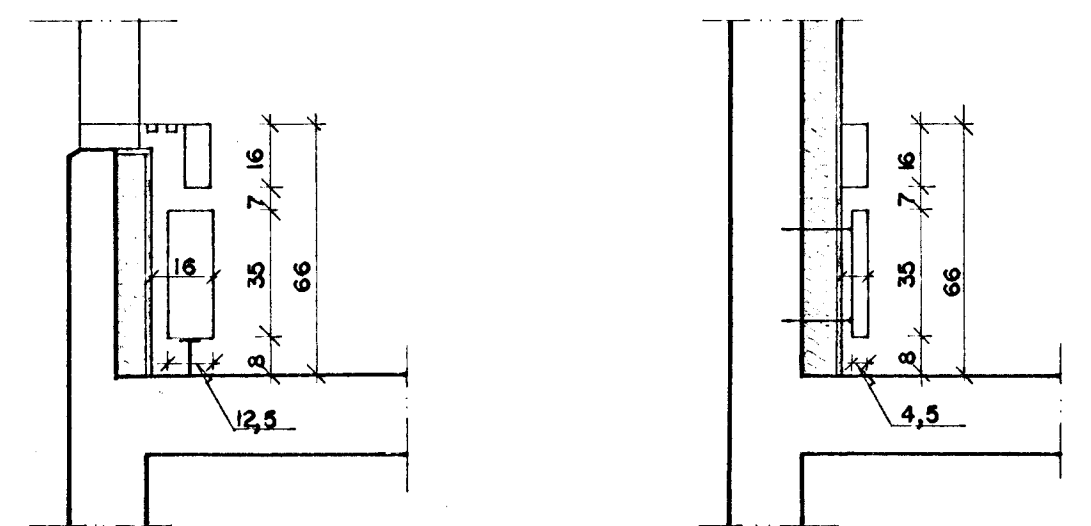
AÐ/FRÁ KJALLARA

LAGNIR AÐ KJALLARA

AÐ/FRÁ KJALLARA

LAGNIR AÐ MELISTENGINU Í KJALLARA SJA NÁNAR TEIKN. 3.04

SNID A-A M=1:20 SNID B-B M=1:20



GÓLFHITI PEK $\varnothing 15 \times 12$

SLANGA NR. 1 39m.
SLANGA NR. 2 39m.

TENGING FYRIR GÓLFHITA SJA TEIKN 3.06

LAGNIR $\varnothing 15$ AÐ HITABLÁSARA Í ANDDYRI

$\varnothing 40$ FYRIR SNJÖBRÆDSL

KISTA FYRIR SNJÖBRÆDSL SJA TEIKN 3.06

VATNSLAGNIR AÐ 2.h.

STOFNAR AÐ 2.h.

LAGNIR AÐ KJALLARA

LAGNIR AÐ KJALLARA

LAGNIR AÐ KJALLARA

LAGNIR AÐ KJALLARA

LAGNIR AÐ KJALLARA

LAGNIR AÐ KJALLARA

LAGNIR AÐ KJALLARA

LAGNIR AÐ KJALLARA

LAGNIR AÐ KJALLARA

LAGNIR AÐ KJALLARA

LAGNIR AÐ KJALLARA

LAGNIR AÐ KJALLARA

LAGNIR AÐ KJALLARA

LAGNIR AÐ KJALLARA

LAGNIR AÐ KJALLARA

LAGNIR AÐ KJALLARA

LAGNIR AÐ KJALLARA

LAGNIR AÐ KJALLARA

LAGNIR AÐ KJALLARA

LAGNIR AÐ KJALLARA

LAGNIR AÐ KJALLARA

LAGNIR AÐ KJALLARA

LAGNIR AÐ KJALLARA

LAGNIR AÐ KJALLARA

LAGNIR AÐ KJALLARA

LAGNIR AÐ KJALLARA

LAGNIR AÐ KJALLARA

LAGNIR AÐ KJALLARA

LAGNIR AÐ KJALLARA

LAGNIR AÐ KJALLARA

LAGNIR AÐ KJALLARA

LAGNIR AÐ KJALLARA

LAGNIR AÐ KJALLARA

LAGNIR AÐ KJALLARA

LAGNIR AÐ KJALLARA

LAGNIR AÐ KJALLARA

LAGNIR AÐ KJALLARA

LAGNIR AÐ KJALLARA

LAGNIR AÐ KJALLARA

LAGNIR AÐ KJALLARA

LAGNIR AÐ KJALLARA

24. á. HAFNARFIRÐI
BYGGINGAVALTTRÖI

TEIKNISTOFAN RÖÐULL
ARMULA 36 - 108 REYKJAVÍK - Sími 33950 & 33577

ÍÐNADARBANKI ÍSLANDS
STRANDGÖTU 1, HAFNARFIRÐI

GRUNNMYND LAGNIR 1. HÆÐ

TEIKN: H.B./A.M.H.	DAGS: JÚLÍ 1987
REKNI: H.G.	VERK: 87001
YFIRF: M.S.J.	BLAD:
MKV: 1:50 1:20	3.03