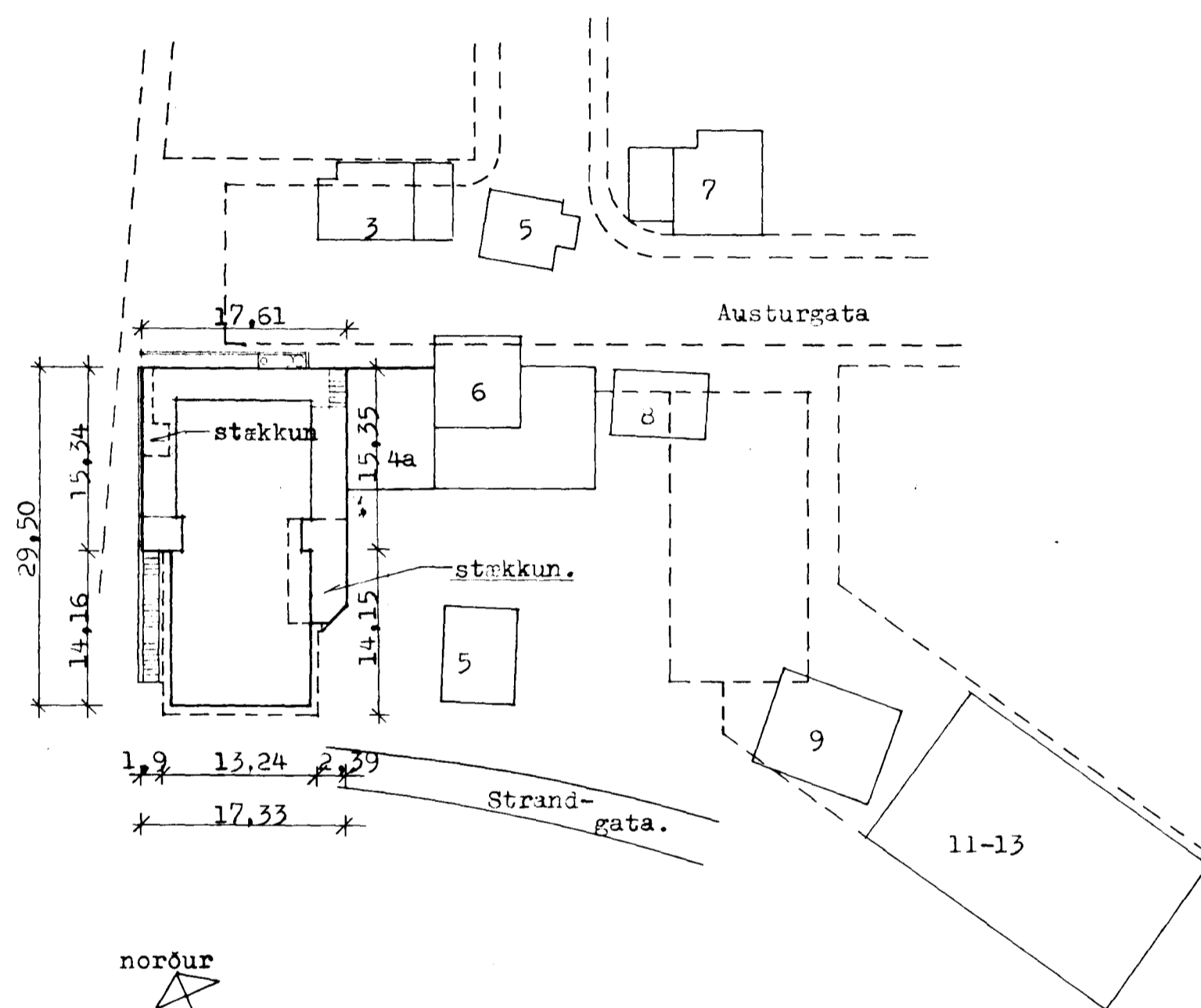


Samþykkt á fundi bygginga-  
nefndar þ. 7/8. 1987

BYGGINGAFULLTRÚJINN  
HAFNARFIRDI

ÁSKILD ER AD I FRAMHAT  
TEOPPHULLING KOMI HANDRIDD  
ER BEINI GANGAUNDI INN I  
STRANDGÖTU.



norður

Afstöðumynd mkv. 1:500

stærðir

Stökkun	47.0m <sup>2</sup>	anddyris
"	16.5m <sup>2</sup>	við Austurv og Strandg.
	63.5m <sup>2</sup>	stökkun samtals.

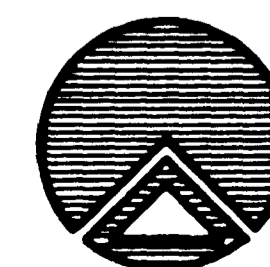
Mál samkvæmt uppmælingu byggingafultrúa.

Rúmmál br. 249.7m<sup>3</sup>

SKÝRINGAR :

1. Stökkun anddyris nemur 47,0 m<sup>2</sup> en stökkun við Austurg/Strandg. 16,5 m<sup>2</sup>
2. Lokað verður hluta af gluggavegg er snýr að Reykjavíkurvegi vegna umferðarpunga
3. lokað verður stiga upp á 2.hæð, er tengir hana við torgið,
4. Allur frágangur verður samkvæmt ákvæðum byggingareglugerðar og reglugerð um brunamal,

br. júní 1987  
br. mars 1987  
Breytt 27 jan. '87



TEIKNISTOFAN RÖDULL

ARMÚLA 36 - 108 REYKJAVÍK - Sími 33950 & 33577

IDNADARBANKI ÍSLANDS.  
STRANDGÖTU I, HAFNARFIRDI.

Afstöðumynd, skýringar.

TEIKN:	H.B.	DAGS:	Jan. '87
REIKN:		VERK:	87001
YFIRF:		BLAD:	1.01
MKV:	1:500		

*[Handwritten signature]*