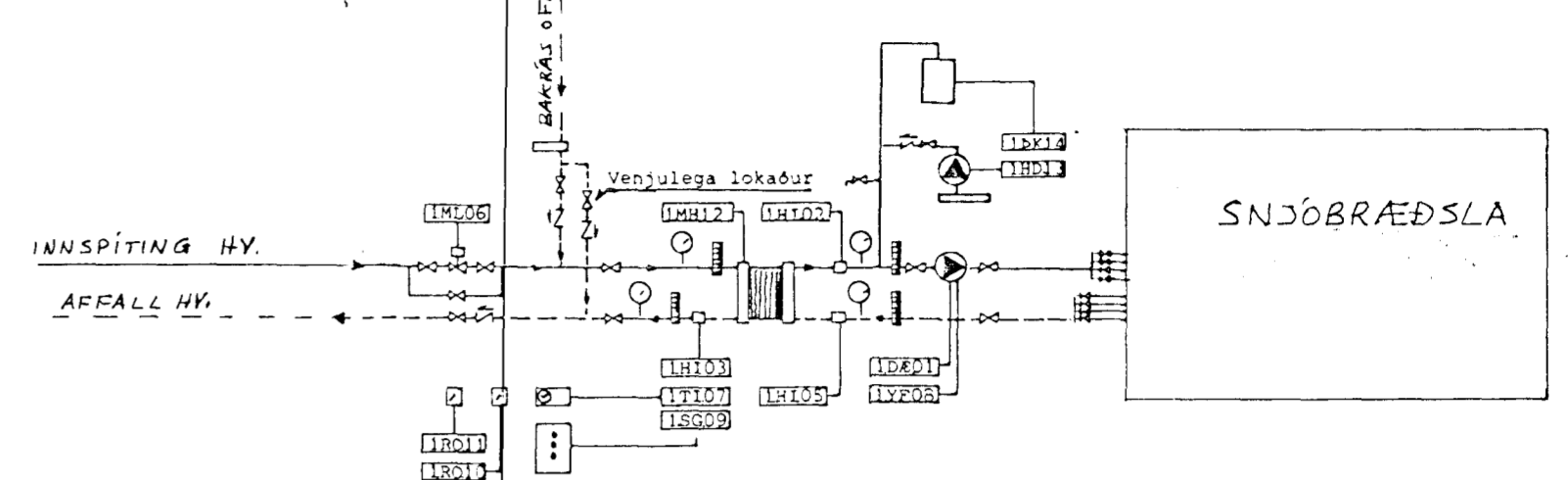
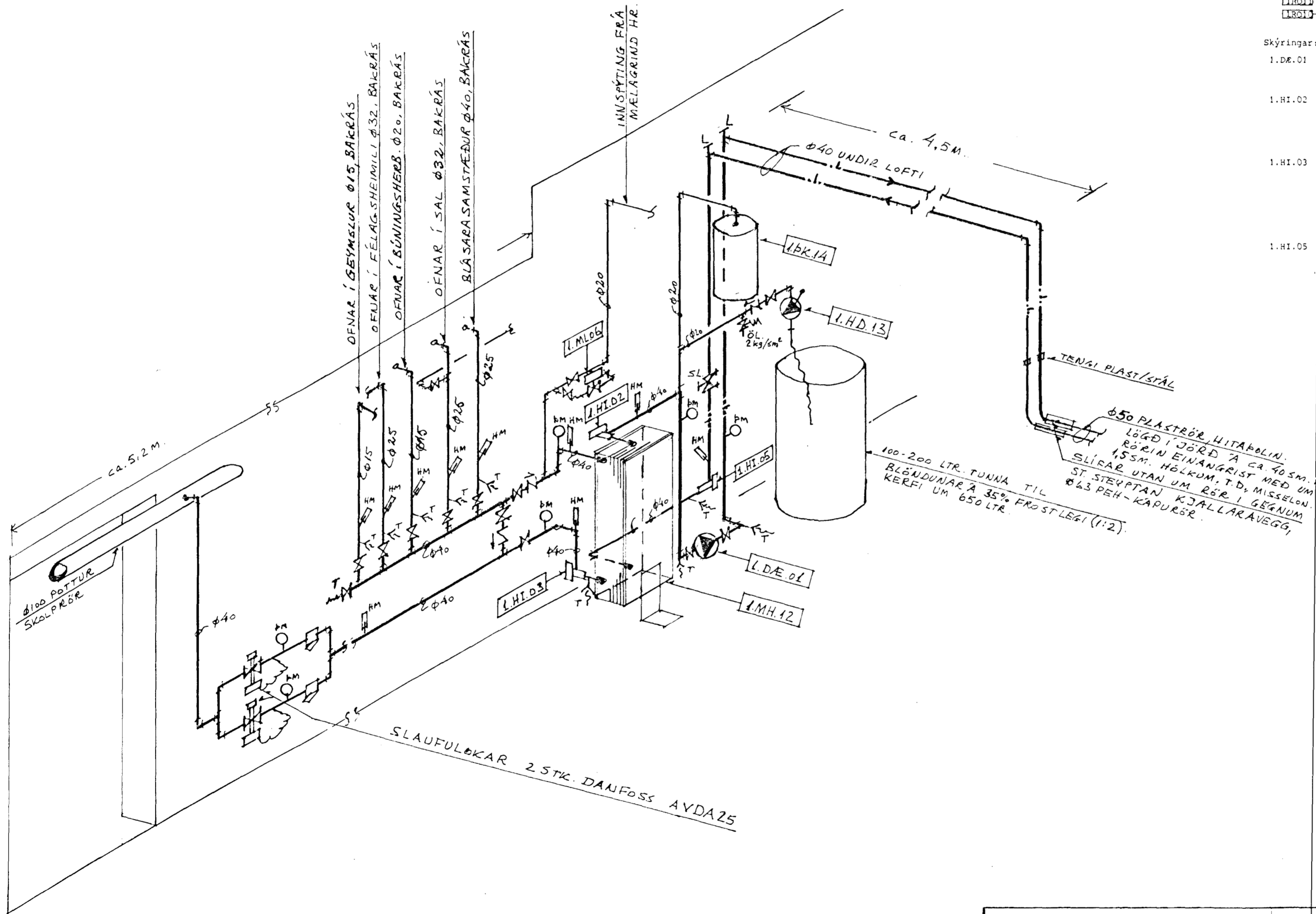


KYNDIKLEFI, TENGIMYND, 1:20

KERFISMYND

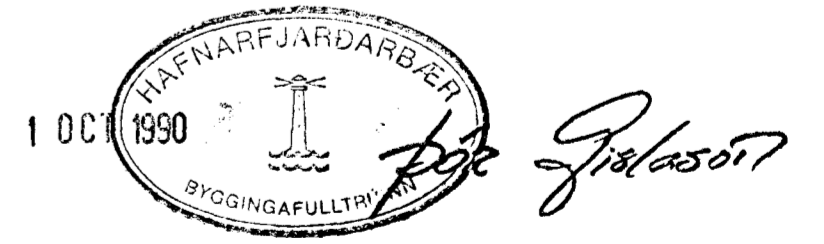


- Skýringar:
- 1.DE.01 Dæla Grundfos, CR-4-20 eða samsv. 3,0 m³/klst við 15 mvs.
 - 1.HI.02 Hámarkshitastillir Sæfa PT-T75 eða samsv. Stillist á 50°C. Lokar motorloka 1.ML.06 ef hitastigið fer upp fyrir 50°C
 - 1.HI.03 Frostöryggshitastillir Sæfa PT-M20 eða samsv. Stillist á 5°C drepur á delunni ef hætta er á að hitaveita frjósí í forhitatanum þegar hitastig í rásinni fer undir +5°C
 - 1.HI.05 Hitastillir Sæfa PT-T30 eða samsv. sem kerfið vinnur eftir og stýrir motorloka 1.ML.06. Hitastillirinn stillist á +20°C, þannig að ef hitastigið er undir +20°C í rásinni opnar lokar motorloka 1.ML.06.
 - 1.ML.06 Motorloka Sæfa M3 F10G, kv = 1,5 eða samsv.
 - 1.TI.07 Timalísi Siemens 7PR SI-2 eða samsv. stillist á 24 klst.
 - 1.YF.08 Yfirálagsvörn á delu
 - 1.SG.09 Stjórnstöð Sæfa RDK 9G, stýrir motorloka 1.ML.06 í samráði við 1.HI.02 og 1.HI.03
 - 1.RO.10 Rofi, stálfvirk hitaaukning fer í gang
 - 1.RO.11 Rofi fyrir delu
 - 1.MH.12 Millihitari Alfa-Laval eða samsv. M6-31PL-SERIA LH
 - 1.HD.13 Handdela
 - 1.PK.14 Þrýstipennsluker Flexcon eða samsv. 35/0,5

1.MH.12 MILLIHITARI:
 AFKÖST 42000 kcal/h. 40%-FROSTLÖGUR (GLYCOL).
 HV. 40/25°C, ÞRÝSTITAP ΔP ≤ 3 mVS.
 FROSTL. 35/20°C, ΔP ≤ 2 mVS.
 T.D. ALFA LAVAL M6-31PL-SERIA LH.

SL. STILLILOKI MED MÆLISTÚTUM T.D. T.A. STA-D 40

AFKÖST SNJÓBRÆÐSLUKERFIS ERU UM 42000 kcal/h.
 AFFALL HV. HÚSSINS NÆGIR TIL AÐ HALDA ÞEIMT AFKÖSTUM. AÐEINS, ÞEGAR LOFTRÆSIKERFI ERU EKKI Í GANGI, ER ÞÖRF AÐ BEIÐNI INNSPYTINGU HV., TIL AÐ HALDA FULLUM AFKÖSTUM.
 MESTA INNSPYTING UM 5 LTR./min.



EINAR M. EINARSSON Byggingatekniræðingur FIFI Breiðvungur 6 • 220 Háttanáttú • 101 Reykjavík BYGGINGARÁÐGJÖF	Reikn.	E.E	SEPT'90	Verkheiti	Í ÞRÓTTAHÚS HAFNARFIRÐI	Teikn.nr. 502
	Teikn.	EE				
	Ath.					
	Samb.	Einar Einarsson				
	Kvarð.	Verkhliuti	SNJÓBRÆÐSLA Í TRÖPPUR OG STÉTT VIÐ AÐALINGANG.			