

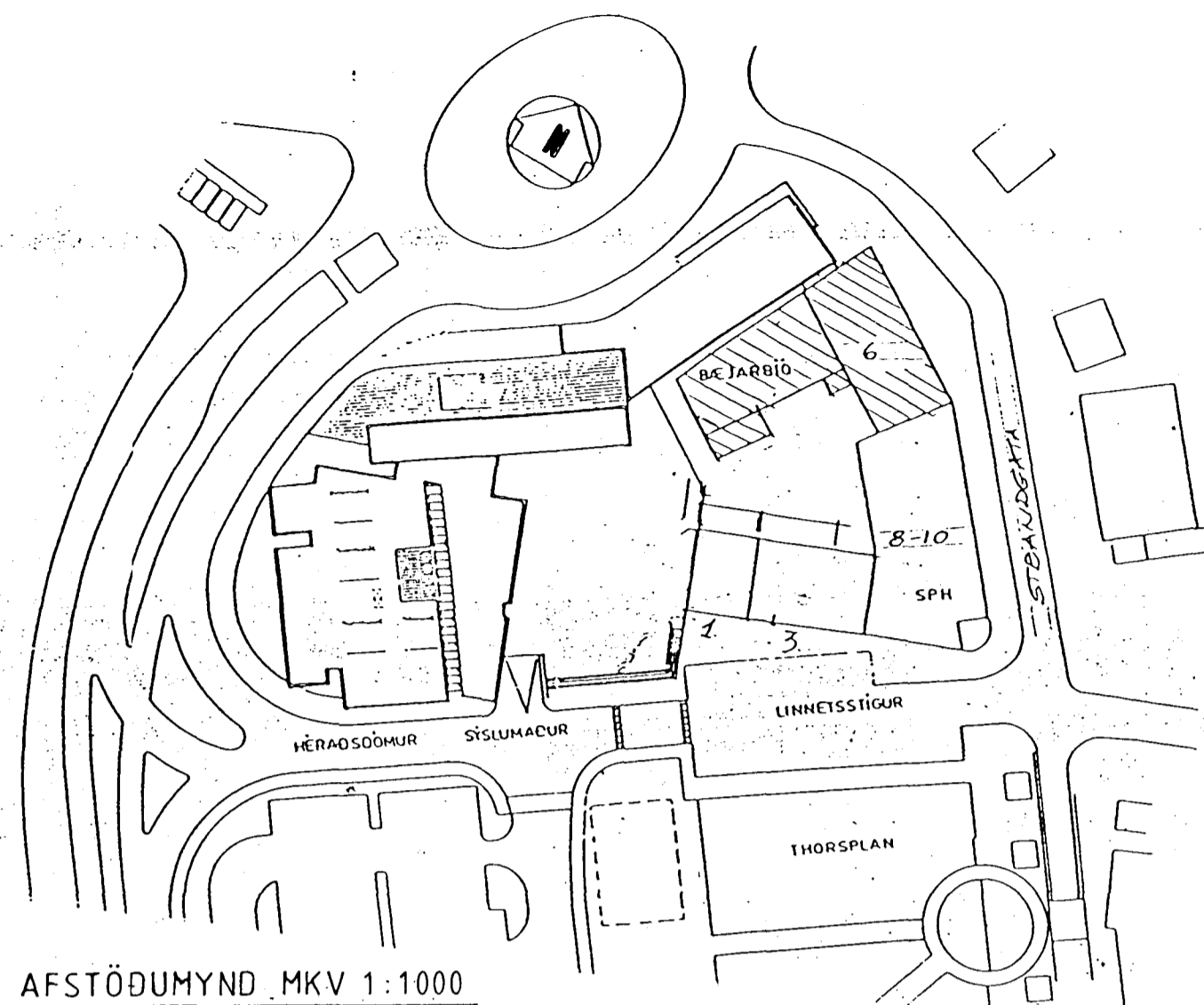


Sampykkt þann

15 NOV 1999

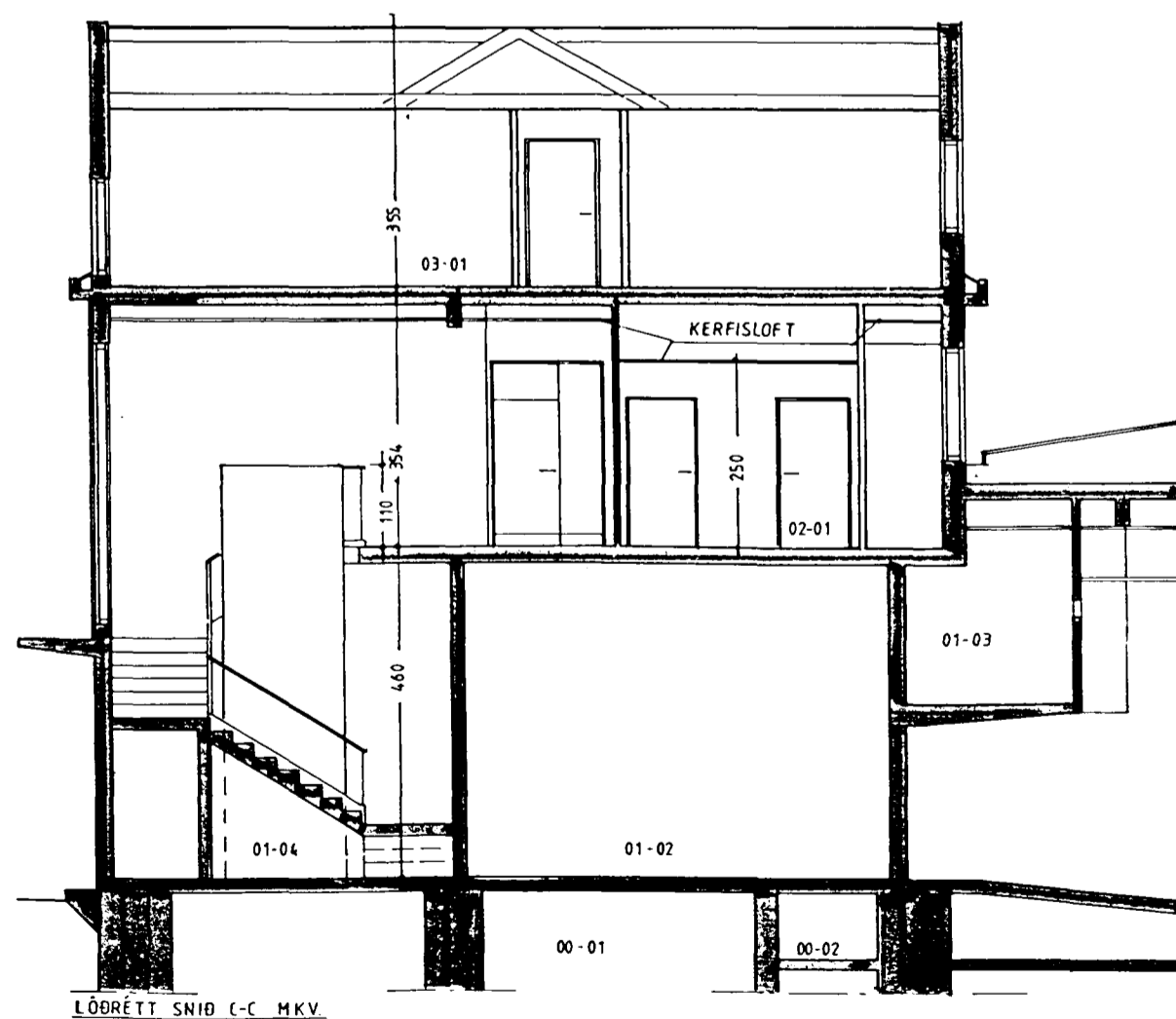
Stofngarurfræðingur í Hafnarfirði  
Eh. Kristján Þóráðsson

KP



AFSTÖÐUMYND MKV 1:1000

Skráningartafla: Strandgata 6		Landnúmer: 122391		Skrásetjari: Kristján Þóráðsson		Kennitala: 100457-7849		Dags: 26 10 1999		Útgáfa 4 01										
Uppskipting og lýsing		D2	D3	D4	Stærðir	D5M	D6	D7	D8	D9	D10a	D10b	D11	D12	D16	D17				
D0	D1	Notkun	Höfuð	Eignar	D5	Málflur	Stigur	Op	Brúvofur	Brúvofur	Salaheð	Salaheð	Brúta	Netvofur	Brúfláttarmál	Reisitala	Skiptarúmmál			
Lokun	Rými	texti	flokkun	hald	Botvofur	m <sup>2</sup>	m <sup>2</sup>	m <sup>2</sup>	sh < 1.8	m <sup>2</sup>	min	max	nummál m <sup>2</sup>	m <sup>2</sup>	m <sup>2</sup>	skiptanummal	m <sup>2</sup>			
		Matshluti				1 532,9	43,6	29,6	36,8	1 227,5			360,0				5 262,6	1 142,3	1 094,3	4 349,855
		Botn															131,2			
	00	Kjallari				108,4	0,0	3,1	0,0	108,4	2,5						249,9	66,7	27,1	
A	0001	taknirymi	T	X		46,0		3,1		46,0				2,16	2,70		127,5	32,1		
A	0002	loftskokkur	T	0102		27,1				27,1				1,20	1,20		32,5	22,5	27,1	1,20
A	0003	taknirymi	T	X		29,3				29,3				2,70	2,70		79,1	22,3		
A	0004	geymsla	N	X		6,0				6,0	2,5	0,00	2,70				10,8	4,3		
	01	1. hæð				756,0	43,6	15,0	5,6	585,0			209,0				3 134,3	53,4	578,4	
A	0101	skrifstofur	N	0201		119,0		11,9		119,0				4,80	4,80		571,2	106,0	119,0	4,80
A	0102	kvikmyndahús	N	0102		421,9				421,9				4,80	7,00		2 416,5	39,1	421,9	5,73
A	0103	mílliloft	N	0102			37,5			37,5				3,00	3,40			36,7	37,5	
A	0104	stígaflak	U	X		6,1		3,1	2,8	3,3				3,50	3,50		42,1	1,3		
A	0105	stígaflak/mílliloft	U	X			6,1		2,8	3,3				3,30	3,50			1,3		
A	0106	þakrymi	V	X		209,0							209,0	0,20	0,70		104,5			
	02	2. hæð				283,5	0,0	11,5	15,7	267,8			0,0				1 003,6	26,9	267,8	
A	0201	skrifstofuhæð	N	0201		283,5		11,5	15,7	267,8				3,54	3,54		1 003,6	26,9	267,8	3,54
	03	3. hæð				281,8	0,0	0,0	15,5	266,3			45,3				682,1	26,8	221,0	
A	0301	skrifstofuhæð	N	0201		281,8		0,0	15,5	266,3			45,3	0,20	3,55		682,1	26,8	221,0	2,42
	04	þakhæð				103,2	0,0	0,0	0,0	103,2			103,2				61,5	0,0	0,0	
A	0401	þakrymi	V	0201		103,2		0,0	0,0	103,2			103,2	0,00	1,20		61,5	0,0	0,0	
<b>Athugasemdir</b>																				
Reiknað er með þykkt burðarveggi frá 20 til 40 sm																				
Í húsið er komin lyfta																				
<b>Sameignir sumra</b>																				
<b>Eignarhald</b>																				
Eignarhald	Notkun	Brúfláttarmál	Skiptarúmmál																	
	texti	m <sup>2</sup>	Sereign	Sereign og sameign	m <sup>2</sup>	m <sup>2</sup>	m <sup>2</sup>	m <sup>2</sup>	m <sup>2</sup>	m <sup>2</sup>	m <sup>2</sup>	m <sup>2</sup>	m <sup>2</sup>	m <sup>2</sup>	m <sup>2</sup>	m <sup>2</sup>	m <sup>2</sup>	m <sup>2</sup>	m <sup>2</sup>	m <sup>2</sup>
0102	kvikmyndahús	486,5	2 282,793	2 282,793																
0201	skrifstofuhæð	607,8	2 067,062	2 067,062																
<b>Allis</b>		1 094,3	4 349,855	4 349,855																



LÖBRÉTT SNIÐ C-C MKV

Sótt er um breytingu á innra skipulagi, uppdráttur þessi er byggður á eldri uppdrætti Erlendar Árna Hjálmarssonar BFÍ, frá 1998

### Strandgata 6 Hafnarfirði

Snið C - C. Mkv.1 : 100 3 / September 1999  
Afstöðumynd Mkv.1 : 1000, skráningartafla

### Teiknistofan upp á lofti

Drangahraun 8  
220 Hafnarfjörður  
Sími:5651525 fax:5651520  
Hans Unnþór Ólason innanh.ark.  
Hannað / teiknað HÓ

Óli G. H. Þórðarson Arkitekt FAÍ

Óli G. H. Þórðarson  
kt: 270836-7069. ARK EMI