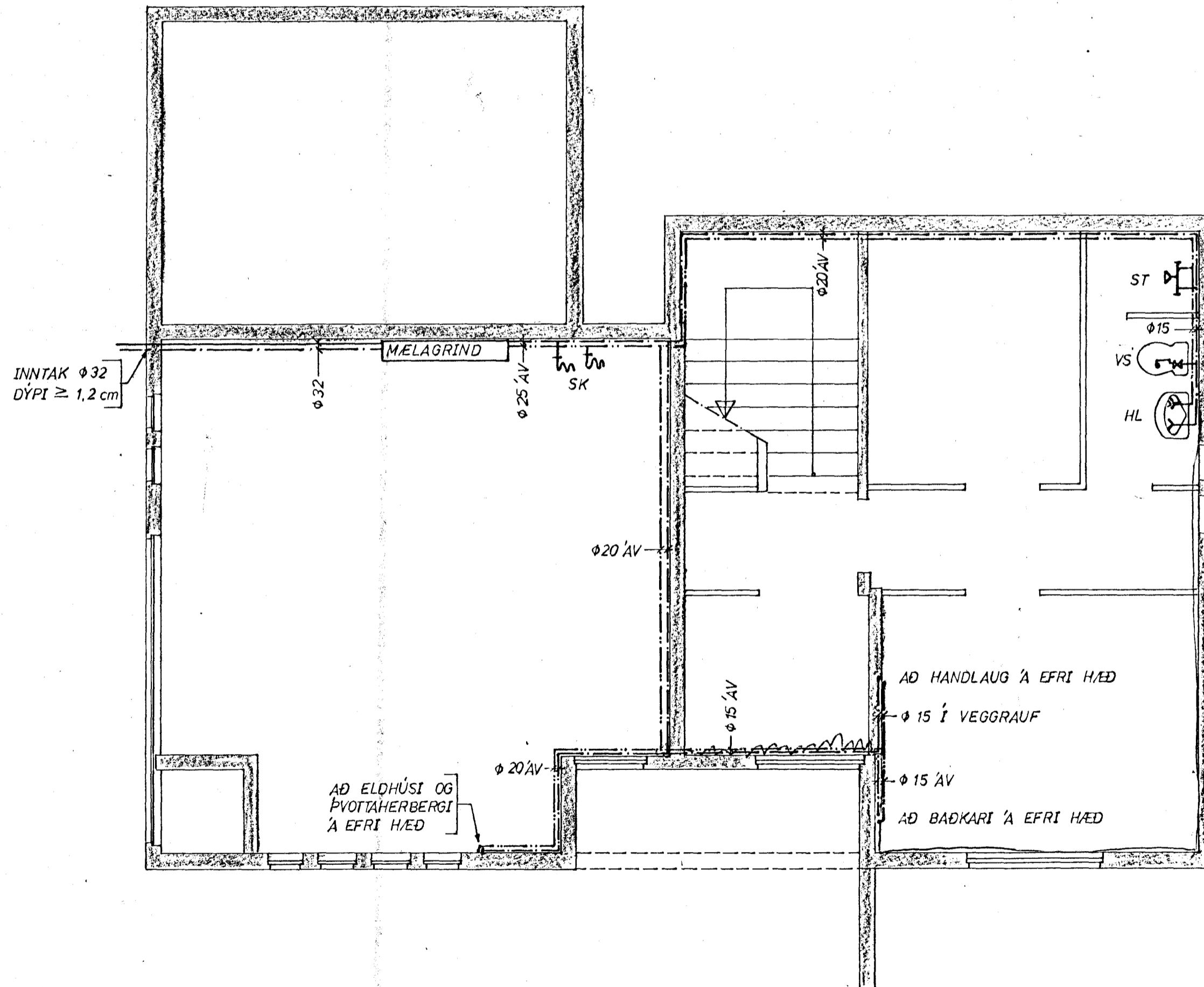


GRUNNMYND 1:50



TÖPPUNAREININGAR

SK	ST.	HEITI	TEKIS	FJÖLDI	KALT		HEITT	
					VIDD	EIN	VIDD	EIN
HL		HANDLAUG		2	φ 15	2	φ 15	2
VS		VATNSSALERNI		2	φ 10	1		
BK		BÆÐKAR		1	φ 15	1	φ 15	1
ST		STURTA		1	φ 20	2	φ 20	2
EV		ELDHÚSVASKUR		1	φ 15	1	φ 15	1
UV		UPPVOTAVÉL		1	φ 15	1	φ 15	1
ÞV		ÞVOTAVÉL		1	φ 15	1	φ 15	1
SK		SLÖNGUKRANAR		1	φ 20	2	φ 20	2
					11		10	

SKÝRINGAR

1. --- KALT NEYSLUVATN
2. --- HEITT NEYSLUVATN
3. ÖLL ROR OG FITTINGS Í NEYSLUVATNSLAGNIR INNHÚSS SKULU VERA SKV DIN 2440 EÐA DS 540, GALVANHÚÐUÐ.
4. NEYSLUVATNSLAGNIR SKAL EINANGRA MEÐ 20mm GLERULLARHÖLKUM OG VEFJA SÍÐAN MEÐ PLASTDÚK.
5. EFST Á ÖLLUM LODRÉTTUM STOFNUM SKAL VERA 30cm LOFTPÚÐI, ÞVERMÁL JAFNT OG SVERASTI HLUÐI STOFNSINS TALID FRÁ GREININGU VIÐ AÐFERSLUED. EINNIG SKAL VERA SAMS KONAR LOFTPÚÐI Á HLIÐARGREINUM LENGRI EN 4M
6. TENGIMYND MELA OFL. ER Á BL NR. 43.
7. AÐUR EN SAMSKEYTI ERU EINANGRUÐ SKAL PRÓFA NEYSLU-VATNSLÖGNIJA MEÐ 10 kg/cm² VATNSÞRÝSTINGI OG SKAL HANN STANDA Í 24 KLST. AN ÞÉSS AD SAMSKEYTI SMITI.

Br.	Dags.	Breyting varðar
Verkfræðipjónusta Guðmundar Óskarssonar Ráðgefandi verkfræðingar Skipholt 19 Reykjavík Símar 15945		
HÚS Á HELLULÖÐ VIÐ STRAND- GÖTU HAFNARFIRÐI NEYSLUVATN GRUNNMYND		
Reykjavík JANÚAR 1978		
Teikn. VKO	Kvarn.	1:50
Reikn. ÞÞ	Verk nr.	Bl nr.
Yfirt. R.P.	SB, 11h,95, 3.1.	
Samb. G.O.		