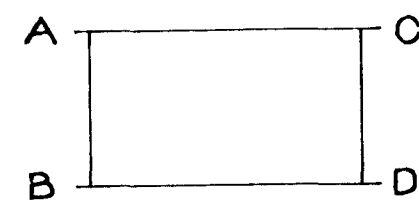


GRUNNMYND 2. HÆÐAR 1:50

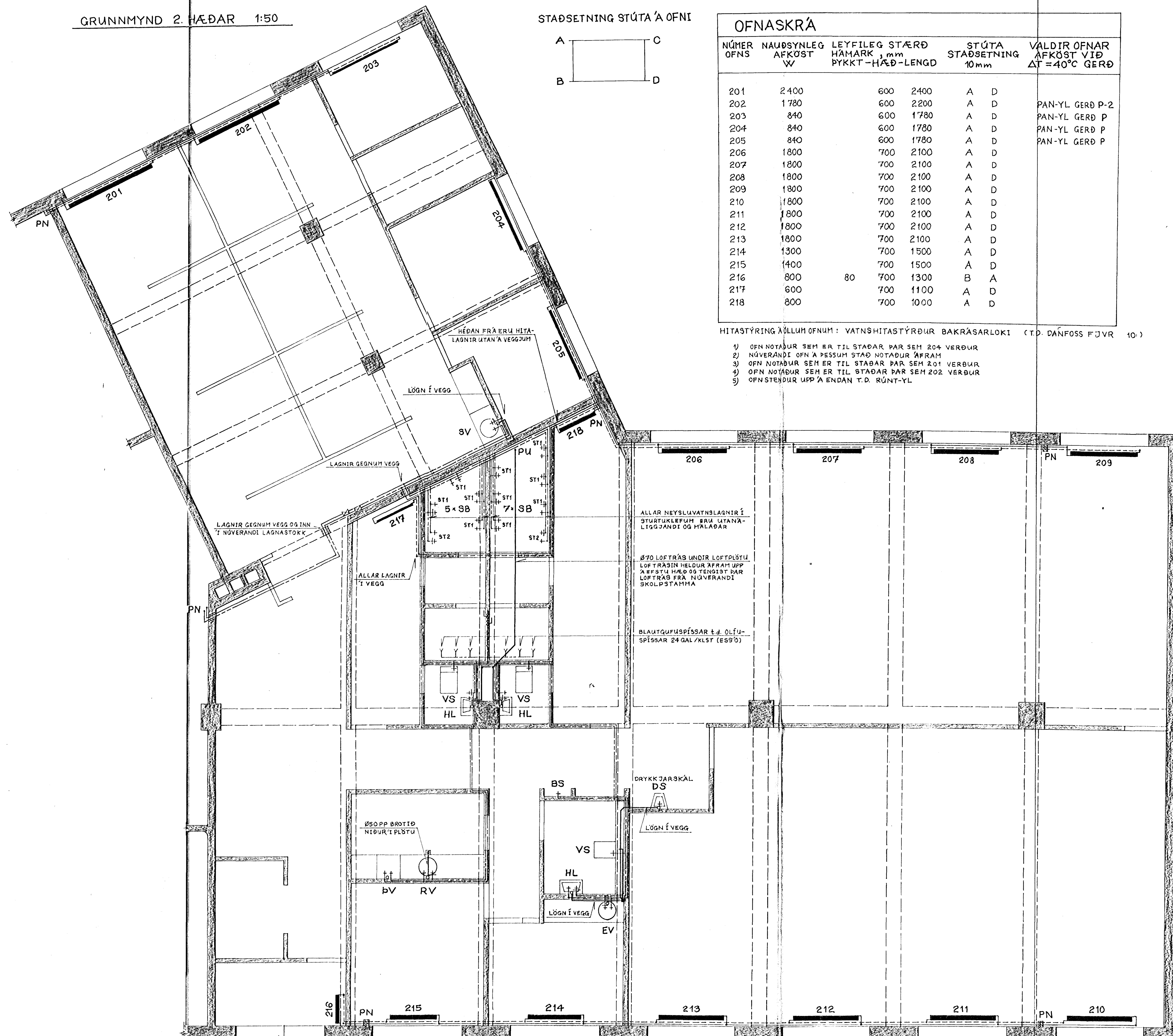
STAÐSETNING STÚTA Á OFNI



NÚMÉR OFNS	NAUÐSYNLEG AFKOST W	LEYFILEG HÁMARK PYKKT-HÆÐ-LENGD	STÆRÐ 3 mm	STÚTA STAÐSETNING 10 mm	VALDIR OFNAR AFKOST VIÐ ΔT = 40°C GERD
201	2400	600	2400	A D	
202	1780	600	2200	A D	PAN-YL GERD P-2
203	840	600	1780	A D	PAN-YL GERD P
204	840	600	1780	A D	PAN-YL GERD P
205	840	600	1780	A D	PAN-YL GERD P
206	1800	700	2100	A D	
207	1800	700	2100	A D	
208	1800	700	2100	A D	
209	1800	700	2100	A D	
210	1800	700	2100	A D	
211	1800	700	2100	A D	
212	1800	700	2100	A D	
213	1800	700	2100	A D	
214	1300	700	1500	A D	
215	1400	700	1500	A D	
216	800	80	700	B A	
217	600	700	1100	A D	
218	800	700	1000	A D	

HITASTÝRING AÖLLUH OFNUM: VATNSHITASTÝRÐUR BAKRÁSARLOKI (T.D. DANFOSS FJVR 10.)

- 1) OFN NOTAÐUR SEM ER TIL STAÐAR PAR SEM 204 VERÐUR
- 2) NÚVERANDI OFN A PESSUM STAÐ NOTAÐUR AFRAM
- 3) OFN NOTAÐUR SEM ER TIL STAÐAR PAR SEM 201 VERÐUR
- 4) OFN NOTAÐUR SEM ER TIL STAÐAR PAR SEM 202 VERÐUR
- 5) OFNSTENDUR UPP A ENDAN T.D. RÚNT-YL



SKÝRINGAR

ÚTVEGGIR HÚSSINS ERU HEFDBUNDNIR STEYPTIR MED EINANGRUN OG MÚRHÚÐ AD INNAN. INNVEGGIR SEM SETTIR ERU UPP A HÆÐINI ERU GÍFSKLEÐIR GRINDARVEGGIR. HITALAGNIR Á ÚTVEGGJUM ERU ALLAR ÖEINANGRADAR OG UTANALIGGJANDI EN EINANGRADAR MED AÐREGINI PUNNRI EINANGRUN (T.D. MISSEFIX) OG STAÐSETTAR INNI I INNVEGGJUM. NEYSLUVATNSLAGNIR ERU ALLAR EINANGRADAR MED AÐREGINI PUNNRI EINANGRUN NEMA LAGNIRNAR INNI I STURTUKLEFNUM SEM ERU UTANALIGGJANDI OG MÁLADAR.

HÖNNUNARFORSEÐUR

VIÐ ÚTREIKNING Á PÍPUSTÆRÐUM HITALAGNA ERU HÁMARKSGILDI EFTIRFARANDI: VATNSHRADI I PÍPU 0.5 m/s, MÖTSTAÐA Á m ER < 15 mm/s OG Δt = 40°C P.E. FRAM/BAKRÁS 80°C / 40°C.

HITALAGNIR

EFNI OG VINNA SKAL VERA I SAMRÆMI VIÐ BYGGINGARREGLUGERÐ OG REGLUGERÐ UM HITALAGNIR O.F.L. (AD MESTU FRÁ 1960) PAR SEM VIÐ A. HITALAGNIR SKULU VERA STÁLPIPUR (DIN 2440). STILLITÉ OG LOFTSKRÚFA SKULU VERA VIÐ ALLA OFNA OG ÖLL OFNATENGI VERA 10 mm. OFNAR SKULU VERA I SAMRÆMI VIÐ IST 69.

NEYSLUVATNSLAGNIR

EFNI OG VINNA SKAL VERA I SAMRÆMI VIÐ BYGGINGARREGLUGERÐ OG IST 67 (1989/07-01). LAGNIR FYRIR NEYSLUVATN SKULU VERA GALVANHÚÐADAR (GALVANISERADAR) STÁLPIPUR (DIN 2440 OG DIN 2444). HUGA SKAL VEL AD RAKAVÖRN Á PÍPUM FYRIR KALT VATN P.M.T. Á SAMSKYPTUM.

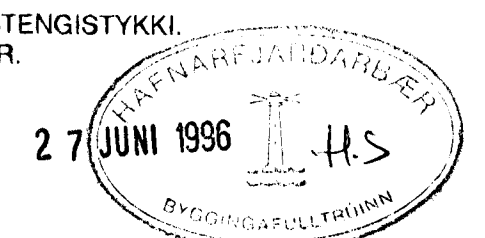
ANNAR FRÁGANGUR

PRÝSTIPRÓFA PARF ALLAR LAGNIR AÐUR EN SAMSETNINGAR ERU HULÐAR. PRÓFPRÝSTINGUR SKAL VERA 6 kg/cm² (0.8 N/mm²) FYRIR HITALAGNIR EN 10 kg/cm² (1.0 N/mm²) FYRIR NEYSLUVATNSLAGNIR OG SKAL PRÝSTINGURINN STANDA ÖBREYTTUR I 24 TÍMA. EINANGRA SKAL ALLAR LAGNIR MED VIÐURKENNÐRI PÍPUEINANGRUN. STEYPA SKAL AD ÖLLUM LÖGNUM PAR SEM PAR FARA MILLI HÆÐA EÐA GEGNUM VEGG MILLI ELDHÓLFA EÐA ÞETTA MED ÞVI AD TROÐA STEINULL MEDFRAM LÖGNUNUM OG LOKA MED KITTI.

EFNISKRÖFUR I VATNS- OG HITALAGNIR SKV. GR. 1.7 I BYGGINGARREGLUGERÐ (STJ.TÍÐ b. NR. 371/1994)

STÁLROÐR: ISO-85; DIN 2440 (08.78) STÁLROÐR MEDALPYKKT SAUM OG SAUMLAUS. DIN 2444 (01.84) GALVANHÚÐUN FYRIR STÁLROÐR. EFNISGÆÐI ST. 33-2. DIN 17100. NÚMÉR 1.0035.

TENGISTYKKI: ISO-49; DIN 2950 (04.83) STEYPUJÁRNSTENGISTYKKI. ISO-7/1 OG ISO-228/1; DIN 2999 SKRUFANGUR. DIN 1692 EFNISGÆÐI. DIN 1829 FLOTMÖRK OG TOGPOL.



- KALT NEYSLUVATN
- HEITT --- II ---
- FRAMRÁS HITAVEITU
- BAKRÁS --- II ---
- SKOLPLÖGN OFANÖGIÞLOTU

STRANDGATA 75, HAFNARFJÖRÐUR

BREYTING A 2. HÆÐ EIGN 02-01 SKV. AÐALUPPDRATTUM SAMÞYKKTUM 1996

Árni Isberg byggingaverkfr. Flúðasel 42, 109 Rvk. 3:5674252

NEYSLUVATNS, HITA OG SKOLPLAGNIR A 2. HÆÐ

GRUNNMYND

BR.	DAG.	BREYTING	REKSAVÁK 15.05.1996	MÆLIKVARÐAR 1:50
			REIKN. A.I.	YFIRF. A.I.
			TEIKN. A.I.	SAHP.
				BLAÐNÚMÉR 2.03