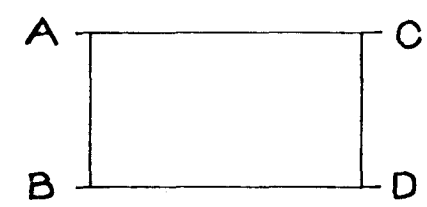


GRUNNMYND 2. HÆÐAR 1:50

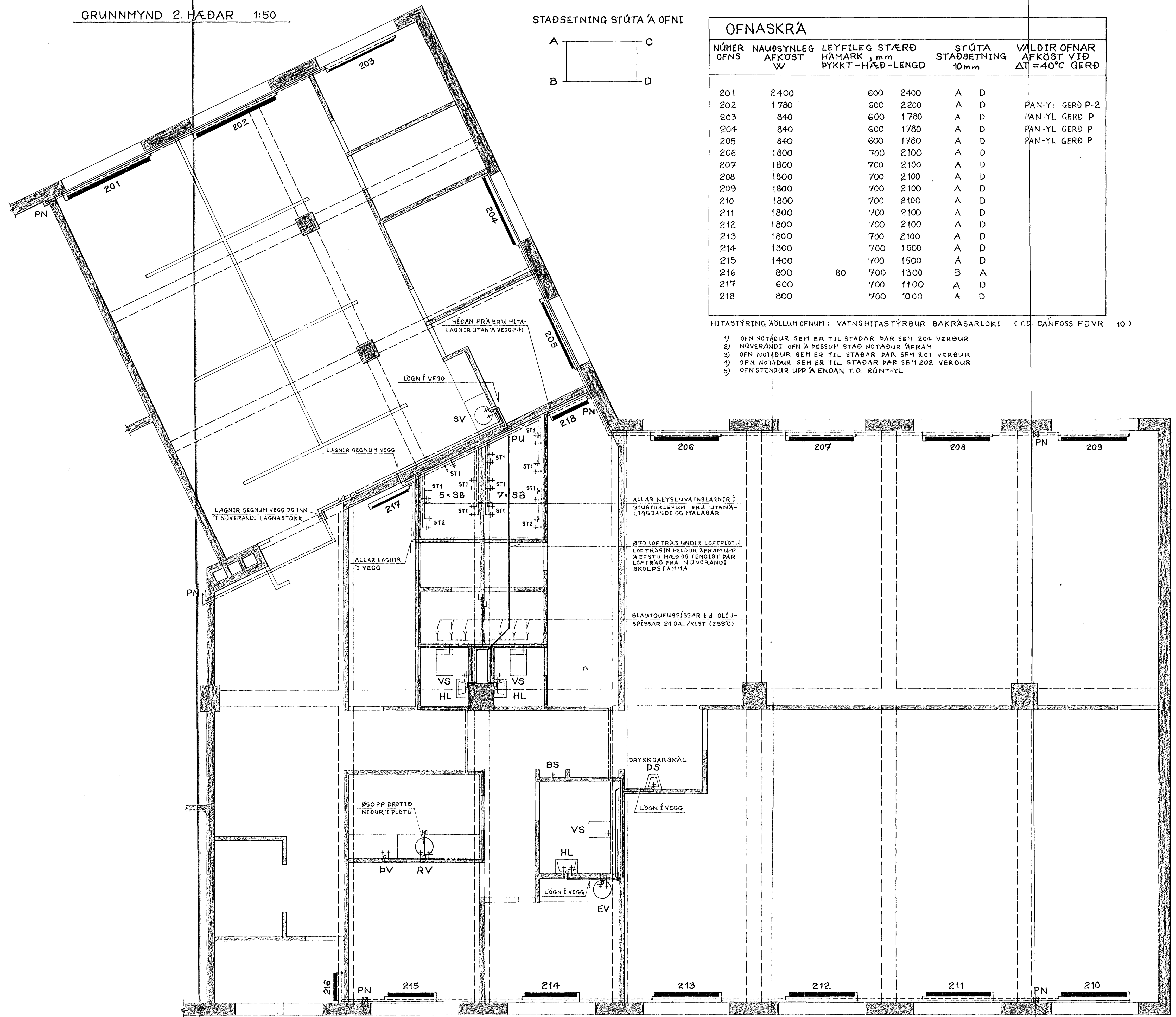
STAÐSETNING STÚTA Á OFNI



OFNASKRÁ						
NÚMÉR OFNS	NAUÐSYNLEG AFKOST W	LEYFILEG HÁMARK PYKKT-HÆÐ-LENGD	STÚTA STAÐSETNING 10mm	VALDIR OFNAR AFKOST VÍÐ ΔT=40°C GERÐ		
201	2400	600 2400	A D			
202	1780	600 2200	A D	PAN-YL GERÐ P-2		
203	840	600 1780	A D	PAN-YL GERÐ P		
204	840	600 1780	A D	PAN-YL GERÐ P		
205	840	600 1780	A D	PAN-YL GERÐ P		
206	1800	700 2100	A D			
207	1800	700 2100	A D			
208	1800	700 2100	A D			
209	1800	700 2100	A D			
210	1800	700 2100	A D			
211	1800	700 2100	A D			
212	1800	700 2100	A D			
213	1800	700 2100	A D			
214	1300	700 1500	A D			
215	1400	700 1500	A D			
216	800	80 700 1300	B A			
217	600	700 1100	A D			
218	800	700 1000	A D			

HITASTÝRING AÖLLUM OFNUM: VATNSHITASTÝRÐUR BAKRÁSARLOKI (T.D. DANFOSS FJVR 10)

- 1) OFN NOTAÐUR SEM ER TIL STAÐAR ÞAR SEM 204 VERÐUR
- 2) NÚVERANÐI OFN A ÞESSUM STAÐ NOTAÐUR ÁFRAM
- 3) OFN NOTAÐUR SEM ER TIL STAÐAR ÞAR SEM 201 VERÐUR
- 4) OFN NOTAÐUR SEM ER TIL STAÐAR ÞAR SEM 202 VERÐUR
- 5) OFNSTENDUR UPP A ENDAN T.D. RÚNT-YL



SKÝRINGAR

ÚTVEGGIR HÚSSINS ERU HEFDBUNDNIR STEYPTIR MEÐ EINANGRUN OG MÚRHÚÐ AÐ INNAN. INNVEGGIR SEM SETTIR ERU UPP Á HÆÐINNI ERU GÍFSKULEDIR GRINDARVEGGIR. HITALAGNIR Á ÚTVEGGJUM ERU ALLAR ÖEINANGRADAR OG UTANALIGGJANDI EN EINANGRADAR MEÐ AÐREGINI ÞUNNRI EINANGRUN (T.D. MISSEFIX) OG STAÐSETTAR INNI Í INNVEGGJUM. NEYSLUVATNSLAGNIR ERU ALLAR EINANGRADAR MEÐ AÐREGINI ÞUNNRI EINANGRUN NEMA LAGNIRNAR INNI Í STURTUKLEFUM SEM ERU UTANALIGGJANDI OG MÁLABAR.

HÖNNUNARFORSENDUR

VÍÐ ÚTREIKNING Á PÍPUSTÆRÐUM HITALAGNA ERU HÁMARKSGILDI EFTIRFARANÐI: VATNSHRADI Í PÍPU 0.5 m/s, MÖTSTAÐA Á m ER < 15 mm/s OG Δt = 40°C P.E. FRAM-/BAKRÁS 80°C / 40°C.

HITALAGNIR

EFNI OG VINNA SKAL VERA Í SAMRÆMI VÍÐ BYGGINGARREGLUGERÐ OG REGLUGERÐ UM HITALAGNIR O.F.L. (AÐ MESTU FRÁ 1960) ÞAR SEM VÍÐ Á. HITALAGNIR SKULU VERA STÁLPIPUR (DIN 2440), STILITE OG LOFTSKRUFU VERA VÍÐ ALLA OFNA OG ÖLL OFNATENGI VERA 10 mm. OFNAR SKULU VERA Í SAMRÆMI VÍÐ ÍST 69.

NEYSLUVATNSLAGNIR

EFNI OG VINNA SKAL VERA Í SAMRÆMI VÍÐ BYGGINGARREGLUGERÐ OG ÍST 67 (1980-07-01). LAGNIR FYRIR NEYSLUVATN SKULU VERA GALVANHÚÐADAR (GALVANISERADAR) STÁLPIPUR (DIN 2440 OG DIN 2444). HUGA SKAL VEL AÐ RAKAVÖRN Á PÍPUM FYRIR KALT VATN Þ.M.T. Á SAMSEYKTUM.

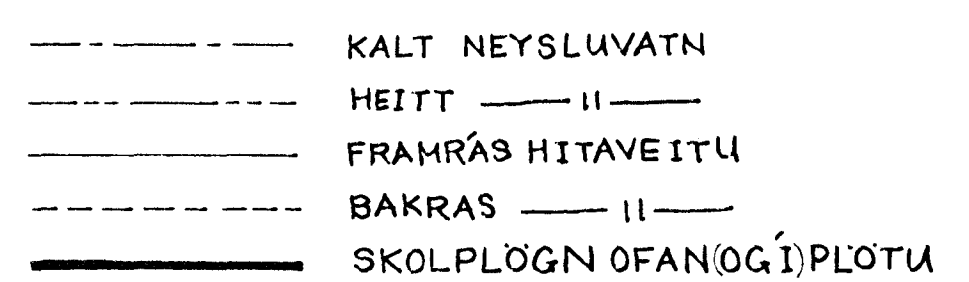
ANNAR FRÁGANGUR

ÞRYSTIPRÓFA ÞARF ALLAR LAGNIR AÐUR EN SAMSETNINGAR ERU HULDAR. ÞRÓFÞRYSTINGUR SKAL VERA 6 kg/cm² (0.6 N/mm²) FYRIR HITALAGNIR EN 10 kg/cm² (1.0 N/mm²) FYRIR NEYSLUVATNSLAGNIR OG SKAL ÞRYSTINGURINN STANÐA ÖBREVTTUR Í 24 TÍMA. EINANGRA SKAL ALLAR LAGNIR MEÐ VÍÐURKENNÐRI PÍPUEINANGRUN. STEYPA SKAL AÐ ÖLLUM LÖGNUM ÞAR SEM Þ/ER FARA MILLI HÆÐA EÐA GEGNUM VEGG MILLI ELÐHÖLFA EÐA ÞETTA MEÐ ÞVÍ AÐ TROÐA STEINULL MEÐFRAM LÖGNUNUM OG LOKA MEÐ KITTI.

EFNISKRÖFUR Í VATNS- OG HITALAGNIR SKV. GR. 1.7 Í BYGGINGARREGLUGERÐ (STJ.TÍÐ Þ. NR. 371/1994)

STÁLROÐR: ISO 65; DIN 2440 (06.78) STÁLROÐR MEÐALPYKKT SAUM OG SAUMLAUS. DIN 2444 (01.84) GALVANHÚÐUN FYRIR STÁLROÐR. EFNISG/EÐI ST. 33-2. DIN 17100. NÚMÉR 1.0035.

TENGISTYKKI: ISO 49: DIN 2950 (04.83) STEYPUJÁRNSTENGISTYKKI SKRUFANGUR. ISO-7/1 OG ISO-228/1: DIN 2999 DIN 1692 EFNISG/EÐI. DIN 1629 FLOTMÖRK OG TOGPÖL. 27 JUNÍ 1996



STRANDGATA 75, HAFNARFJÖRÐUR

BREYTING A 2. HÆÐ EIGN 02-01 SKV. AÐALUPPDRÁTTUM SAMPYKKTUM 1996

Árni Ísberg byggingaverkfr. Flúðasel 42, 109 Rvk. 3:5674252

NEYSLUVATNS, HITA OG SKOLPLAGNIR A 2. HÆÐ

GRUNNMYND

BR.	DAG.	BREYTING	REYKJAVÍK 15.05.1996	MÆLIKVARÐAR 1:50
			REIKN. A.I. YFIRF. A.I.	BLAÐNÚMÉR
			TEIKN. A.I. SAMP.	BR. 2.03