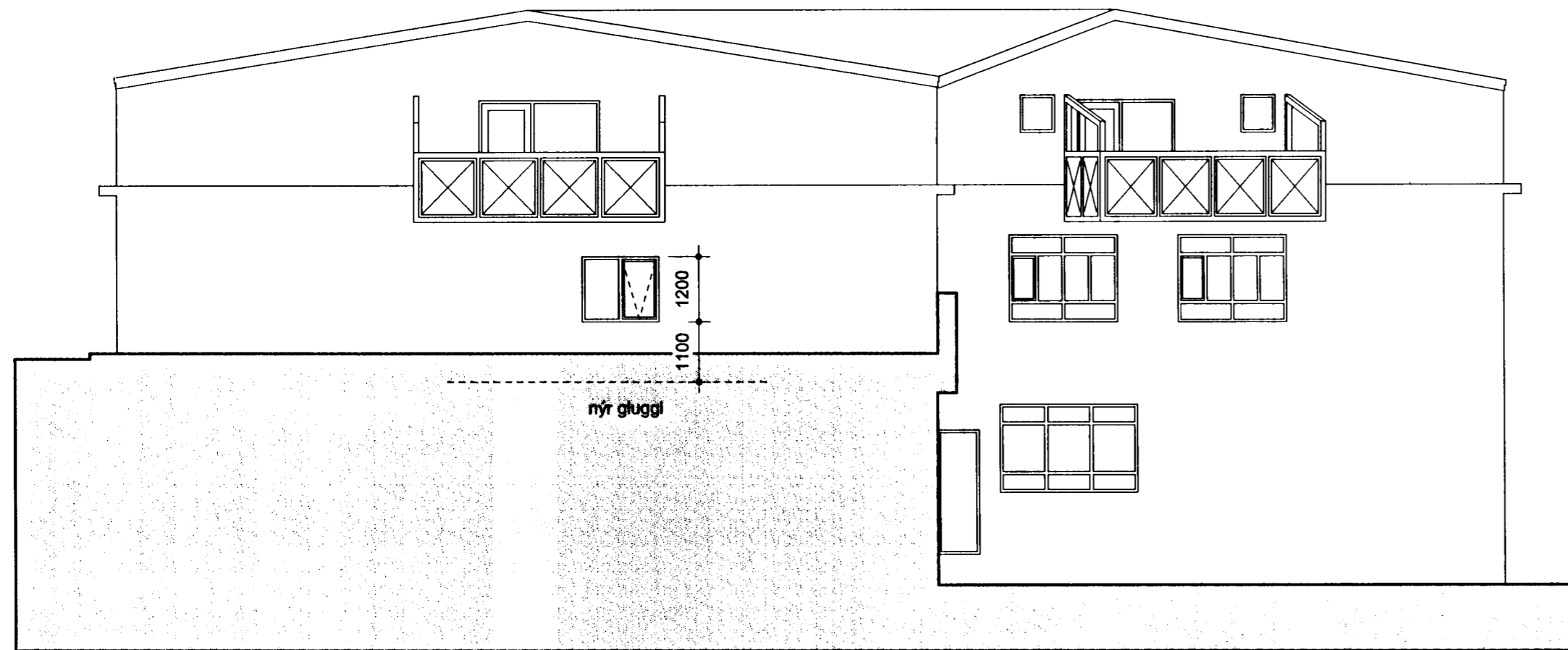




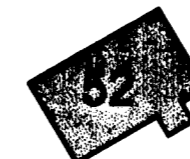
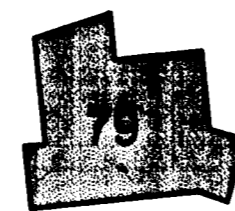
Útlit til suðausturs, 1: 100



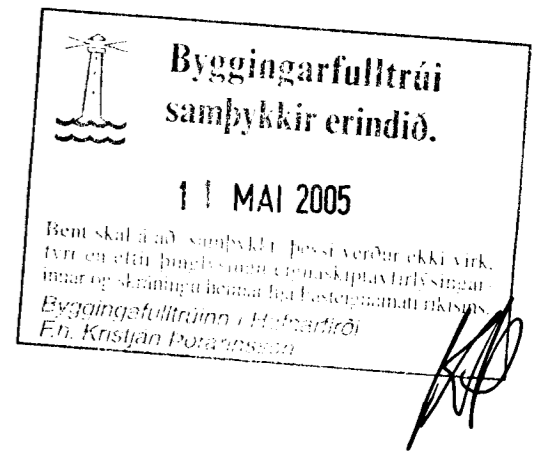
Útlit til suðausturs, 1: 100

STRANDGATA

MÝRARGATA



Afstöðumynd, 1: 500



- Eftirfarandi breytingar eru gerðar á núverandi húsnæði:
1. Opnað er á milli eignarhluta 02-01 og 02-02.
 2. Öll hæðin verður lögð undir starfsemi sjúkrahjálfunar.
 3. Við stækkun húsnæðisins er innra fyrirkomulagi breytt.
 4. Útliti aðalhurðar er breytt og nýr gluggi settur á norðausturhlíð.
 5. Lyftugati á milli hæða er lokað með REI 60.

Við stækkun húsnæðis Sjúkrahjálfarans ehf koma meðferðarherbergi í stað opinna meðferðarklefa.

Í húsnæðinu er sjálfvirk brunaviðvörðunarkerfi tengt vaktstöð. Út- og neyðarlýsing er í rýmingarleiðum og sölum. Staðsetning þeirra, reykskynjara og slökkvitækja veða gerð í samráði við eldvarnarefritit.

Öll lokað rými eru loftræst.

Strandgata 75, Hafnarf.

efnl: útlit og afstöðumynd

mkv.: 1:500 og 1:100

dags: 9.2.2005

breytt: 20.4.2005

kanon arkitektar ehf

Halldóra Bragadóttir
Helgi B. Thóroddsen
Þórður Steingrímsson
Þorkell Magnússon

Laugavegi 28 101 Reykjavík
sími 552 6166
fax 562 8253
netfang kanon@kanon.is

telknað: Helgi B. Thóroddsen, kt. 100261-3249

Helgi B. Thóroddsen
teikn. nr.

A 1.01