

**SKÝRINGAR**

FRAGANGUR A LODAMORKUM VERÐI GERÐUR I SAMRADI VID LODARHAFA ABLIGGJANDI LODA STÆRD OG STADSETNING LODA, BYGGINGARREITA OG BILASTÆÐA ERU SYND A MÆLIBLÖÐUM

- 2h= HUS A TVEIMUR HÆÐUM
- G= REIKNUD HÆÐ A GOTU, GANGSTETT EÐA STIG
- LH= REIKNUD HÆÐ MILLI LODA HÆÐIN ER BINDANDI NEMA AD TIL SE SAMKOMULAG MILLI LODARHAFA UM ANNAD
- L= NUVERANDI LANDHÆÐ VID LODAMORK (LEIÐBEINANDI)
- H= HÆÐ A AÐKOMUGOLFI - SJA SKILMALA
- Fr= TENGHÆÐ A REGNVATNSFRARÆSI
- Fs= TENGHÆÐ A SKOLPFRARÆSI

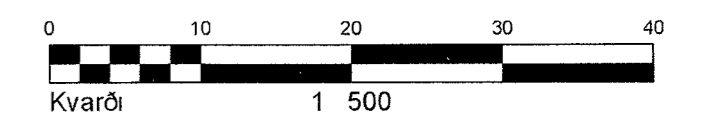
BAKRASARVATN HITAVEITU SKAL VEITA I REGNVATNSFRARÆSI NEYSLUVATNSHEIMÆÐAR ERU Ø90 mm PE100, NEMA ANNAD SE SYNT A TEIKNINGU TENGHÆÐ NEYSLUVATNSHEIMÆÐAR ER AD OLLU JOFNU 1,2 m UNDIR YFIRBORÐI LANDS

- OPID SVÆÐI
- NEYSLUVATNSHEIMÆÐ (MED LOKA)
- REGNVATNSFRARÆSI
- SKOLPFRARÆSI

- 13 NUMER LODAR
- E,F,R HUSAGERÐ, SJA SKILMALA

25 215 1 NUMER ABLIGGJANDI LODABLAÐA

SJA JAFNFRAMT SKIPULAGSUPPRATT OG SKILMALA



**HÆÐABLAÐ 27 108 2**

TEIKNING NR 412 081  
STRAUMHELLA 1,2,3,4,5,6,7 OG 8

**HAFNARFJARÐARBÆR**  
UMHVERFIS- OG SKIPULAGSSVIÐ  
HELLNAURAUN 3

**VSB**  
VERKFRÆÐISTOFA  
BÆJARHRAUNI 20 / 220 HAFNARFJORBUR  
KENNITALA 710796-2899  
SIMI 58 58 600  
vsb@vsb.is / www.vsb.is