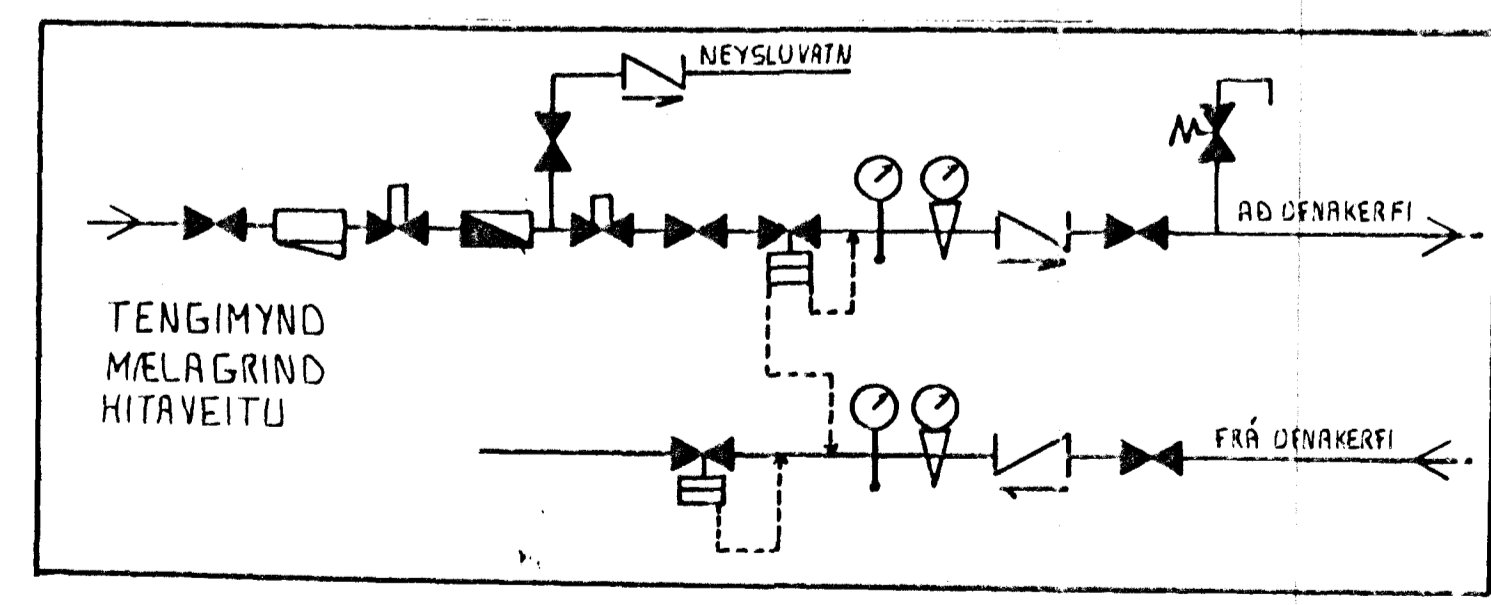


**MIDSTÖÐVARLOGN**  
 - - - - - Táknað framrásarlögn (Túr)  
 - - - - - Táknað bakrásarlögn (Retúr)  
 Pipur skulu vera svartar dregnar stálpipur með 8 mm.  
 Pipur skal einangra með einangrunarhólkum og vefja með plastdúk.  
 Á hvern ofn komi stillilté, loftskrúfa og ofnkrani sbr. ofnatöflu.  
 Efni og vinna skal vera skv. gildandi reglugerðum og stöðlum.  
 Þrýstiprófa skal kerfið með 8 kg/cm<sup>2</sup> þrýstingi í 24 kl.

**VATNSLOGN**  
 - - - - - Táknað kalt neysluvatn  
 - - - - - Táknað heitt neysluvatn  
 Pipur skulu vera galvaniseraðar dregnar stálpipur 8 mm.  
 Pipur skal einangra með einangrunarhólkum og vefja með plastdúk.  
 Efni og vinna skal vera skv. gildandi reglugerðum og stöðlum.  
 Þrýstiprófa skal kerfið með 10 kg/cm<sup>2</sup> þrýstingi í 24 kl.



STRAUMUR - STRAUMSVÍK	APRIL 1990
HITA OG VATNSL. GRUNNMYND	MKV. 1:50
EYJOLFUR VALGARÐSSON BYGGINGATEKNI FRÆÐINGUR F.T.F.	TEIKN + EV
	LAUFVANGI 12 SÍMI 54743