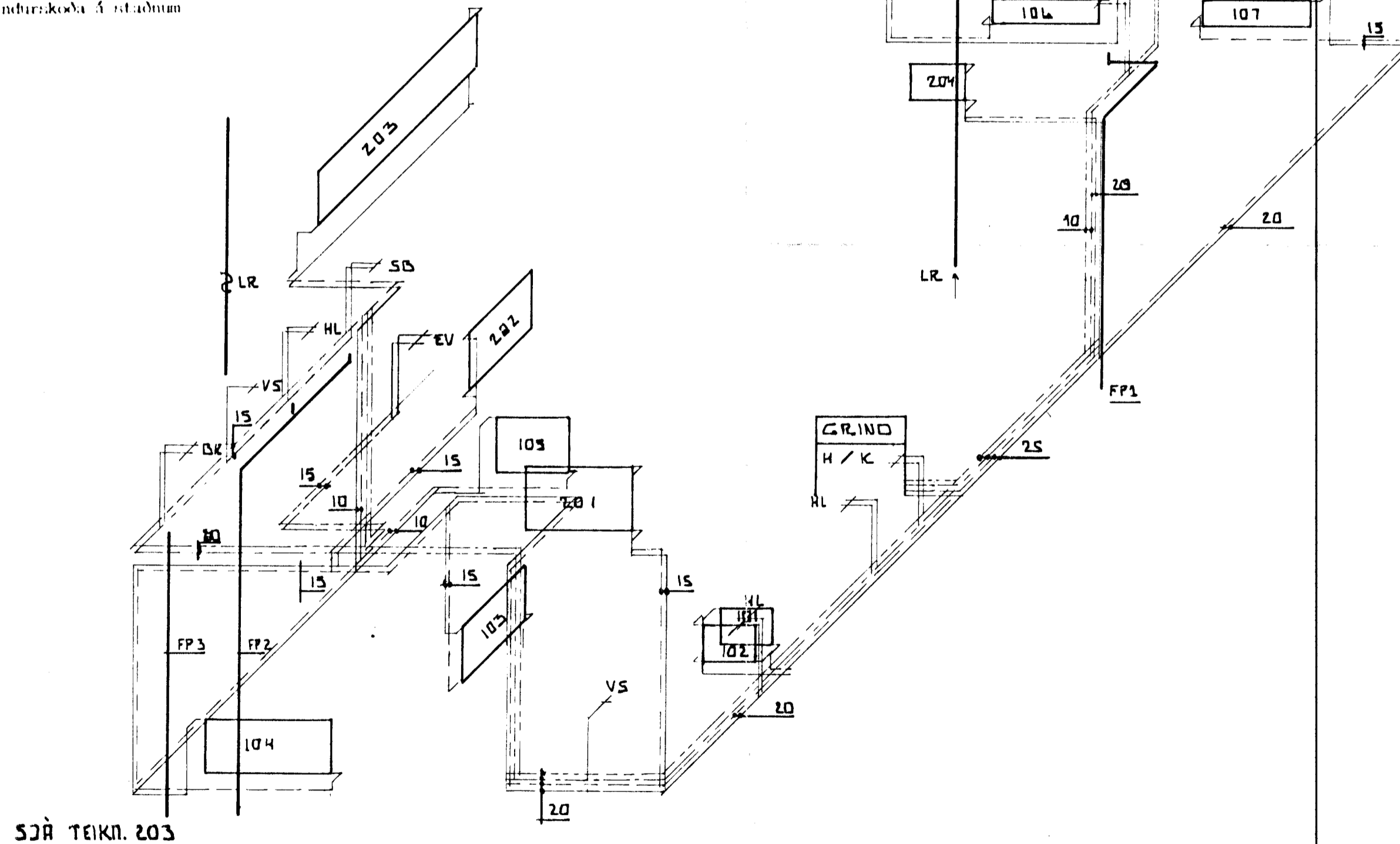
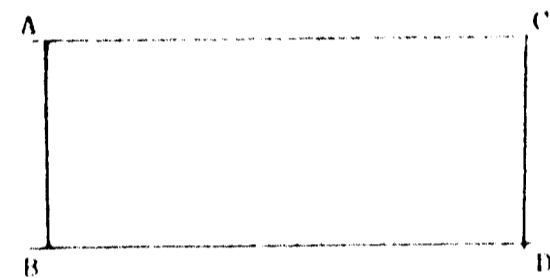


$\Delta t = 40 \text{ }^\circ\text{C}$

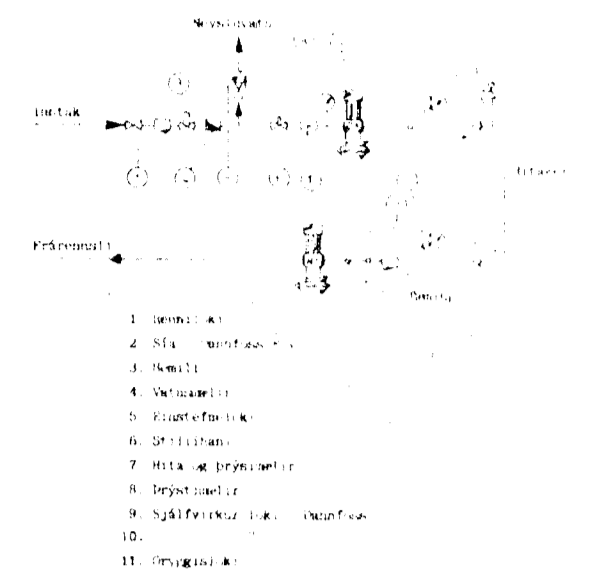
NR	HERBERGI	HAMARSSTARD OFNA Heð - Lengd	AFKÖST Wött	TENGING
101	Geymsla	400 - 600	185	DC
102	VS	400 - 600	185	DA
103	Anddyri	600 - 1000	400	DA
104	Barn	600 - 1400	690	DC
105	Eldhús	600 - 800	1345	DC
106	Stofa	300 - 1200	1270	DC
107	Stofa	300 - 1200	1270	DC
201	Hjón	700 - 1200	900	BA
202	Bad	600 - 1000	540	DC
203	Fjölsk.	600 - 2500	1750	DC
204	Dvottur	400 - 600	145	BA
205	Barn	700 - 1400	830	DC
206	Barn	700 - 1400	790	DC
			10300	

Stærðir ofna og stúfstaðsetningu skal endurskoða á staðnum í samráði við hönnuð



SKA TEIKN. 203

TENGMUNDIRITAVEIÐ



KENNINGAR

- Dör
- Deltár
- Kalt neyslivatn
- Heitt neyslivatn

Ofnaleygn.

Pípur og fittings eru vengulogar svartar stálpípur.
A ofna skal setja sjálfvirkan ofnloka, stilliré og loftskrifu.
Ofnakerfið skal þrýstiprófa með 6 kg/cm² þrýstingi og skal standa í minnst 12 klst. án þess að falla.

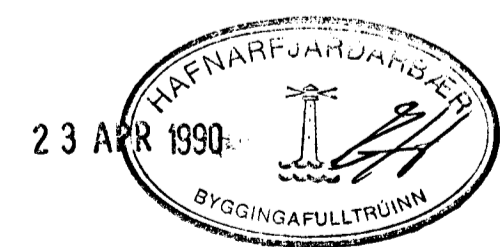
Neyslivatnslagn.

Lagnir eru galvaniseraðar stálpípur.
Lagnir skal þrýstiprófa með 10 kg/cm² þrýstingi og skal standa í minnst 24 klst. án þess að falla.

- DR - Sturtuborn
- DK - Rökur
- EV - Eldhúsvaskur
- HL - Handlaug / (Skolvaskur)
- VS - Vatnssalerni
- H/K - Tengingaleiki (t.d. Dvottavél)

LR - Lofttrásting

Dvöldi eru í lagn.
Frankvæðir skulu vera í samræmi við byggingarreglugernd og gildandi staða.



ÞÓR GÍSLASON FTFL
Hjallabraut 37 Hf. s 652451

STUÐLARIÐ 104
Vatns og hitalegn
Rúmmynd

Teikn.nr. 206
Dagss. Apríl 1990
Málkyrði : 50
ÞÓR GÍSLASON